

Санкт-Петербург, Подъездной пер, 13

8 050 000 ₽

Санкт-Петербург, Подъездной пер, 13

Улица

[Подъездной переулок](#)

Квартира

Общая площадь

22.1 м²

Этаж

5/5

Детали объекта

Тип сделки

Продам

Раздел

[Квартиры](#)

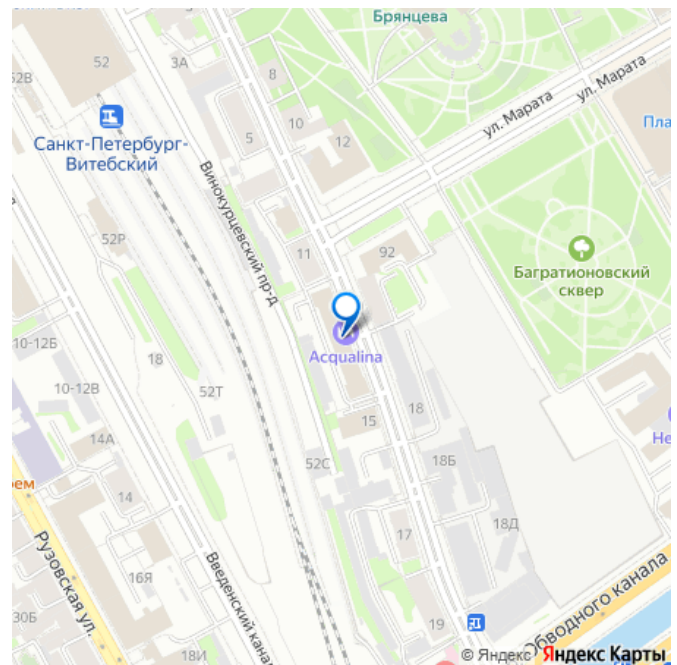
Квартира в новостройке

да

Описание

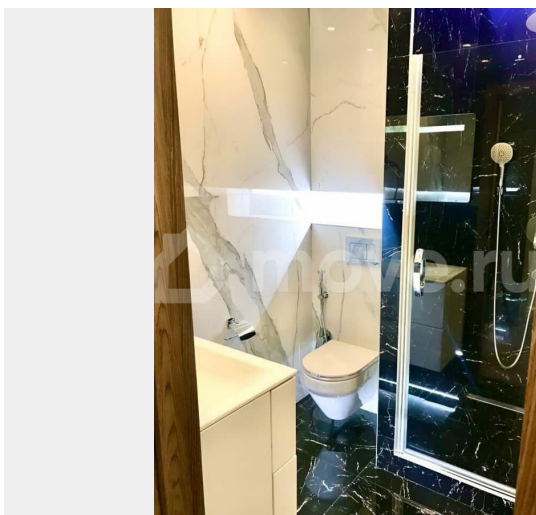
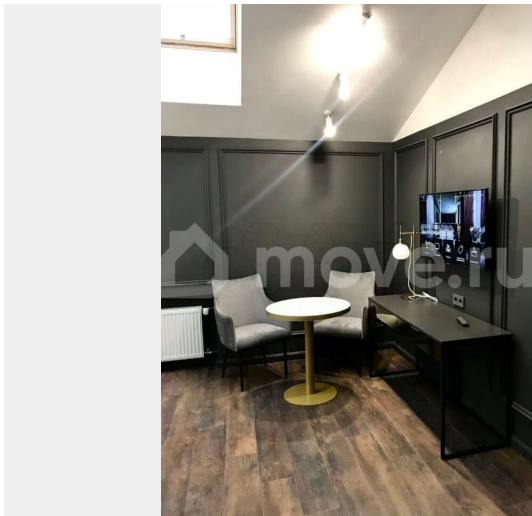
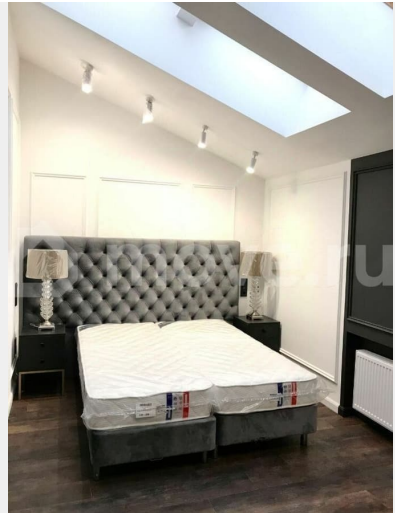
Продаются дизайнерские апартаменты, укомплектованные новой мебелью и техникой - Единственные апартаменты на этаже с кухонным гарнитуром: в апарт отеле Acqualina Apartments бизнес-класса в центре Санкт-Петербурга. Категория апарт-отеля 4 звезды. Для инвесторов разработана удобная доходная программа, при которой всю работу по управлению активами клиента выполняет профессиональная команда Acqualina

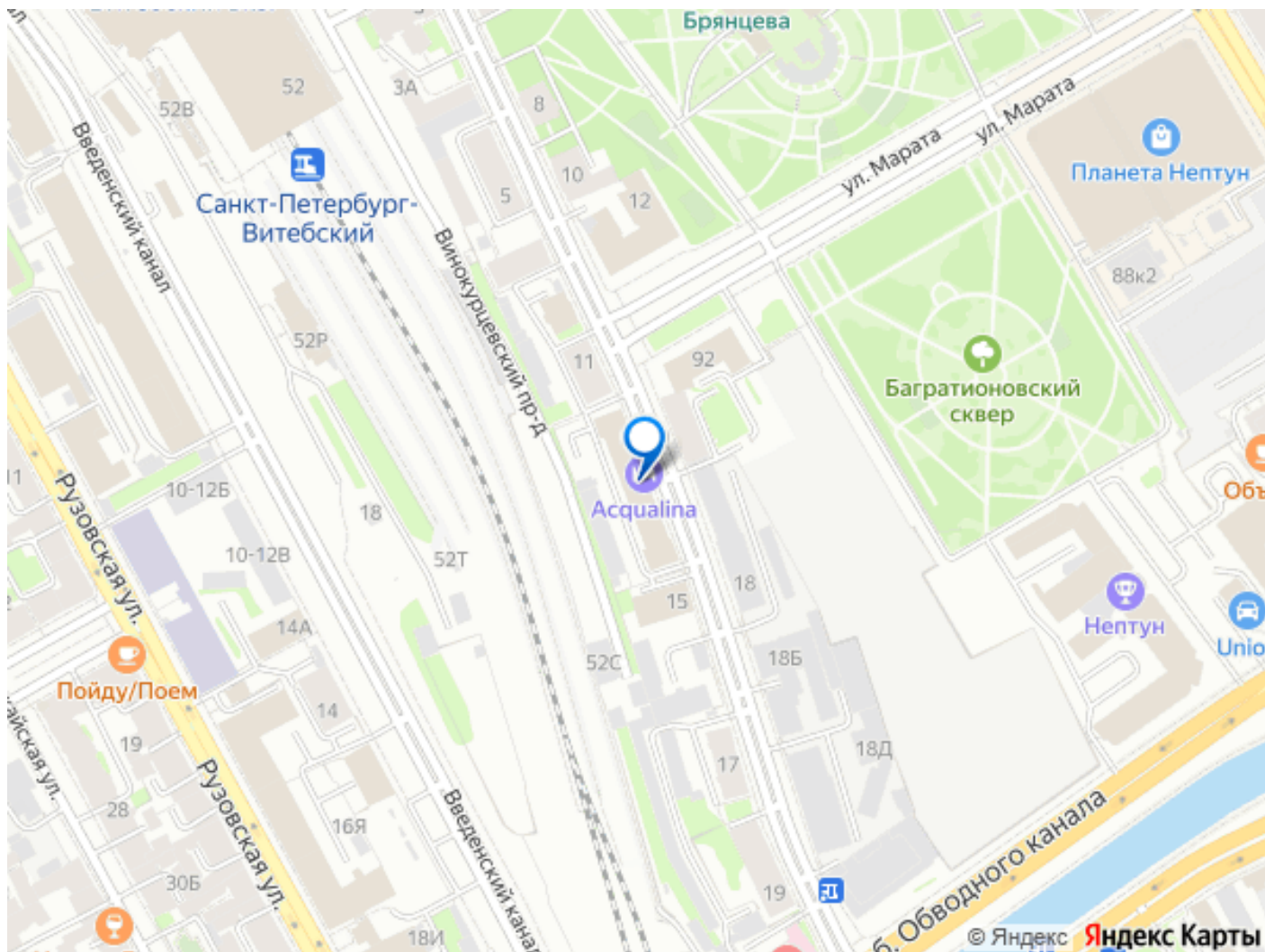
для заметок



Management, либо любая компания на Ваше усмотрение. Апартаменты постоянно в работе и приносят постоянный и стабильный доход. Апартаменты готовые для сдачи в аренду как для длительного, так и для краткосрочного проживания. Новая мебель, ортопедические матрасы, холодильник, сейф, телевизор, настольные лампы, кондиционер. Вся мебель, оборудование и аксессуары остаются новому владельцу. В холле предусмотрена консьерж-группа. Жителям доступен гостиничный сервис. На территории апарт-отеля располагается идеальное место для проведения деловых завтраков и ланчей в ресторане и баре THE LARK. Своя закрытая и бесплатная парковка для собственников и гостей апарт-отеля. Профессиональный клининг, доставка еды, услуги room-service, услуги по глажке/стирке вещей, собственная техническая служба, услуги визовой поддержки, вызов такси, оформление экскурсий и билетов. В апартаментах можно проживать самим, либо сдавать их в аренду. До Невского проспекта 5 минут на машине. 5 минут пешком до Загородного проспекта. Океанариум находится в 5 минутах пешей прогулки, также рядом находится Витебский вокзал, станция метро Пушкинская и Звенигородская. Звоните, если остались вопросы, или хотите посмотреть.







Move.ru - вся недвижимость России