

Создано: 04.04.2026 в 01:23

Обновлено: 04.04.2026 в 01:23

Санкт-Петербург, наб. Октябрьская, 40

7 087 291 ₺

Санкт-Петербург, наб. Октябрьская, 40

Квартира

Общая площадь

22.2 м²

Этаж

2/18

Детали объекта

Тип сделки

Продам

Раздел

[Квартиры](#)

Ремонт

с отделкой

Квартира в новостройке

да

Описание

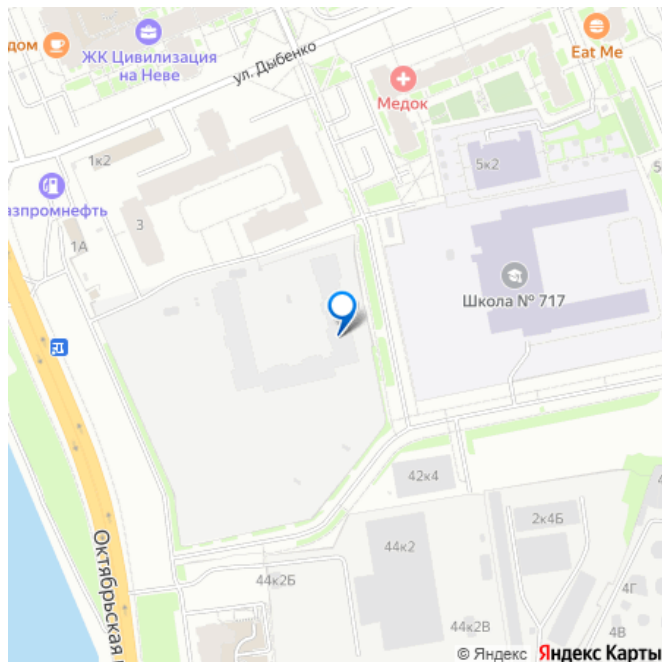
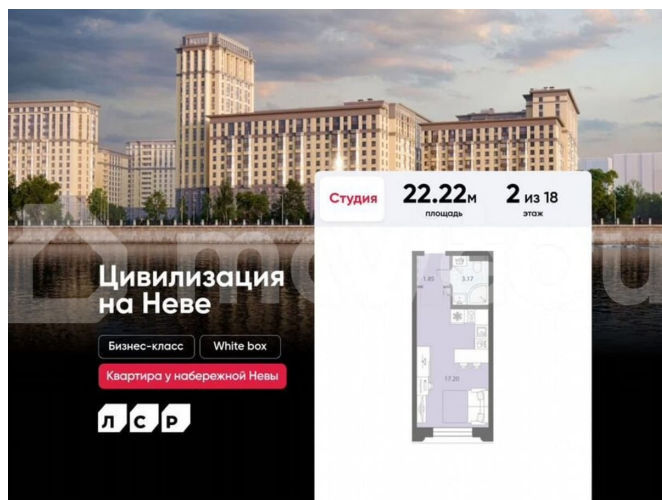
Цена действует при 100% оплате и на определенные ипотечные программы. Подробности — в отделе продаж по телефону. Продаётся студия в ЖК «Цивилизация на Неве» на 2 этаже. Общая площадь составляет 22.22 кв. м. Квартира с white box отделкой. Жилой комплекс «Цивилизация на Неве» располагается по адресу Санкт-Петербург, Невский. «Цивилизация на Неве» - видовые дома

<https://spb.move.ru/objects/9293221725>

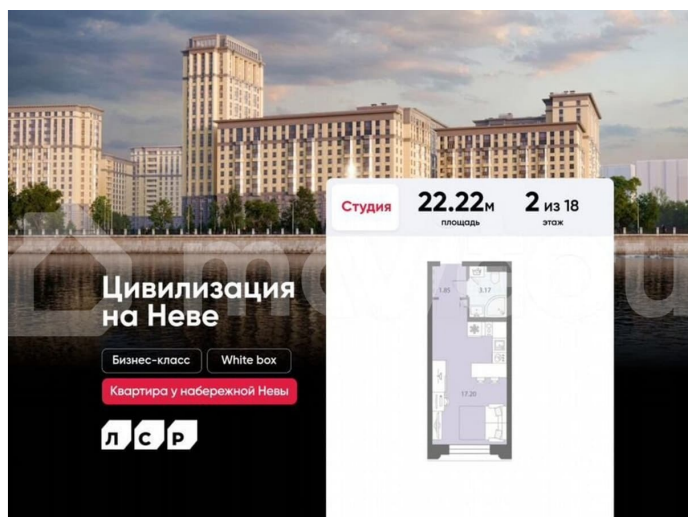
ООО «ЛСР. Недвижимость-Северо-Запад», ЛСР. Недвижимость - Северо-Запад

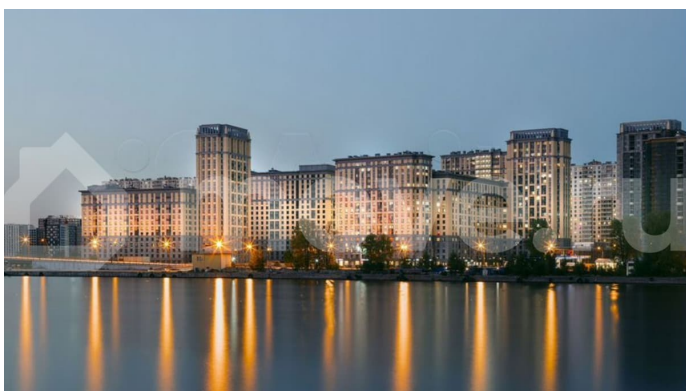
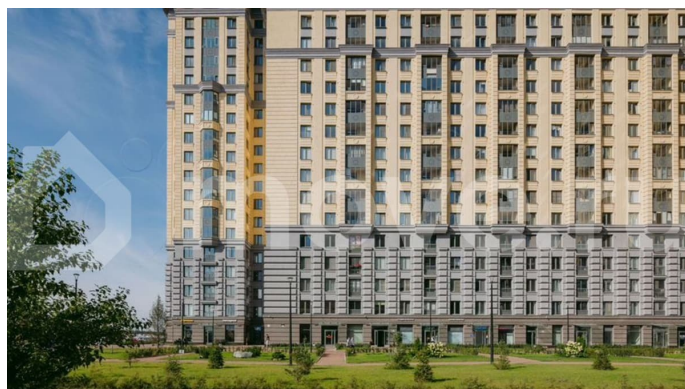
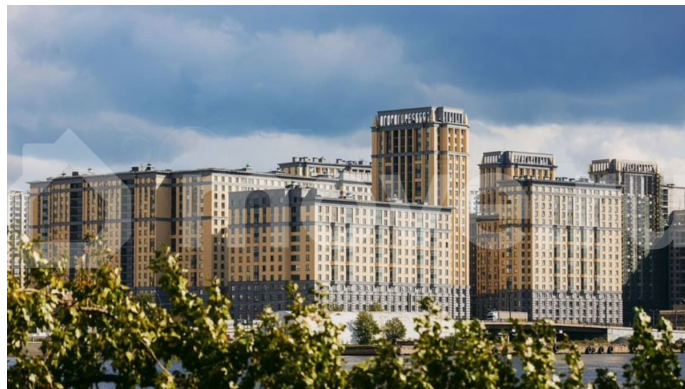
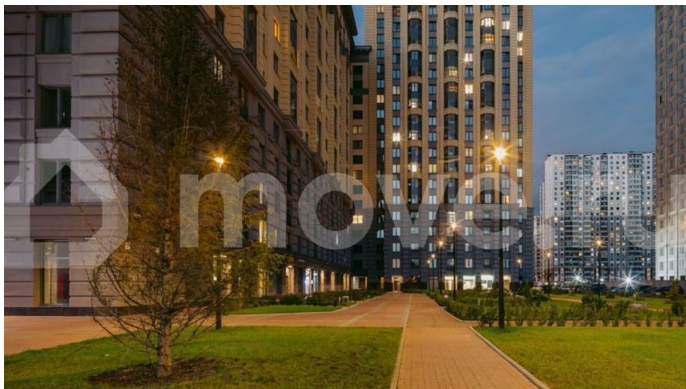
89251234567

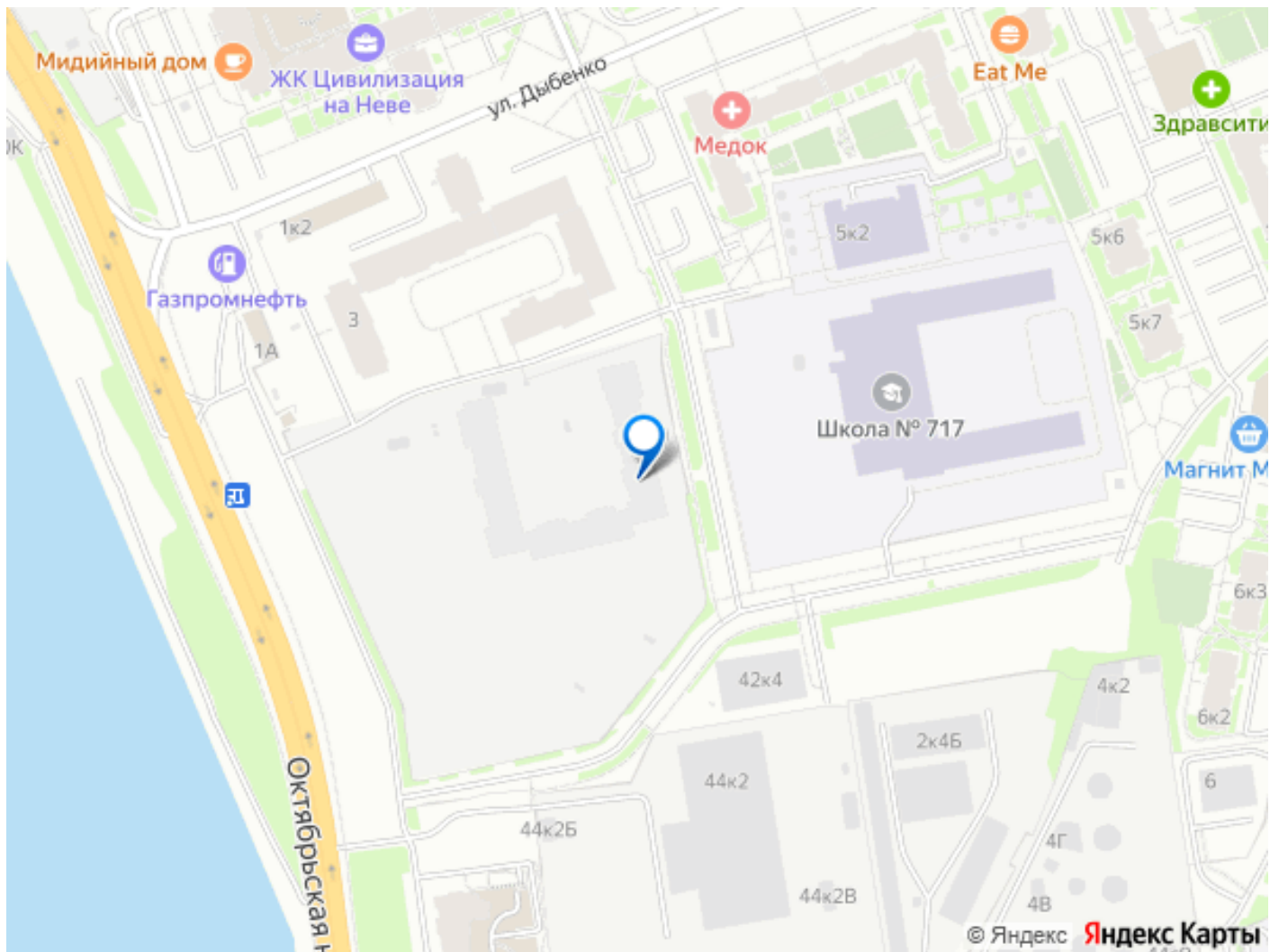
для заметок



бизнес-класса, расположенные вдоль набережной Невы, всего в 7 км от исторического центра. Жилой комплекс идеально выражает особый дух, свойственный знаменитым просторным кварталам постройки сталинской эпохи в Москве и на Московском проспекте в Петербурге. Расположение: • 15 мин на авто до Невского проспекта; • 15 мин на авто до Московского вокзала; • 5 мин на авто до станции метро «Улица Дыбенко»; • 14 мин (7 км) до КАД. Уникальный дизайн входных зон, закрытая территория, видеонаблюдение и охрана, подземный паркинг с лифтом и другие особенности проекта отвечают заявленному классу. В каждом дворе предусмотрено озеленение по индивидуальному ландшафтному проекту с благородными растениями и кустарниками. Преимущества: • Закрытая территория с видеонаблюдением; • Подземный паркинг с лифтом; • Детская площадка на приватной безопасной территории; • Несколько детских садов и школ; • Инфраструктура шаговой доступности на первых этажах корпусов. Успейте приобрести квартиру на выгодных условиях! Чтобы узнать подробности, обращайтесь за консультацией по телефону.







Move.ru - вся недвижимость России