

🕒 Создано: 11.12.2025 в 17:49

Обновлено: 22.12.2025 в 19:10

<https://spb.move.ru/objects/9287592313>

Собственник

79117304336

Санкт-Петербург, улица Седова, 150

4 550 000 ₽

Санкт-Петербург, улица Седова, 150

Округ

[СПБ, Невский район](#)

Улица

[улица Седова](#)

Квартира

Общая площадь

22.2 м²

Этаж

2/8

Детали объекта

Тип сделки

Продам

Раздел

[Квартиры](#)

Тип санузла

совмещенный

Вид из окна

на улицу

Ремонт

косметический

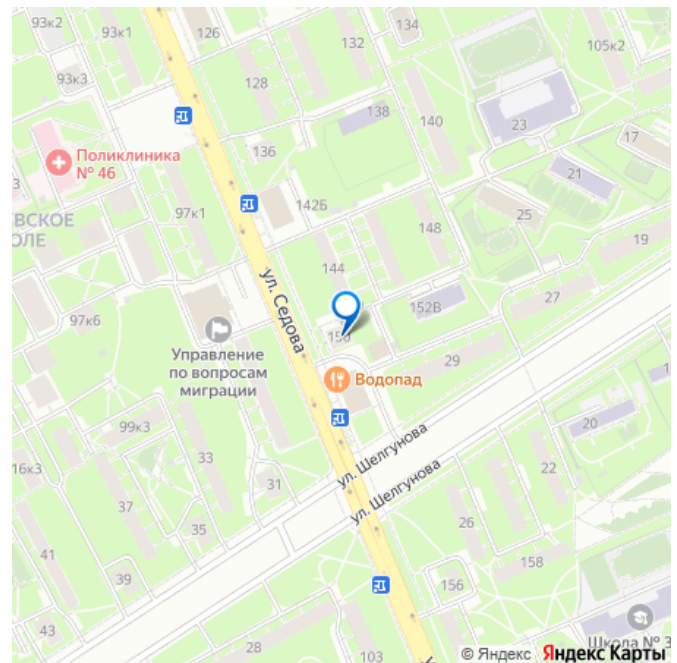
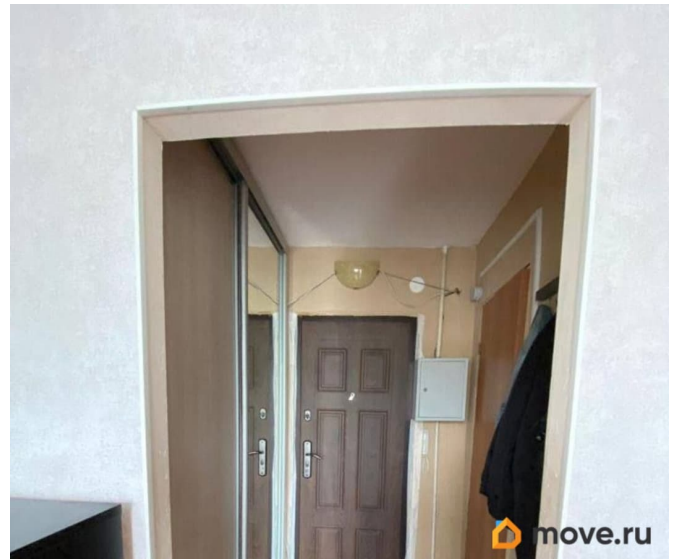
Покупка в ипотеку

да

возможна ипотека, лифт, парковка

Описание

для заметок



Продаётся уютная квартира площадью 22.2 квадратных метра на втором этаже восьмиэтажного панельного дома, расположенного по адресу: Санкт-Петербург, улица Седова, 150. Дом построен в 1963 году и окружён развитой инфраструктурой: рядом находятся школа, детский сад, парк и фитнес-центр, что делает расположение особенно привлекательным для молодых семей и людей, ведущих активный образ жизни. Жильё располагает косметическим ремонтом, благодаря чему вы сможете сразу же въехать и наслаждаться комфортом без дополнительных вложений. Санузел в квартире совмещённый, что является удобным решением для экономии пространства. Окна квартиры выходят как на улицу, так и во двор, предоставляя приятный вид и достаточное количество естественного света. Для маленьких жителей двора оборудована детская площадка, где дети смогут безопасно играть и веселиться. Также во дворе предусмотрена парковка для вашего автомобиля. Расположение дома позволяет быстро добраться до ближайших станций метро Пролетарская и Ломоносовская, расстояние до которых составляет всего 1.6 километра, а пешком путь займёт около 18 минут. Это обеспечивает удобный доступ к другим районам города и значительно экономит время при передвижении по Санкт-Петербургу. Приглашаем вас оценить все преимущества данной квартиры лично! Она ждёт своих новых владельцев, готовых наполнить её теплом и счастьем.

