

Создано: 27.03.2026 в 01:50

Обновлено: 15.04.2026 в 02:13

Санкт-Петербург, ул. Достоевского, 24/9

**8 100 000 ₺**

Санкт-Петербург, ул. Достоевского, 24/9

Улица

[улица Достоевского](#)

## Квартира

Общая площадь

22.2 м<sup>2</sup>

Этаж

2/5

## Детали объекта

Тип сделки

Продам

Раздел

[Квартиры](#)

Квартира в новостройке

да

## Описание

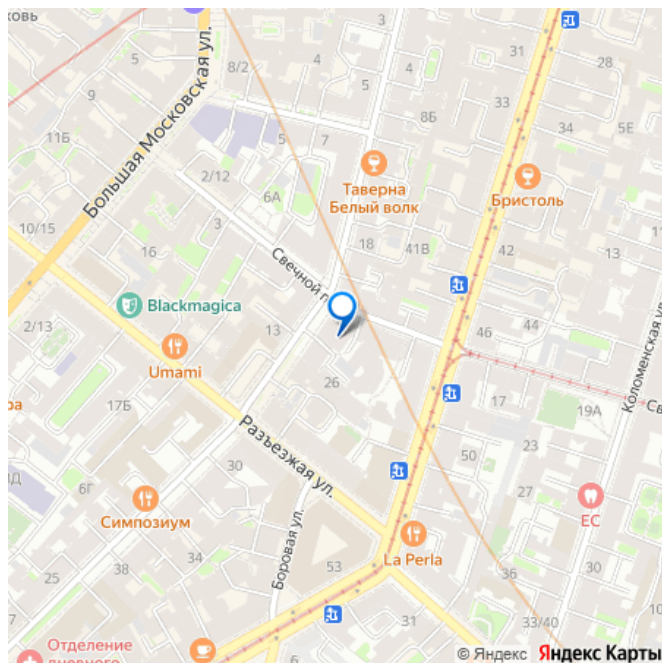
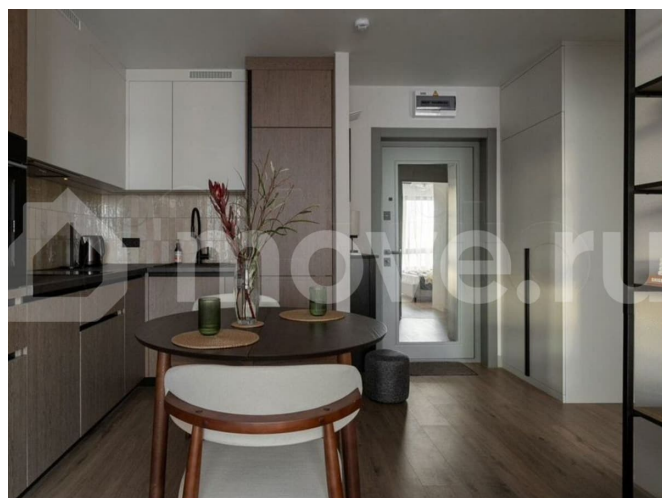
В продаже студия в «Литературном квартале» у метро «Достоевская» — Достоевского, 24 Уникальное пространство в историческом доме в самом сердце Центрального района. Владимирская площадь и легендарный рынок — в трёх минутах. Для тех, кто хочет жить в атмосфере Петербурга Достоевского или получать стабильный пассивный доход от аренды 365 дней в году. Не можете

<https://spb.move.ru/objects/9292572622>

**Менеджер, Студии в Северной столице**

**89251234567**

для заметок



определимся с покупкой недвижимости? Мы предлагаем: Тест-драйв в ПОДАРОК! — 1 сутки проживания в аналогичном объекте — Полный путь от бронирования до заселения — На собственном опыте поймёте, нужен ли вам второй ярус Сообщите менеджеру фразу «Достоевский 24» — чтобы записаться на тест-драйв и получить полную финансовую модель. Важно: к сожалению, ипотека не подходит. Только прямая покупка.

Характеристики объекта: Исторический дом, центр Высота потолков: 3,4 метра (2 этаж) ??? Окна: во двор Срок сдачи: 31 марта 2026 года (полная реновация) Документы: юридически чистый объект, без обременений. Возможна прописка. Высота потолков создаёт ощущение простора и свободы. Жить в «Литературном квартале» — значит быть в эпицентре культурной жизни Петербурга, где история за каждым окном. Это не просто жильё, а вход в «закрытый клуб» ценителей литературы и истории. Расположение: Адрес: ул. Достоевского, д. 24 Метро «Достоевская», «Владимирская» — 3-5 минут пешком Московский вокзал, площадь Восстания — 10-12 минут пешком Невский проспект — 7-10 минут пешком Владимирская площадь и собор — 3 минуты пешком Владимирский рынок, ТРЦ «Галерея» — рядом Музей Достоевского, Кузнечный переулок — во дворе Недвижимость в Центральном районе традиционно дорожает быстрее окраин. Здесь сохраняется устойчивый спрос при ограниченном предложении, что создаёт естественный дефицит. Реновация и технические решения: Полная реновация «под ключ»: демонтаж до кирпича, новые коммуникации (вода, канализация с уклоном 2 см/м, электрика с увеличением мощности до 3 кВт на студию и разделением счетчиков), усиленная шумоизоляция стен,

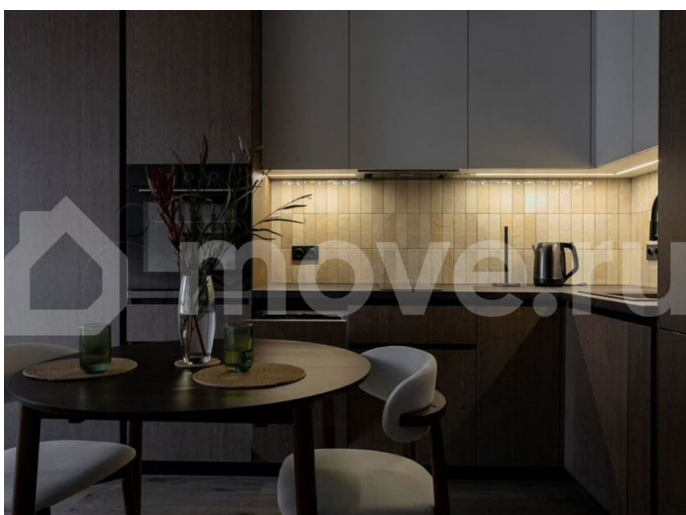
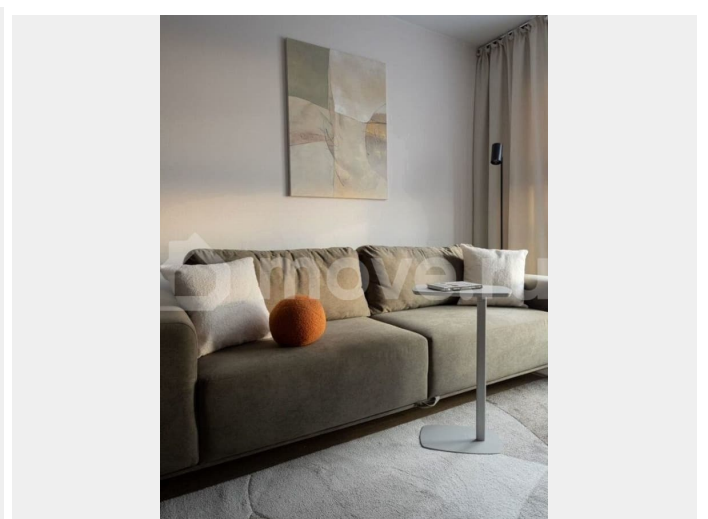
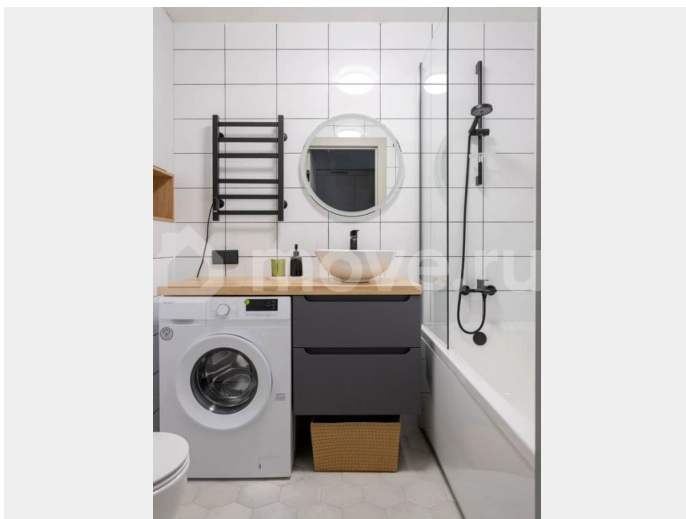
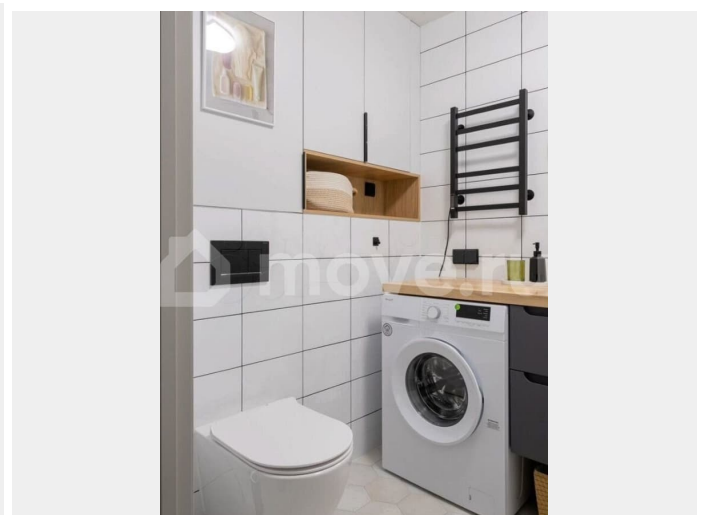
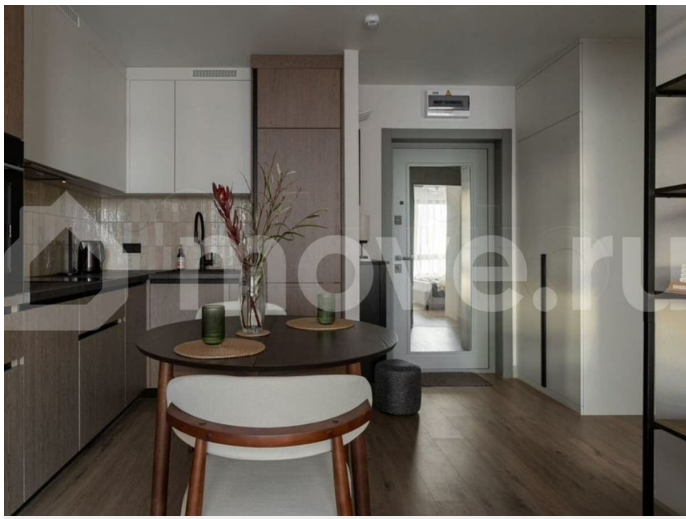
пола и потолка (до 62 дБ), вентиляция из нержавеющей стали и цельнометаллический второй ярус, выдерживающий до 400 кг (без скрипа и вибраций). Водоснабжение: индивидуальный бойлер 80 л в каждую студию. Всё строго по нормативам с экспертизой и противопожарной обработкой.

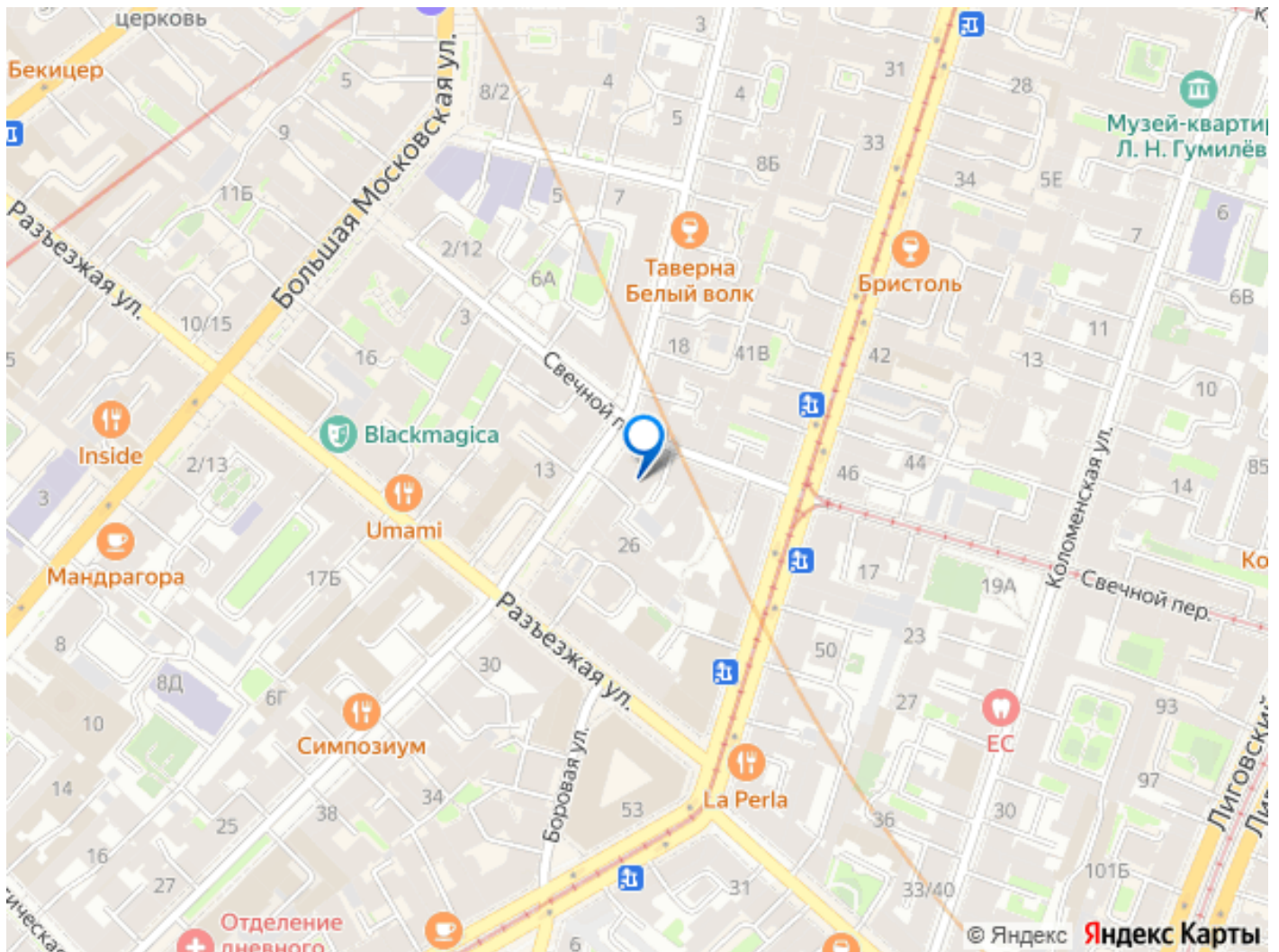
Инвестиционная привлекательность: Ваш пассивный доход: наша профессиональная УК возьмет все заботы по аренде на себя. Вы получаете 70% прибыли, мы решаем все вопросы. Статистика УК за 2025 год подтверждает реальные показатели доходности. В высокий сезон студии в центре сдаются от 7 000 до 15 000 рублей в сутки.

Рост стоимости: Центральный район традиционно дорожает быстрее окраин. Здесь сохраняется устойчивый спрос при ограниченном предложении, что создаёт естественный дефицит. Рост спроса: с запуском ВСМ в 2028 году спрос на объекты в центре увеличится. Это позволит устанавливать цены выше средних по району.

Экономика: общая доходность в год — 28,9% (18% — рост стоимости, 10,9% — аренда чистыми). Окупаемость: 9-10 лет (только аренда) / 3-4 года (с учётом роста стоимости). Хотите увидеть студию своими глазами? Пишите в чат или звоните — организуем просмотр в удобное время. ?

Добавьте объявление в избранное, чтобы не потерять контакт с уникальным активом в «Литературном квартале» Петербурга — на улице Достоевского.





Move.ru - вся недвижимость России