

Собственник

79111677159

Санкт-Петербург, улица Крыленко, 1к1

5 900 000 ₽

Санкт-Петербург, улица Крыленко, 1к1

Округ

[СПБ, Невский район](#)

Улица

[улица Крыленко](#)

Квартира

Высота потолков

2.7 м

Жилая площадь

15 м²

Общая площадь

22.3 м²

Этаж

11/18

Детали объекта

Тип сделки

Продам

Раздел

[Квартиры](#)

Тип балкона

лоджия

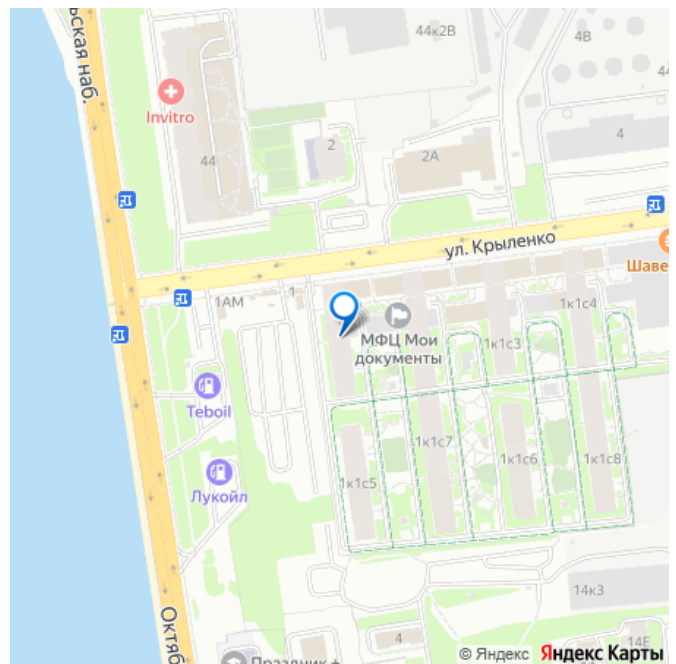
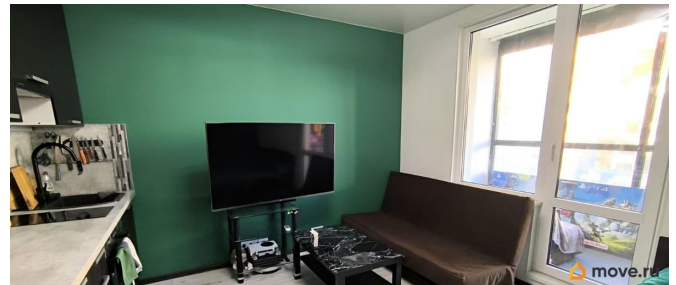
Тип санузла

совмещенный

Ремонт

евро

для заметок



Квартира в новостройке

да

Год сдачи

4 квартал 2016 г.

Покупка в ипотеку

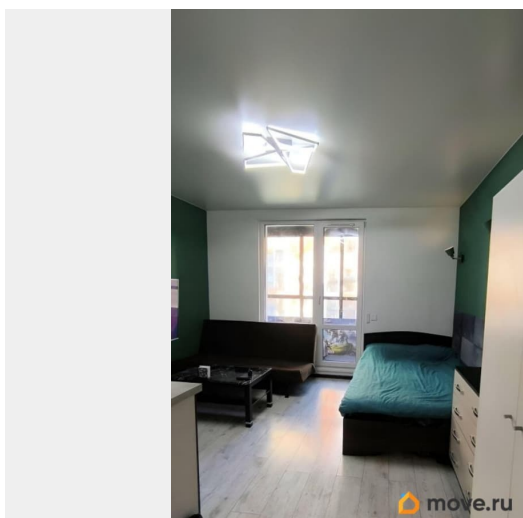
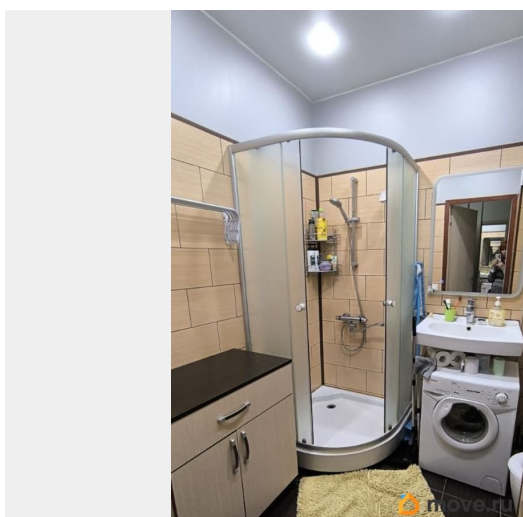
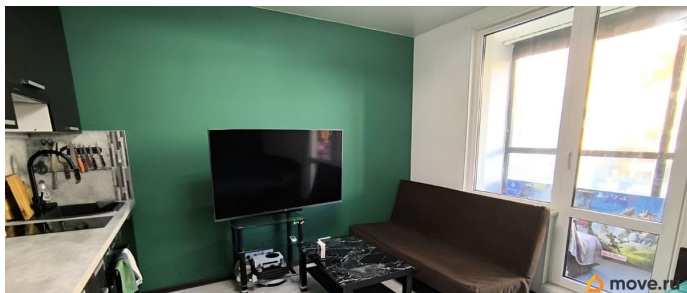
да

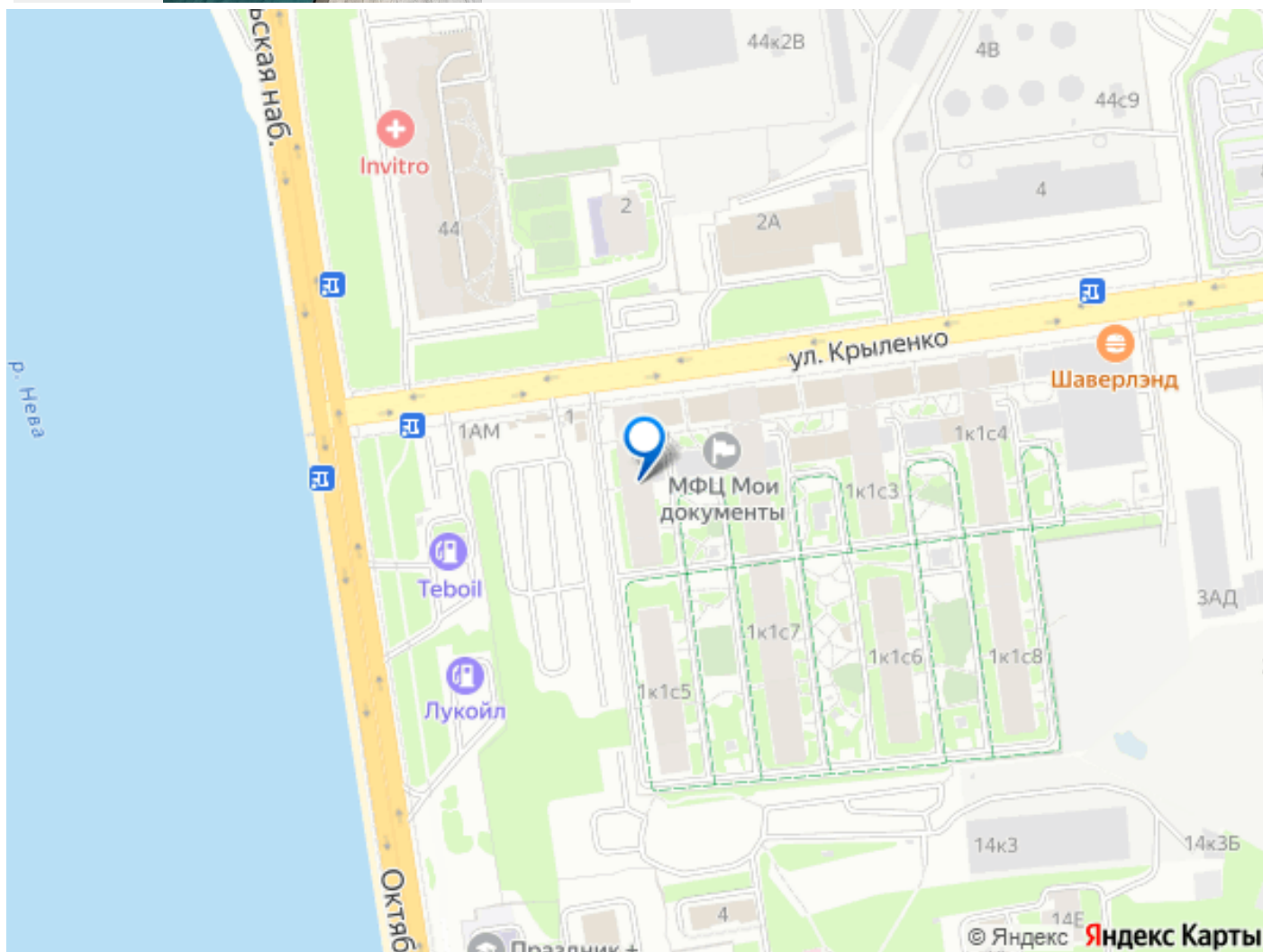
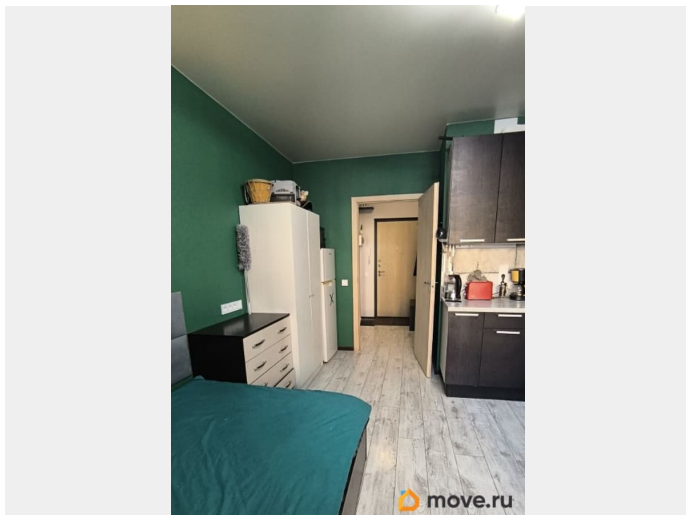
возможна ипотека, лифт, парковка

Описание

Удобная для проживания студия, со свежим ремонтом. Квартира в собственности более 5 лет, без обременений. В отличие от большинства других вариантов делал планировку не просто под сдачу, а для комфортного проживания. Большая лоджия, которая разделена на зоны хранения и отдыха, установлены шторы с электроприводом, при желании можно поставить тёплые стеклопакеты и использовать как маленькую спальню. В прихожей большой встроенный шкаф купе. Соседи, по большей части, возрастом 25-40 лет, все адекватные, музыку по ночам не слушают, непотребствами не занимаются. Вся мебель и крупная бытовая техника остаётся покупателю. Окна выходят во двор, можно спокойно спать с открытыми окнами. Отличный современный ЖК, двор с зеленью, детскими и спортивными площадками, беседками и домиками барбекю, в котором запрещено парковаться, но можно заехать выгрузить вещи или пассажиров. Есть многоуровневая платная парковка на территории и несколько бесплатных и платных парковок вокруг. Выход на набережную где можно смотреть на закаты и развод мостов. Удобная транспортная доступность, выезд на набережную и

недалеко два выезда на КАД, почти достроен
новый мост через Неву. На трамвае можно
быстро и без пробок доехать до метро
Дыбенко либо Ломоносовской. Один
собственник, 36 лет, переезжаю в другую
квартиру. Продаю сам, помощь риэлторов не
нужна





Move.ru - вся недвижимость России