

🕒 Создано: 30.03.2026 в 01:42

🔄 Обновлено: 02.04.2026 в 11:10

Собственник

79390386204

**Санкт-Петербург, проезд Толубеевский,
20к1с1**

6 100 000 ₹

Санкт-Петербург, проезд Толубеевский, 20к1с1

Округ

[СПБ, Выборгский район](#)

Квартира

Жилая площадь

14.4 м²

Общая площадь

22.3 м²

Этаж

5/27

Детали объекта

Тип сделки

Продам

Раздел

[Квартиры](#)

Тип балкона

лоджия

Покупка в ипотеку

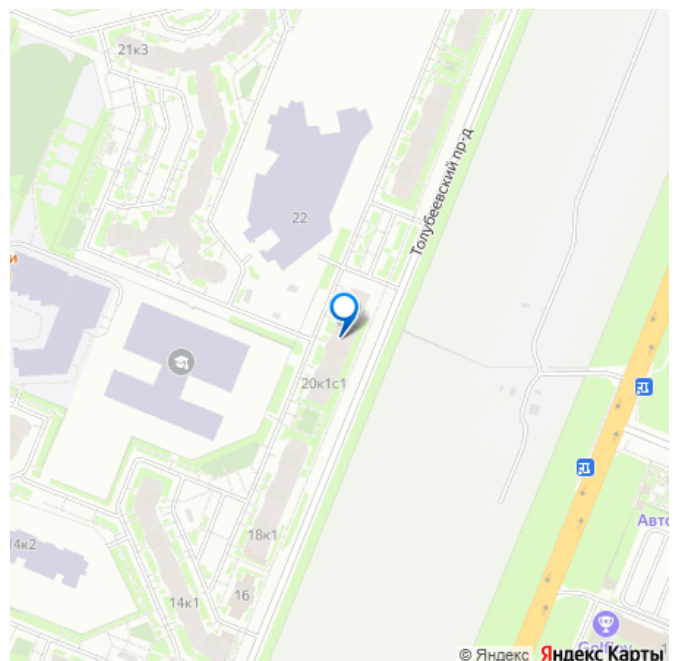
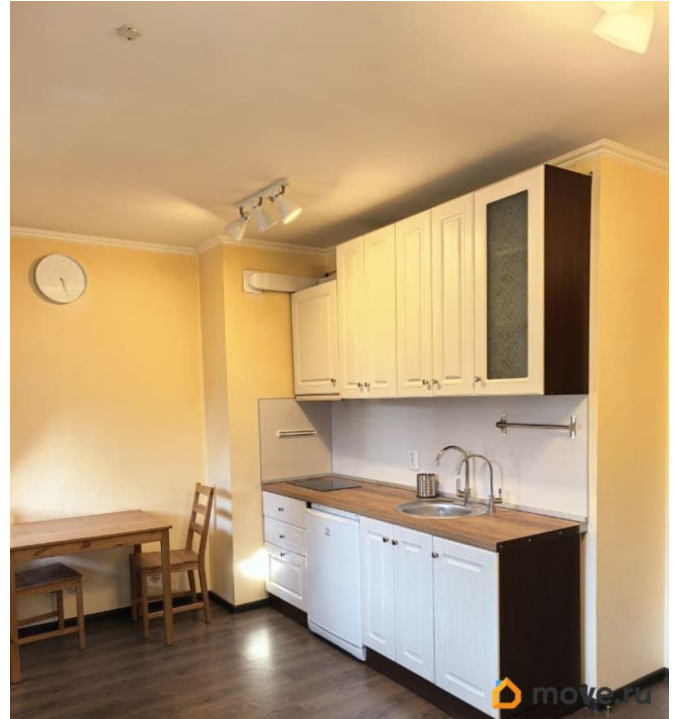
да

возможна ипотека, лифт, парковка

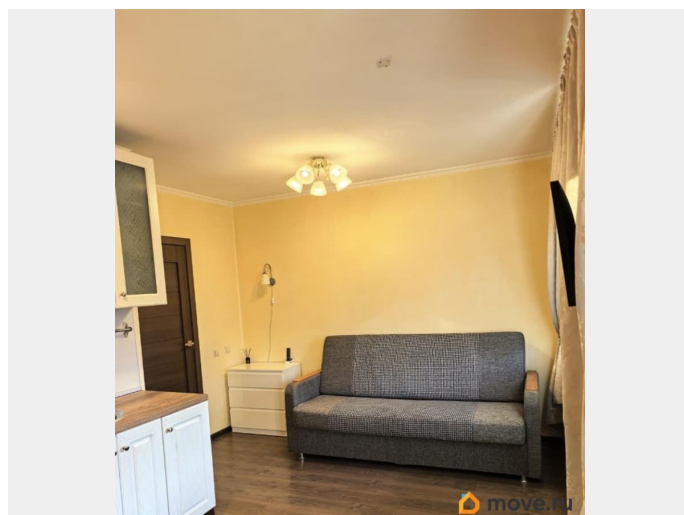
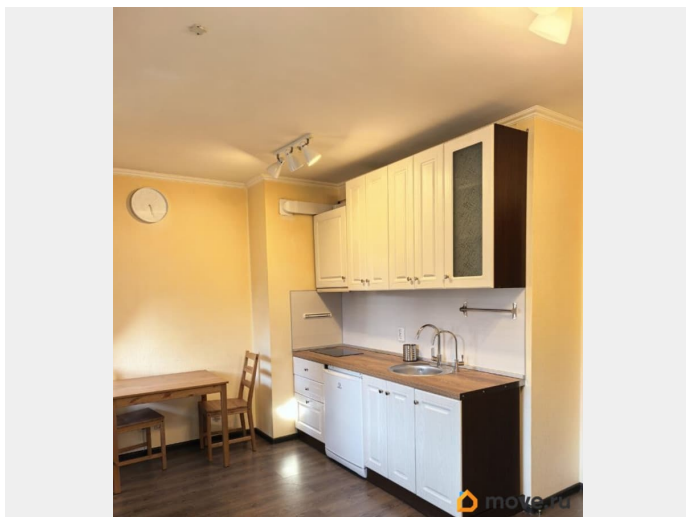
Описание

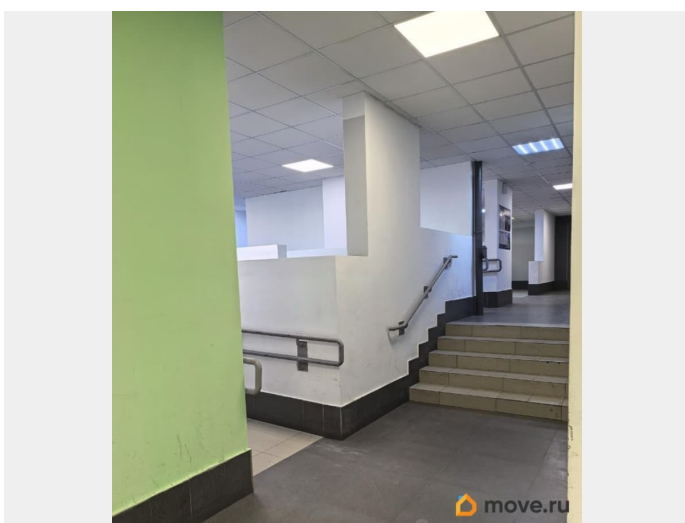
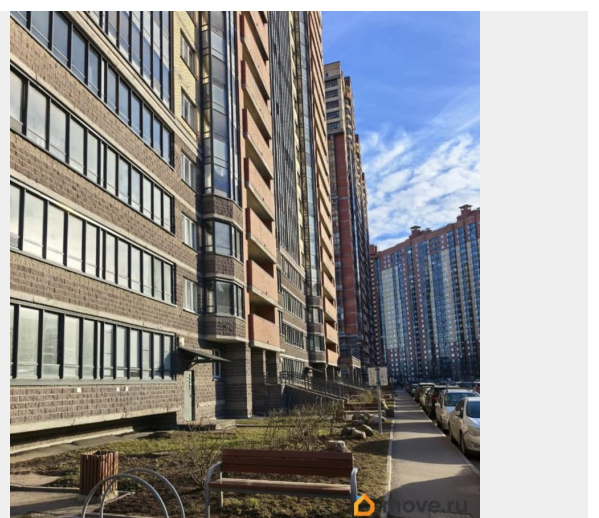
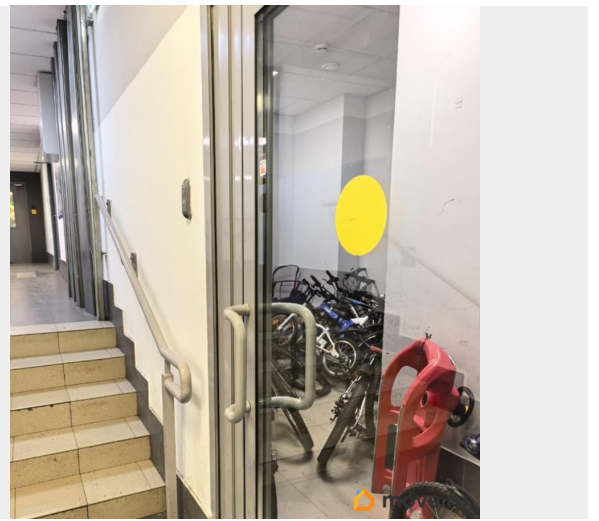
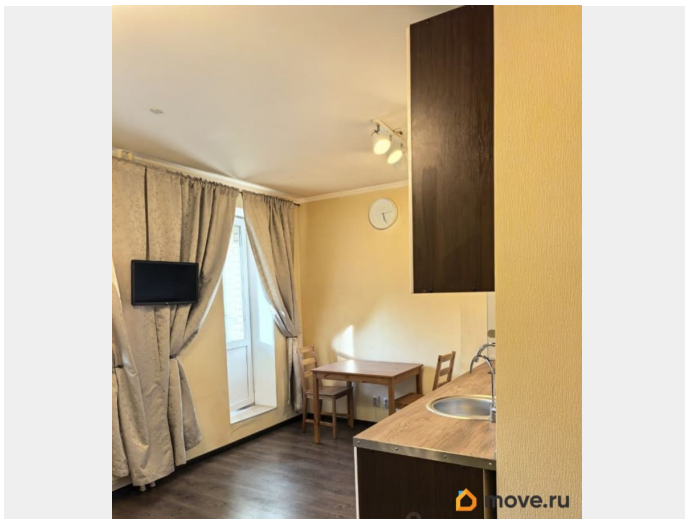
Продаю квартиру-студию общей площадью 22,3 кв. м. Удобная планировка правильная геометрия прямоугольная комната, два окна,

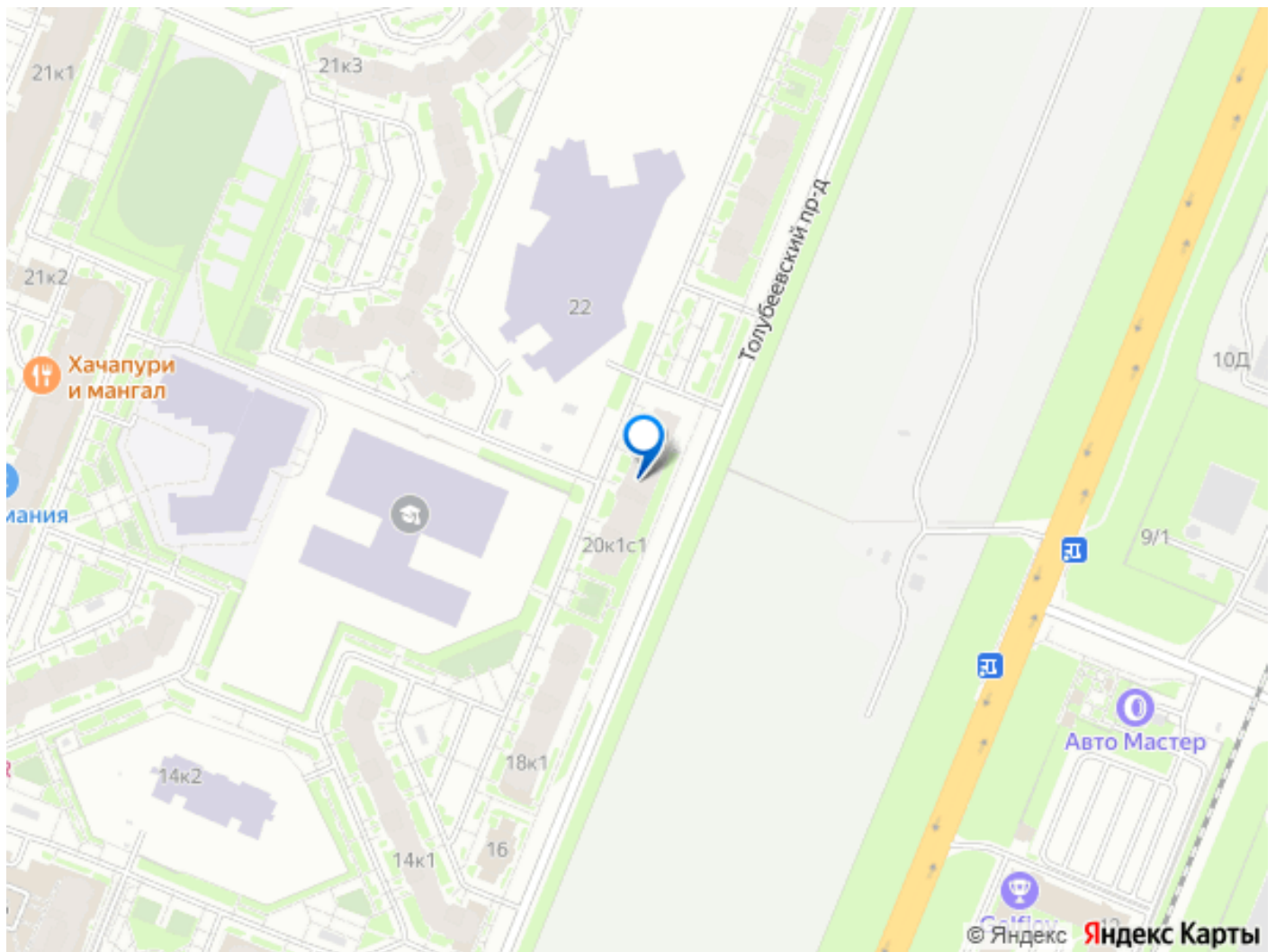
для заметок



просторная ванная комната, место для гардеробного шкафа, большая комфортная лоджия
Квартира светлая, расположена на запад. Комфортный пятый этаж особенно удобно для семей с детьми и лиц старшего возраста. Четыре современных лифта, две большие колясочные комнаты на первом этаже, пандус, красиво оформленная входная группа, порядок и чистота. 27-ми этажный монолитно-кирпичный дом 2020 года постройки. Дом обслуживает УК Эксплуатация ГС-СПб. До метро пешком 22 минуты, либо 7-10 минут на автобусе. Развитая инфраструктура: новые детские сады, прямо перед домом новая действующая школа 142, две работающие современные поликлиники в пешей доступности (взрослая и детская), банки, магазины, булочные и т.п... Для отдыха есть Шуваловский парк прекрасное излюбленное место жителей, где можно насладиться природой. Один взрослый собственник. Квартира без долгов и обременений. Полная стоимость в договоре. Добро пожаловать на просмотр!







Move.ru - вся недвижимость России