

Создано: 17.02.2026 в 01:33

Обновлено: 17.02.2026 в 01:33

Санкт-Петербург, Галерный пр, 1к2

10 900 000 ₽

Санкт-Петербург, Галерный пр, 1к2

Улица

[проезд Галерный](#)

Квартира

Общая площадь

22.3 м²

Этаж

7/12

Детали объекта

Тип сделки

Продам

Раздел

[Квартиры](#)

Квартира в новостройке

да

Описание

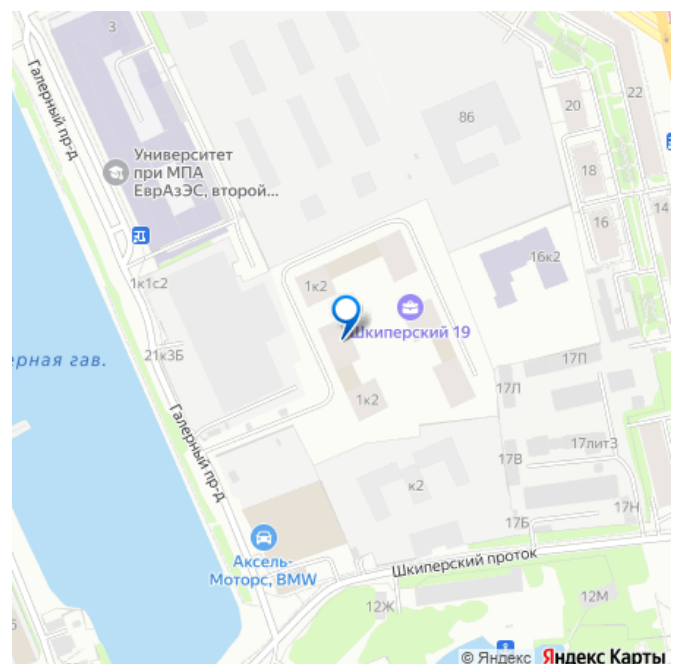
Продается светлая и уютная студия площадью 22,3 м?, расположенная на 7 этаже 12-этажного жилого комплекса проекта ПИК «Шкиперский 19». Благодаря распашным французским окнам квартира наполняется естественным светом и радует открывающимся видом в сторону Финского залива. Внутри выполнена предчистовая отделка: разведена электрика, отопительная система смонтирована в полу, а ровная

<https://spb.move.ru/objects/9290028614>

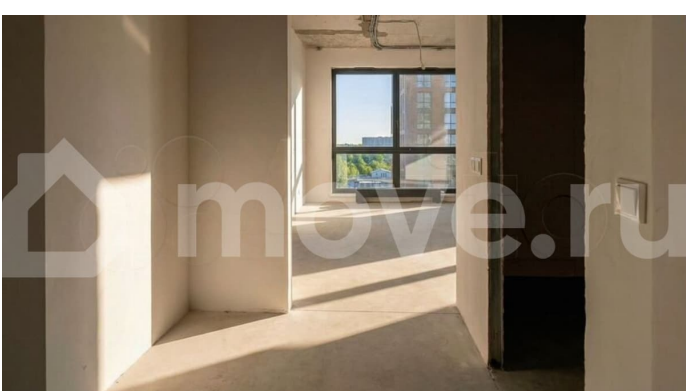
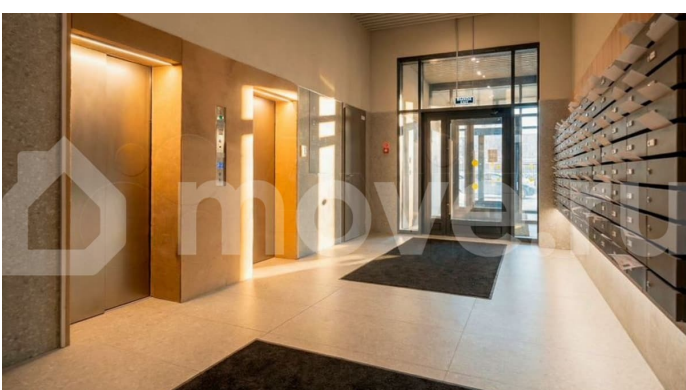
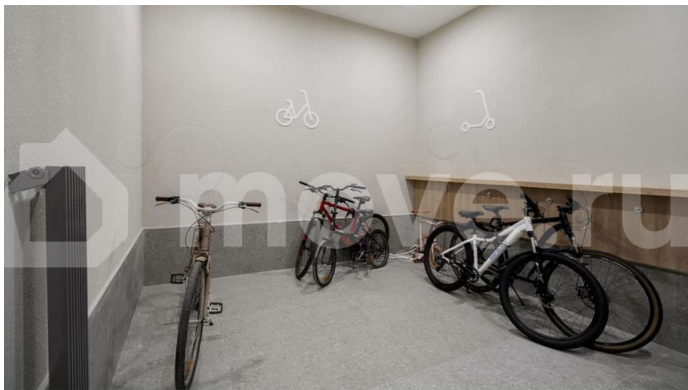
Отдел продаж, Whitewill Санкт-Петербург

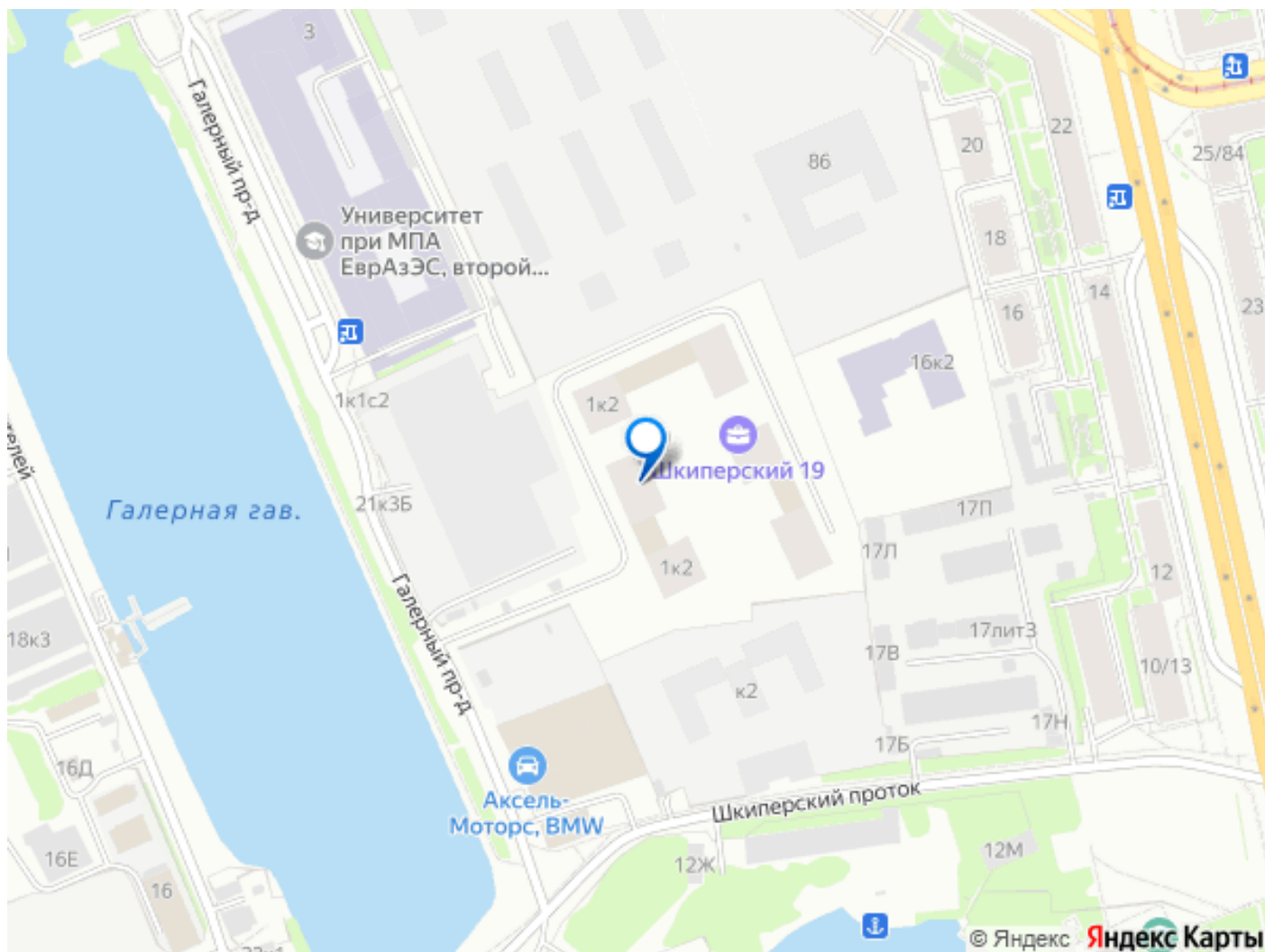
89251234567

для заметок



стяжка готова к дальнейшей отделке. Фасад студии выходит в тихий, закрытый двор, где застройщик создал уютные детские игровые площадки, спортивные зоны, зоны отдыха и живописную зеленую аллею с арт-объектами, создающую особую атмосферу уюта и гармонии. Вход в просторную парадную осуществляется с двух сторон с уровня земли, а внизу расположена вместительная колясочная комната. Жилой квартал находится на Васильевском острове — одном из самых привлекательных и живописных районов города. В пешей доступности станция метро «Приморская», а также удобный выезд на ЗСД. Этот район славится богатой инфраструктурой: множество кофеен, ресторанов и общественных пространств, таких как знаменитые «Севкабель Порт» и «Брусницын». Внутри комплекса расположены магазины, аптеки, фитнес-центры и другие сервисы — всё, что нужно для комфортной жизни. Парадный вход «Шкиперского 19» выполнен в стиле джапанди — просторное и светлое лобби, сочетающее в себе традиции японского минимализма и скандинавского уюта. В зоне ожидания разместились мягкая мебель, а также предусмотрены детская комната и гостевой санузел, что делает вход в жилой дом максимально комфортным и приятным. До Невского проспекта можно доехать за 15 минут, а до ЗСД — за 12 минут. В 20 минутах ходьбы расположена станция метро «Приморская», а в 2030 году планируется открытие станции «Гавань» всего в пяти минутах ходьбы от комплекса.





Move.ru - вся недвижимость России