

Создано: 02.04.2026 в 01:57

Обновлено: 04.04.2026 в 02:09

Санкт-Петербург, Суворовский пр-т, 15

9 150 000 ₪

Санкт-Петербург, Суворовский пр-т, 15

Улица

[проспект Суворовский](#)

Квартира

Общая площадь

22.3 м²

Этаж

2/5

Детали объекта

Тип сделки

Продам

Раздел

[Квартиры](#)

Описание

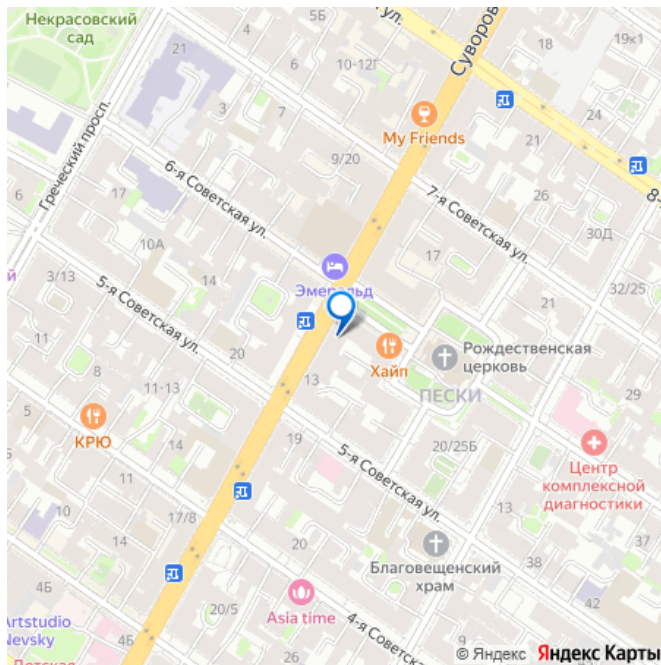
В продаже квартира-студия у Московского вокзала — Суворовский пр., 15 Уникальное пространство в историческом доме 1901 года в двух шагах от Московского вокзала. Угловой фасад открывает виды на архитектурные достопримечательности, позволяя наслаждаться панорамой города. Для тех, кто хочет жить в атмосфере парадного Петербурга или получать стабильный пассивный доход. Не можете определиться с покупкой недвижимости? Мы предлагаем: Тест-драйв в ПОДАРОК! — 1

<https://spb.move.ru/objects/9293027089>

Менеджер, Студии в Северной столице

89251234567

для заметок



сутки проживания в аналогичном объекте —
Полный путь от бронирования до заселения
— На собственном опыте поймёте, нужен ли
вам второй ярус Сообщите менеджеру слово
«Суворовский» — чтобы записаться на тест-
драйв и получить полную финансовую
модель. Важно: к сожалению, ипотека не
подходит. Только прямая покупка.

Характеристики объекта: Исторический дом
1901 года, 2 этаж Высота потолков: 3,4 метра

Окна: угловой фасад, панорамные виды

Срок сдачи: объект готов Парковка:

уточняется Документы: юридически чистый

объект, без обременений. Возможна

прописка. Высота потолков создаёт

ощущение простора и свободы. Угловой

фасад открывает виды на архитектурные

достопримечательности, позволяя

наслаждаться панорамой города.

Расположение: Адрес: Суворовский пр., д. 15

Московский вокзал — 5-7 минут пешком

Метро «Площадь Восстания» — 7-10 минут

пешком Невский проспект — 10-12 минут

пешком Лофт Проект «Этажи», Музей Анны

Ахматовой — рядом Таврический сад,

Овсянниковский сад, набережная Фонтанки

— в пешей доступности ТРЦ «Галерея», улица

Рубинштейна, Лиговский проспект — 10-15

минут Михайловский замок, Храм Рождества

Христова — в шаговой доступности

Недвижимость в центральном районе города

— абсолютный рекордсмен по росту

стоимости благодаря престижу, развитой

инфраструктуре и удобству. Жить на

Суворовском — значит быть в эпицентре

культурной жизни, где история оживает за

каждым окном. Реновация и технические

решения: Выполнена полная реновация «под

ключ»: демонтаж до основания, новые

коммуникации (вода, канализация с уклоном

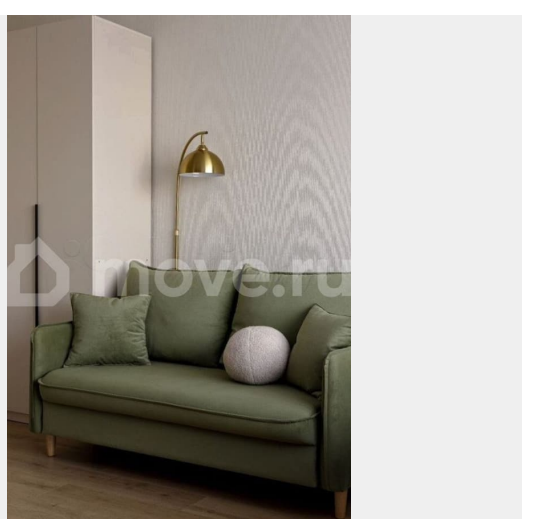
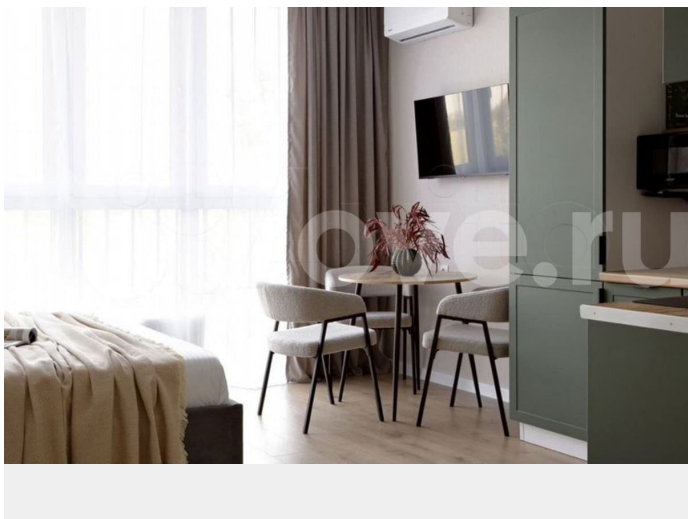
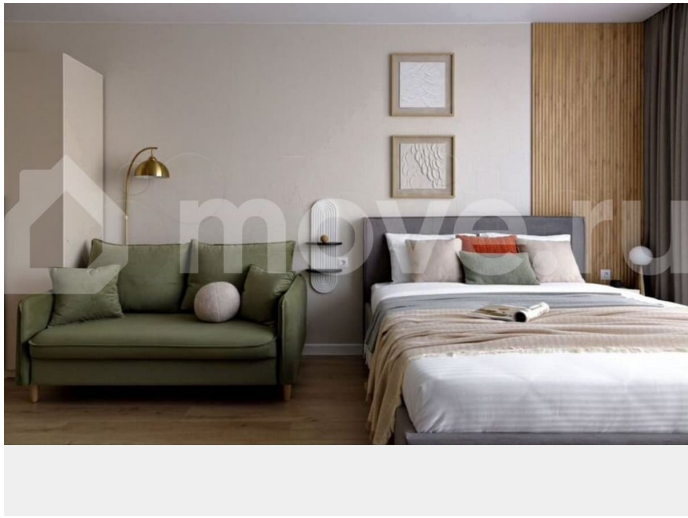
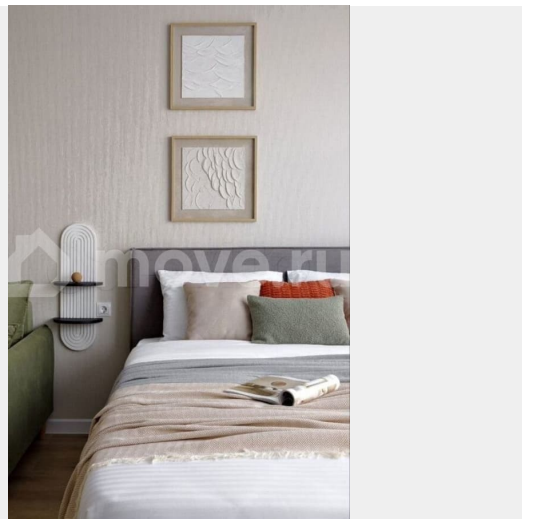
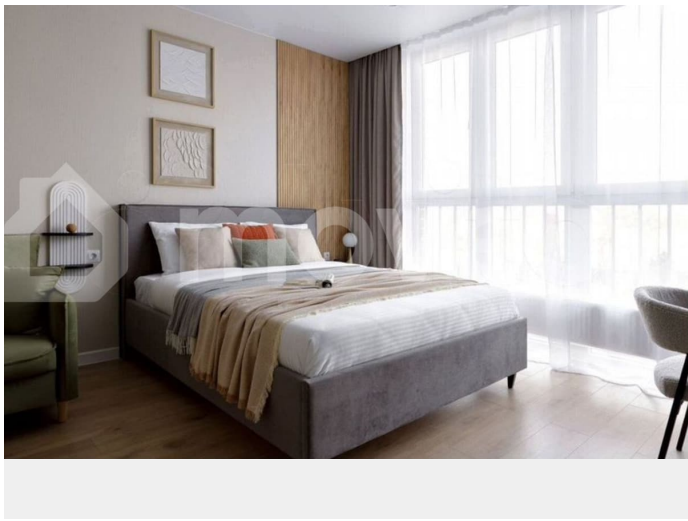
2 см/м, электрика с увеличением мощности

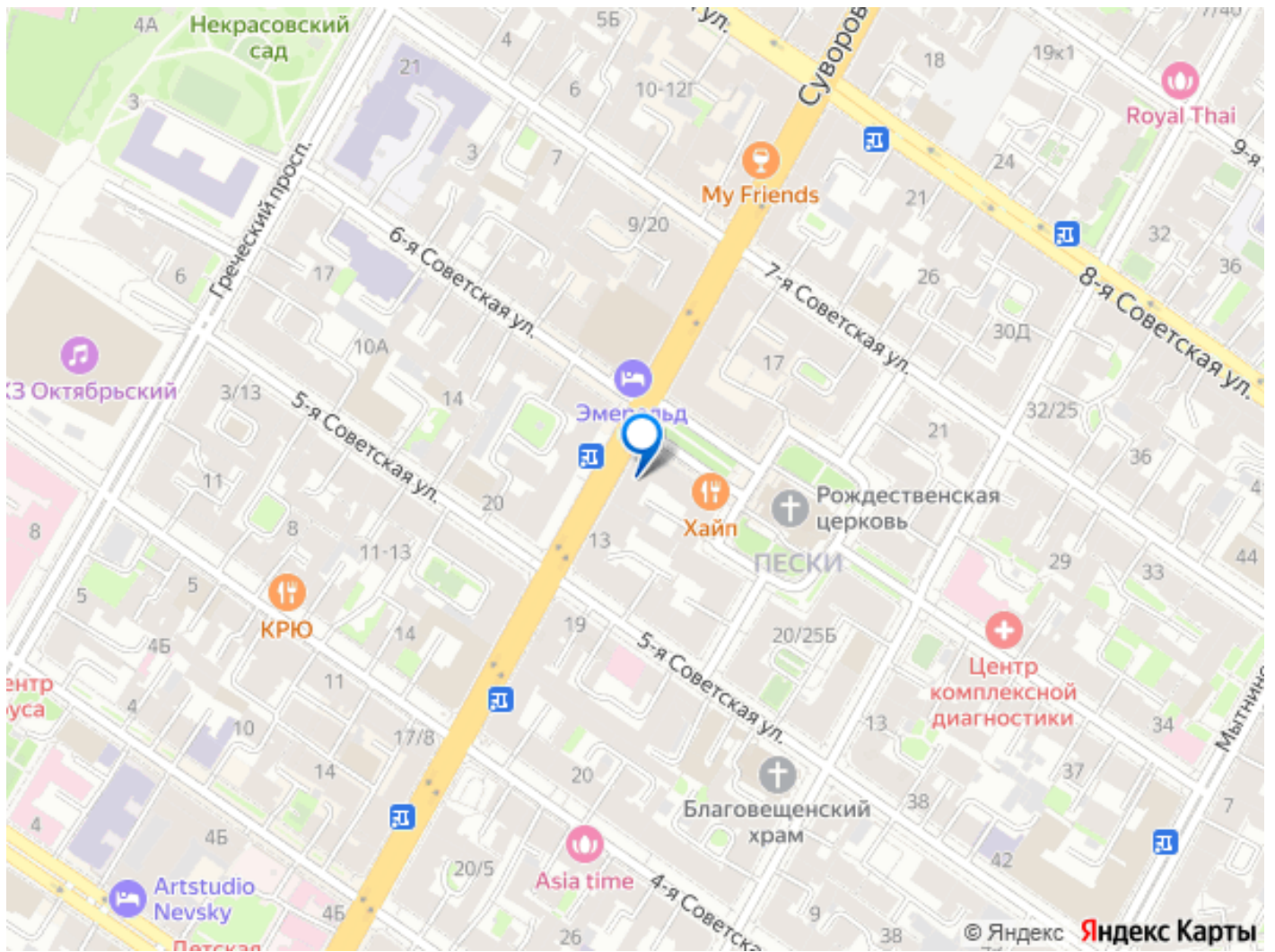
до 3 кВт на студию и разделением счетчиков), усиленную шумоизоляцию стен, пола и потолка (до 62 дБ), вентиляцию из нержавеющей стали и цельнометаллический второй ярус, выдерживающий до 400 кг (без скрипа и вибраций). Водоснабжение: центральное. Всё строго по нормативам с экспертизой и противопожарной обработкой.

Инвестиционная привлекательность: Ваш пассивный доход: наша профессиональная УК возьмет все заботы по аренде на себя. Вы получаете 70% прибыли, мы решаем все вопросы. Статистика УК за 2025 год подтверждает реальные показатели доходности. В высокий сезон студии в центре сдаются от 7 000 до 15 000 рублей в сутки.

Рост стоимости: локация демонстрирует стабильный рост стоимости квадратного метра на 8-10% в год, подчёркивая эксклюзивность предложения. Близость к Московскому вокзалу обеспечивает стабильный спрос 365 дней в году. Рост спроса: с запуском ВСМ в 2028 году спрос на объекты у вокзала увеличится в разы. Это позволит устанавливать цены выше средних по району. Экономика: общая доходность в год — 28,9% (18% — рост стоимости, 10,9% — аренда чистыми). Окупаемость: 9-10 лет (только аренда) / 3-4 года (с учётом роста стоимости). Хотите увидеть студию своими глазами? Пишите в чат или звоните — организуем просмотр в удобное время. ?

Добавьте объявление в избранное, чтобы не потерять контакт с уникальным активом на Суворовском проспекте — в сердце культурного Петербурга у Московского вокзала.





Move.ru - вся недвижимость России