

🕒 Создано: 16.04.2026 в 16:30

🔄 Обновлено: 17.04.2026 в 21:30

**Санкт-Петербург, Большой Смоленский  
проспект, Корпус 5.1**

**10 700 130 ₹**

Санкт-Петербург, Большой Смоленский проспект, Корпус 5.1

Округ

[СПБ, Невский район](#)

Улица

[проспект Большой Смоленский](#)

## Квартира

Высота потолков

2.77 м

Жилая площадь

15.2 м<sup>2</sup>

Общая площадь

22.45 м<sup>2</sup>

Этаж

12/12

## Детали объекта

Тип сделки

Продам

Раздел

[Квартиры](#)

Тип балкона

балкон

Ремонт

с отделкой

Квартира в новостройке

<https://spb.move.ru/objects/9293642398>

**Петербургская Недвижимость,  
Петербургская Недвижимость  
79861286037**

для заметок



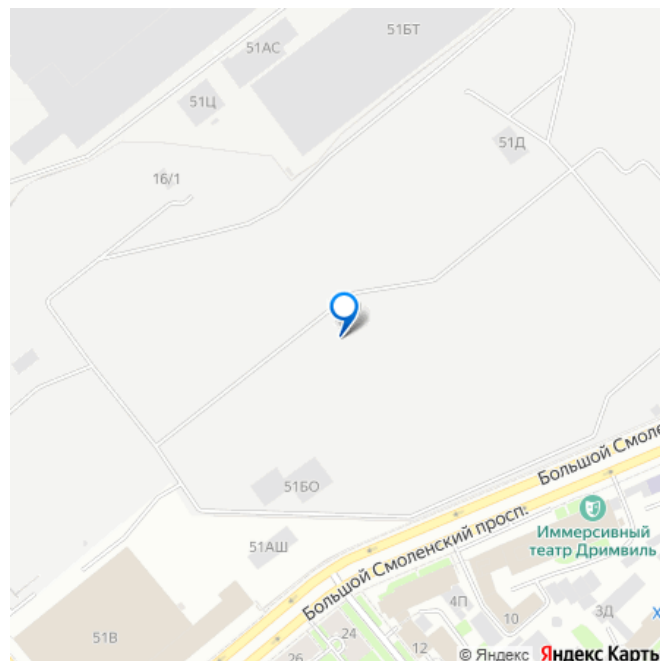


**Студия, 22.45м<sup>2</sup>**

- Кол-во комнат 1
- Этаж 12 из 12
- Общая площадь 22.45м<sup>2</sup>
- Жилая площадь 15.23м<sup>2</sup>







да

Год сдачи

4 квартал 2029 г.

Покупка в ипотеку

да

возможна ипотека, лифт

## Описание

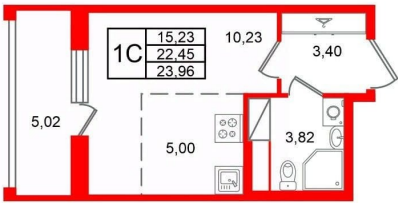
Продается уютная студия от застройщика в жилом комплексе «Астра Континенталь» в активно развивающемся Невском районе. До метро можно добраться пешком всего за 5 минут. Удобная, классическая, функциональная европланировка, просторная прихожая 3.4 м?. Общая площадь студии - 22.45 м?, жилая 15.23 м?, высота потолка 3 м. Квартира продается с отделкой «Норд Лайн серый плюс - 2». Что особенного в ЖК «Астра Континенталь»? • Уникальная локация 400 метров до метро, 300 метров до благоустроенной набережной • Самодостаточный квартал со всей инфраструктурой в 3-х км от центра • Впечатляющий объем благоустройства: 30 000 кв. метров рекреационных зон с променадом и гейзерными фонтанами • Масштабный парк «Город Спорта»

**Петербургская Недвижимость**

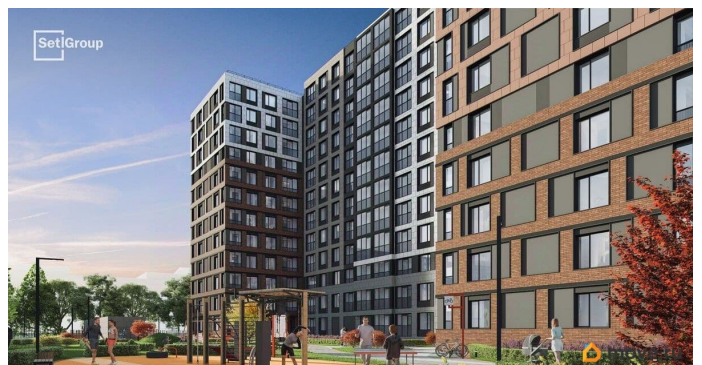


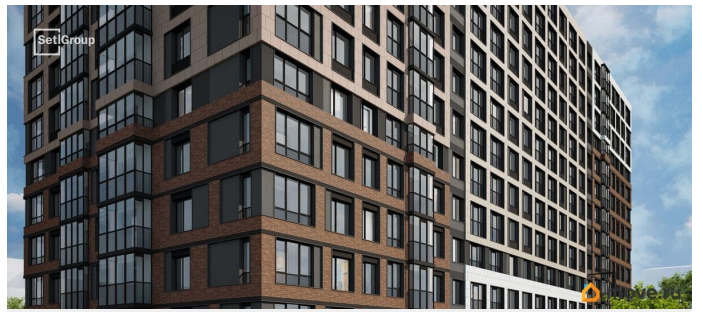
**Студия, 22.45м<sup>2</sup>**

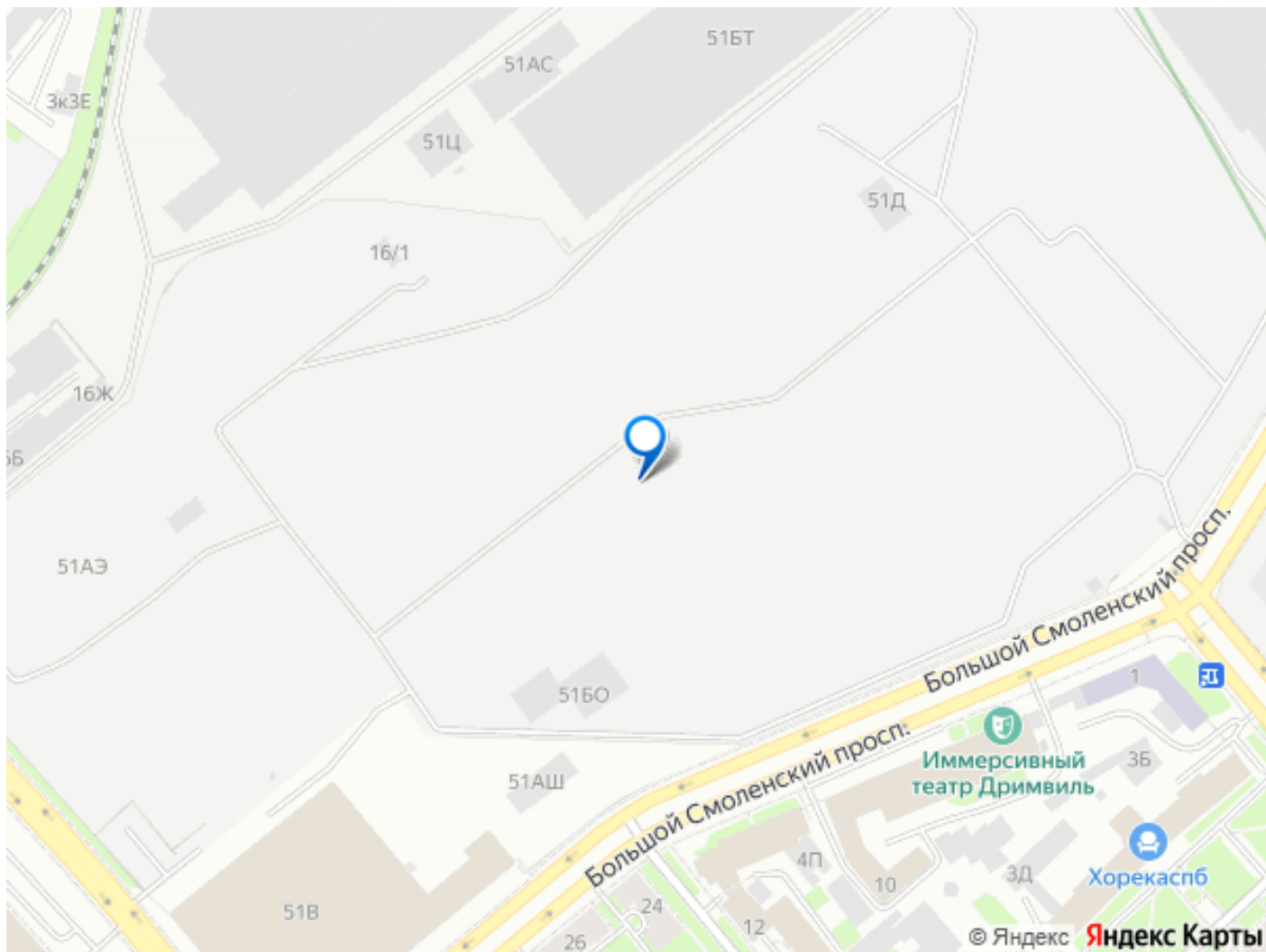
- Кол-во комнат 1
- Этаж 12 из 12
- Общая площадь 22.45м<sup>2</sup>
- Жилая площадь 15.23м<sup>2</sup>



**move.ru**







Move.ru - вся недвижимость России