

Создано: 20.03.2026 в 02:06

Обновлено: 15.04.2026 в 02:07

Санкт-Петербург, Плесецкая ул, 4

8 140 000 ₽

Санкт-Петербург, Плесецкая ул, 4

Улица

[улица Плесецкая](#)

для заметок

Квартира

Общая площадь

22.6 м²

Этаж

7/12

Детали объекта

Тип сделки

Продам

Раздел

[Квартиры](#)

Квартира в новостройке

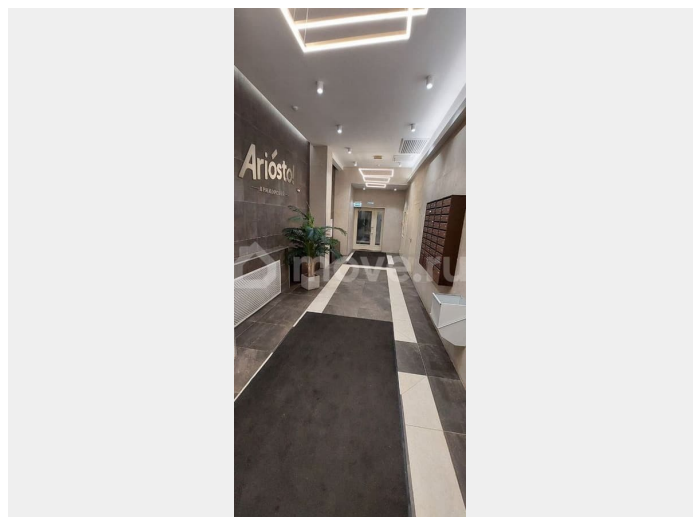
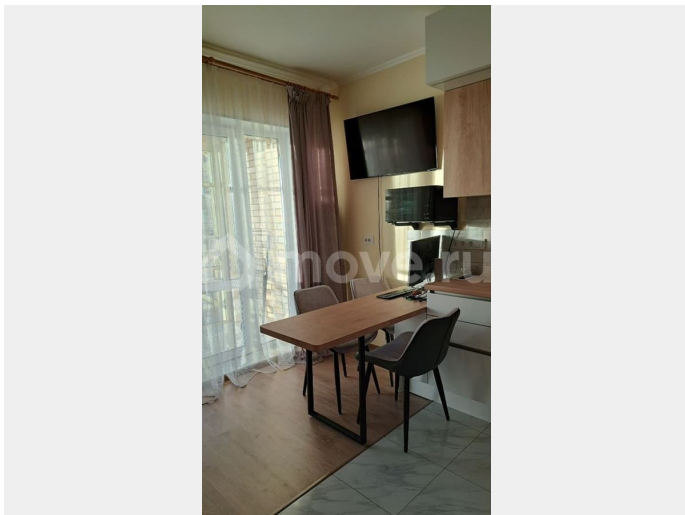
да

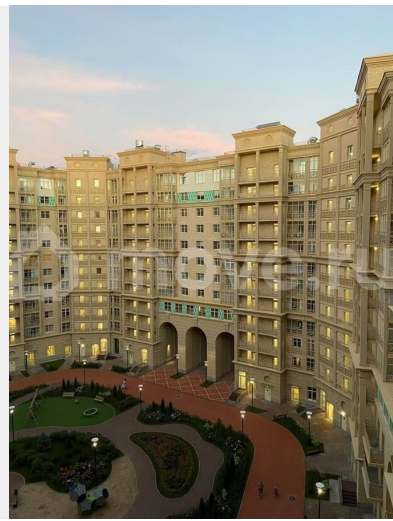
Описание

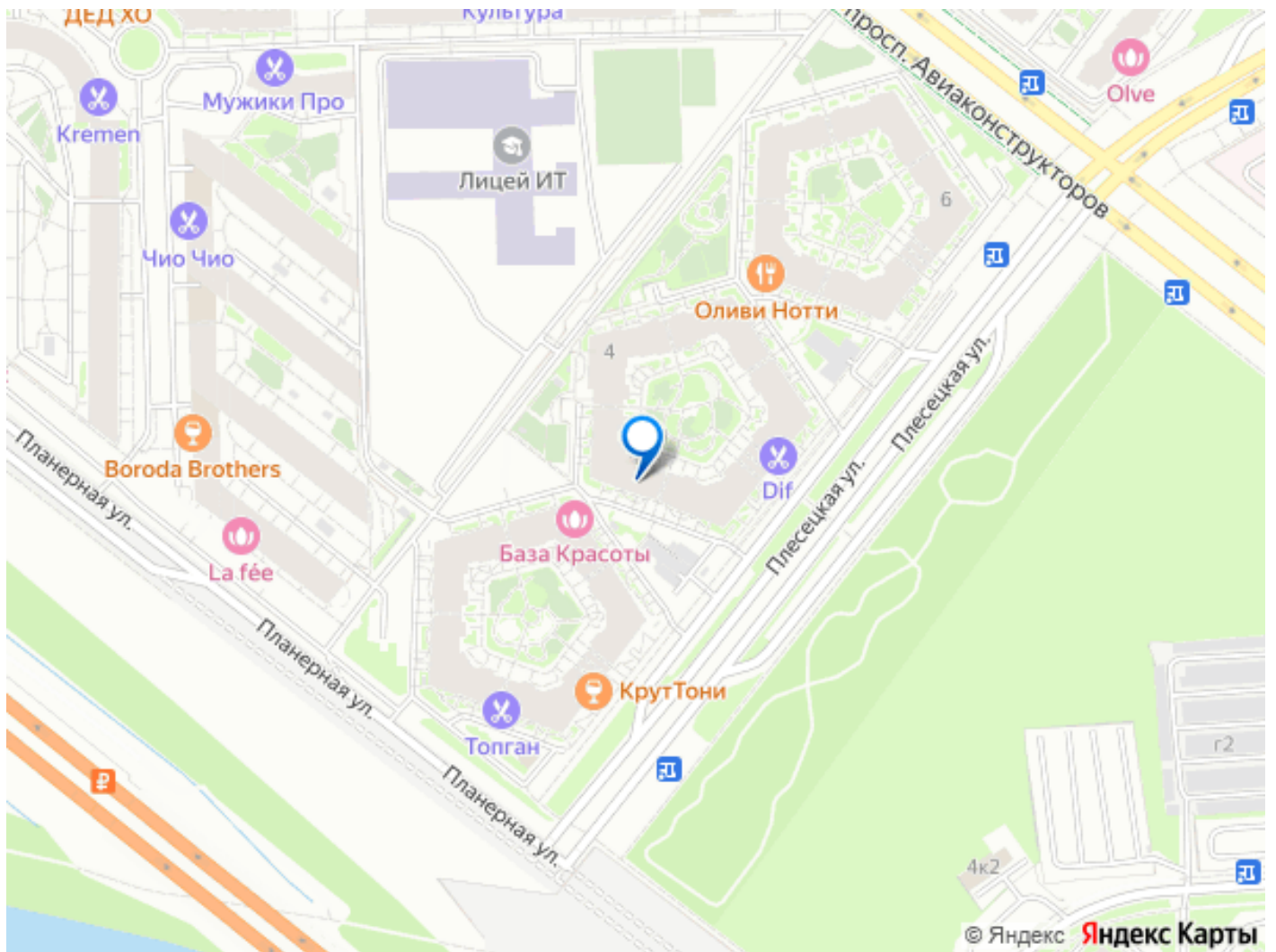
Уютная видовая студия с панорамными окнами ждет своих новых хозяев в камерном ЖК «Ariosto»! Представьте: вы просыпаетесь и видите из панорамных окон живописный парк — и всё это на 7 этаже 12-этажного дома. В квартире продуманная планировка и приятные детали: электрический тёплый пол в санузле и коридоре, а на просторной остеклённой лоджии с освещением можно устроить зону отдыха (пол выложен



керамогранитом, лоджия не утеплена). В квартире остаётся всё необходимое для жизни: - кухонный гарнитур со встроенной бытовой техникой; - стол со стульями; - диван; - обувница; - прихожая; - встроенный шкаф. Дом отличается высоким уровнем комфорта и безопасности: - закрытый двор без машин; - круглосуточная охрана и видеонаблюдение; - возможность пользоваться тёплым подземным паркингом (спуск на лифте, парковочное место приобретается отдельно). Район отлично подходит для жизни и воспитания детей: рядом IT-лицей, две общеобразовательные школы и пять детских садов в пешей доступности, а также детская и взрослая поликлиники. До метро «Комендантский проспект» можно добраться за 10-15 минут на транспорте. Тихие семейные соседи, на этаже всего 4 квартиры. Коммунальные платежи зимой — 2,5-3 тыс. руб., летом — около 2 тыс. руб. Не упустите шанс стать владельцем этого замечательного жилья!







Move.ru - вся недвижимость России