

🕒 Создано: 03.04.2026 в 02:33

🔄 Обновлено: 15.04.2026 в 02:09

Дмитрий, Дмитрий

89251234567

**Санкт-Петербург, пр-т Маршала Блюхера,
9к2**

9 099 000 ₺

Санкт-Петербург, пр-т Маршала Блюхера, 9к2

Улица

[проспект Маршала Блюхера](#)

Квартира

Общая площадь

22.6 м²

Этаж

6/16

Детали объекта

Тип сделки

Продам

Раздел

[Квартиры](#)

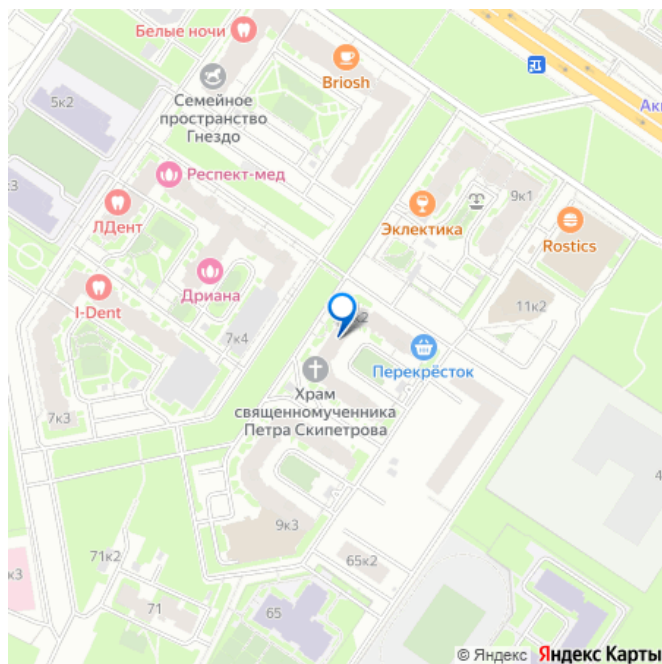
Квартира в новостройке

да

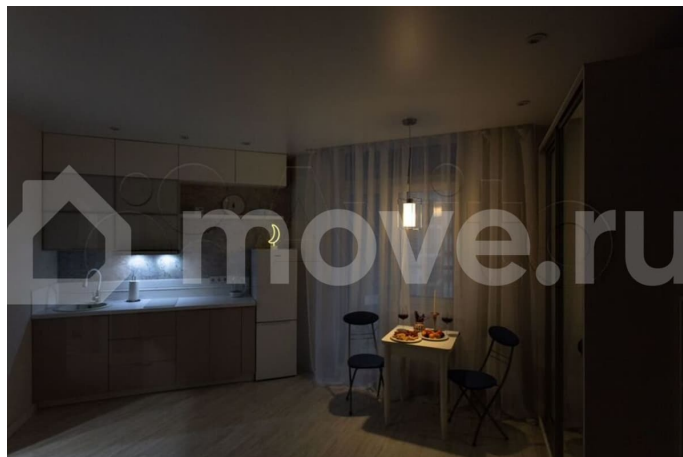
Описание

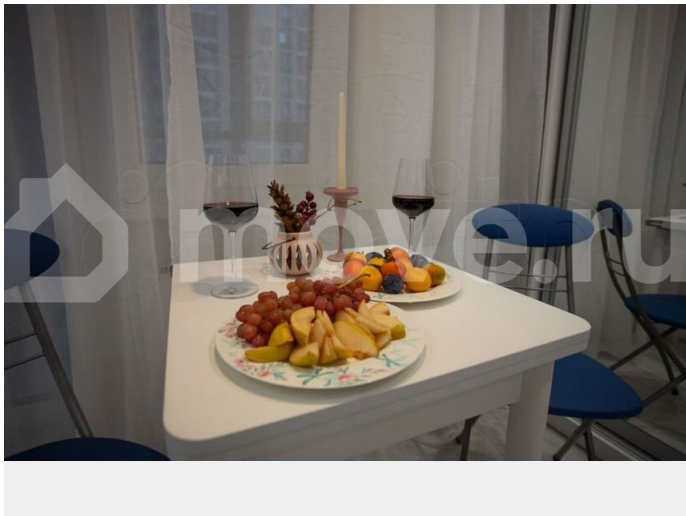
В Помощи агентов не нуждаюсь! просмотры только с реальными покупателями В Продаже супер уютная студия. В квартире большой романтичный балкон 3,5м.с окнами в пол(не теплый, но есть электричество, можно поставить отопитель на 2-4 квт, 1 розетка и свет, по поводу утепления не знаю, но у соседей есть утепленные , значит есть возможность утеплить), как дополнительная

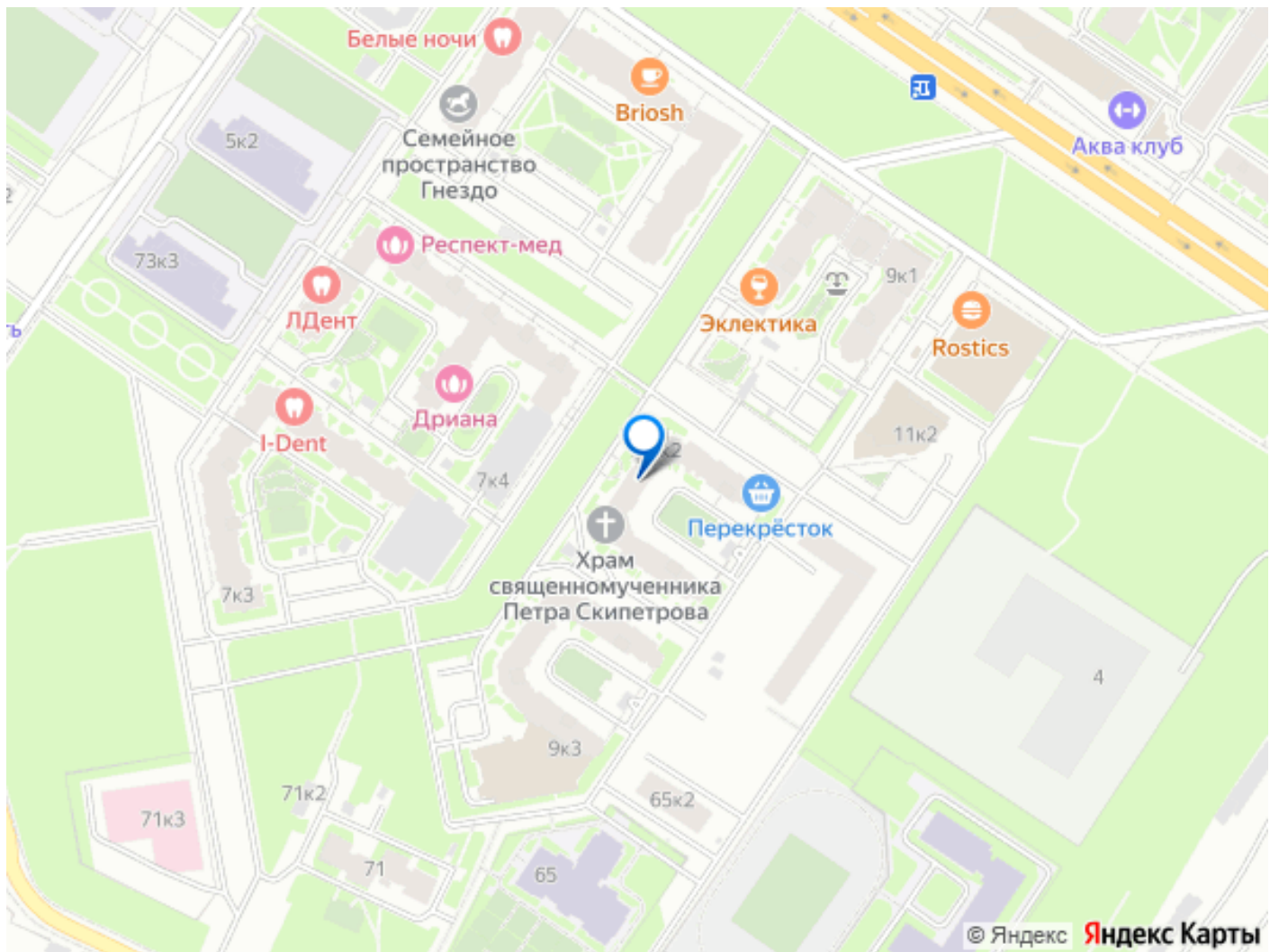
для заметок



летняя мини-комната. Дом комфорт класса, тихий закрытый двор (без машин) В парадной находится консьерж и ТСЖ Во всей квартире год назад был закончен ремонт, после черновой отделки, вся мебель и техника новые! (индукционная плита, стиральная машина, холодильник, вытяжка, вся мебель при необходимости остается. Квартиру делали для себя, с душой. Район с развитой инфраструктурой, в пешей доступности все нужные- магазины, аптеки, пекарни, салоны красоты, торговый центр, рядом 2 фитнес центра (fitnes house, через дорогу расположен АVM аква клуб спа) Детские сады , школа, так же поликлиника. Метро Лесная и Выборгская в пешеходной доступности, удобная транспортная доступность, рядом с домом много остановок общественного транспорта в разные районы города. Все есть на карте Яндекс! Район семейный, спокойный, вокруг новостройки. Квартира юридически чистая, без ипотек и залогов, один взрослый собственник с мая 2022 года Свободная продажа. Причина продажи - увеличение жилплощади. - Продажа студии будет первым взносом по ипотеке. - Один взрослый собственник. - Без обременений. Агентов с помощью просьба не беспокоить, только с реальным покупателем (плавали, знаем)







Move.ru - вся недвижимость России