

Создано: 31.12.2025 в 17:21

Обновлено: 17.04.2026 в 15:41

Санкт-Петербург, Якорная улица, 8к2

7 855 335 ₺

Санкт-Петербург, Якорная улица, 8к2

Округ

[СПБ, Красногвардейский район](#)

Улица

[улица Якорная](#)

Квартира

Высота потолков

2.87 м

Жилая площадь

11.1 м²

Общая площадь

22.7 м²

Этаж

9/12

Детали объекта

Тип сделки

Продам

Раздел

[Квартиры](#)

Тип санузла

совмещенный

Вид из окна

во двор

Ремонт

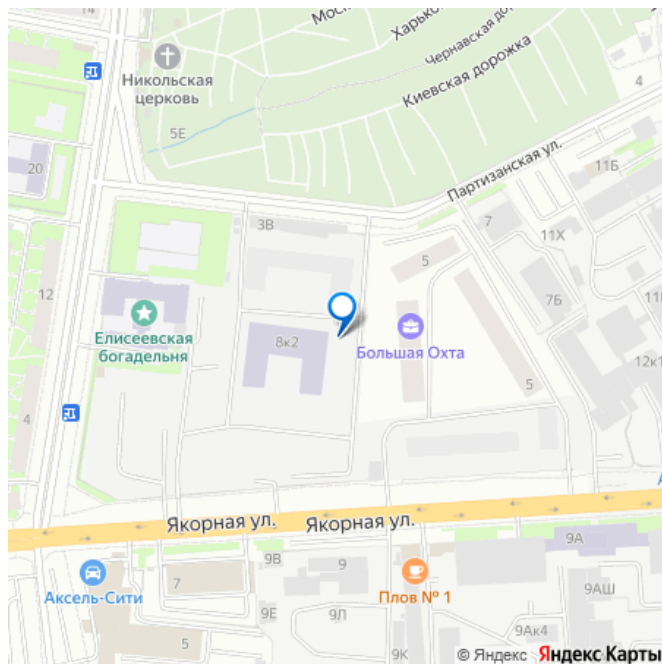
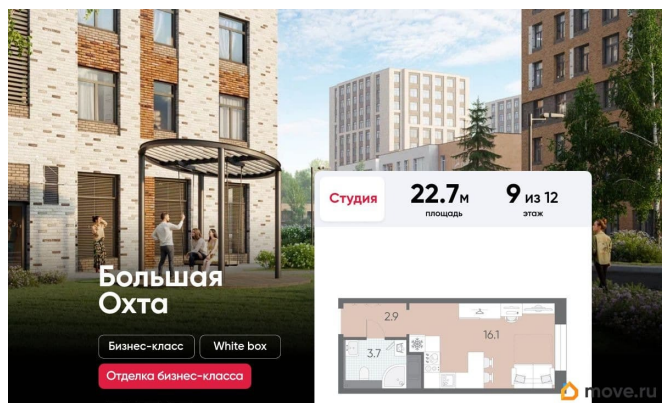
с отделкой

<https://spb.move.ru/objects/9287749309>

ЛСР Санкт-Петербург, ЛСР Санкт-Петербург

79881955766

для заметок



Квартира в новостройке

да

Год сдачи

3 квартал 2027 г.

Покупка в ипотеку

да

возможна ипотека, лифт

Описание

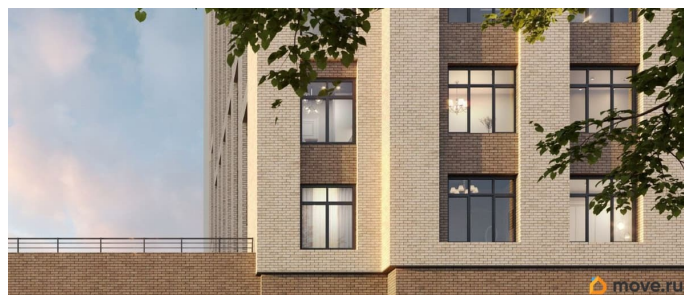
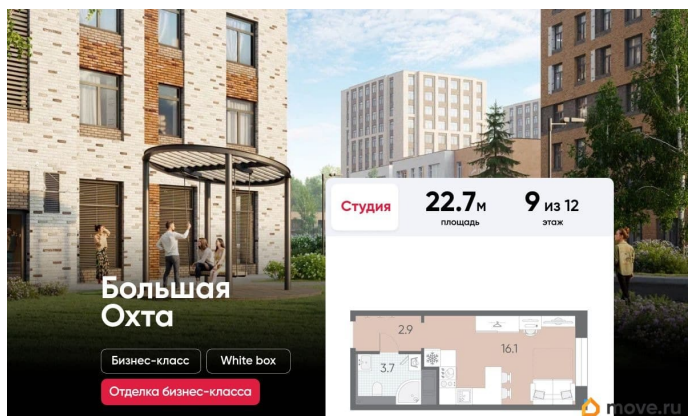
Цена действует при 100% оплате и на определенные ипотечные программы.

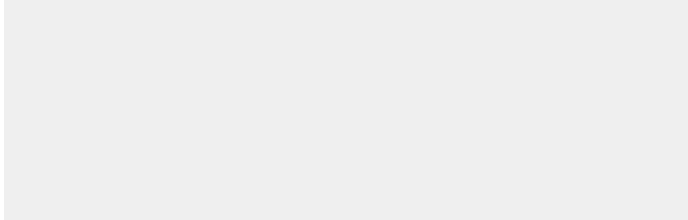
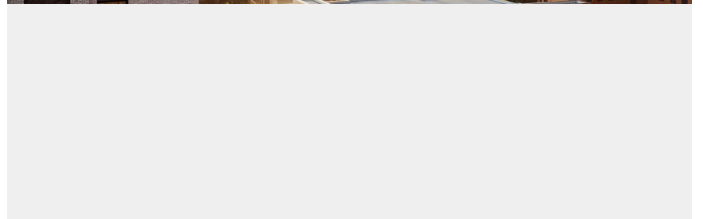
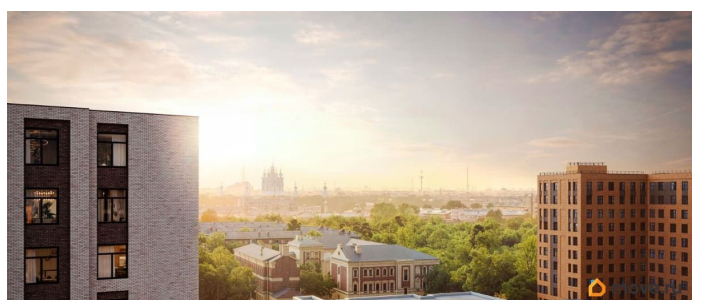
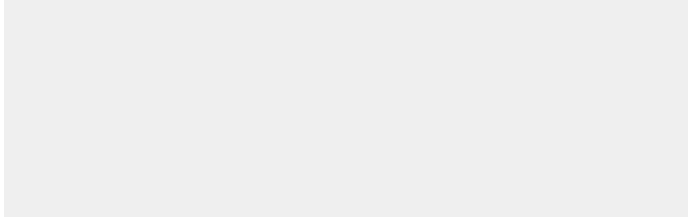
Подробности — в отделе продаж по телефону. Продаётся студия в ЖК «Большая Охта» на 9 этаже. Общая площадь составляет 22.70 кв. м. Квартира с white box отделкой. Жилой комплекс «Большая Охта» располагается по адресу Санкт-Петербург, Красногвардейский. «ЛСР. Большая Охта» - проект бизнес-класса, в Красногвардейском районе между Якорной и Партизанской улицами, рядом с центром Петербурга.

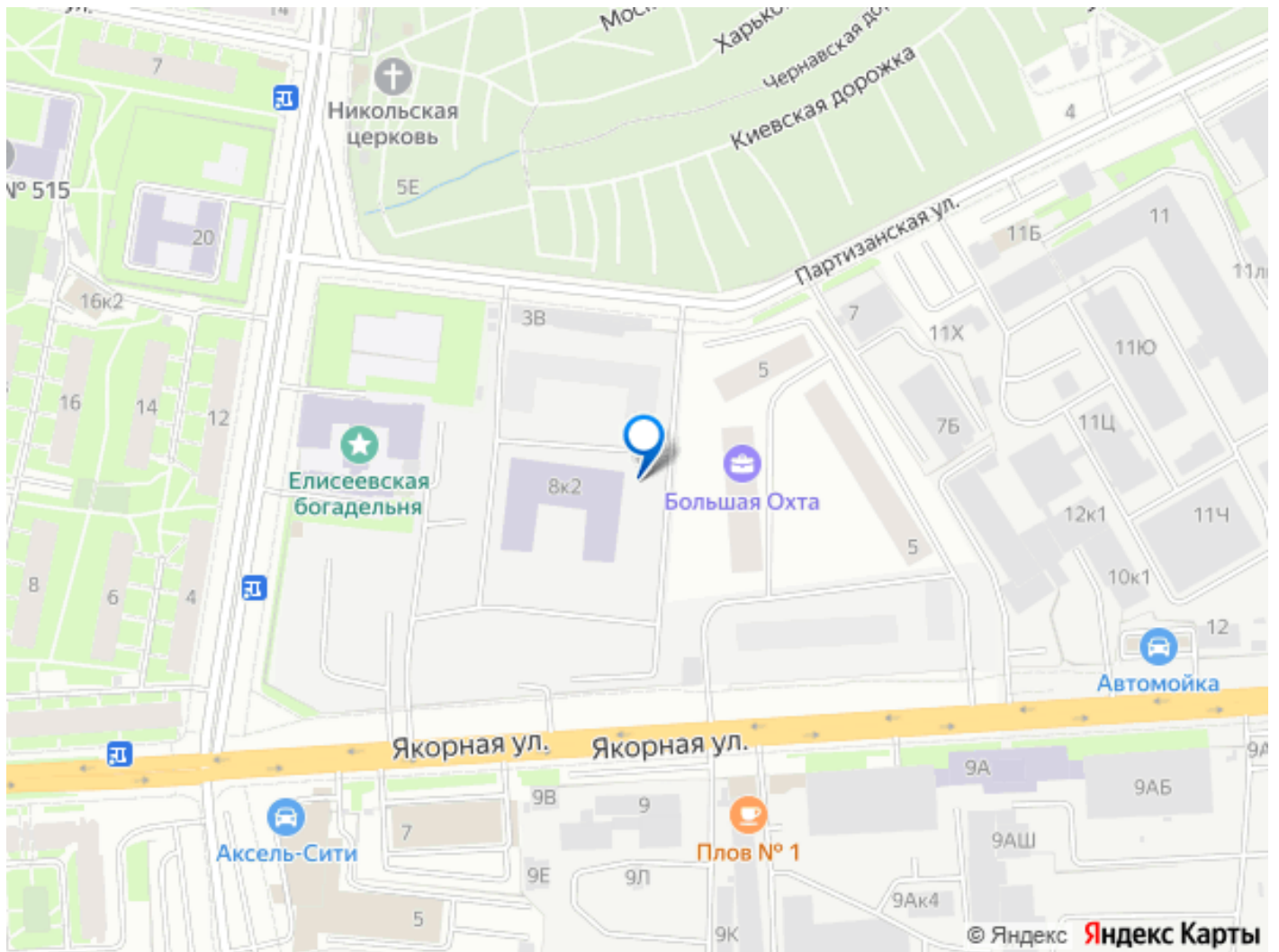
Престижный комплекс с удобной пешеходной и транспортной доступностью. Особенности квартиры высокие потолки и увеличенные окна. Горизонтальная разводка труб водоснабжения и отопления и вынесенные в холлы счетчики сохраняют эстетичный дизайн комнат. Встроенные клапаны инфильтрации воздуха будут поддерживать чистоту и свежесть воздуха. Расположение: • 8 мин на авто до станции метро «Новочеркасская»; • 10 мин на авто до станции метро «Ладужская»; • 10 мин на авто до Таврического сада и исторического центра города; • 13 мин на авто до станции метро «Чернышевская»; • 25 мин на авто до КАД. Пространство внутри комплекса разделено на функциональные зоны: тематические,

спортивные, уединенные. Все площадки окружают взрослые хвойные и лиственные деревья, подобранные с учетом роста, эстетики и сезонного цветения. Расширенная инфраструктура комплекса продумана до мелочей. Внутри квартала есть все необходимое для жизни с комфортом и удовольствием - детские сады и школы, магазины, площадки для спорта и отдыха, фитнес-залы, модные кофейни и общественные летние веранды.

Преимущества ЖК: • Жизнь в центре событий. Всего 7 минут до Невского проспекта и Смольного собора. • Семья на первом месте. Безопасные дворы без машин, школа и детский сад внутри квартала. • Быстрый доступ к любой точке города. Метро «Новочеркасская» и «Ладожская» в пешей доступности, выезд на КАД в 15 минутах на авто. • Всё для вашего комфорта. Магазины и сервисы на первом этаже, система «умный дом», подземный паркинг. • Локация с отлично развитой инфраструктурой. Образовательные учреждения, спортивные секции, торговый центр «Охта Молл» в пешей доступности. • Клубные пространства для жителей. Успейте приобрести квартиру на выгодных условиях! Чтобы узнать подробности, обращайтесь за консультацией по телефону.







Move.ru - вся недвижимость России