

Создано: 17.02.2026 в 01:29

Обновлено: 17.02.2026 в 01:29

Санкт-Петербург, Витебский пр-т, 99к1

5 300 000 ₽

Санкт-Петербург, Витебский пр-т, 99к1

Улица

[проспект Витебский](#)

Квартира

Общая площадь

22.7 м²

Этаж

3/25

Детали объекта

Тип сделки

Продам

Раздел

[Квартиры](#)

Квартира в новостройке

да

Описание

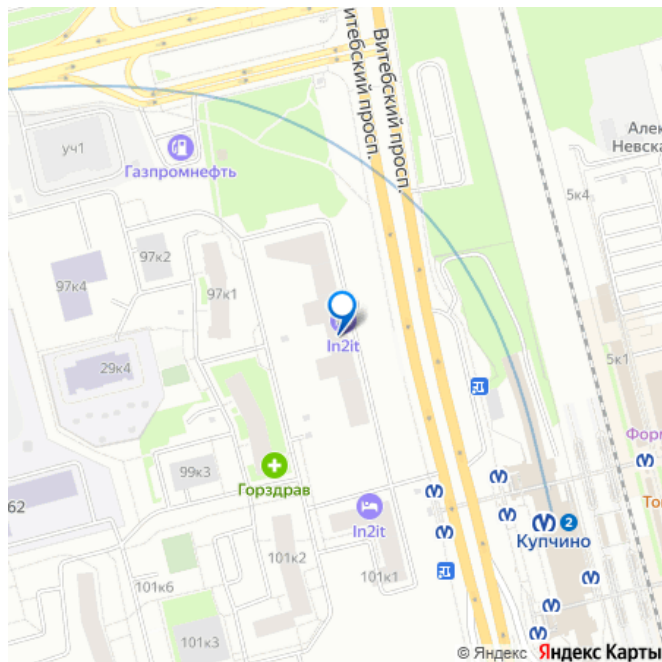
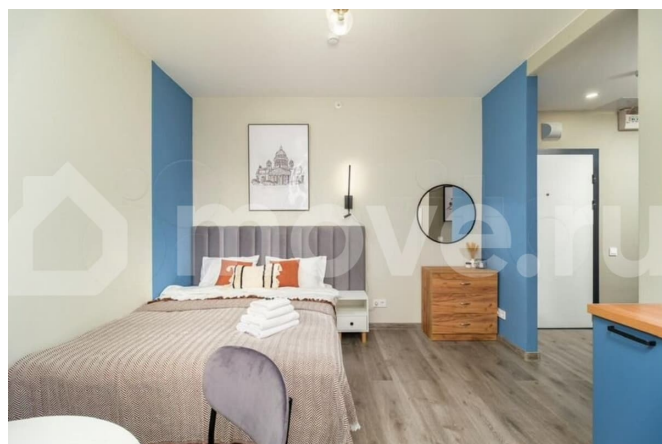
ДОМ СДАН! ПОДХОДИТ ПОД ИПОТЕКУ! В продаже АПАРТАМЕНТЫ-СТУДИЯ в жилом комплексе «IN2IT», расположенном в Московском районе в 5 минутах от метро Купчино. Комната правильной квадратной формы с большим окном. Высота потолков: 2,74 м. Общая площадь 22,7 кв м, санузел совмещенный. Комфортный 3 этаж. В апартаментах выполнена отделка: полы ламинат, межкомнатные двери, стены

<https://spb.move.ru/objects/9290023142>

Центр Недвижимости, Центр
Недвижимости

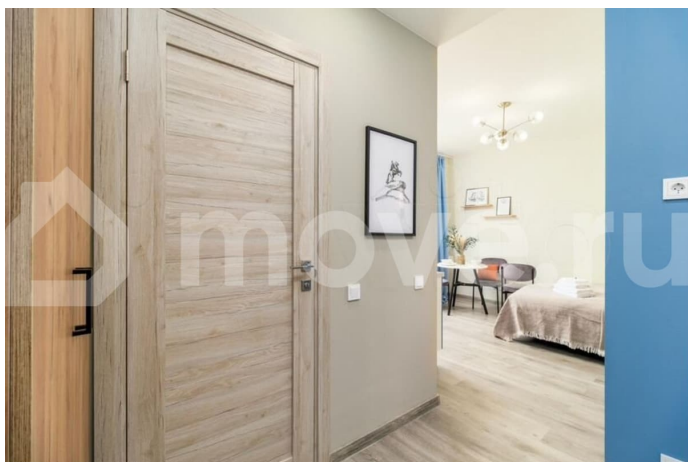
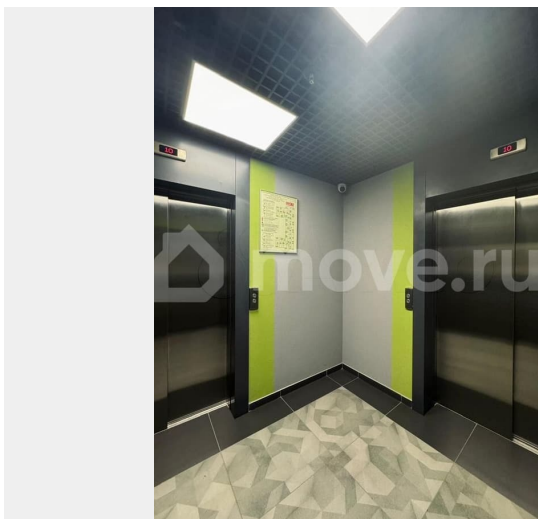
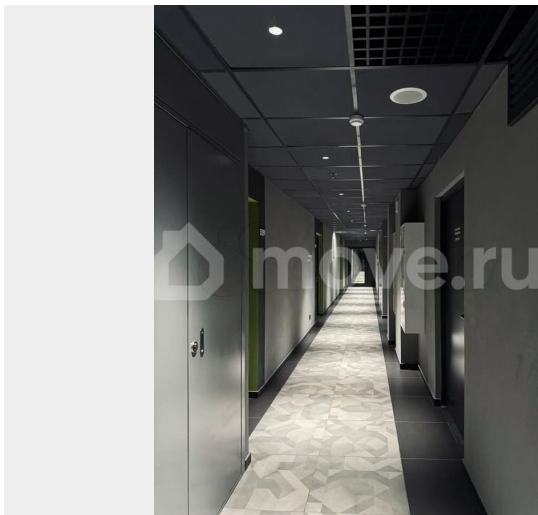
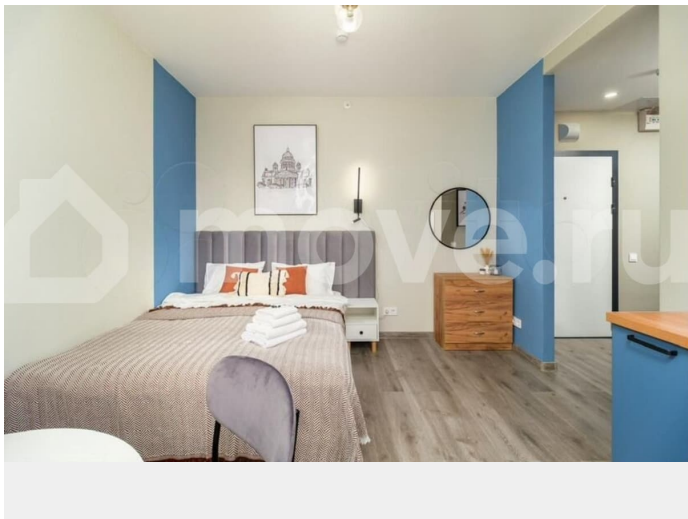
89251234567

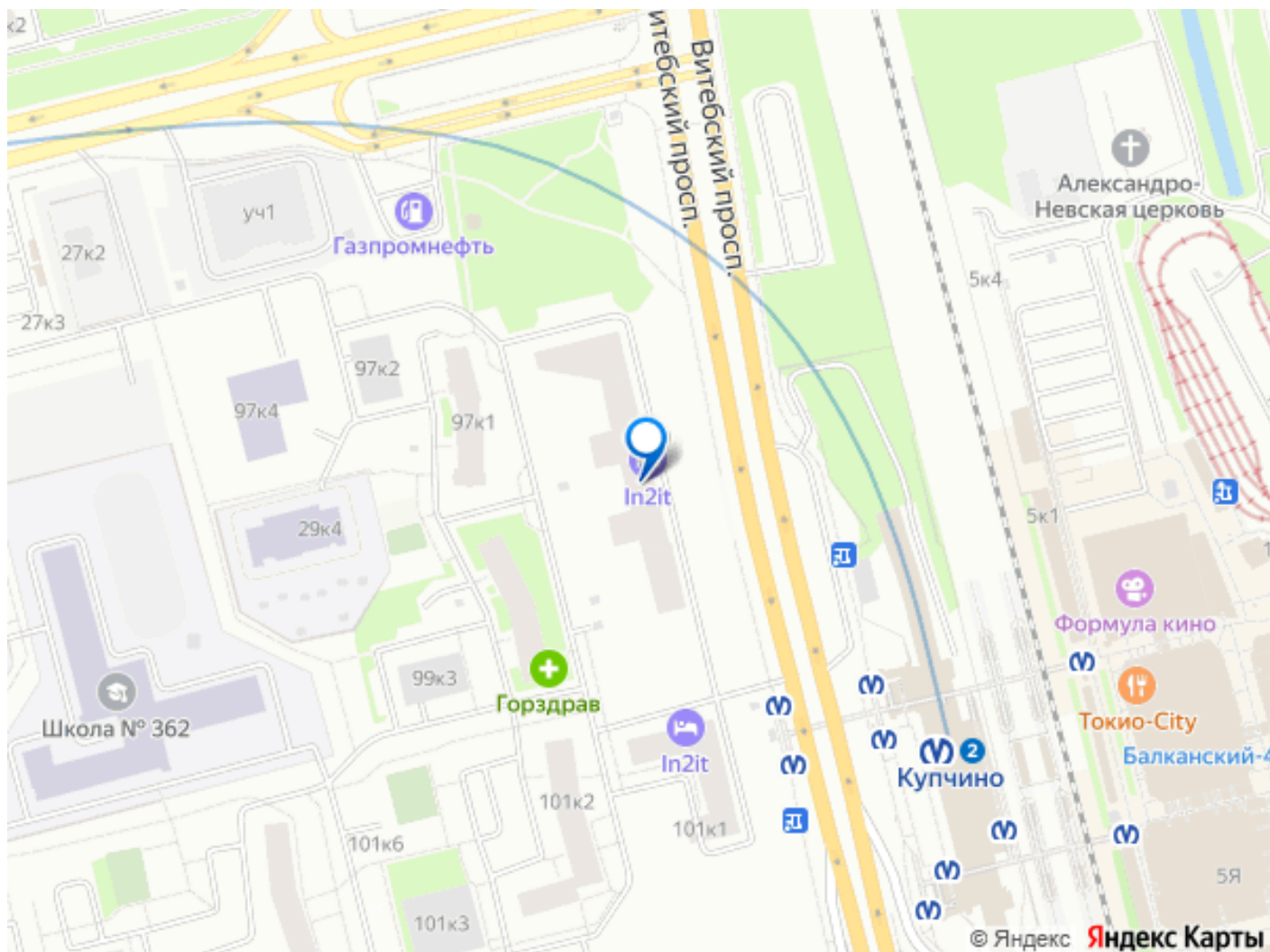
для заметок



оклеены обоями под покраску, трехкамерные стеклопакеты, в санузле керамическая плитка, раковина и душ. Мебель и техника остаются новым жильцам. В инвест-отеле IN2IT предусмотрен гостиничный сервис: круглосуточная консьерж-служба, охрана и видеонаблюдение, уборка номеров, доставка блюд в номер, закупка и доставка продуктов, прачечная, мастер-сервис, курьерская служба, ремонт, услуги бизнес-центра. На первых этажах комплекса есть рестораны, кафе, фитнес-центры, бассейн и магазины «Реал», «Вкус Вилл», аптеки, пекарни, кофейни, рестораны, на вторых — коворкинг, лекторий, кинотеатр. На территории жилого комплекса оборудованы детские и спортивные площадки, а также зоны отдыха. Для автовладельцев предусмотрены подземный паркинг и наземная стоянка.

Московский - один из самых зеленых, живописных и престижных районов города с развитой инфраструктурой, хорошей экологией, удобной транспортной сеткой. Рядом проходят крупные магистрали, которые позволят быстро попасть в соседние районы города. До КАДа 5 минут езды на авто, выезд на ЗСД - 10 минут, 30 мин до центра города. Отличный вариант как для собственного проживания, так и для инвестиций. Привлекательная локация для краткосрочной аренды - метро буквально в соседнем доме, аэропорт Пулково в 10 минутах езды. Звоните!





Move.ru - вся недвижимость России