

🕒 Создано: 15.09.2025 в 13:32

Обновлено: 05.02.2026 в 14:12

4 745 990 ₽

Округ

[СПБ, Колпинский район](#)

Квартира

Высота потолков

2.7 м

Общая площадь

22.86 м²

Этаж

2/9

Детали объекта

Тип сделки

Продам

Раздел

[Квартиры](#)

Квартира в новостройке

да

Год сдачи

2 квартал 2027 г.

лифт

Описание

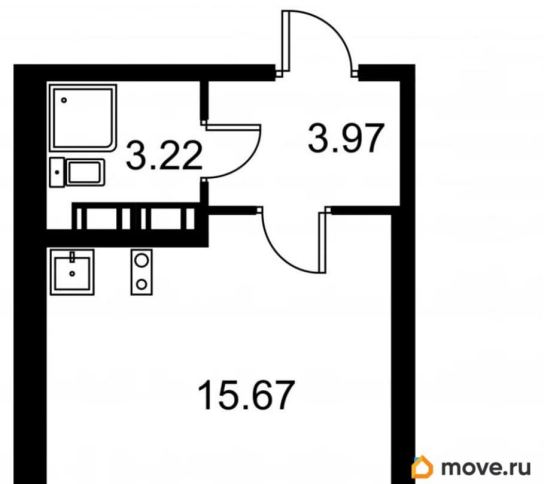
Продаётся студия в строящемся доме (Корпус D), срок сдачи: II-кв. 2027, общей площадью 22.86 кв.м., на 2 этаже. Жилой комплекс «Квартал Заречье» представляет собой уникальное жилое пространство, где сливаются воедино комфорт городской

<https://spb.move.ru/objects/9284928200>

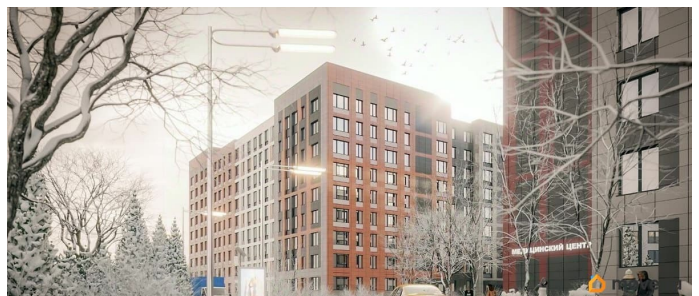
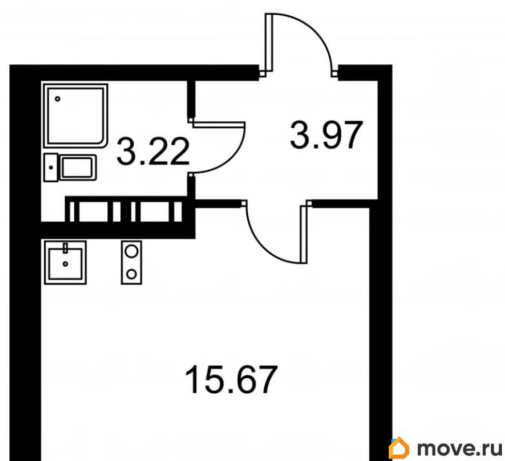
**Отдел продаж, Бесплатная
консультация**

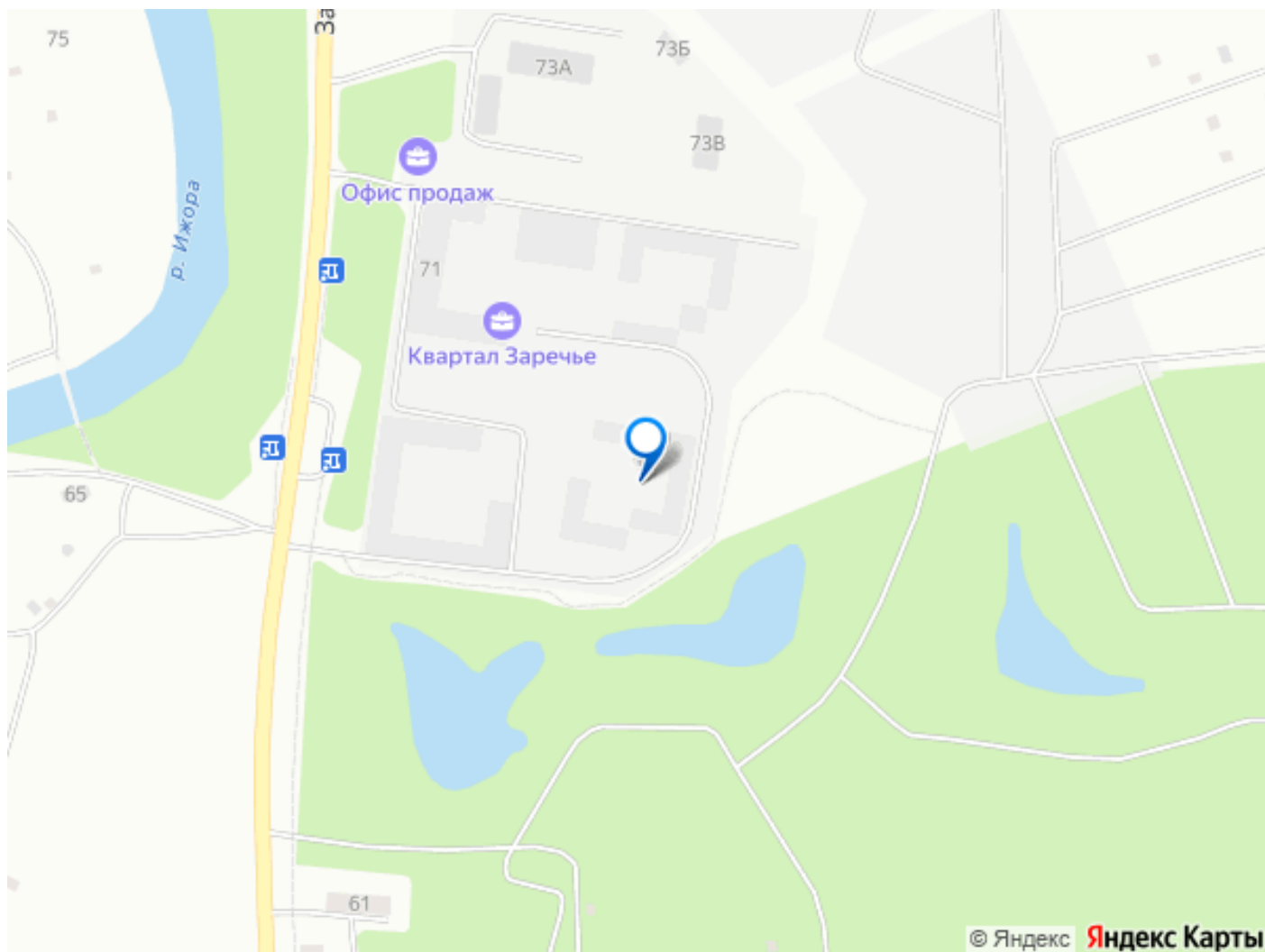
79820093857

для заметок



жизни и красота природы. Его строительство запланировано на юго-востоке Санкт-Петербурга в Колпинском районе, в живописном месте у реки Ижора. Комплекс включает в себя 4 девятиэтажных жилых корпуса, а также 8-этажный крытый гараж на 496 парковочных мест. В ЖК «Квартал Заречье» на первых этажах будут размещены поликлиника и зона коворкинга, а также магазины и кофейни. У каждого жилого корпуса будет свой закрытый внутренний двор с детскими площадками и зелеными насаждениями. Для любителей спорта и активного отдыха предусмотрены велодорожки на территории комплекса. Важной особенностью «Квартал Заречье» является его близость к естественным прудам с зонами для барбекю, которые идеально подходят для отдыха с семьей или друзьями. Также жильцам будут доступны уютные беседки, предназначенные для отдыха на свежем воздухе, а в парках можно будет гулять с любимыми питомцами. «Квартал Заречье» - это не только качественное жилье, но и образ жизни, где гармонично сочетаются городская среда, природа и современные удобства, делая его идеальным местом для проживания.





Move.ru - вся недвижимость России