

Санкт-Петербург

**4 250 153 ₽**

Санкт-Петербург

## Квартира

Общая площадь

22.8 м<sup>2</sup>

Этаж

16/22

## Детали объекта

Тип сделки

Продам

Раздел

[Квартиры](#)

Ремонт

с отделкой

Квартира в новостройке

да

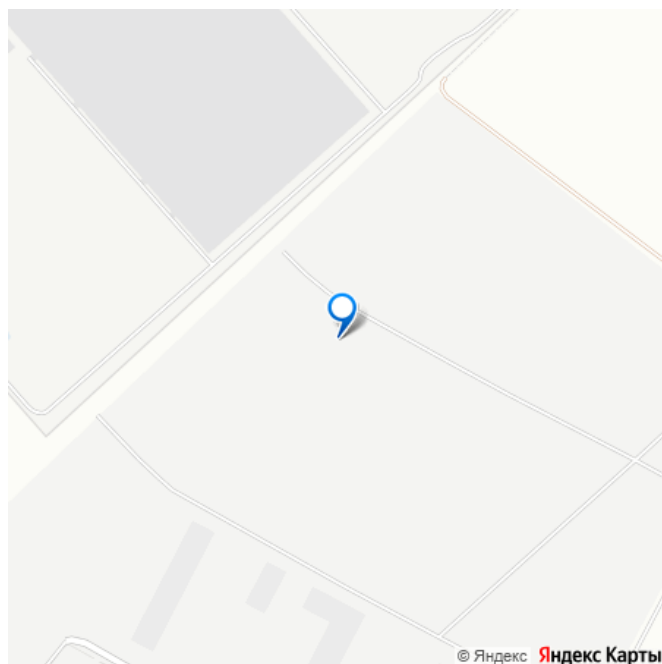
## Описание

Продается уютная студия от застройщика в жилом комплексе «Город звезд» в новом городе на правом берегу Невы. До метро можно добраться на транспорте всего за 13 минут. Удобная, классическая, функциональная европланировка, вместительная прихожая 2.89 м?. Общая площадь студии - 22.81 м?, жилая - 16.1 м?, высота потолка 2.77 м. Квартира продается с отделкой «Норд Лайн серый». Что особенного

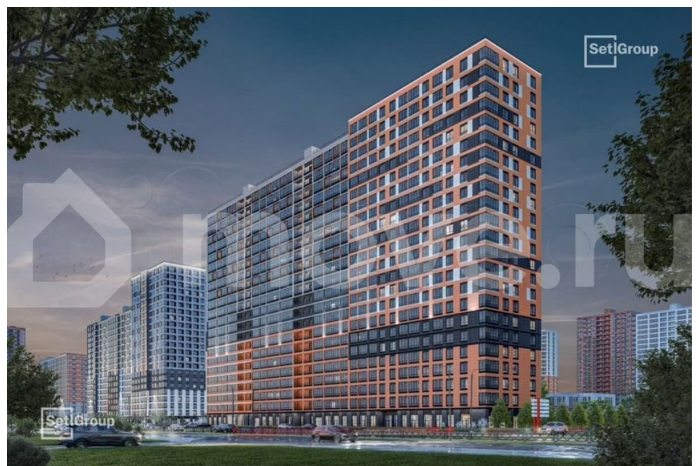
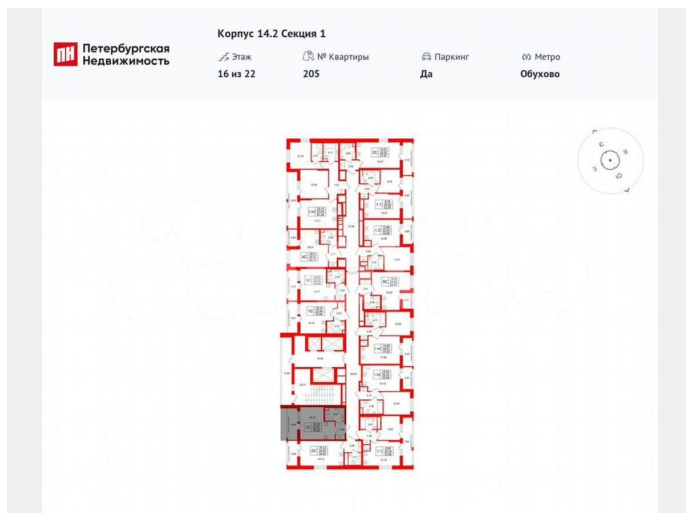
<https://spb.move.ru/objects/9290033819>

Менеджер отдела продаж,  
Петербургская Недвижимость  
**89251234567**

для заметок



в ЖК «Город звезд»? • Инновационный Лицей Setl с оригинальной архитектурной концепцией и уникальной образовательной средой • Невский лесопарк под окнами - всегда свежий воздух и полноценный отдых на природе • Четыре тематические площади отдыха с разнообразным благоустройством • Аллея Звёзд - променад протяженностью 5 км с ландшафтным озеленением, зонами отдыха и велодорожкой • Выход на набережную реки Утки, где можно порыбачить или взять напрокат лодку • Единая входная группа с ресепшен и подземный паркинг гз, год Город звезд





**Питербургская Недвижимость**



**Студия, 22.81м²**

- Кол-во комнат: 1
- Этаж: 16 из 22
- Общая площадь: 22.81м²
- Жилая площадь: 16.1м²
- Срок сдачи: IV квартал 2029

