

Создано: 17.02.2026 в 01:22

Обновлено: 02.04.2026 в 01:26

Санкт-Петербург

**4 859 999 ₺**

Санкт-Петербург

### Квартира

Общая площадь

22.8 м<sup>2</sup>

Этаж

10/12

### Детали объекта

Тип сделки

Продам

Раздел

[Квартиры](#)

Ремонт

без отделки

Квартира в новостройке

да

### Описание

Продается квартира-студия на 10-м этаже в строящемся проекте комфорт-класса Новоселье. Общая площадь лота составляет 22,76 кв. м, из которых 11,60 кв. м отведено под жилую и 4,40 кв. м под кухонную зону. Номер квартиры - 144  
Преимущества квартиры: - Квартиры комфорт-класса - Зеленый район, 5 мин. до Гореловского лесопарки, 10 мин. до Шунгеровского заказника - 7 мин. до КАД, 16 мин. до ЗСД -

<https://spb.move.ru/objects/9290012225>

Отдел продаж, GloraX

**89251234567**

для заметок

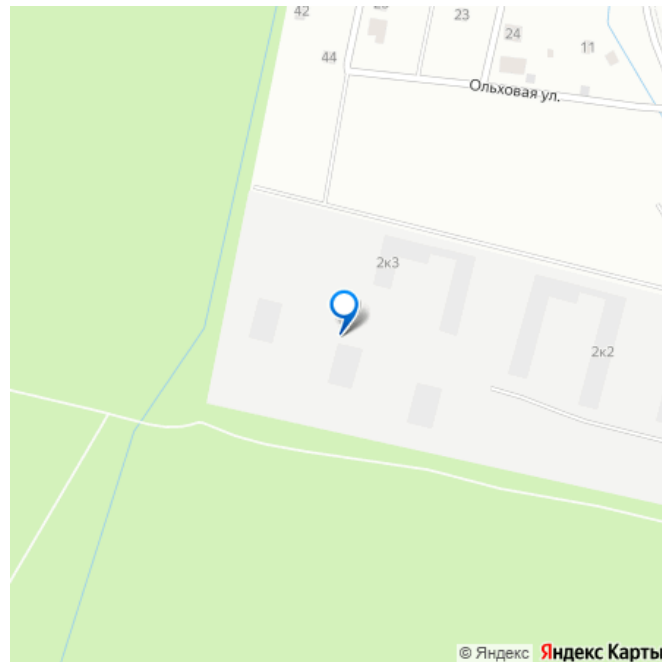


**Новоселье**

- Зеленая локация
- Готовая отделка
- Прогулочный бульвар

1 10 22 м<sup>2</sup>  
комнат этаж общая площадь

**Скидка 15%**



864 м/м на открытой стоянке -  
Благоустроенный собственный прогулочный  
бульвар - Закрытые дворы с  
видеонаблюдением - Детские площадки с  
геопласткой и бизибордами - Сад и школа в  
шаговой доступности - Спортивные площадки  
и вело-дорожки - Коммерческие помещения  
на 1 этажах Новоселье — новый проект  
комфорт-класса на юго-западной границе  
Санкт-Петербурга и Ленинградской области.  
Близость к зеленым зонам Гореловского  
лесопарка и природного Шунгеровского  
заказника, а также пешеходный  
многофункциональный бульвар в центре  
квартала — идеальное место для тех, кто  
ценит природу и тишину, при этом не готов  
отказываться от благ современной  
инфраструктуры. Застройка осуществляется  
в рамках единой концепции,  
предусматривающей не только создание  
комфортного жилья, но и формирование  
собственной внутренней благоустроенной  
среды. Территория каждого двора разделена  
на зоны отдыха, досуга и игровые площадки  
с учетом возраста и потребностей детей и  
взрослых создает неповторимую атмосферу,  
заряжающую энергией на новые свершения.  
Это проект, в котором спокойно во всех  
отношениях. Живите на природе, но с  
комфортом мегаполиса. Проведите теплые  
дни в Гореловском лесопарке. Познакомьте  
детей с историей в Стрельне, Петергофе или  
Красном селе. Они расположены в 30  
минутах от проекта. До ж/д станции  
«Сергиево» - 11 минут на автомобиле, до  
метро Проспект Ветеранов - 20 минут, КАД -  
7 минут, ЗСД - 16 минут. В шаговой  
доступности остановка общественного  
транспорта. Рядом с проектом будут  
построены школа и детский сад. Здесь все  
создано для максимального комфорта

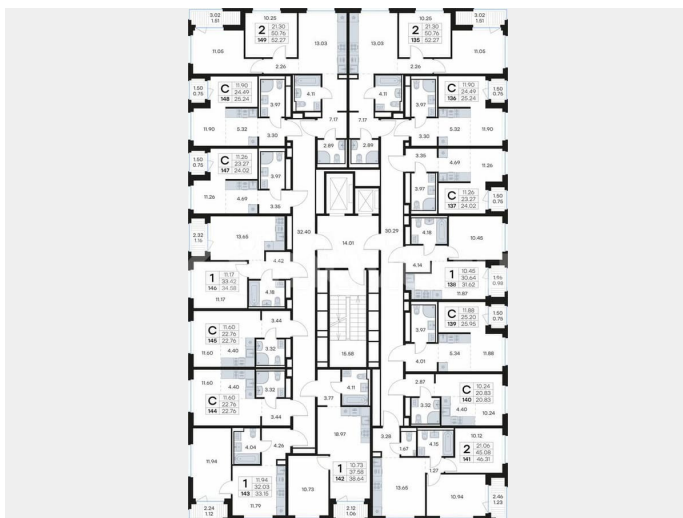


каждого жителя. Приватное пространство внутреннего двора с беседками для работы и отдыха, зеленый двор с уютным многоуровневым освещением, детскими эко-площадками и спортивными workout создает неповторимую атмосферу, заряжающую энергией на новые свершения. Узнайте подробности в Отделе продаж.

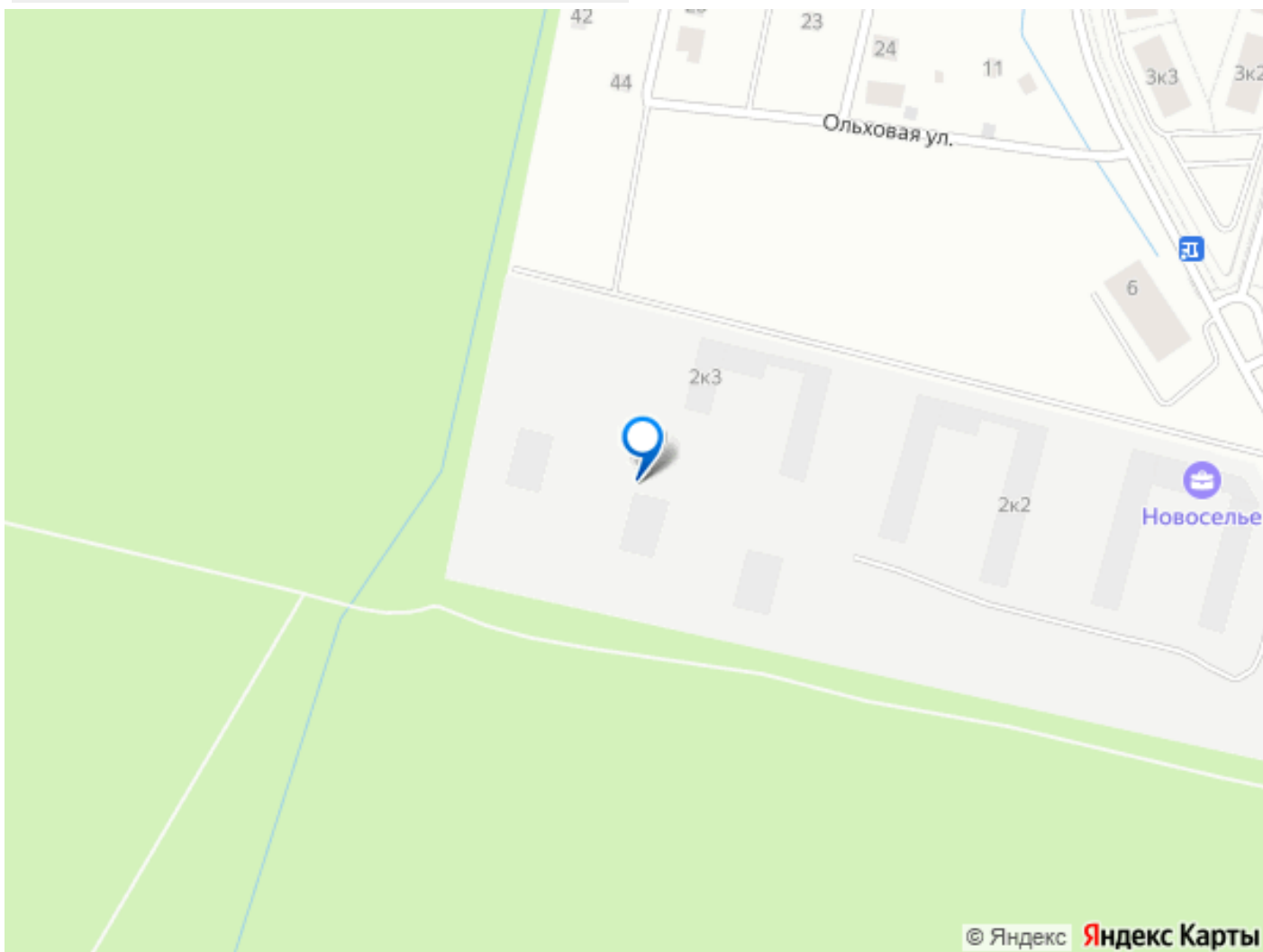
**Новоселье**

- Зеленая локация
- Готовая отделка
- Прогулочный бульвар

1	10	22 м <sup>2</sup>
комнат	этаж	общая площадь

**Скидка 15%**





Move.ru - вся недвижимость России