

Менеджер, Риелтор

89251234567

Создано: 17.02.2026 в 01:41

Обновлено: 17.02.2026 в 01:41

Санкт-Петербург, пр-т Коломяжский, 4

5 100 000 ₽

Санкт-Петербург, пр-т Коломяжский, 4

Улица

[проспект Коломяжский](#)

Квартира

Общая площадь

22.9 м²

Этаж

11/13

Детали объекта

Тип сделки

Продам

Раздел

[Квартиры](#)

Ремонт

с отделкой

Квартира в новостройке

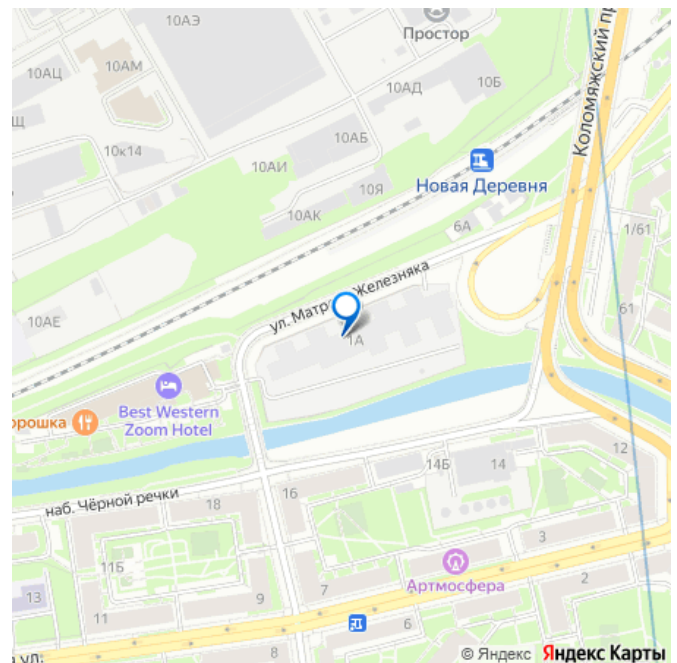
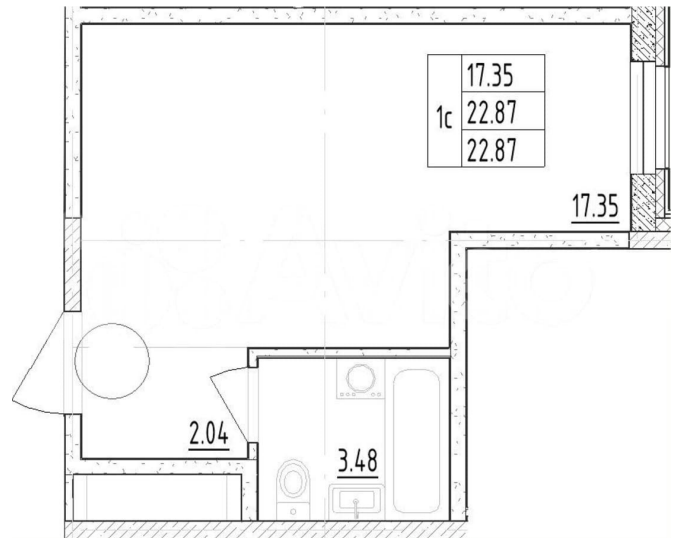
да

Описание

Продается квартира студия в новом жилом комплексе «Zoom Черная Речка».

Наши услуги: - Бесплатное одобрение ипотеки; - Ипотека по двум документам без подтверждения дохода; - СЕМЕЙНАЯ ИПОТЕКА С ПВ 20%; - РАБОТАЕМ С ДОНОРСКОЙ

для заметок

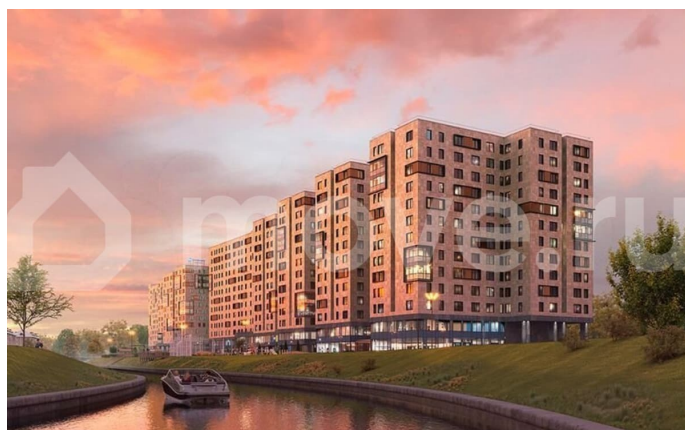
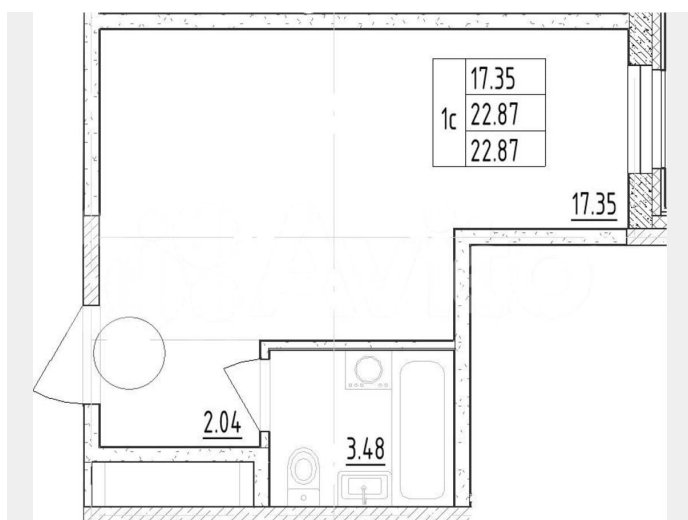


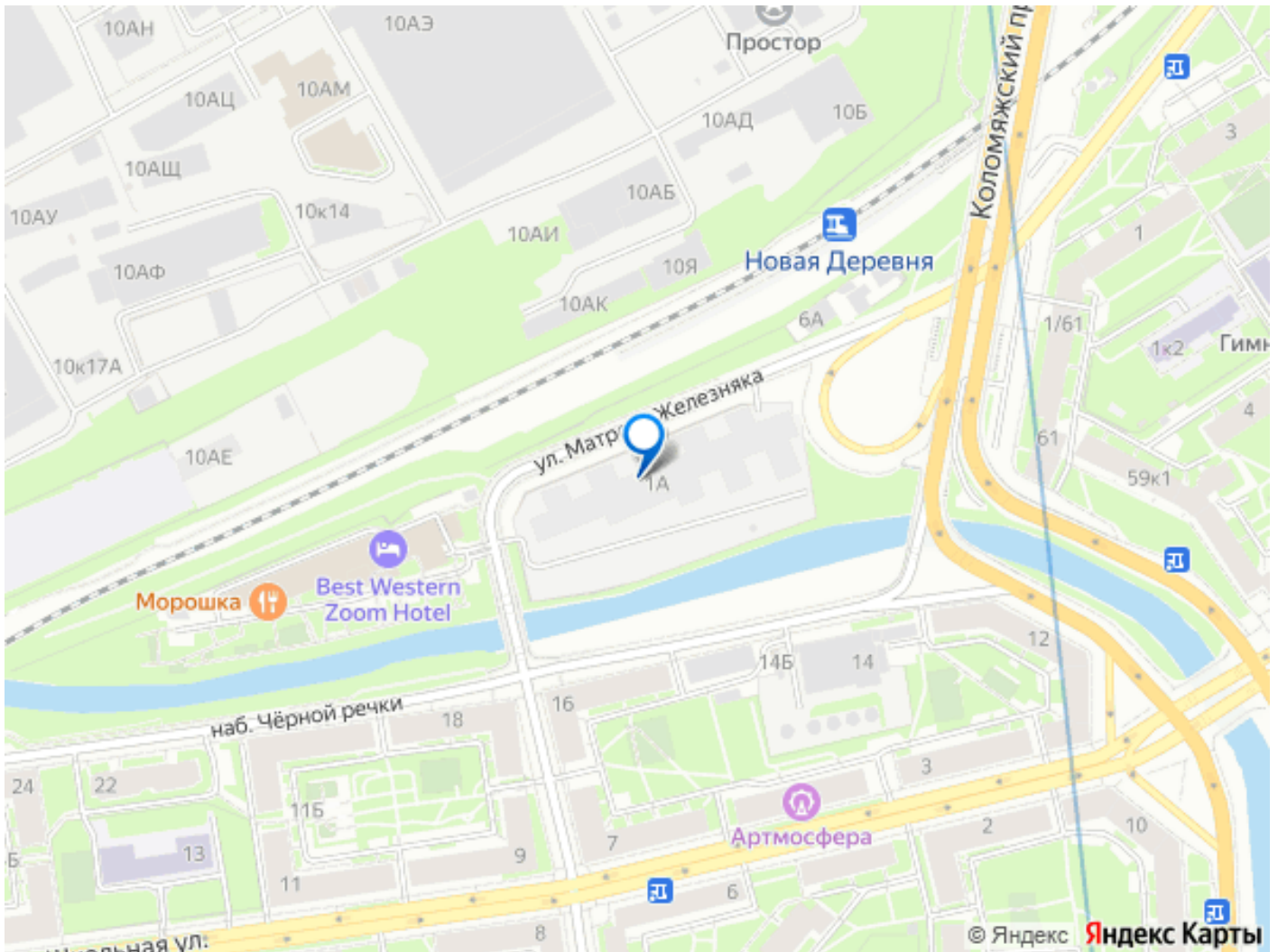
ИПОТЕКОЙ! - под минимальные ставки от 3,5%; - ИТ-ипотека; - Рассрочки; - Военная ипотека; - Принимаем все виды жилищных сертификатов, субсидий, материнский капитал и другие виды дотаций от государства. Подберем Вам самый подходящий вариант! У нас более 300 жилых комплексов по всему Петербургу и Ленинградской области. Много положительных отзывов и рекомендаций покупателей.

В
квартире сделан подчистовой отделкой. —
Пол: фиброцементная стяжка, санузел —
гидроизоляция, фиброцементная стяжка; —
Стены: штукатурка, кроме санузлов; —
Потолок: выравнивание штукатурной смесью,
обеспыливание, покраска, в т.ч. на
балконах/лоджиях; — Электрика:
электрический полотенцесушитель, розетки,
выключатели, квартирный щит,
осветительные приборы в санузле,
квартирный звонок, счетчик электроэнергии;
— Сантехника: горизонтальная разводка
отопления в полу, радиаторы отопления с
термостатическими головками, счетчики
учета тепловой энергии, ХВС и ГВС,
внутриквартирная разводка водоснабжения и
канализации не осуществляется; — Окна,
двери на балкон/лоджию —
металлопластиковые из ПВХ профиля со
стеклопакетами, холодное остекление
балкон/лоджии — по проекту, входная
металлическая дверь. О ЖК: - Расположен в
Приморском районе, на собственной
набережной реки с прямым контактом с
водой; - В 7 минутах транспортом —
Петроградская сторона, и далее — весь
центр Петербурга; - В 10 минутах
расположен выезд на ЗСД, 15 минут —
Крестовский остров или Парк 300-летия; -

Метро «Черная речка» находится в 10 минутах пешком; - Подземный отапливаемый паркинг с прямым доступом на лифте; - Концепция двор без машин.

__ Уважаемые покупатели, стоимость и наличие объекта актуальны на момент подачи объявления, за более подробной информацией просьба обращаться по телефону. Обязательно звоните, ответим на все ваши вопросы по квартире!





Move.ru - вся недвижимость России