

Создано: 17.02.2026 в 01:23

Обновлено: 01.04.2026 в 01:25

**Zoom на Неве, Zoom на Неве**

**89251234567**

**Санкт-Петербург, наб. Октябрьская, 40**

**5 712 630 ₹**

Санкт-Петербург, наб. Октябрьская, 40

Улица

[набережная Октябрьская](#)

### Квартира

Общая площадь

22 м<sup>2</sup>

Этаж

5/17

### Детали объекта

Тип сделки

Продам

Раздел

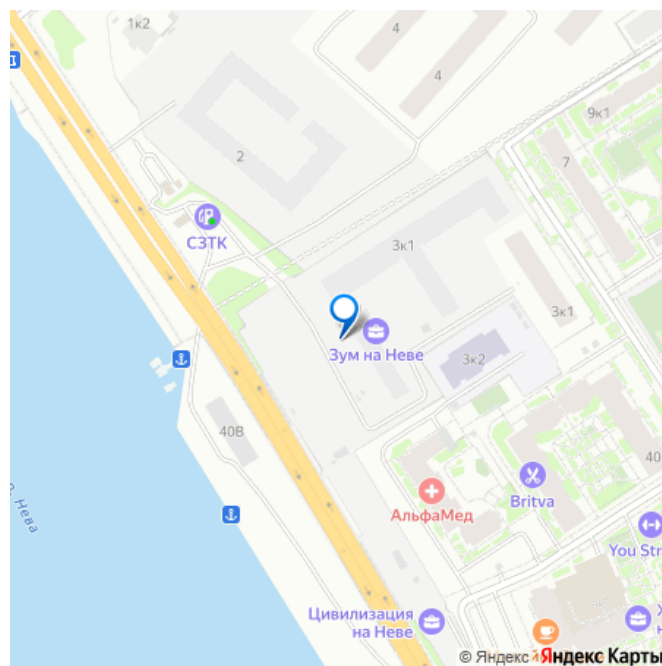
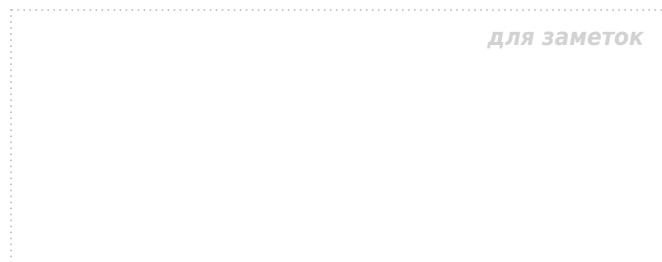
[Квартиры](#)

Ремонт

с отделкой

Квартира в новостройке

да

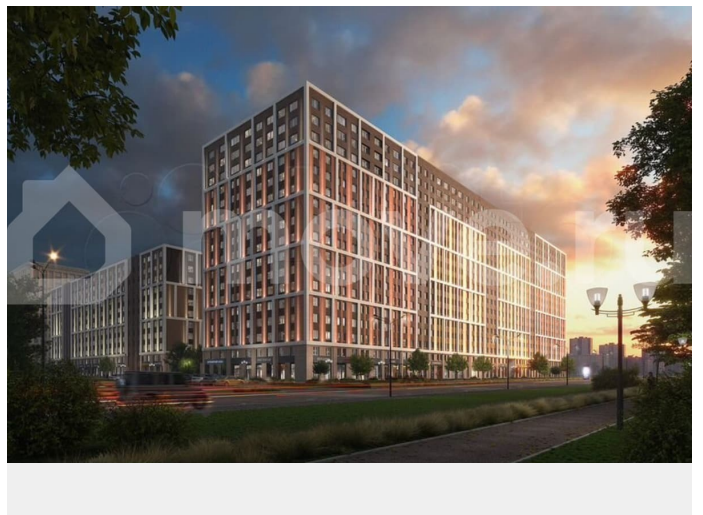
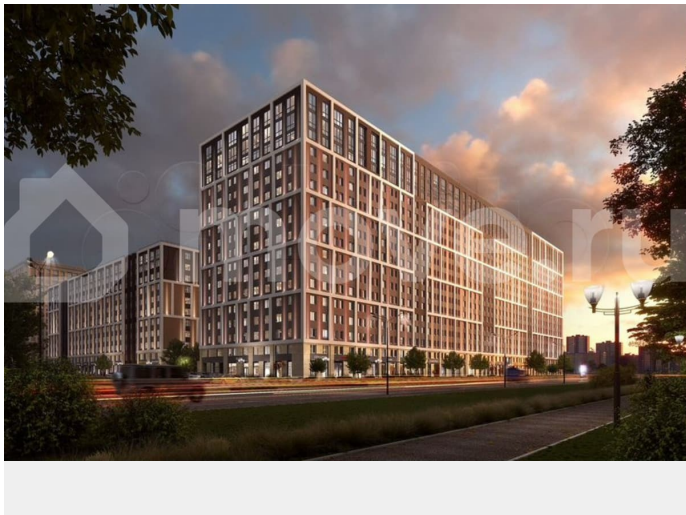
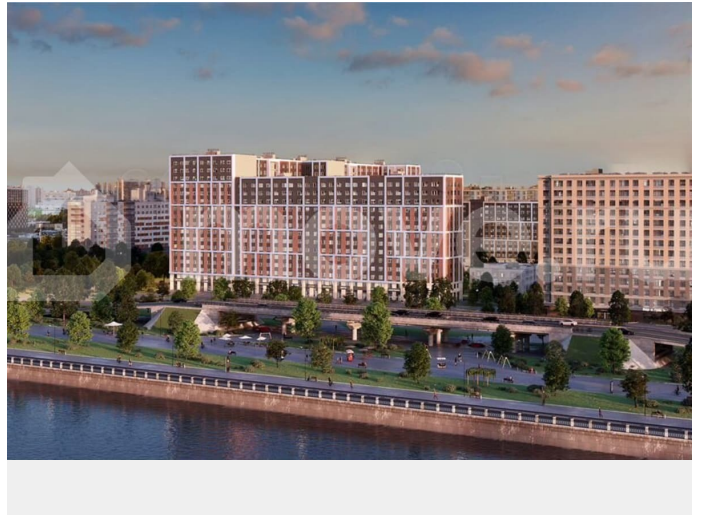
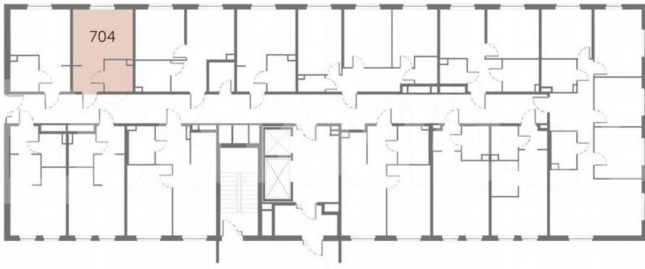


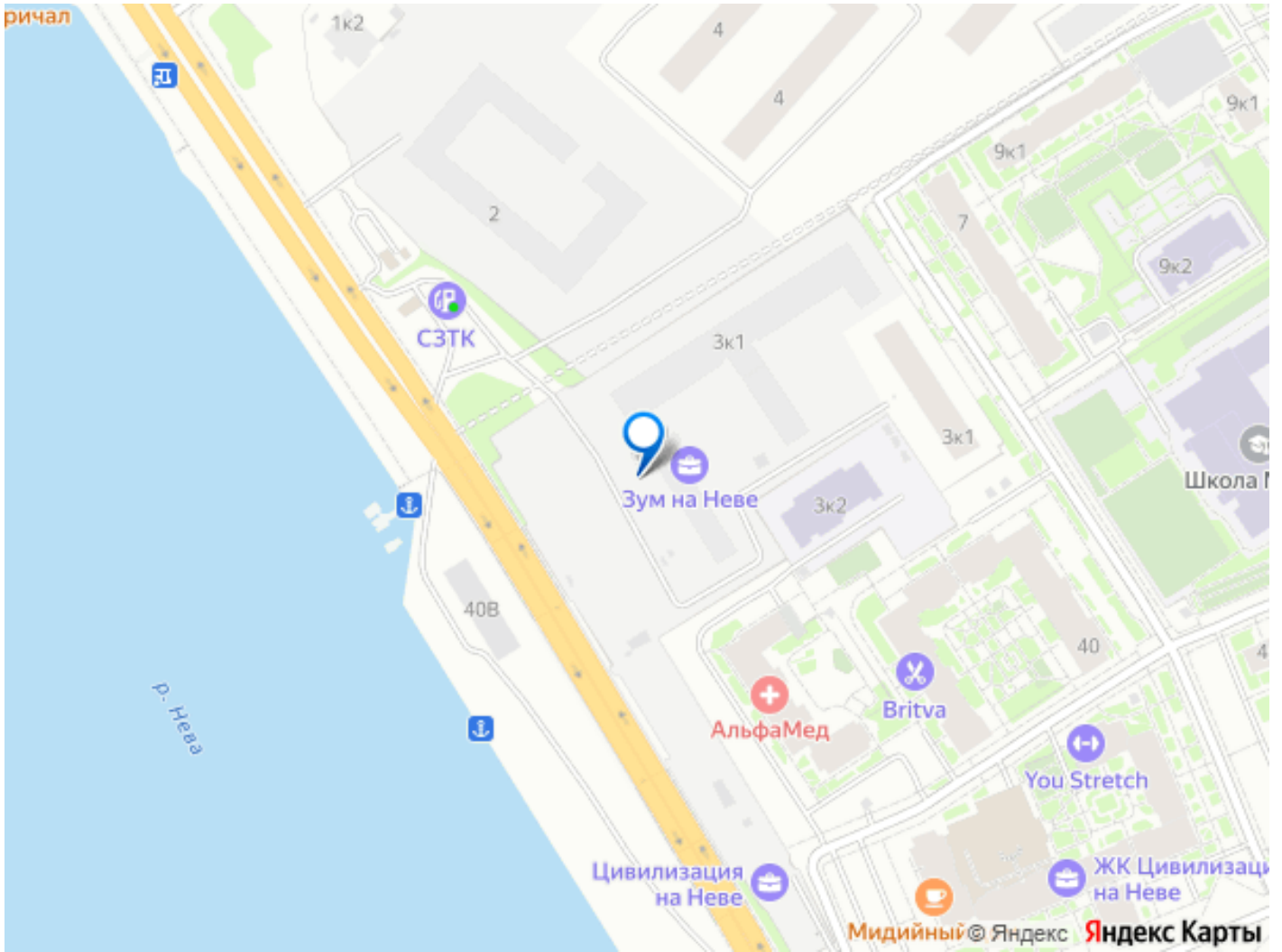
### Описание

Цена со скидкой до 30% в прямой продаже от застройщика — только в этом месяце. При покупке апартаментов - паркинг за полцены. На все апартаменты действует беспроцентная рассрочка. Купите на распродаже! Покупка недвижимости в Zoom на Неве сейчас со скидкой до 30% позволит

через 2 года получить доход до 6 300 000 руб. Роскошные виды на Неву. Апартамент-студия в комплексе класса бизнес-лайт Zoom на Неве на 5-м этаже. Общая площадь 22. Чистовая отделка. Zoom на Неве расположен в новом месте силы рядом с центром города на первой линии Октябрьской набережной в Невском районе, всего в 7 км от исторической части Санкт-Петербурга. Большой выбор эргономичных и максимально продуманных планировок позволит каждому найти вариант по душе. Панорамные виды на Неву, благоустроенные двory, детская игровая комната, подземный паркинг, коммерческие зоны на первом этаже, это и многое другое делает Zoom на Неве идеальным местом для жизни. Особенности: - Панорамные виды на Неву и город; - 10 мин. до Парка Строителей, 15 мин. до Лондон-молла, Ленты, Максидома, 15 мин. до метро «ул. Дыбенко», 12 мин. до КАД, 10 мин. до центра; - Единая архитектурная концепция. Сдержанные и монументальные фасады в неоклассическом стиле; - Парадный лобби для жильцов. Единый вход в комплекс с администратором, зоной ресепшн и охраной, зоной для бесконтактной доставки посылок и еды; - Подземный отапливаемый паркинг с доступом из парадной; - Доступно 3 варианта отделки на выбор: черновая, предчистовая (White Box) и чистовая; - Зоны отдыха для взрослых и детей, Wi-Fi-покрытие во дворе и в паркинге, зоны для питомцев, арт-объекты и много другое. В шаговой доступности вся необходимая инфраструктура от детских садов и школ до супермаркетов и салонов красоты; - Все происходящее контролируется видеокамерами, а покой внутренней территории и безопасность ваших детей гарантируется полным отсутствием транспорта во дворах в концепции «без

МАШИН».





Move.ru - вся недвижимость России