

🕒 Создано: 27.03.2026 в 13:57

🔄 Обновлено: 27.03.2026 в 13:21

Собственник

79111652794

Санкт-Петербург, Планерная улица, 89

6 500 000 ₹

Санкт-Петербург, Планерная улица, 89

Округ

[СПБ, Приморский район](#)

Улица

[улица Планерная](#)

Квартира

Высота потолков

2.75 м

Жилая площадь

14.5 м²

Общая площадь

22 м²

Этаж

5/14

Детали объекта

Тип сделки

Продам

Раздел

[Квартиры](#)

Тип балкона

лоджия

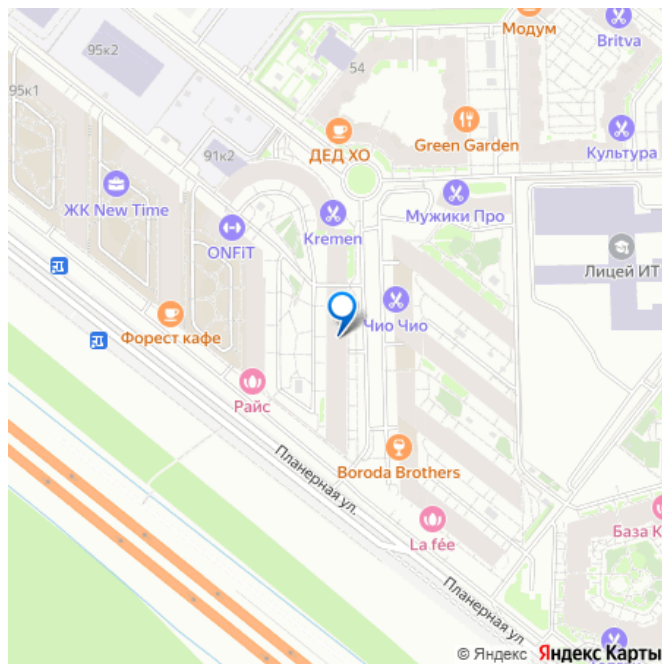
Тип санузла

совмещенный

Вид из окна

на улицу

для заметок



Ремонт

евро

Квартира в новостройке

да

Год сдачи

4 квартал 2020 г.

Покупка в ипотеку

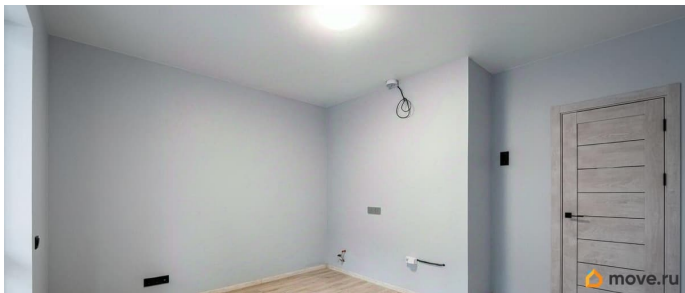
да

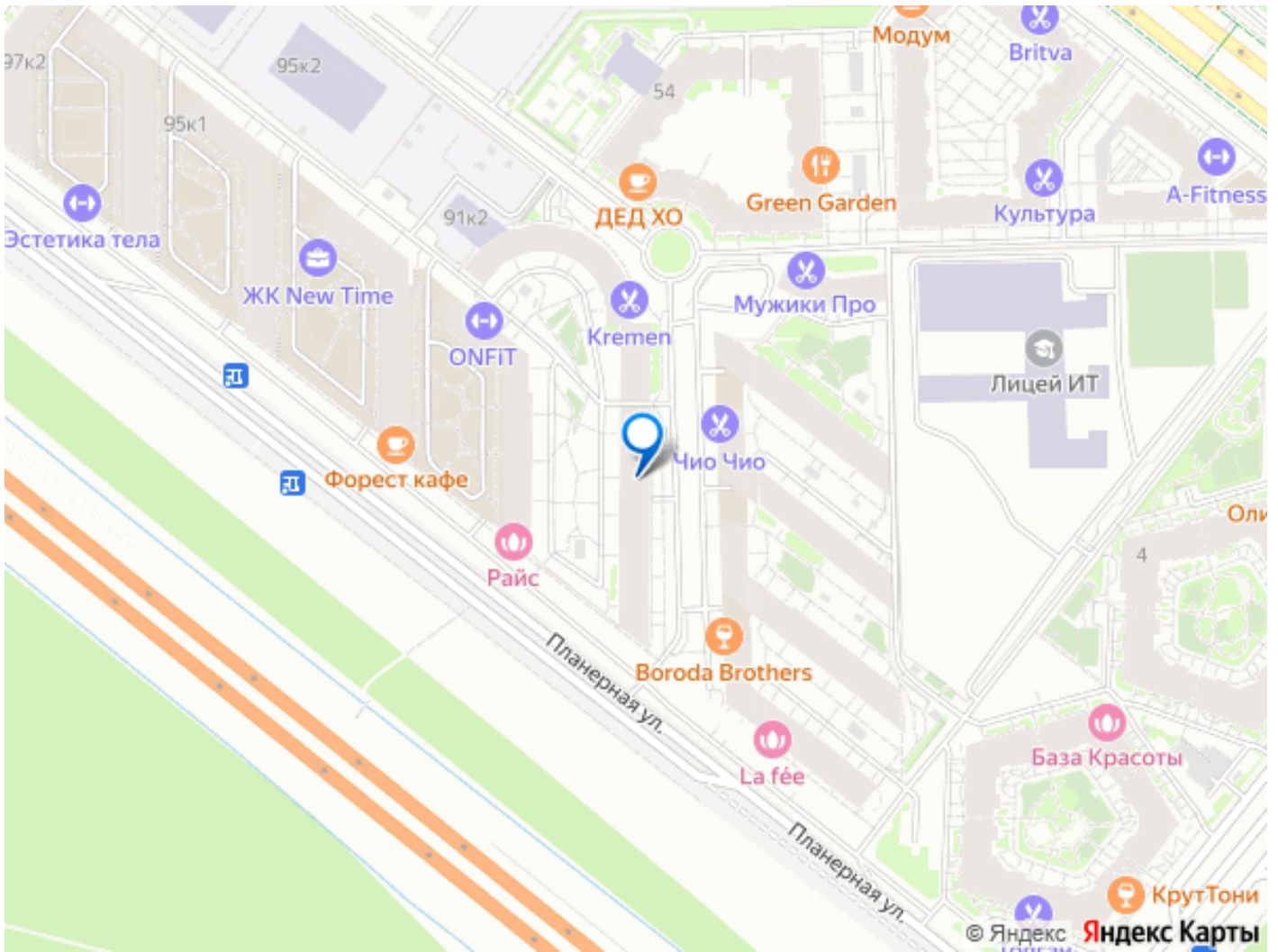
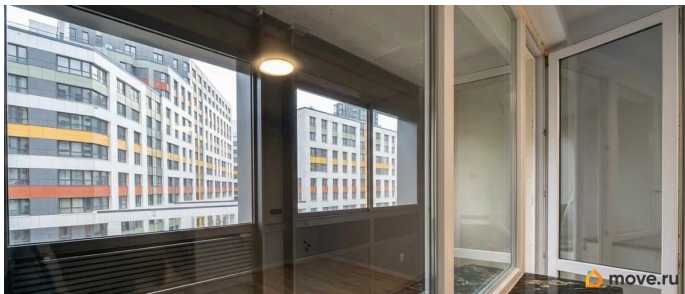
возможна ипотека, лифт, парковка

Описание

В продаже квартира студия в ЖК New Time! Квартира, с новым ремонтом! Теплые полы в прихожей и су. Отлично подойдет как для собственного проживания так и для сдачи в аренду! Жилой комплекс включает в себя 6 монолитных корпусов в 13 этажей. Корпуса облицованы фиброцементными панелями. Во входных группах предусмотрена дизайнерская отделка. В корпусах предусмотрены коммерческие помещения, кладовые для хранения колясок и велосипедов, подземный паркинг, служба консьержей. В состав комплекса входит собственный детский сад. В закрытом от автомобилей дворе установлены детские площадки и пространство для отдыха. Придомовая территория благоустроена зелеными зонами с клумбами и лужайками для отдыха и прогулок. Жилой квартал расположен в Приморском районе с развитой инфраструктурой. В пешей доступности есть продуктовые магазины, отделения почты и банков. Напротив дома располагается Юнтоловский лесопарк. Выезд на КАД и ЗСД расположен в 5 минутах транспортом, метро Комендантский проспект в 10-15 минутах

транспортом. 1 взрослый собственник, без
обременений, полная стоимость в договоре!
Показываем по договоренности!





Move.ru - вся недвижимость России