

Создано: 02.04.2026 в 01:52

Обновлено: 02.04.2026 в 01:52

Санкт-Петербург, поселок Парголово,

Заречная ул, 33

5 300 000 ₹

Санкт-Петербург, поселок Парголово, Заречная ул, 33

Улица

[улица Заречная](#)

Квартира

Общая площадь

22 м²

Этаж

20/26

Детали объекта

Тип сделки

Продам

Раздел

[Квартиры](#)

Описание

В продаже студия с панорамным видом в ЖК «Северная Долина». Удачная планировка позволила зонировать жилую площадь и разместить большой вместительный шкаф в коридоре, общая площадь 22,01 кв.м, жилая 15,7кв.м, большой балкон площадью 3,1кв.м с панорамным остеклением и видом на Шуваловский парк, квартира расположена на 20м этаже кирпично-монолитного дома, 2017 года постройки. Квартира полностью меблирована и готова ко встрече с новым

<https://spb.move.ru/objects/9293024544>

Недвижимость на Неве,

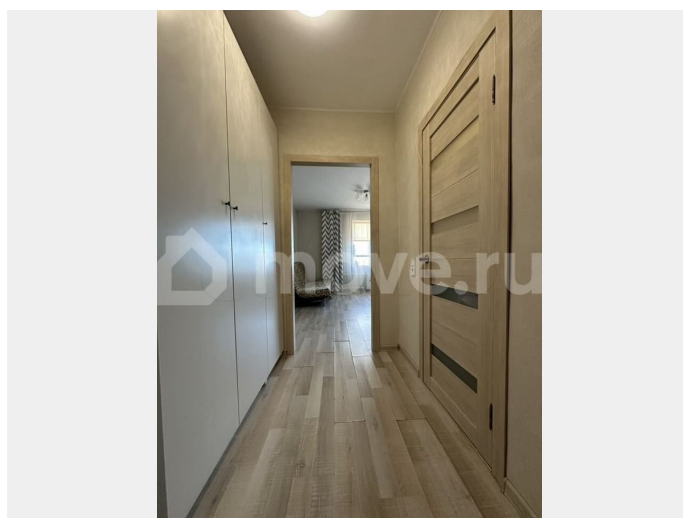
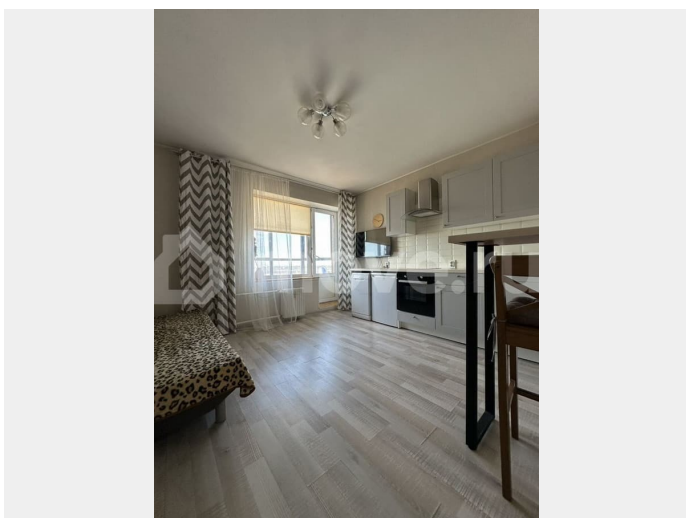
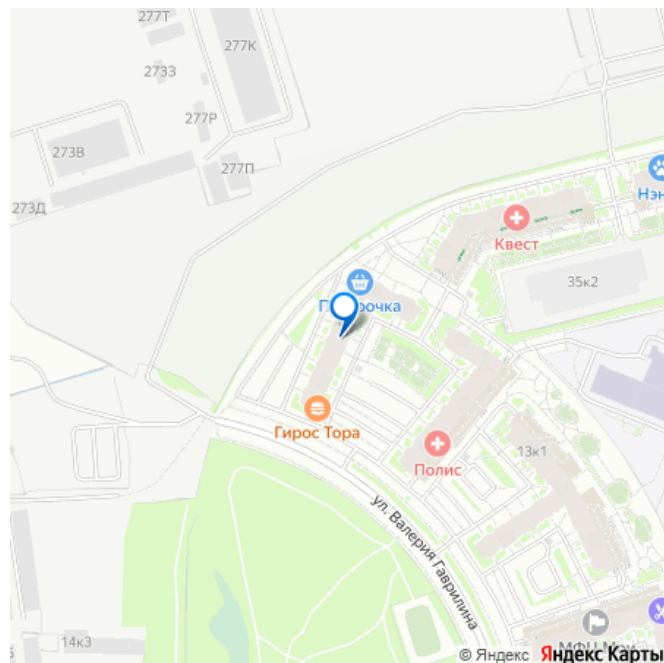
Недвижимость на Неве

89251234567

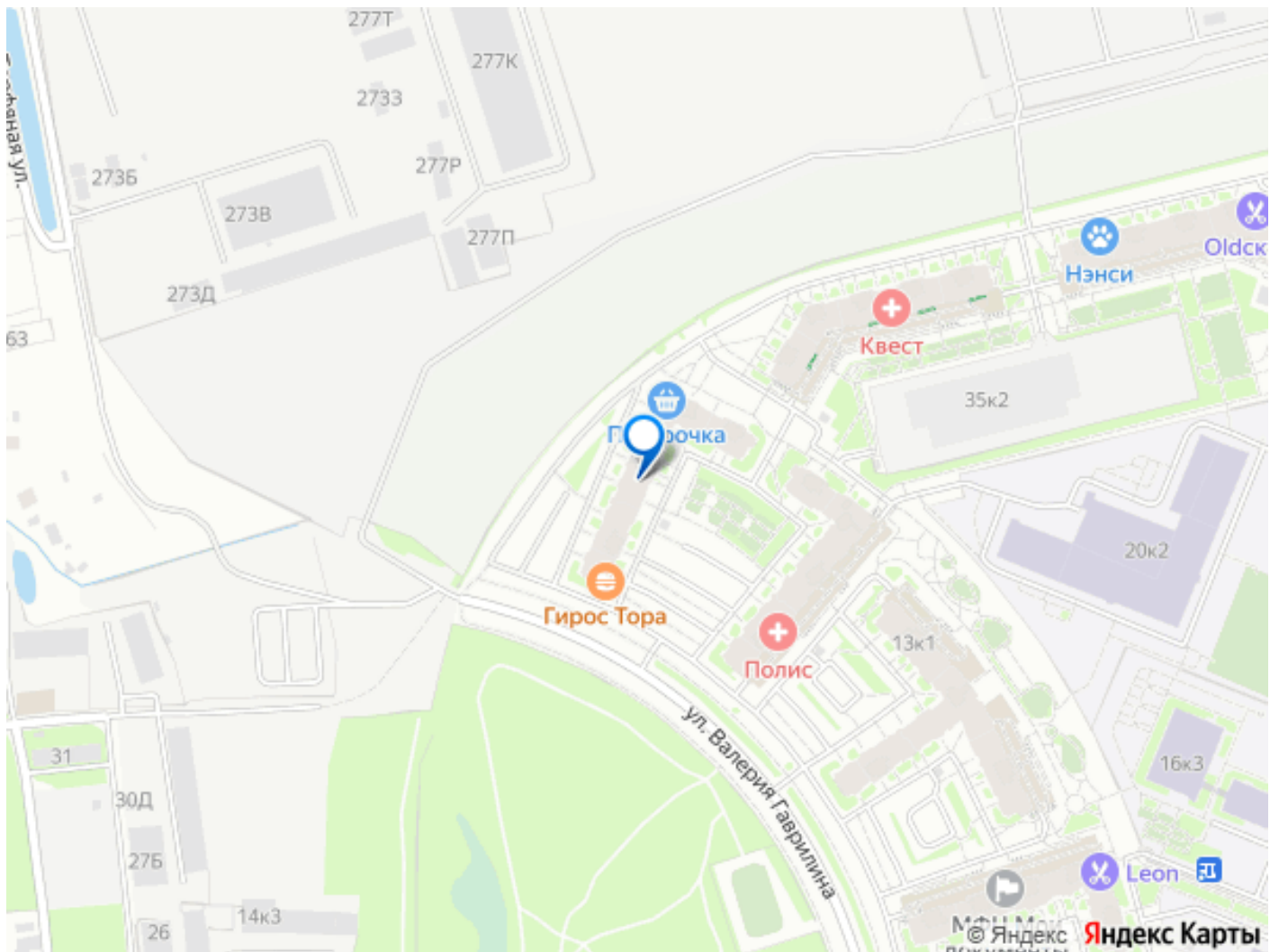
для заметок



хозяином, из бытовой техники остаются: холодильник, посудомоечная машина, стиральная машина, телевизор. Рядом с домом имеется вся необходимая инфраструктура: детский сад и школа, городская поликлиника, частный медицинский центр, МФЦ, салоны красоты, кафе, аптеки, магазины, пункты OZON и WB. Во дворе оборудована детская площадка. Хорошая транспортная доступность обеспечена непосредственной близостью автобусной остановки, метро(15мин пешком до м.Парнас) и удобным выездом на КАД. Для владельцев автомобилей вокруг дома оборудованы две большие парковочные стоянки. В пешей доступности от дома расположен Шуваловский парк, площадью 142 га, где можно увидеть знаменитые объекты культурного наследия, зимой - покататься на лыжах, санях, ватрушках, а летом -погулять, покормить белок, покататься на велосипедах. Все документы на недвижимость готовы к сделке, обременений нет, квартира находится в собственности одного взрослого продавца. Для согласования даты и времени показов, пожалуйста, звоните!







Move.ru - вся недвижимость России