

🕒 Создано: 02.04.2026 в 01:44

🔄 Обновлено: 04.04.2026 в 01:47

Санкт-Петербург, Планерная ул, 99

7 500 000 ₹

Санкт-Петербург, Планерная ул, 99

Улица

[улица Планерная](#)

Квартира

Общая площадь

22 м²

Этаж

8/13

Детали объекта

Тип сделки

Продам

Раздел

[Квартиры](#)

Квартира в новостройке

да

Описание

Код объекта: 2086957. Жилой комплекс «Тайм Сквер» — проект комфорт-класса в Приморском районе Санкт-Петербурга, расположенный на Глухарской улице, участок 33 (северо-западнее пересечения с Планерной улицей). Застройщик — холдинг «РСТИ» (Росстройинвест). Комплекс состоит из 13 монолитно-кирпичных корпусов высотой 13 этажей. Основные характеристики Класс энергоэффективности:

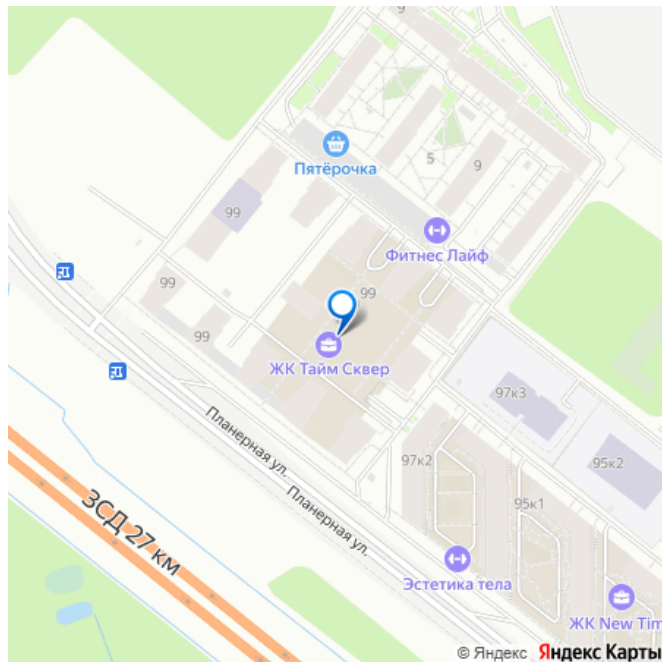
<https://spb.move.ru/objects/9293022473>

Имамова Елена Константиновна,

Тренд Недвижимость

89251234567

для заметок



В. Материал стен: монолит-кирпич.

Количество квартир: 495 квартир в одном из

корпусов. Высота потолков: 2,74 м,

Количество подъездов: 4 в одном из

корпусов. Лифты: 1 пассажирский и 7

грузовых/грузопассажирских лифтов в одном

из корпусов. Парковка: подземный

отапливаемый паркинг на 180 мест, а также

43 гостевых места на придомовой

территории. Архитектура и благоустройство

Фасады облицованы штукатуркой и

клинкерной плиткой графитового цвета.

Архитектура комплекса метафорически

напоминает циферблат часов: каждый корпус

по периметру участка символизирует

отдельный час, а центральный дом (корпус 0)

обозначает место пересечения стрелок. На

территории предусмотрены: два детских

двора («Двор солнца» и «Двор луны») с

игровыми площадками для разных возрастов;

зоны отдыха и спортивные площадки;

озеленение с хвойными деревьями и другими

растениями для всесезонной декоративности;

арт-объекты («Часы» и «Малые часы»). Двор

закрыт от посторонних и машин, установлена

система видеонаблюдения. В холлах есть

гостевые санузлы, места для хранения

велосипедов, колясок и игрушек.

Инфраструктура В шаговой доступности

расположены детские сады, школы,

поликлиники, магазины и торговые

комплексы. На первых этажах корпусов

коммерческие помещения: магазины, салоны

красоты, кафе, рестораны. Также имеется

детский сад на 100 мест. Рядом с комплексом

находится Юнтоловский лесопарк (2 минуты

пешком). До парка 300-летия Петербурга и

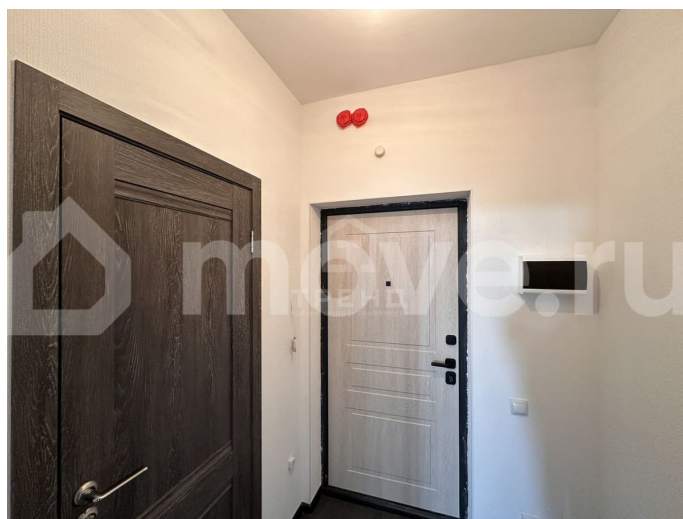
Финского залива можно доехать за 20 минут

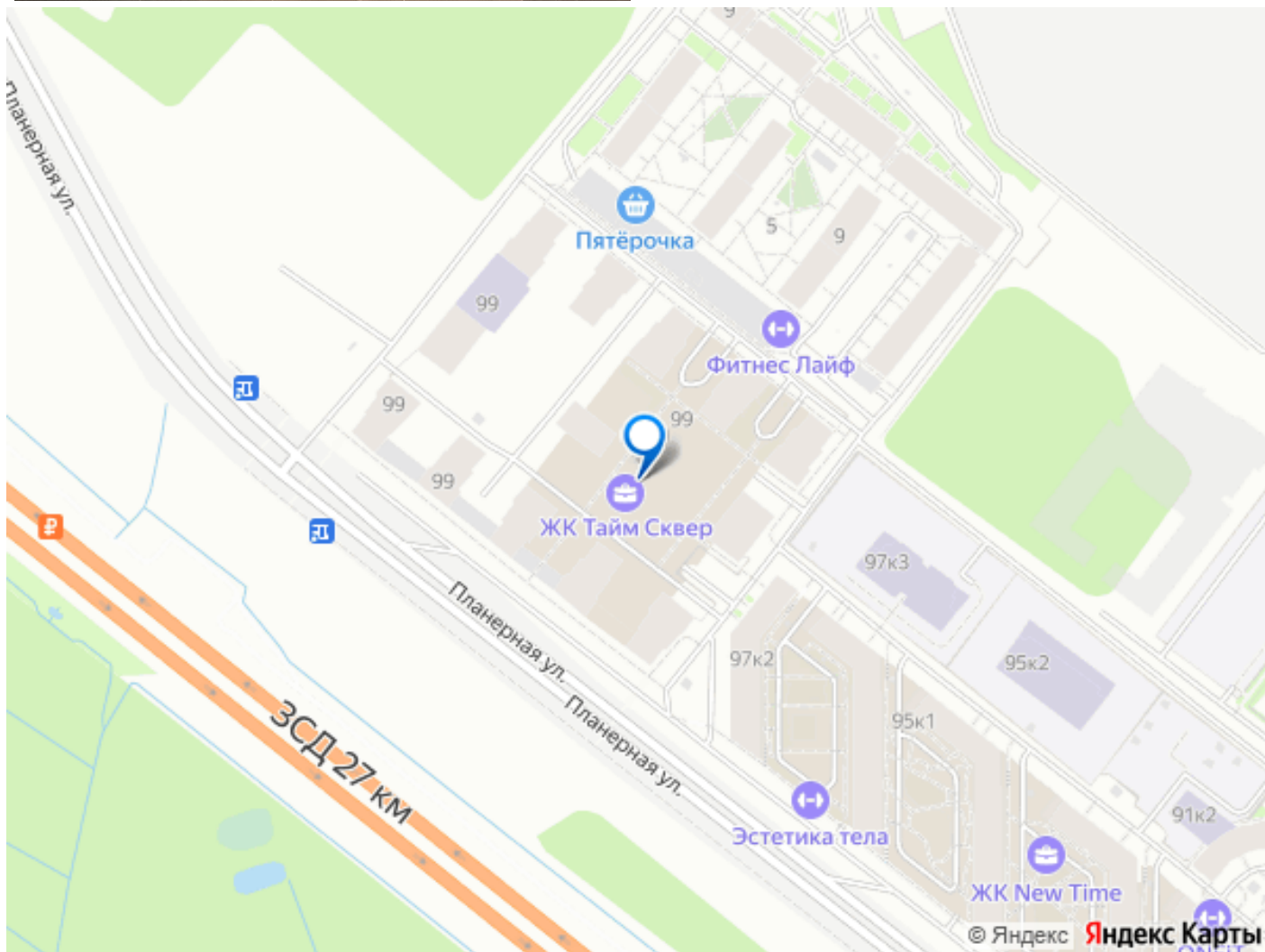
на машине. Транспортная доступность Есть

выезды на КАД и Западный скоростной

диаметр. До станции метро «Комендантский

проспект» — около 30 минут на автобусе
Пишите/Звоните Записывайтесь на просмотр.
Гарантируем Безопасную сделку. Поможем
одобрить ипотеку на выгодных условиях.





Move.ru - вся недвижимость России