

Создано: 17.02.2026 в 01:38

Обновлено: 18.02.2026 в 01:55

**Санкт-Петербург, Полюстровский пр-т,
65к2**

7 300 000 ₽

Санкт-Петербург, Полюстровский пр-т, 65к2

Улица

[проспект Полюстровский](#)

Квартира

Общая площадь

22 м²

Этаж

8/19

Детали объекта

Тип сделки

Продам

Раздел

[Квартиры](#)

Описание

Продается уютная студия в жилом комплексе комфорт-класса Master Place, расположенном в Калининском районе. До станции метро «Выборгская» всего 20 минут пешком.

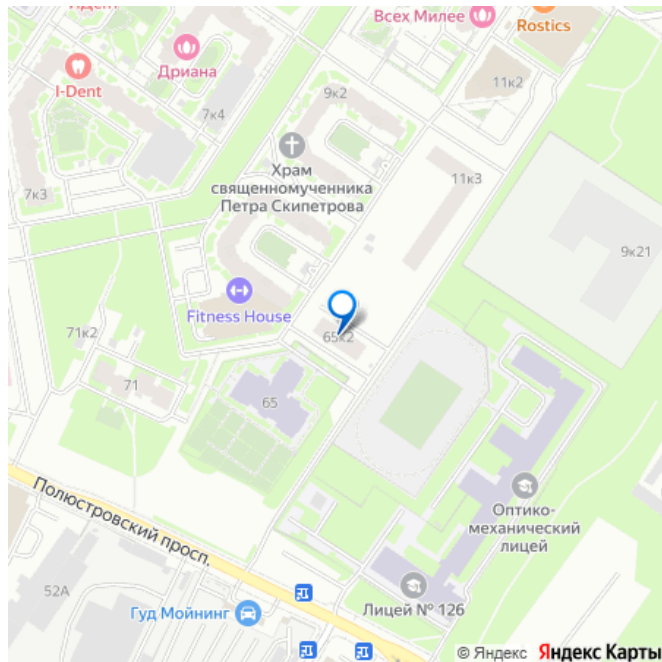
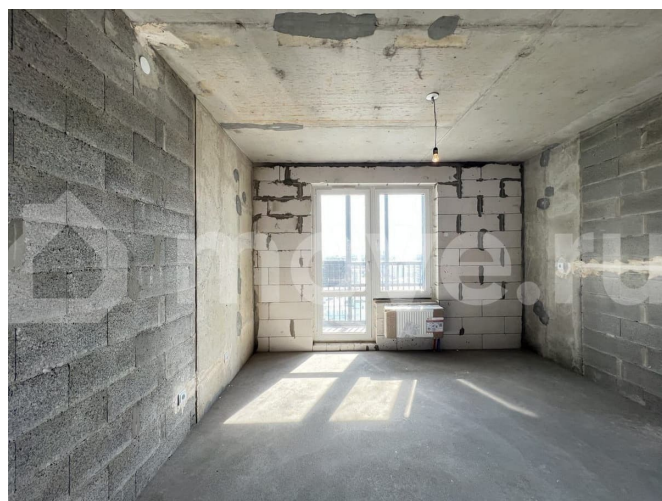
ХАРАКТЕРИСТИКИ ДОМА И КВАРТИРЫ: - Общая площадь: 22,02 м², жилая площадь: 14,3 м², квартира находится на 8 этаже. - Дом сдан во II квартале 2025 года, ключи уже получены. - Есть подземный 2-уровневый паркинг. - Черновая отделка: выравнивание пола цементно-песчаной стяжкой, установка

<https://spb.move.ru/objects/9290036519>

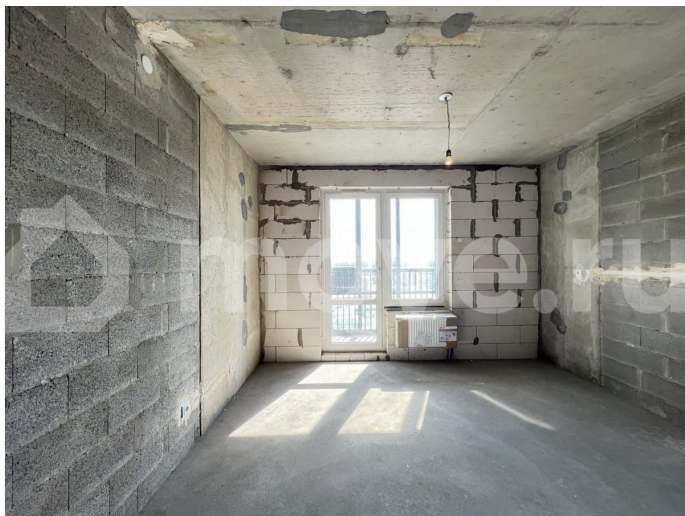
**Сергей Г, Центр недвижимости и
ипотеки «УДАЧА»**

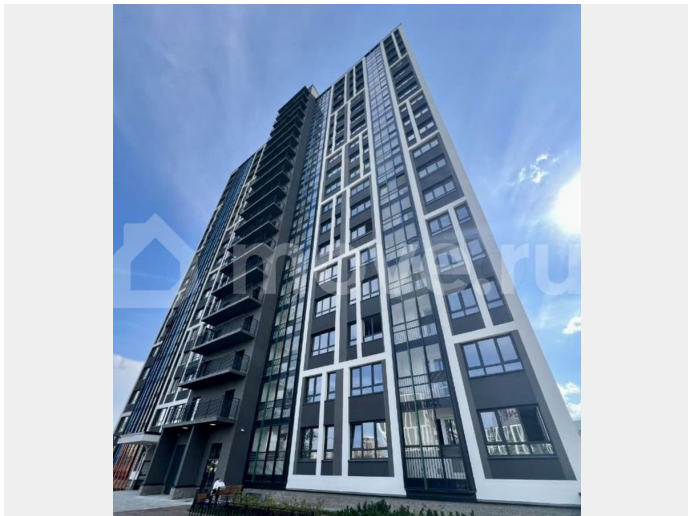
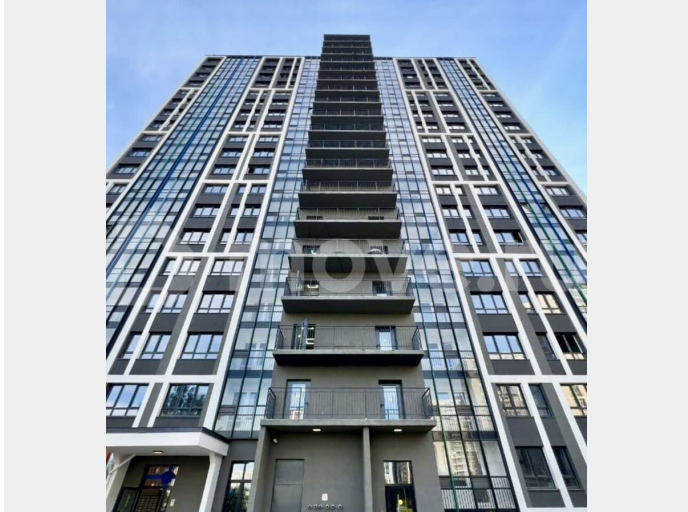
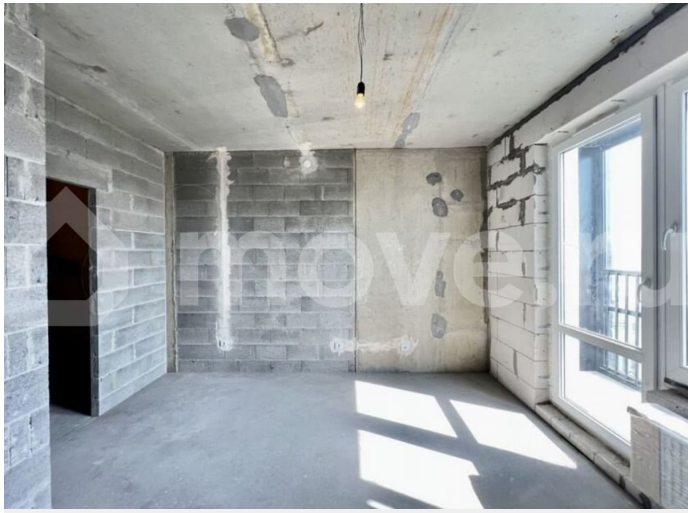
89251234567

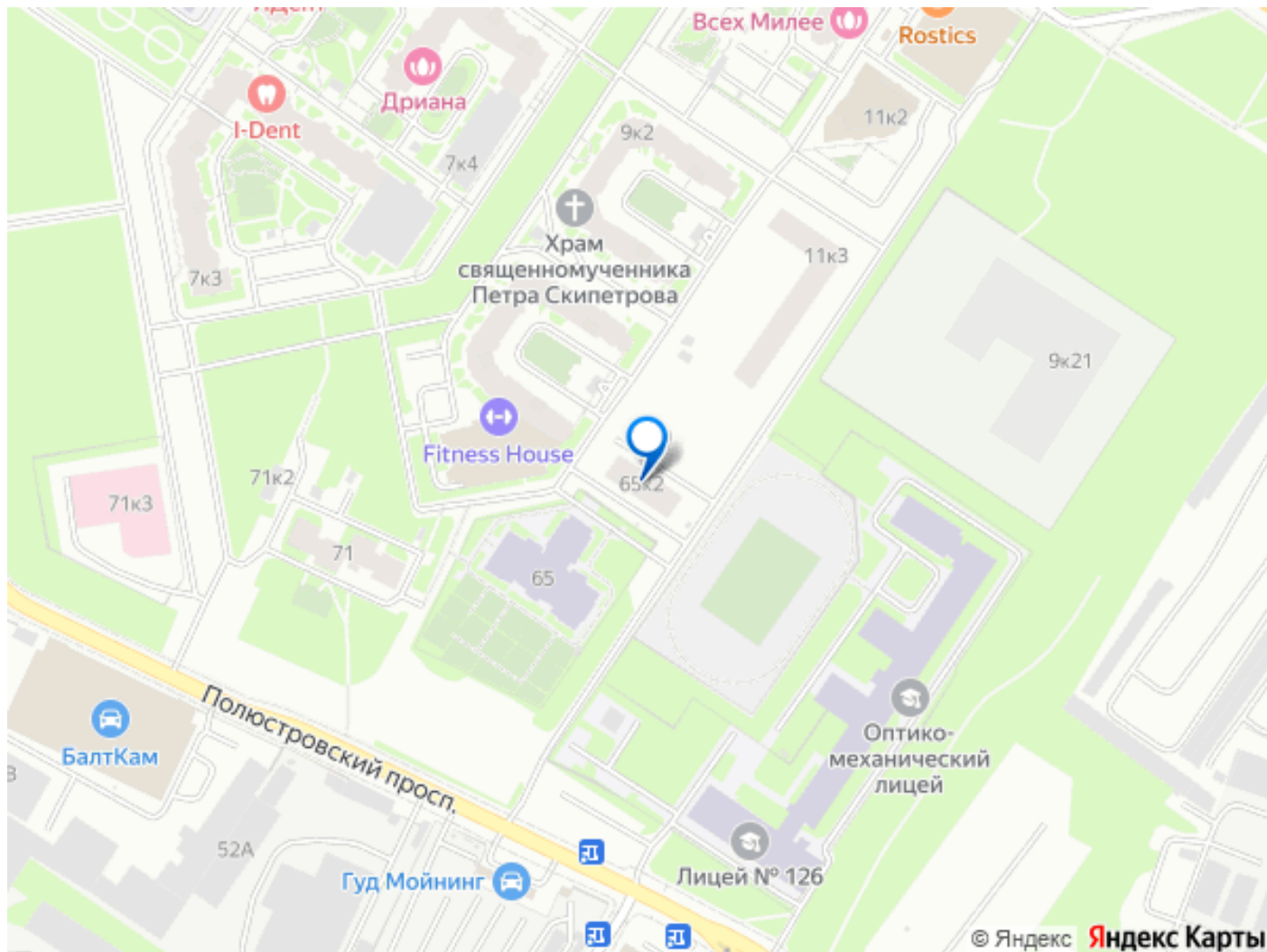
для заметок



металлической входной двери, металлопластиковых окон, остекление лоджии, разводка электропроводки с монтажом розеток и выключателей, установка счётчиков горячей и холодной воды, радиаторов отопления. - Квартира выходит окнами на солнечную юго-западную сторону, во двор, который выходит на Полюстровский проспект. Перед домом расположен малоэтажный детский сад. - В доме установлены два пассажирских лифта и один грузовой. - Закрытая дворовая территория, перед домом есть гостевая парковка. ЮРИДИЧЕСКАЯ ИНФОРМАЦИЯ: - Один взрослый собственник. - Прямая продажа. ИНФРАСТРУКТУРА: - До станции метро «Выборгская» 20 минут пешком. - До Невского проспекта 20 минут на автомобиле. - В районе развита инфраструктура: два детских сада, оптико-механический лицей, архитектурный колледж, магазины и кафе в шаговой доступности. - Дом находится на пересечении проспектов Полюстровский, Маршала Блюхера и Кондратьевский, а также улиц Лабораторная, Менделеевская и Литовская. Звоните!







Move.ru - вся недвижимость России