

Собственник

79819705727

Создано: 18.10.2024 в 20:45

Обновлено: 03.02.2026 в 14:52

8 870 000 ₽

Округ

[СПБ, Невский район](#)

Квартира

Высота потолков

2.8 м

Жилая площадь

16.4 м²

Площадь кухни

5 м²

Общая площадь

23.06 м²

Этаж

8/12

Детали объекта

Тип сделки

Продам

Раздел

[Квартиры](#)

Тип балкона

балкон

Тип санузла

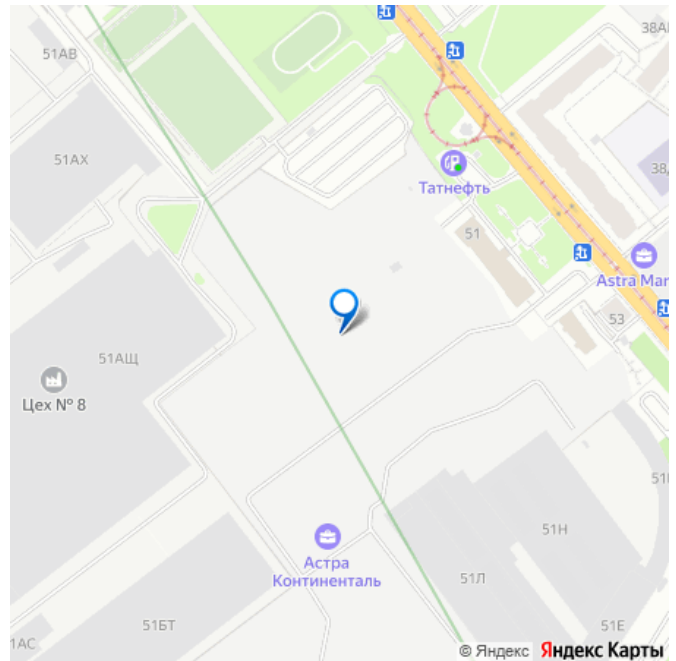
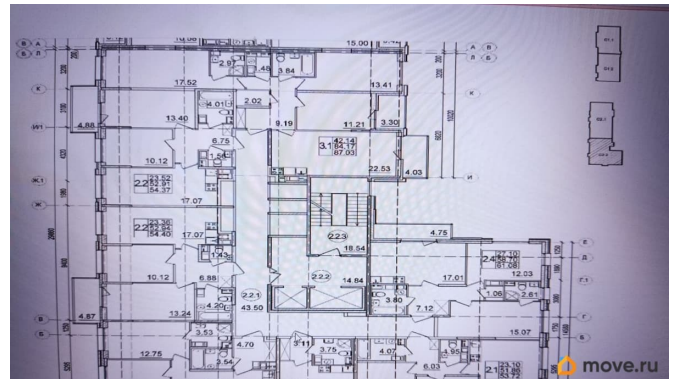
совмещенный

Вид из окна

на улицу

Ремонт

для заметок



с отделкой

Квартира в новостройке

да

Год сдачи

3 квартал 2026 г.

Покупка в ипотеку

да

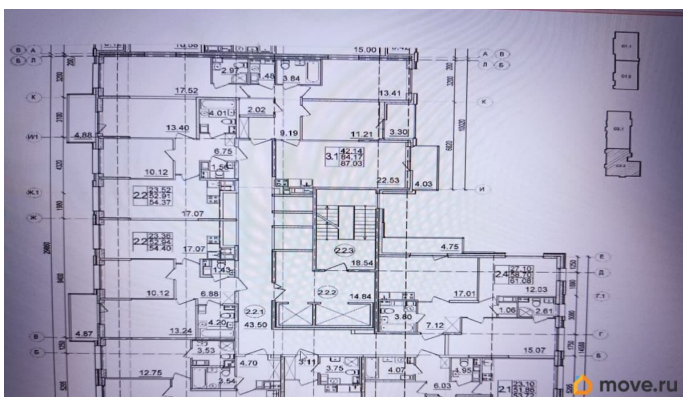
возможна ипотека, лифт, парковка

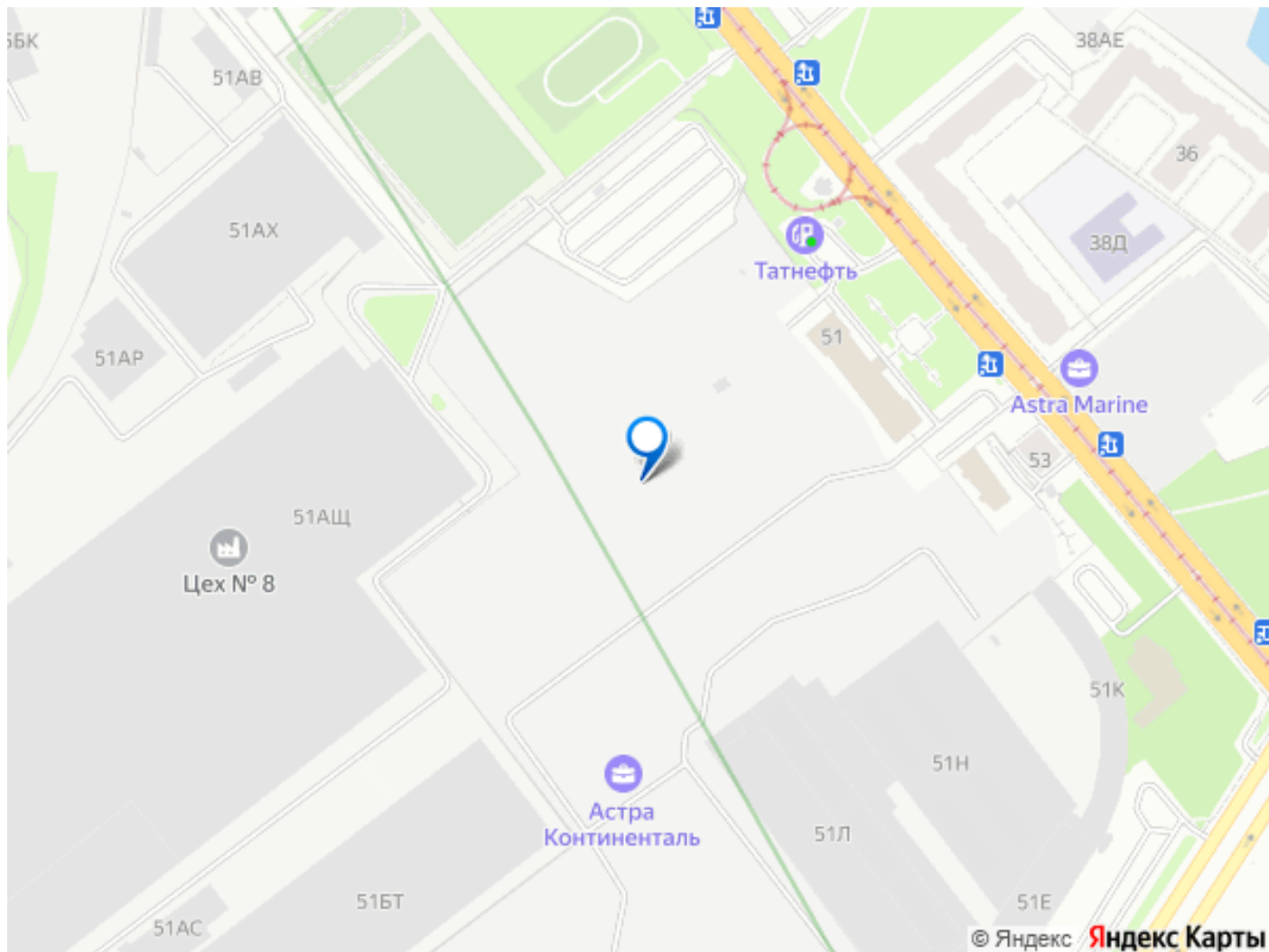
Описание

Студия от топового застройщика Сетл Сити с полной улучшенной чистовой отделкой.

Дополнительно к площади квартиры балкон 5.2 м., что уже большая редкость в наши дни.

Сетл пока еще сохраняет традиции. Одна студия на этаже! Расположение на плане по осям : 5-6.3 А-Б . Не упустите возможность приобрести по выгодной цене. Возможна рассрочка! Оплата оставшейся суммы- 3 млн. 244 тыс. до июня 2026 года. Или в июне можно будет перейти на ипотеку, возможно по более выгодной ставке.





Move.ru - вся недвижимость России