

Создано: 22.10.2025 в 14:11

Обновлено: 14.02.2026 в 17:55

**Санкт-Петербург, Ремесленная улица,  
17литЗ**

**24 367 163 ₽**

Санкт-Петербург, Ремесленная улица, 17литЗ

Округ

[СПБ, Петроградский район](#)

Улица

[улица Ремесленная](#)

## Квартира

Высота потолков

3 м

Жилая площадь

16.3 м<sup>2</sup>

Общая площадь

23.25 м<sup>2</sup>

Этаж

6/8

## Детали объекта

Тип сделки

Продам

Раздел

[Квартиры](#)

Ремонт

без отделки

Квартира в новостройке

да

Год сдачи

<https://spb.move.ru/objects/9285909559>

**Element, Element**

**79830679068**

для заметок



Покупка в ипотеку

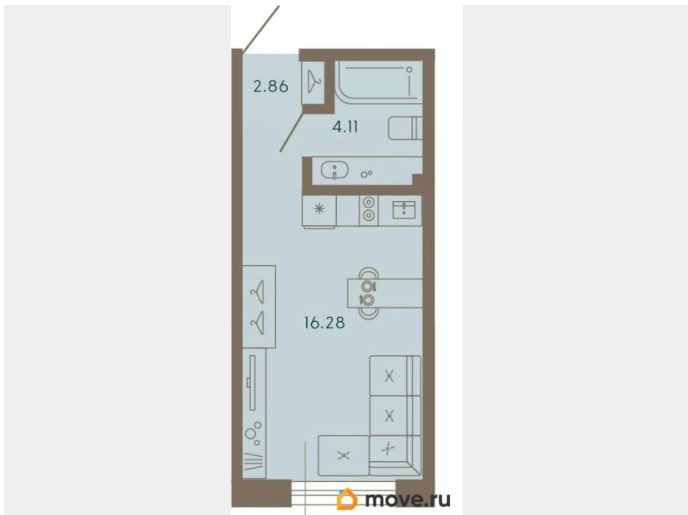
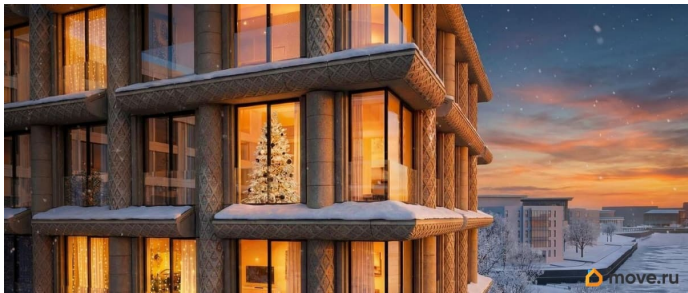
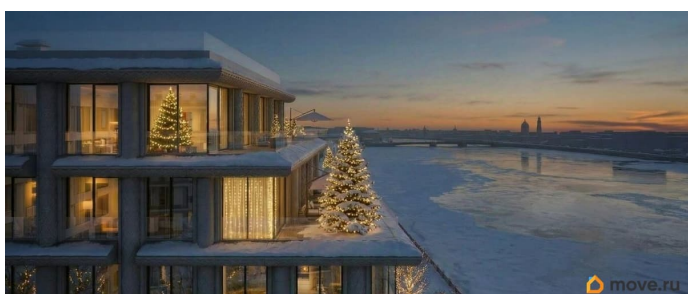
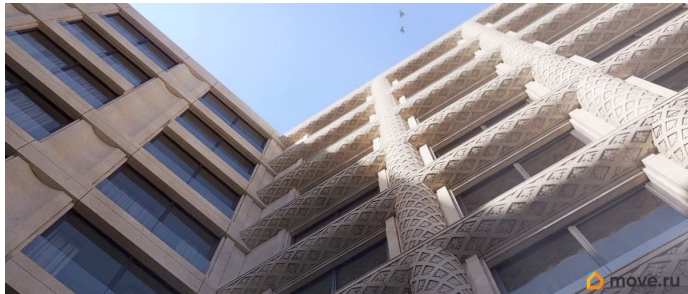
да

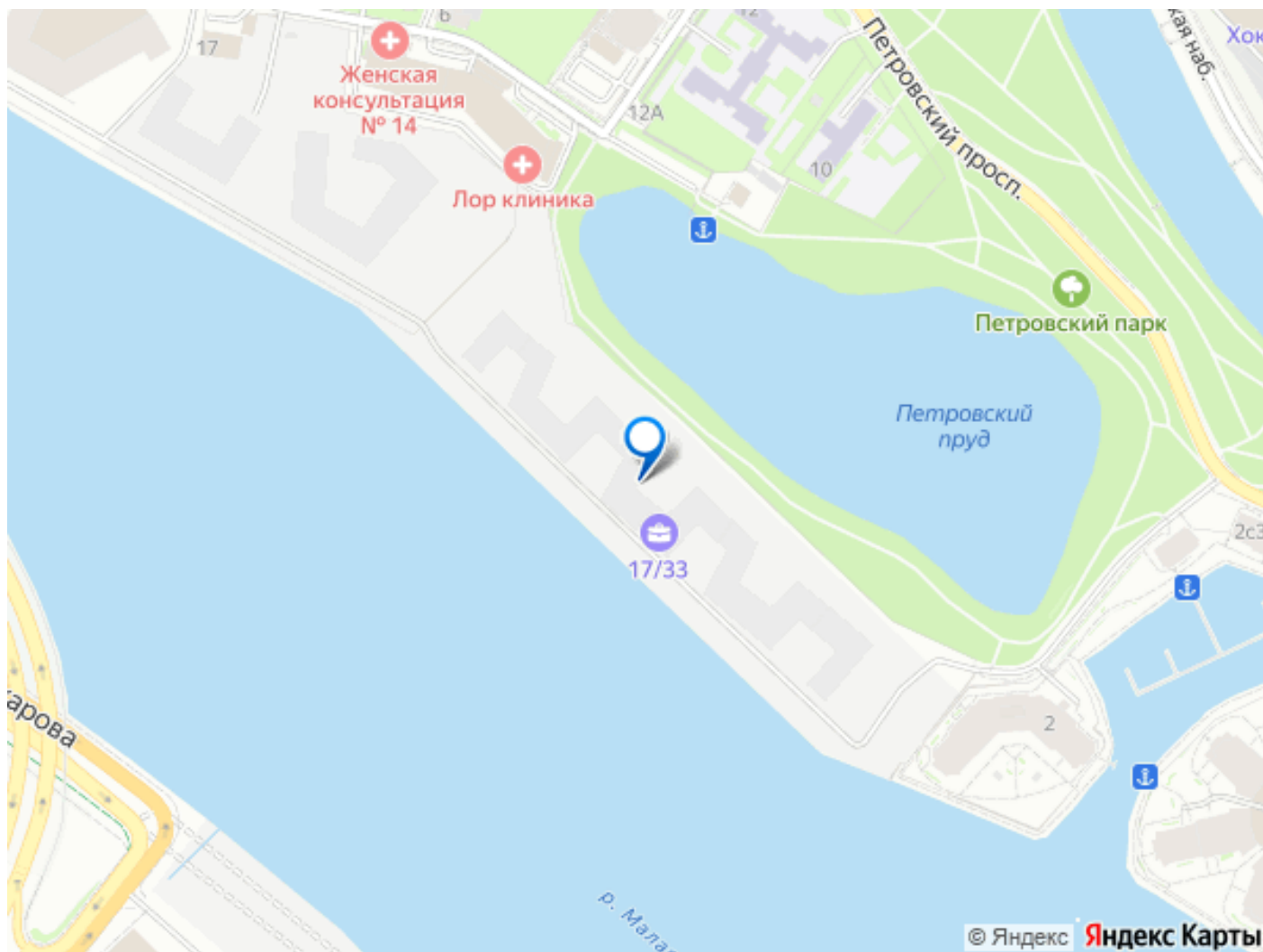
---

возможна ипотека, лифт

## Описание

Сдаем в 2026 году! Апартамент 268 в Комплексе «17/33 Петровский остров» О проекте: Премиальный комплекс резиденций для истинных ценителей изысканной архитектуры, непревзойденного сервиса и необыкновенной панорамы Санкт-Петербурга. Уникальное расположение между Малой Невой и Петровским прудом подарит будущим резидентам неповторимое ощущение жизни на собственном уединенном острове. Уникальная локация. Проект расположен в объятых главных островов Петербурга — Петроградской стороны, Васильевского и Крестовского, и в самой зеленой и выигрышной части Петровского — на первой линии Малой Невы, между величественной рекой и тихим Петровским прудом. До ключевых точек притяжения, любимых парков, шопинга и развлечений — пара минут на авто. 100% видовых апартаментов. Виды на Малую Невку, на Петровский пруд.; Проект разделен на три формата: Club, Life, Residence; 5-8 этажей; высота потолка до 7 метров; 1000 м2 общественных пространств; фитнес и СПА; кинозал и зал для семейных торжеств; коворкинг и детский клуб; лаундж с библиотекой; терраса площадью 120 м2 для резидентов; ELEMENT создаёт инновационные жилые и коммерческие объекты в Санкт-Петербурге и Москве, которые устанавливают новые стандарты эффективной жизни в мегаполисах.





Move.ru - вся недвижимость России