

🕒 Создано: 09.09.2025 в 14:20

🔄 Обновлено: 08.04.2026 в 01:27

RBI, RBI

79330371608

8 374 216 ₺

Округ

[СПБ, Невский район](#)

для заметок

Квартира

Высота потолков

2.75 м

Жилая площадь

9.1 м²

Площадь кухни

5 м²

Общая площадь

23.2 м²

Этаж

4/14

Детали объекта

Тип сделки

Продам

Раздел

[Квартиры](#)

Ремонт

с отделкой

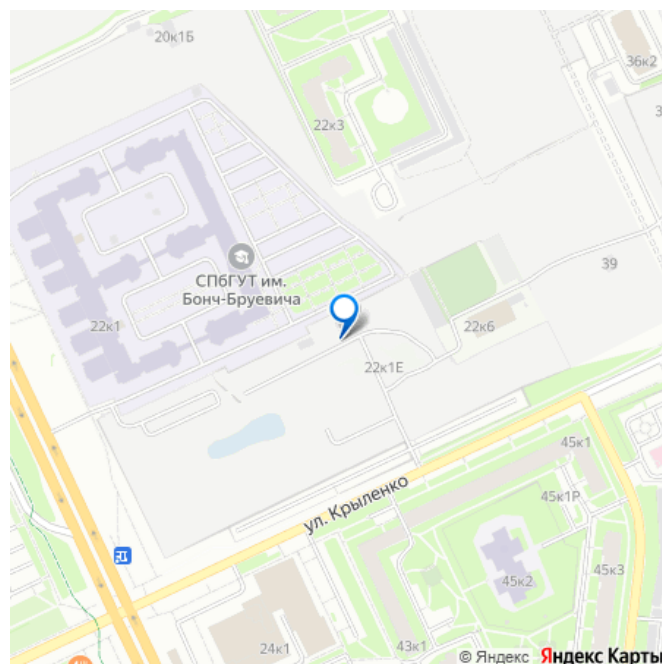
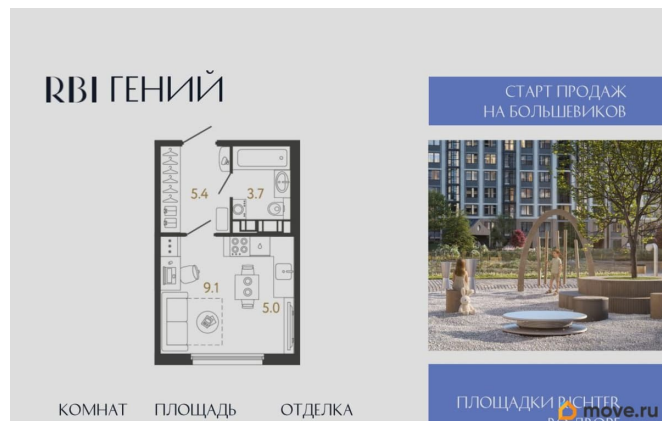
Квартира в новостройке

да

Год сдачи

2 квартал 2028 г.

Покупка в ипотеку



возможна ипотека, лифт, парковка

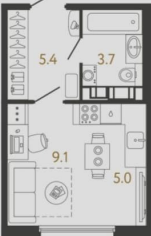
Описание

Новый дом «Гений» строится на правом берегу Невы в зелёной локации на проспекте Большевиков. До метро «Улица Дыбенко» — 10 минут пешком, столько же на авто до Володарского моста и набережной. До выезда на КАД и до площади Александра Невского — 20 минут. Жить в окружении знакомых улиц, парков и скверов, где в пешей доступности с десяток школ и детских садов, а до главного проспекта Петербурга полчаса пути — гениально, не правда ли? Строительство ведётся в две очереди. В трёх корпусах I-й очереди (от 14 до 20 этажей) — 611 квартир от студий до четырёхкомнатных. Есть эксклюзивные квартиры с эркерами и террасами. На последних этажах квартиры с потолками 3 метра. Все квартиры продаются с отделкой White Box. Фишка дома — приватный двор с двумя дворами, объединенными парящим мостом. Любители уединённого отдыха могут гармонизироваться в зелёных кабинетах среди цветущих деревьев или путешествовать сквозь пространство и время посредством буккроссинга — во дворе появится библио-беседка. Энерджайзеры смогут поработать и организовать комьюнити-активности в импровизированном уличном коворкинге с круглым столом или позаниматься на профессиональных outdoor-тренажёрах и степ-платформах. Детские площадки от АФА x Richter RUS тоже на территории обоих дворов. В правом появится домик «Мечтатели» с большой песочницей, брёвнами-балансирами и витражным окном. А


в левом появятся сразу три площадки:
«Головоломка» с лазательным лабиринтом,
«Волна» с уникальным музыкальным игровым
оборудованием и переговорными трубами,
«Вращение» с большой качелей.

Пространства дворов соединит пешеходный
мост. Под ним проложат зелёный променад,
где можно будет вздремнуть в гамаке,
загорать и ловить солнечных зайчиков,
любясь зеркальными множествами,
устраивать семейные пикники в бранч-зоне
под навесом. Как и дворы, бульвар полностью
без машин, охраняется 24/7 и доступен
только для жителей по индивидуальному
цифровому ключу. Внутри дома концепция
продолжится в интерьерах лобби, которые
воссоздадут футуристичные кабинеты
гениальных изобретателей 70-х годов. Для
каждой очереди — своё двухуровневое лобби
с ДНК-лестницей и акцентными
светильниками, стойкой ресепшн, welcome-
зоной, переговорной и кофепойнтом. В
четвёртом корпусе (строится в I-й очереди)
появится клуб-гостиная с Wi-Fi, которая
трансформируется в коворкинг. Для жителей
оборудуют подземный паркинг с лифтом на
жилые этажи: 601 машиноместо, среди
которых 32 — с зарядкой для
электромобилей. В каждой парадной —
вместительные колясочные. Дом «Гений».
Пространство гениальных открытий

РВИ ГЕНИЙ

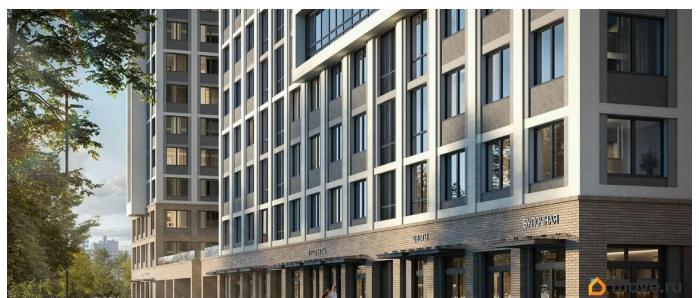


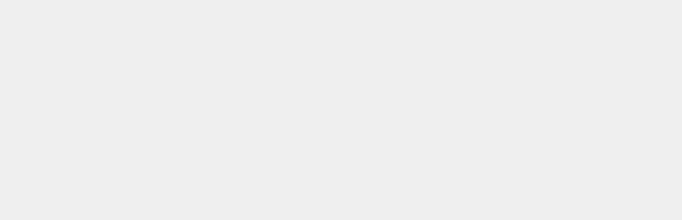
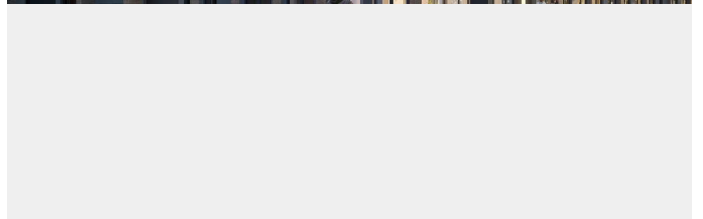
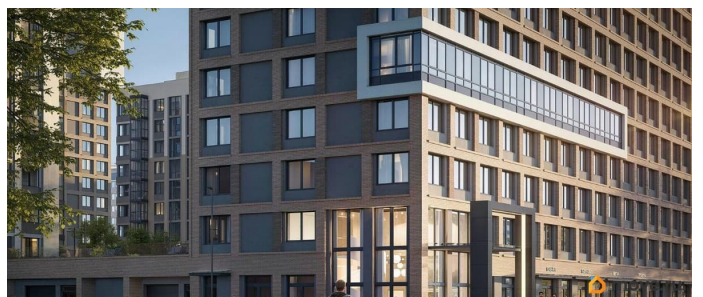
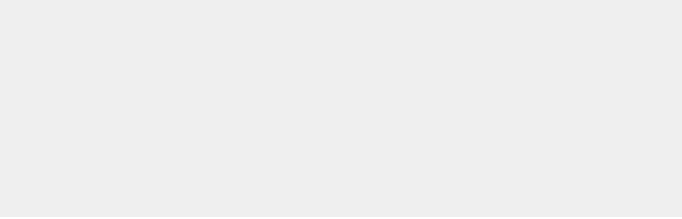
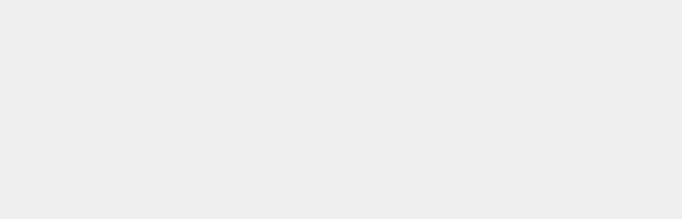
СТАРТ ПРОДАЖ
НА БОЛЬШЕВИКОВ

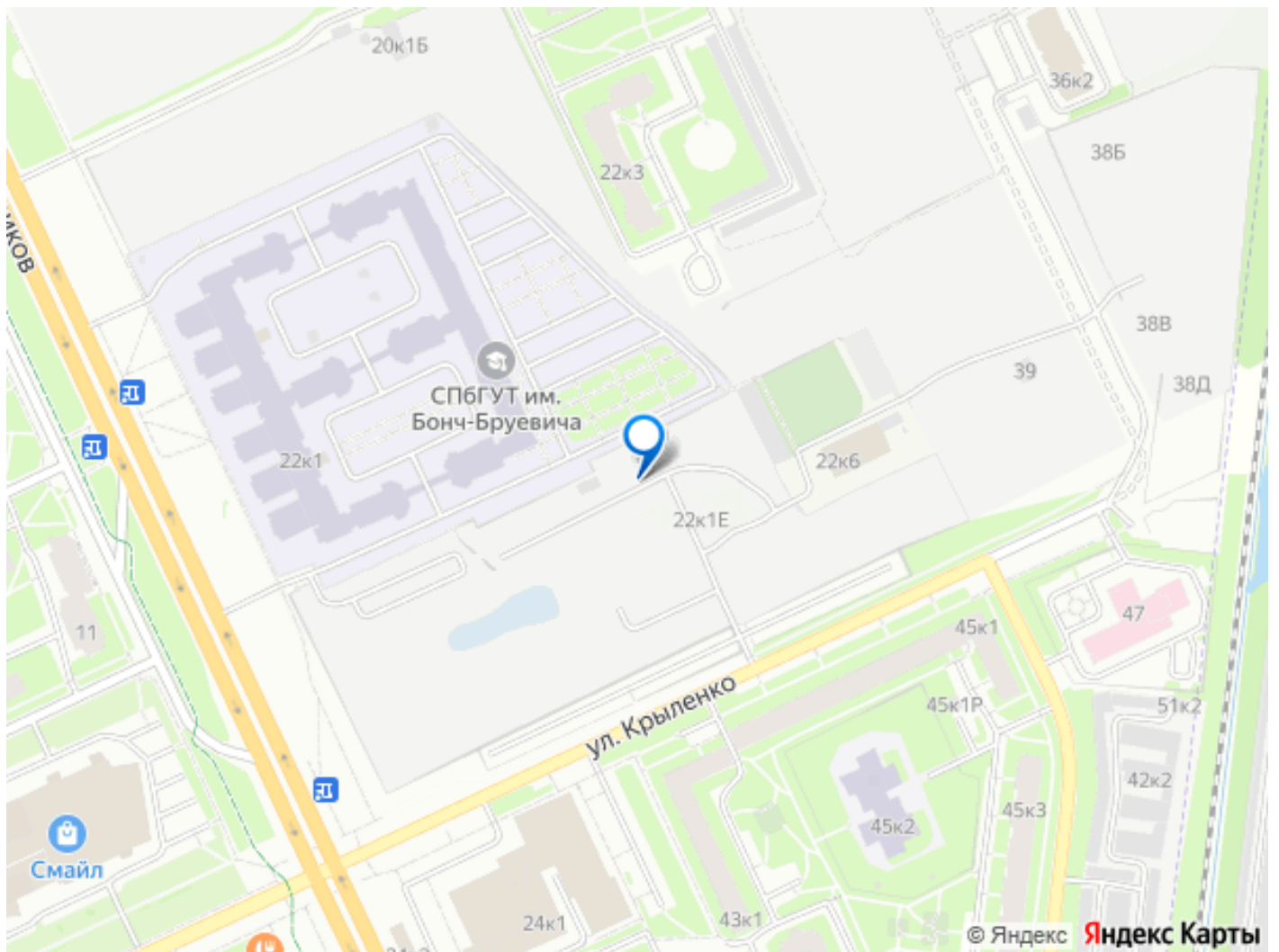


КОМНАТ ПЛОЩАДЬ ОТДЕЛКА

ПЛОЩАДКИ РИЧТЕР
move.ru







Move.ru - вся недвижимость России