

Создано: 02.10.2025 в 12:47

Обновлено: 06.12.2025 в 13:23

<https://spb.move.ru/objects/9285657196>

Павел Судаков, ТРЕНД Недвижимость

79111656319

Санкт-Петербург, улица Александра

Блока, 5

8 800 000 ₽

Санкт-Петербург, улица Александра Блока, 5

Округ

[СПБ, Адмиралтейский район](#)

Улица

[улица Александра Блока](#)

Квартира

Жилая площадь

14.2 м²

Площадь кухни

4 м²

Общая площадь

23.2 м²

Этаж

8/10

Детали объекта

Тип сделки

Продам

Раздел

[Квартиры](#)

Тип санузла

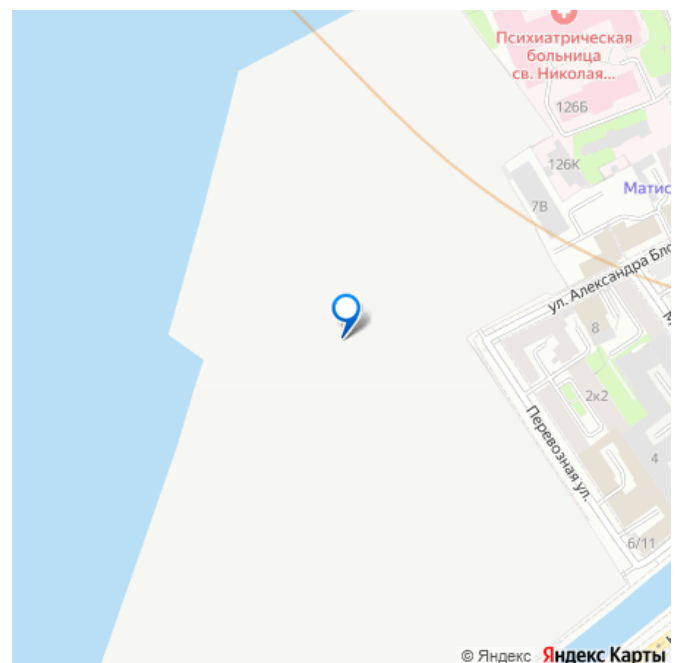
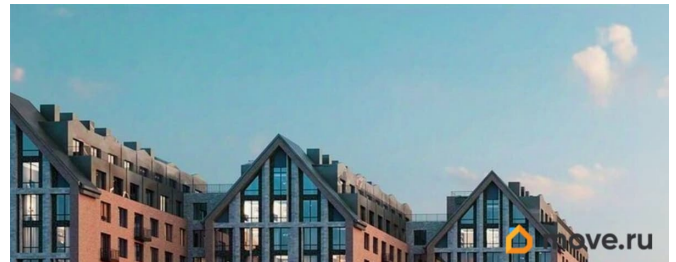
совмещенный

Вид из окна

во двор

Ремонт

для заметок



без отделки

Квартира в новостройке

да

Год сдачи

4 квартал 2028 г.

Покупка в ипотеку

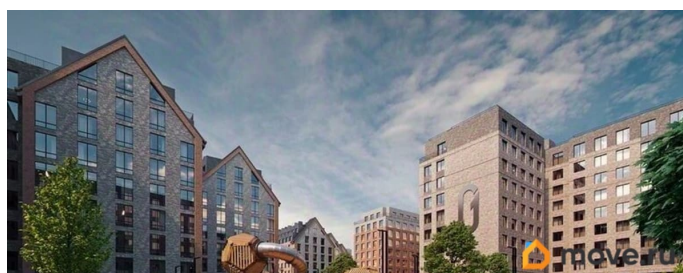
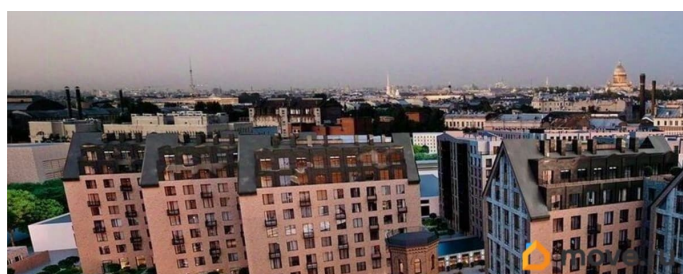
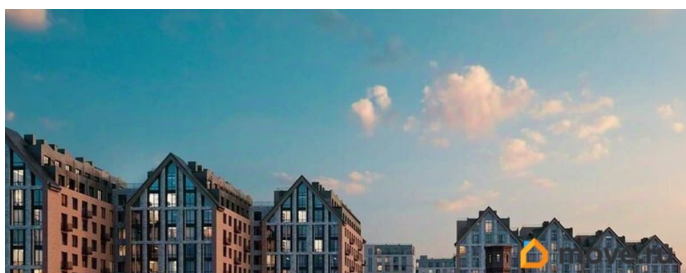
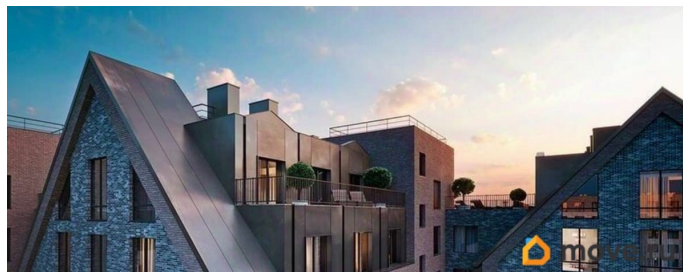
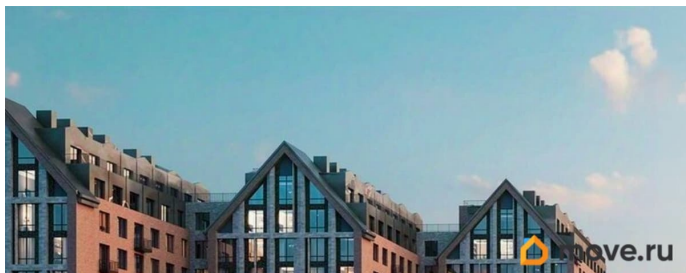
да

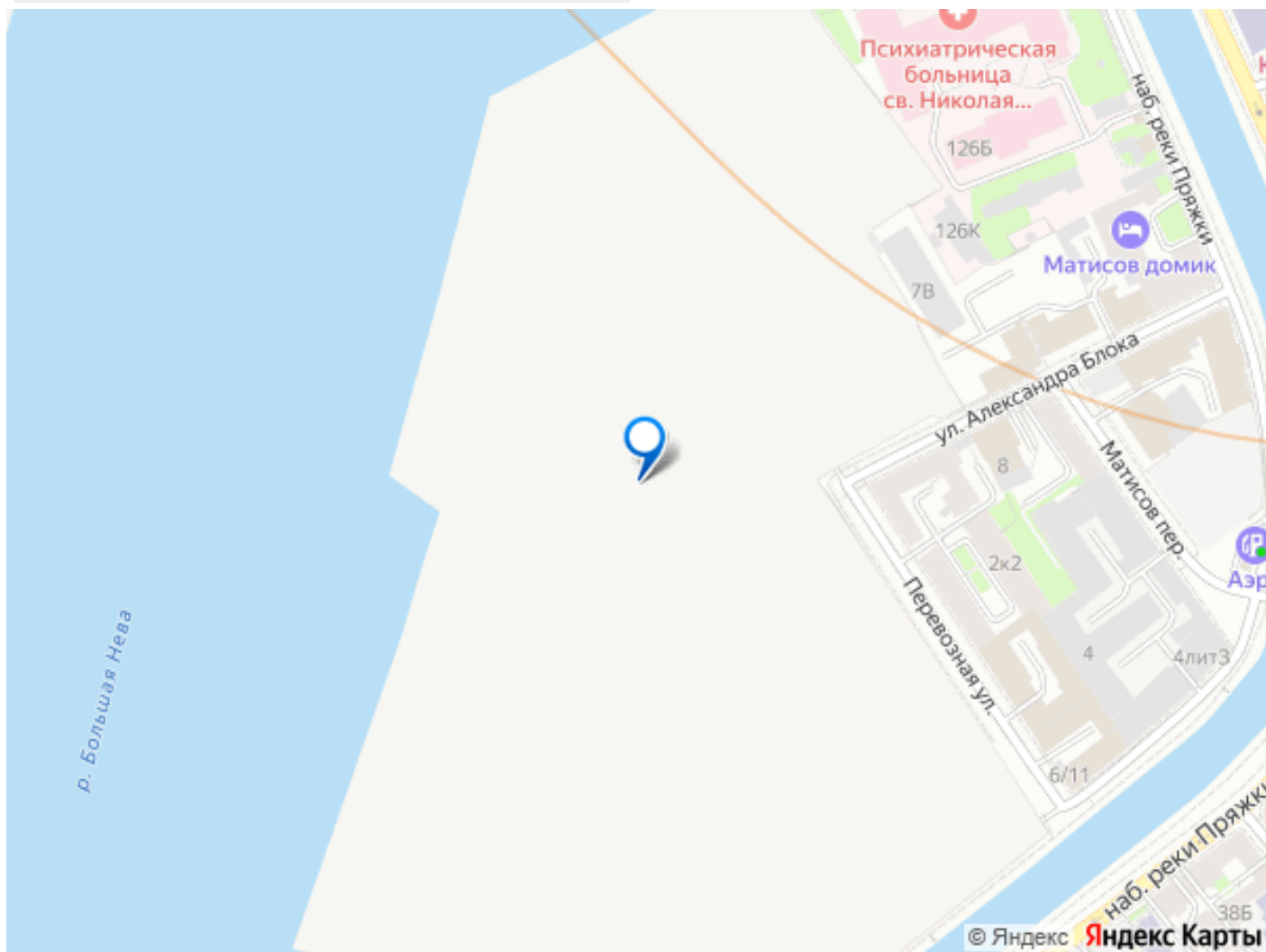
возможна ипотека, парковка

Описание

За объект уже внесли аванс Код объекта: 1812050. Продаётся студия по переуступке в Жилом Комплексе «Остров Первых», без обременений, быстрый выход на сделку. Жилой комплекс представляет собой коллекцию многоквартирных домов бизнес-класса. Внешний облик проекта представлен архитектором Евгением Подгорновым и студией Intercolumnium. Застройка выполнена по кирпично-монолитной технологии, фасады также облицованы кирпичом. В проекте представлены студии и квартиры с 1, 2 и 3 спальнями, также есть варианты с европланировками. В помещениях предусмотрены потолки от 2,7 до 3,6 метров и увеличенные окна, откуда открываются живописные виды на набережную Невы. Среди преимуществ комплекса можно выделить уникальную историческую локацию в сердце города, а так же виды на реку. На 1 этаже расположены коммерческие помещения, а для удобства жильцов оборудованы подземный и гостевой паркинги. Квартал расположен в Адмиралтейском районе, на Матисовом острове, в окружении исторических достопримечательностей. В радиусе 10 минут пешком доступны школы, детские сады,

медицинские учреждения, супермаркеты, кафе, рестораны и парки. В пределах 1520 минут пешком находятся Мариинский театр и остров Новая Голландия. Ближайшие метро Балтийская и Нарвская находятся в 15 минутах транспортом.





Move.ru - вся недвижимость России