

🕒 Создано: 11.11.2025 в 15:14

🔄 Обновлено: 16.04.2026 в 11:36

Юлия Беккер, Адвекс

79110963687

Санкт-Петербург, шоссе Колпинское, 125

5 550 000 ₹

Санкт-Петербург, шоссе Колпинское, 125

Округ

[СПБ, Пушкинский район](#)

для заметок

Квартира

Высота потолков

2.8 м

Жилая площадь

16 м²

Общая площадь

23.2 м²

Этаж

3/4

Детали объекта

Тип сделки

Продам

Раздел

[Квартиры](#)

Тип балкона

лоджия

Тип санузла

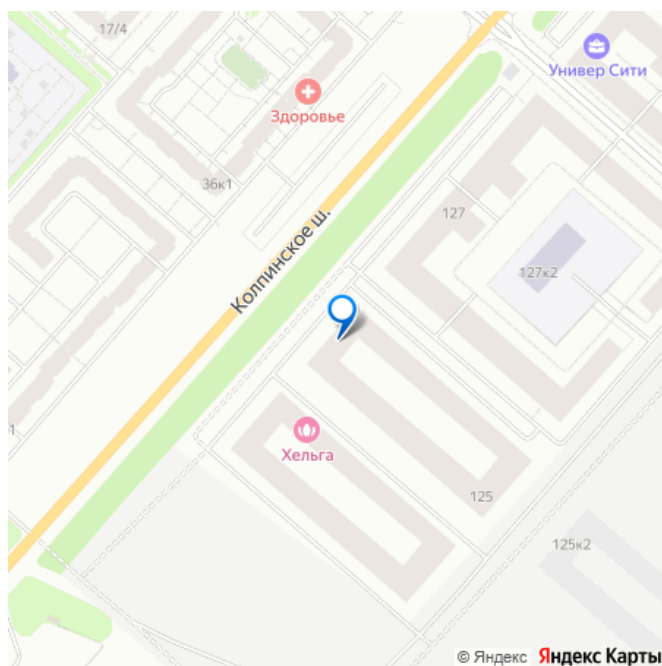
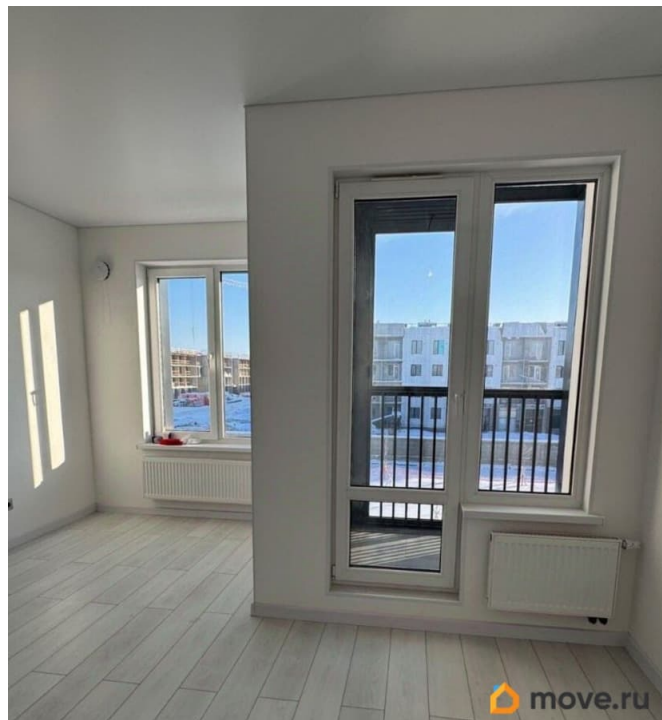
совмещенный

Вид из окна

на улицу

Ремонт

евро



Квартира в новостройке

да

Год сдачи

2 квартал 2025 г.

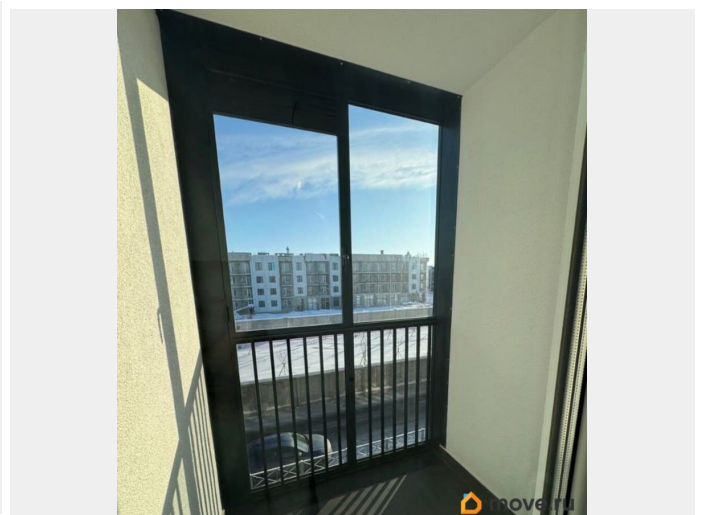
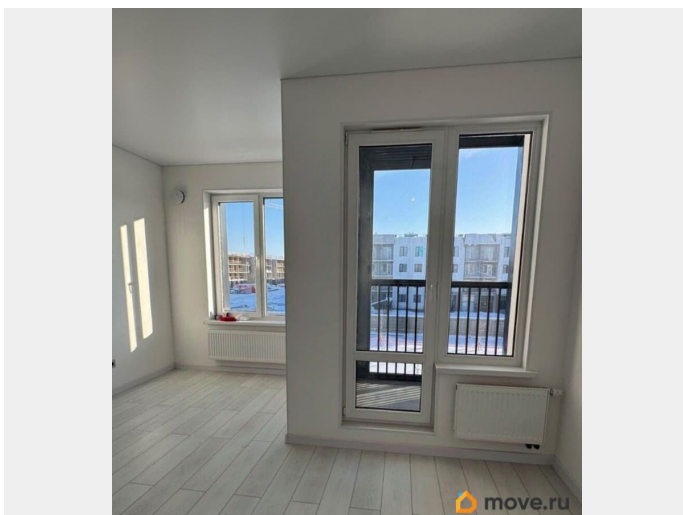
Покупка в ипотеку

да

возможна ипотека, лифт, парковка

Описание

ID: 1915354 Квартира готова к проживанию. Собственность оформлена. Ключи получены. Динамично развивающийся малоэтажный квартал. В квартире очень функциональная планировка: -просторная прихожая 3.4 м для размещения всего Вашего гардероба -Ванная -Кухня-гостиная с 2 окнами разделенная на зону отдыха и кухни . Удобное расположение и хорошая транспортная доступность. Автобусы до ст м Московская, Звездная , Купчино. Электричка от жд ст Царское Село до Витебского вокзала довезет Вас за 30 мин В 7 мин ходьбы строиться трамвайная линия Славянка-Купчино. Все магазины, пункты выдачи Озон Валдберис, Яндекс маркет в пешей доступности. Звоните, договоримся о просмотре, по запросу отправлю видео обзор. Полная цена в договоре, документы к сделке готовы.





аквекс
недвижимость

Актуальная планировка
Санкт-Петербург, Шушары пос., Колпинское ш.
(Славянка), 125 стр.1

КОМНАТ
1

ЭТАЖ
3/4

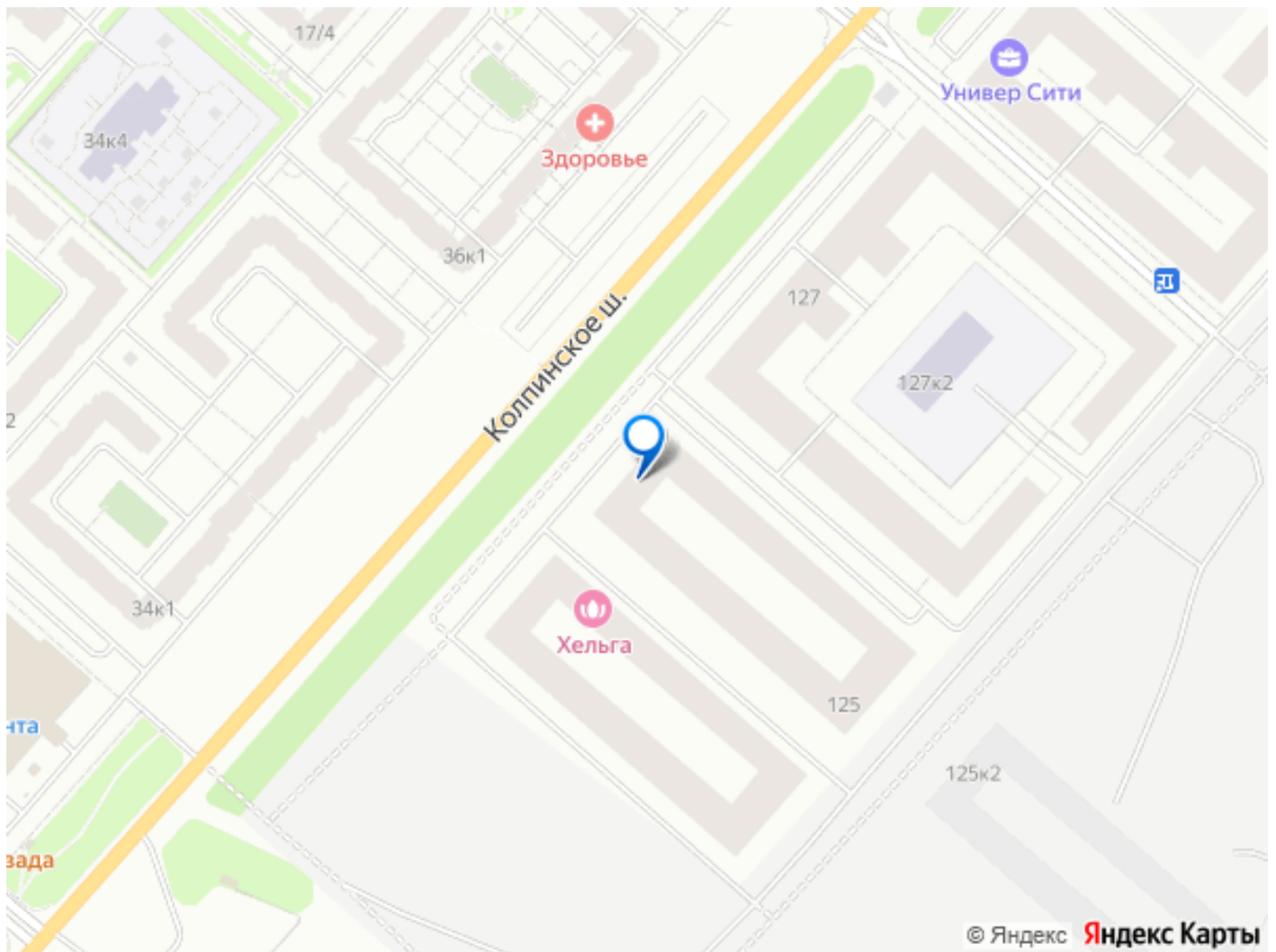
ОБЩАЯ ПЛОЩАДЬ
23.2м²

ЖИЛАЯ ПЛОЩАДЬ
16м²

В ШАГОВОЙ
ДОСТУПНОСТИ

move.ru





Move.ru - вся недвижимость России