

🕒 Создано: 14.01.2026 в 05:46

🔄 Обновлено: 14.01.2026 в 14:20

**ПИК, ПИК**

**79808237183**

**9 994 560 ₹**

Округ

[СПБ, Фрунзенский район](#)

для заметок

## Квартира

Жилая площадь

11.8 м<sup>2</sup>

Площадь кухни

5 м<sup>2</sup>

Общая площадь

23.2 м<sup>2</sup>

Этаж

7/12

## Детали объекта

Тип сделки

Продам

Раздел

[Квартиры](#)

Квартира в новостройке

да

Год сдачи

2 квартал 2028 г.

Покупка в ипотеку

да

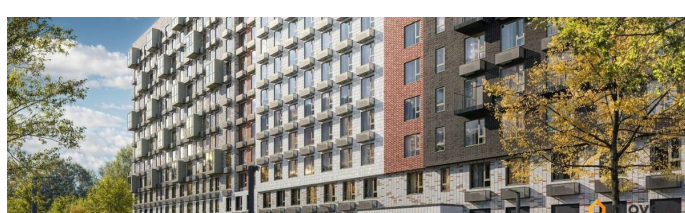
возможна ипотека, лифт, парковка

## Описание



Продаётся квартира-студия площадью 23,2 кв.м на 7 этаже 12 этажного дома (Корпус 6, Секция 4) проекта ПИК Витебский парк. Светлый просторный подъезд на уровне земли, функциональная планировка, большие окна, с отделкой. Жилой квартал «Витебский парк» находится во Фрунзенском районе Санкт-Петербурга, в 15 минутах пешком от метро «Обводный канал». А в 2027 году всего в паре минут от проекта планируют открыть станцию метро «Боровая». В квартал входят 3 детских сада, школа и 7 жилых домов с дворами-парками, куда не могут зайти посторонние люди и заехать автомобили. Школа на 1250 мест и детский сад на 350 мест откроются одновременно с заселением первой очереди, это значит, что жители проекта смогут отдать своих детей в новые образовательные учреждения на территории квартала. Во дворах приятно отдыхать, знакомиться с соседями и даже заниматься йогой, а для детей мы построим детские площадки. Рядом появятся современные спортивные площадки. На первых этажах домов откроются магазины, кафе и другие сервисы. Через весь жилой район протянется широкий пешеходный бульвар для прогулок и спорта. Рядом с «Витебским парком» есть всё для комфортной жизни: магазины, торговые центры, фитнес-клубы, кафе и рестораны, а ещё детские сады, школы, вузы и поликлиника. Артикул 1005575 (Застройщик ООО «СЗ «Лиговский Сити»)

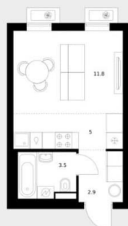
[cn\_sbp\_1807595]



**ПИК**

**Витебский  
парк**

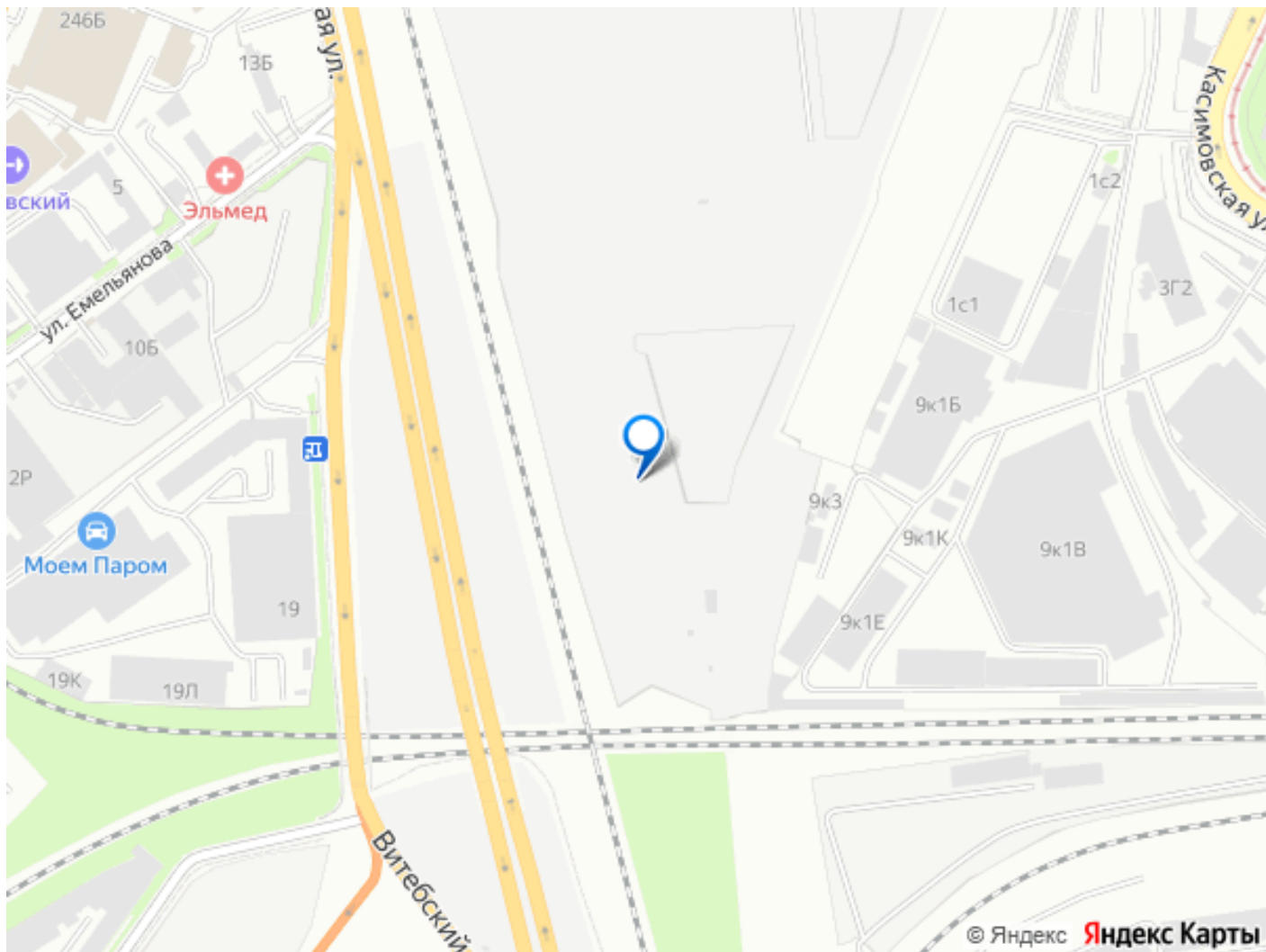
Площадь  
**23,20 м²**



Готовая отделка

Вид на город

Вид во двор



Move.ru - вся недвижимость России