

🕒 Создано: 17.02.2026 в 01:21

Обновлено: 18.02.2026 в 01:29

Санкт-Петербург, ул. Салова, 61

6 920 000 ₽

Санкт-Петербург, ул. Салова, 61

Улица

[улица Салова](#)

Квартира

Общая площадь

23.2 м²

Этаж

14/19

Детали объекта

Тип сделки

Продам

Раздел

[Квартиры](#)

Квартира в новостройке

да

Описание

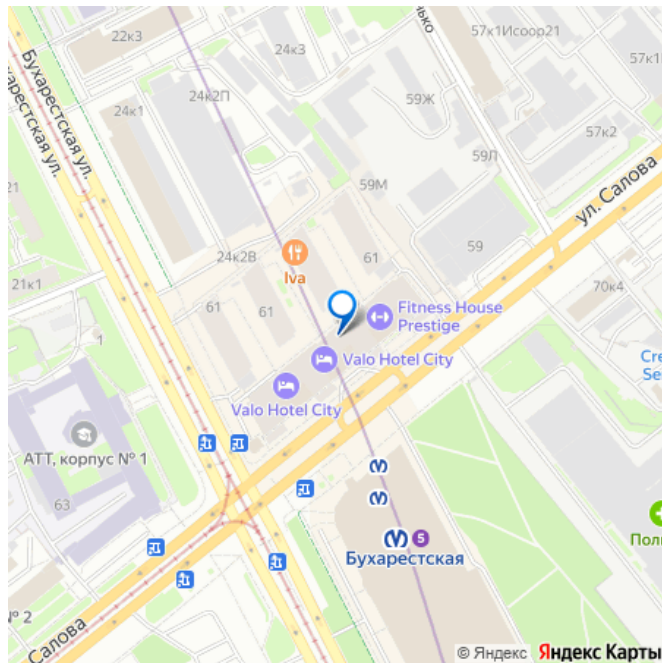
ID: 1914157 Хотите быть рантье? Рассмотрите доходные апартаменты по самой привлекательной цене! Лучшая цена в корпусе VALO Mercure - флагманском единственном 5-звездочном отеле на территории комплекса VALO. Приобретая данный объект, вы получаете гарантированный пассивный доход при сдаче ее в аренду профессиональной управляющей компанией, с которой заключён договор

<https://spb.move.ru/objects/9290009876>

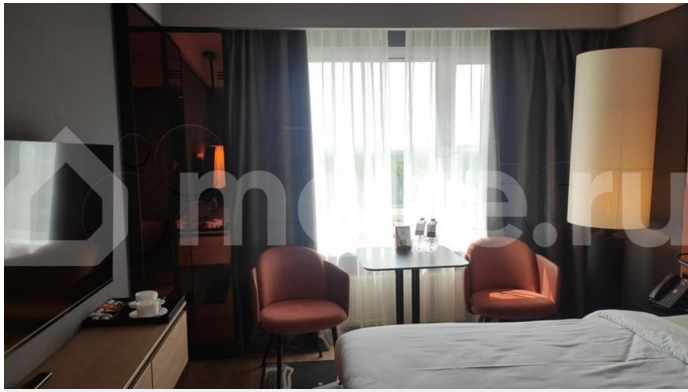
Григорьева Светлана Васильевна,
Группа компаний «Адвекс.
Недвижимость»

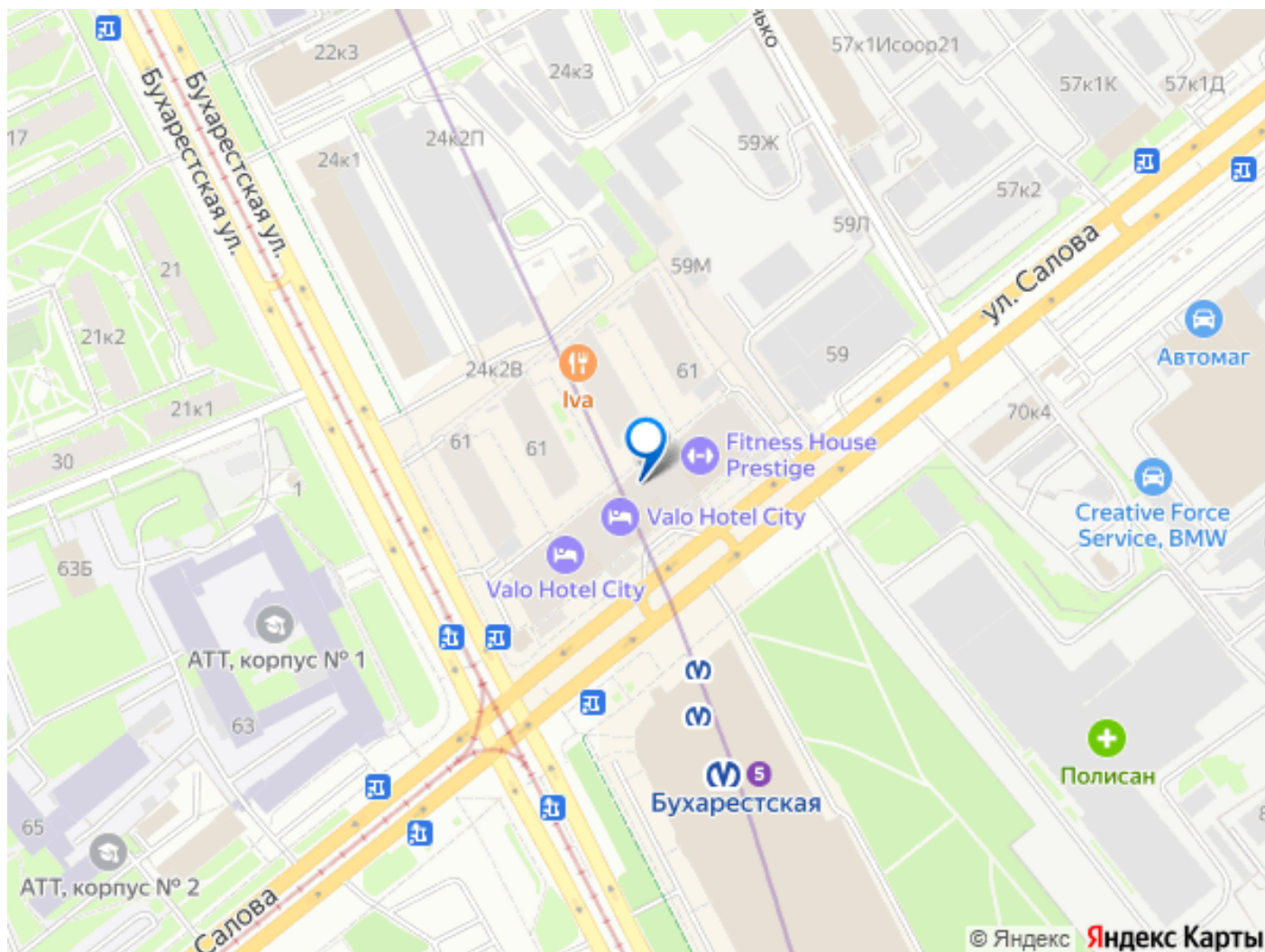
89251234567

для заметок



доверительного управления. Номер передается с полной отделкой, мебелью, техникой, посудой и текстилем. Mercure 5* соответствует высоким международным стандартам и уровням сервиса, имеет высокий рейтинг на основных площадках бронирования, самый популярный у гостей города. Европейский бренд международного отельного оператора Accor Hotels повышает заполняемость апартаментов, а опытная управляющая компания отвечает за операционное управление. В Mercure предусмотрена собственная премиальная инфраструктура: SPA-комплекс, бассейн, ресторан с летней террасой и завтраками шведский стол, суши-бар, лобби-бар, конференц-зона, подземный паркинг, живые оливковые деревья, ресепшн 24/7. Аутентичный дизайн Mercure вдохновлён классическими петербургскими интерьерами с преобладанием глубоких цветов, создающих тепло и покой. Дизайн номеров и общественных мест связаны единым цветовым решением. Все детали номеров создают уютный и гармоничный дизайн, сохраняя при этом функциональность и комфорт. Первый в Петербурге апарт-отель VALO Mercure 5* расположен рядом со станцией метро Бухарестская. До центра города 15 минут. В шаговой доступности любой транспорт: автобусы, трамваи, троллейбусы, метро, развитая инфраструктура: торгово-развлекательные центры, супермаркеты, кафе, рестораны, банки, парки для прогулок. Показы по договорённости, один собственник, вся сумма в договоре, без обременений, быстрый выход на сделку. Звоните, выбирайте, покупайте!





Move.ru - вся недвижимость России