

Создано: 01.08.2025 в 13:59

Обновлено: 04.01.2026 в 09:32

**Санкт-Петербург, Полюстровский
проспект, 87**

12 737 519 ₽

Санкт-Петербург, Полюстровский проспект, 87

Округ

[СПБ, Калининский район](#)

Улица

[проспект Полюстровский](#)

Квартира

Высота потолков

2.7 м

Жилая площадь

10.2 м²

Площадь кухни

5 м²

Общая площадь

23.35 м²

Этаж

13/13

Детали объекта

Тип сделки

Продам

Раздел

[Квартиры](#)

Тип балкона

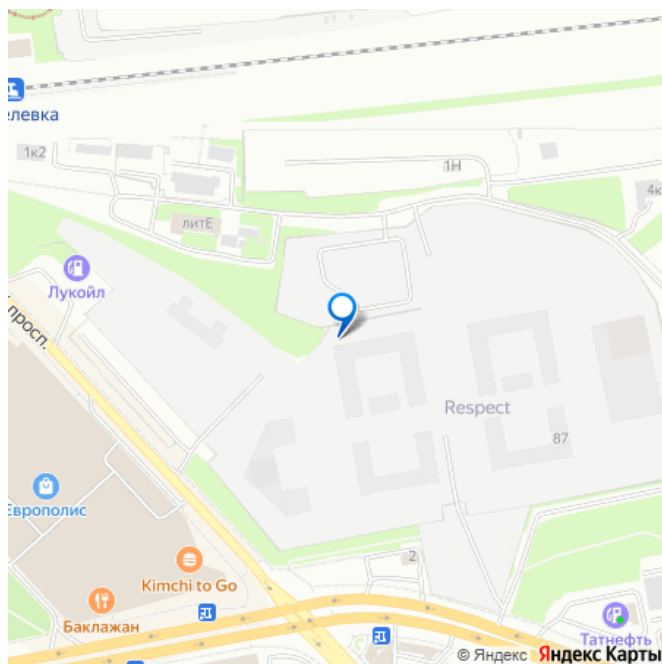
балкон

Тип санузла

<https://spb.move.ru/objects/9287779495>

**Петербургская Строительная
Компания, Петербургская
Строительная Компания
79940286093**

для заметок



совмещенный

Вид из окна

во двор

Ремонт

с отделкой

Квартира в новостройке

да

Год сдачи

1 квартал 2026 г.

Покупка в ипотеку

да

возможна ипотека, лифт

Описание

Продается однокомнатная квартира-студия с отделкой в ЖК «RESPECT» на 13 этаже.

Общая площадь: 23.35 кв.м., площадь гостиной 15.22 кв.м., из которых 5 кв.м.

выделено под кухонную зону. Все окна выходят на одну сторону. В квартире один балкон, один совмещенный санузел. Высота потолков 2.7 м. В ЖК Respect представлены два варианта чистовой отделки: светлая и тёмная. Потолки: натяжные или

выравнивание с окраской, Окна: из ПВХ профиля с двухкамерным стеклопакетом, Остекление балконов и лоджий:

алюминиевое однослойное, Полы: покрытие из ламината, полы санузлов: керамическая плитка или керамогранит, Стены: обои под окраску, стены санузлов: керамическая плитка или керамогранит. Установлены межкомнатные двери. Санузел: раковина с тумбой, ванна или душевая кабина, унитаз, смесители. Выполнена полная разводка электропроводки. Дом монолитный,

многоподъездный, высотой 13 этажей.

Квартира находится в 1-й секции в корпусе 2.

На этаже 7 квартир. В подъезде 1

пассажирский и 1 грузовой лифт. Окончание строительства - 1 квартал 2026 года.

Оформление сделки по договору долевого участия. В шаговой доступности от жилого

комплекса расположены станции метро

(расстояние по прямой): «Лесная» (800 м),

«Площадь Мужества» (1.4 км), «Выборгская»

(1.9 км), также недалеко от этого корпуса

находятся станции метро: «Академическая»,

«Политехническая». Жилой квартал

«RESPECT» строится на Полюстровском пр,

87, в одной из самых востребованных

локаций Петербурга. В 10 минутах пешком -

метро «Лесная» и в 10 минутах на транспорте

- Петроградская сторона. Высота домов от 7

до 13 этажей. Квартиры сдаются с отделкой

white box и с чистовой отделкой. На

территории Respect строится школа на 1125

учащихся и детский сад на 240 мест.

Запроектированы собственная газовая

котельная, закрытая территория, дворы без

машин и подземные паркинги с лифтами. В

проекте предусмотрены трапециевидные

балконы или остекленные лоджии, которые, с

одной стороны, исключают монотонность

фасада, являясь декоративными элементами,

с другой дополнительным функциональным

пространством в квартирах. Цветовая

гармония фасадов каждого дома раскрывает

характер квартала. Коричневый цвет

клинкерного кирпича со структурой водяных

штрихов — цвет уюта и безопасности,

сдержанности и надёжности. Вентилируемые

фасады облицованы клинкерным кирпичом.

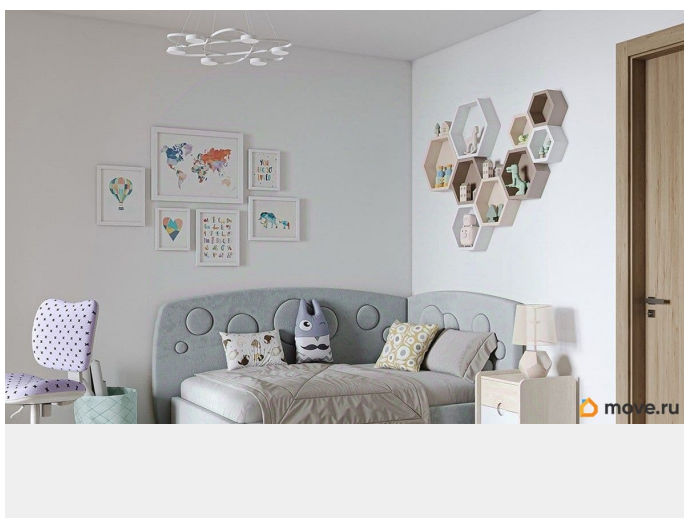
Его высокая прочность позволяет давать 100

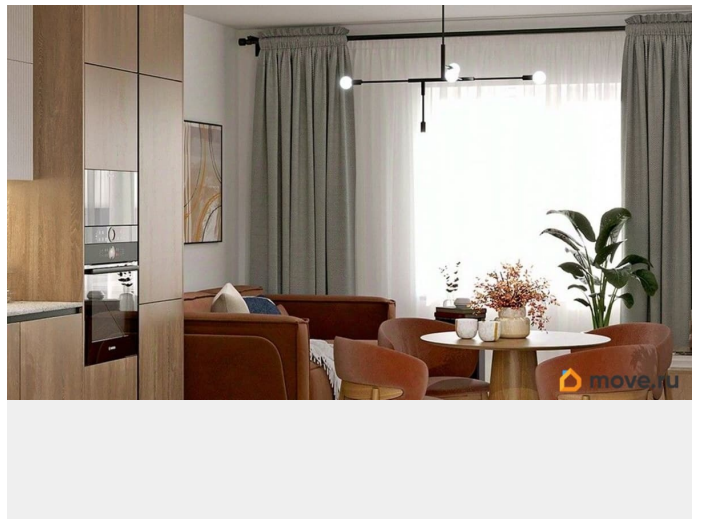
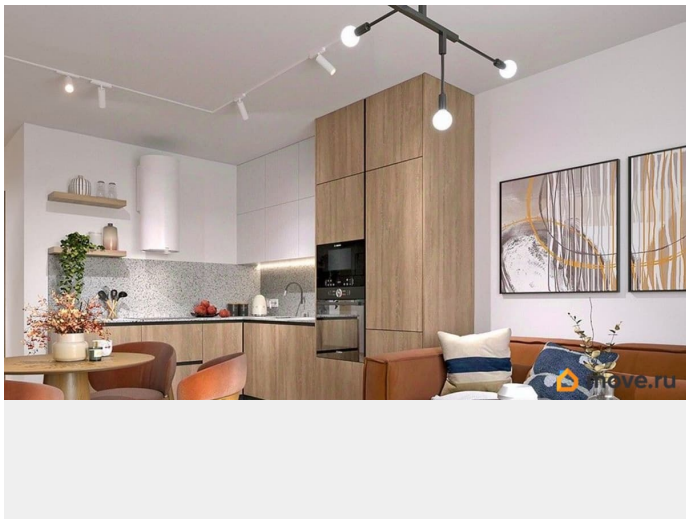
лет гарантии на этот материал.

Водопоглощение клинкерного кирпича

составляет менее 5%, за счет чего у него

высокая теплопроводность и прочность. В квартале запроектированы внутренние закрытые территории дворов домов без доступа автомобилей и безбарьерная среда для велосипедистов и колясок. Предусмотрены IP-домофония с функцией дистанционного открывания калиток и парадных, а также дистанционный сбор показаний счетчиков и мобильное приложение для жителей. Для безопасности жителей квартала - круглосуточное видеонаблюдение и служба охраны. В каждой квартире предусмотрены внешние корзины для кондиционеров. Вся территория квартала





RESPECT

Студия
23,35 м²

- С отделкой
- Линейная планировка

Передача ключей
в 1 кв. 2026 г.

Корпус №2-2 Этаж 17 из 17 Выб move.ru

