

Создано: 01.12.2025 в 12:57

Обновлено: 12.12.2025 в 17:44

**Санкт-Петербург, проспект
Новгородский, 4**

4 950 000 ₽

Санкт-Петербург, проспект Новгородский, 4

Округ

[СПБ, Пушкинский район](#)

Квартира

Высота потолков

2.6 м

Жилая площадь

17.8 м²

Общая площадь

23.3 м²

Этаж

21/26

Детали объекта

Тип сделки

Продам

Раздел

[Квартиры](#)

Тип балкона

лоджия

Тип санузла

совмещенный

Вид из окна

на улицу

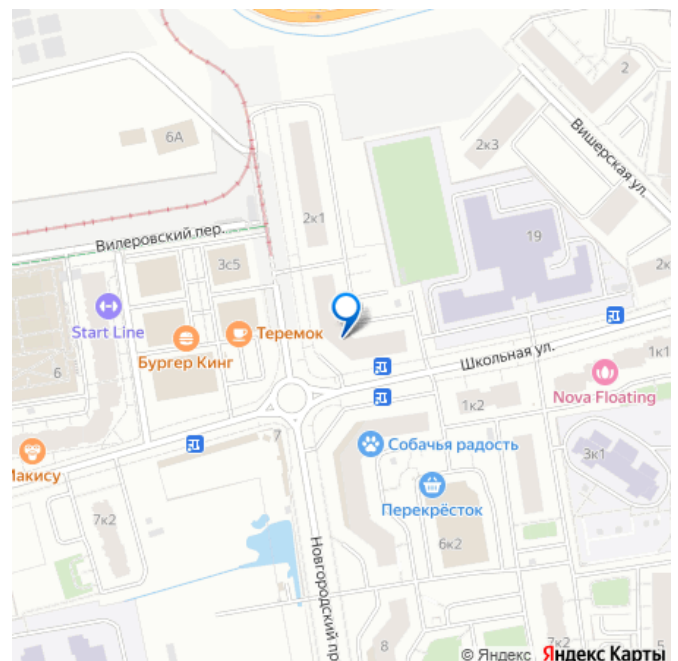
Ремонт

<https://spb.move.ru/objects/9287151538>

Оксана Комарова, Частный маклер

79811742311

для заметок



евро

Квартира в новостройке

да

Год сдачи

4 квартал 2018 г.

Покупка в ипотеку

да

возможна ипотека, лифт, парковка

Описание

В ПРОДАЖЕ уютная студия в Пушкинском районе Санкт-Петербурга, поселок Шушары, проспект Новгородский дом 4. Дом монолитно-кирпичный 2018 года постройки, чистые парадные, домофон, 3 лифта - 1 грузовой и 2 пассажирских. Квартира расположена на 21 этаже 25 - этажного дома, окна выходят на улицу (северо - запад), красивые закаты, панорамный вид.

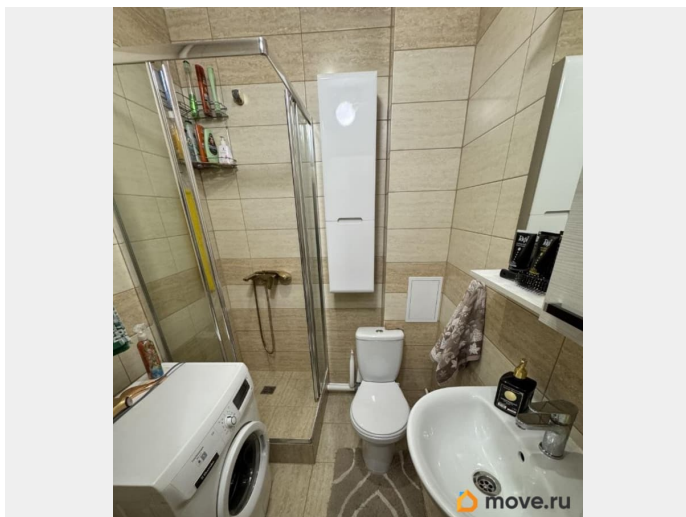
ХАРАКТЕРИСТИКА КВАРТИРЫ: - Общая площадь 23,3 кв.м + лоджия 3,7 кв.м - Комната 17,8 кв.м - Коридор 2,7 кв.м - Совмещенный санузел 2,8 кв.м - Высота потолка 2,6 м - В квартире выполнен качественный ремонт, пластиковое двойное остекление лоджии и утепление. - В санузле отделка керамогранит, качественная сантехника и оборудование. - Остается полностью вся мебель, техника, (кухня, барная стойка, стулья, шкафы, прихожая, двуспальная кровать с зоной хранения, холодильник, стиральная машина, варочная панель, вытяжка, диванчик на лоджии с дополнительным спальным местом, комод) Не смотря на небольшую площадь, все максимально функционально и комфортно.

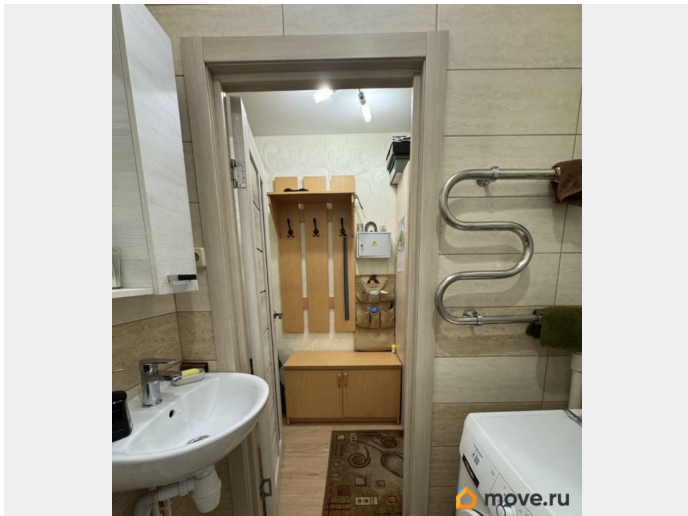
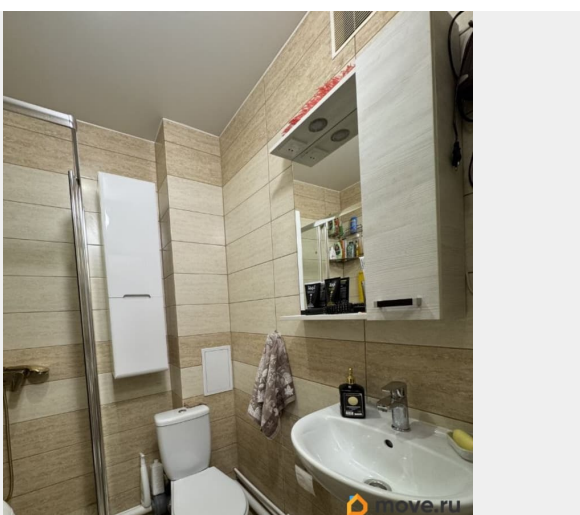
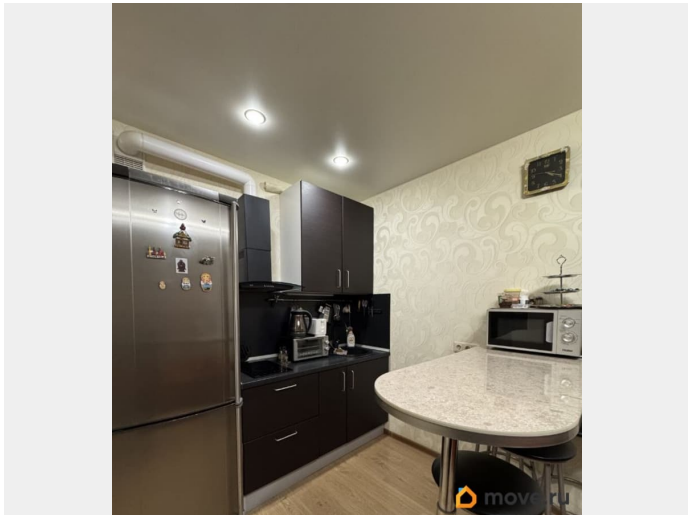
МЕСТОПОЛОЖЕНИЕ И ИНФРАСТРУКТУРА: - Максимальная близость до метро Купчино и

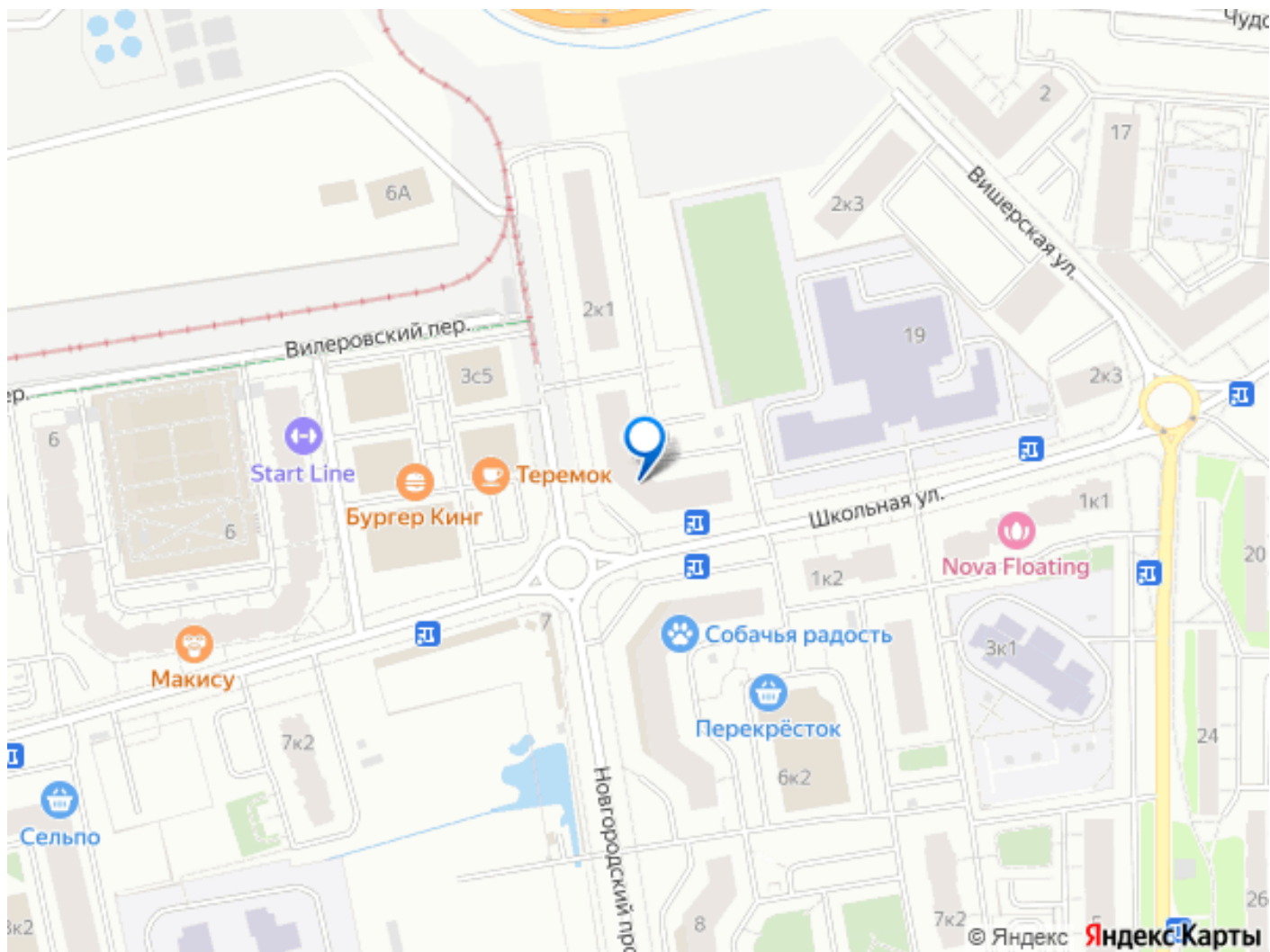
Звездная 10 минут на транспорте - Возле дома остановка общественного транспорта и остановка новой линии скоростного электротрамвая (запустят в 2026 году), что позволит максимально быстро без пробок доехать до метро Купчино и до центра Санкт-Петербурга - Благоустроенный двор, оборудована детская и спортивная площадка - Наземная парковка во дворе - Возле дома школа, детские сады - В доме расположен магазин Пятерочка, Fix price, техника со скидкой, салон красоты, вокруг много магазинов, ТЦ, кафе, ресторанов, банки, поликлиника, МФЦ, паспортный стол, все максимально комфортно и удобно - Близость парков Пушкина, Павловска обеспечивает чистый воздух и место для прогулок

ПО ДОКУМЕНТАМ: - 1 взрослый собственник, приобретала не в браке - Без обременений - Полная стоимость в договоре - Материнский капитал не применялся - Быстрый выход на сделку, помощь в оформлении ипотеки и продаже вашего жилья

ЗВОНИТЕ ПРЯМО СЕЙЧАС, ЗАПИСЫВАЙТЕСЬ НА ПРОСМОТР!







Move.ru - вся недвижимость России