

Санкт-Петербург, Невский пр-т, 134Б

**8 100 000 ₽**

Санкт-Петербург, Невский пр-т, 134Б

Улица

[проспект Невский](#)

## Квартира

Общая площадь

23.3 м<sup>2</sup>

Этаж

3/5

## Детали объекта

Тип сделки

Продам

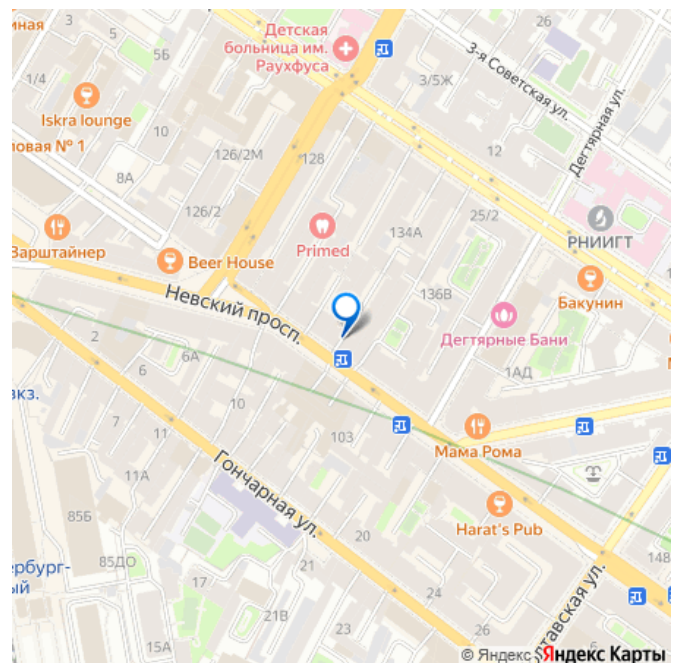
Раздел

[Квартиры](#)

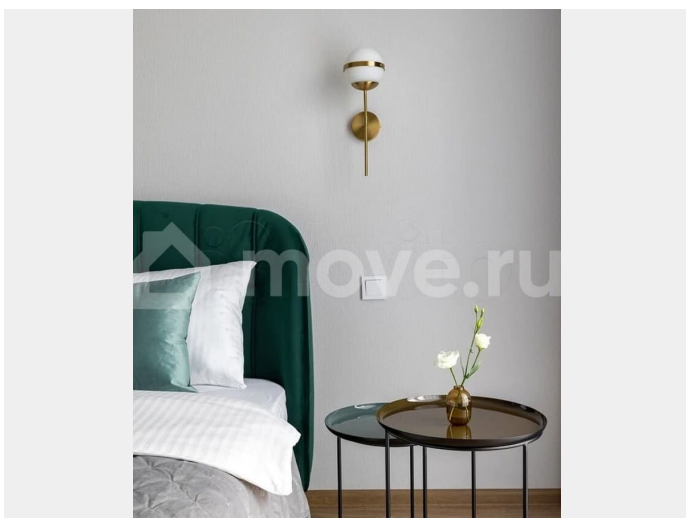
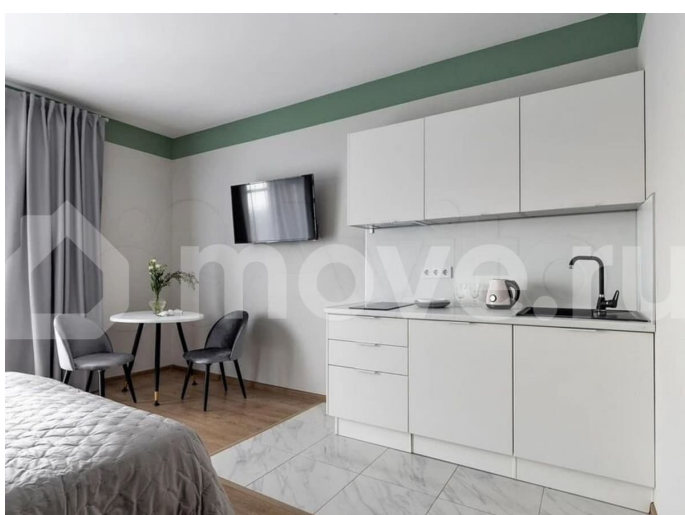
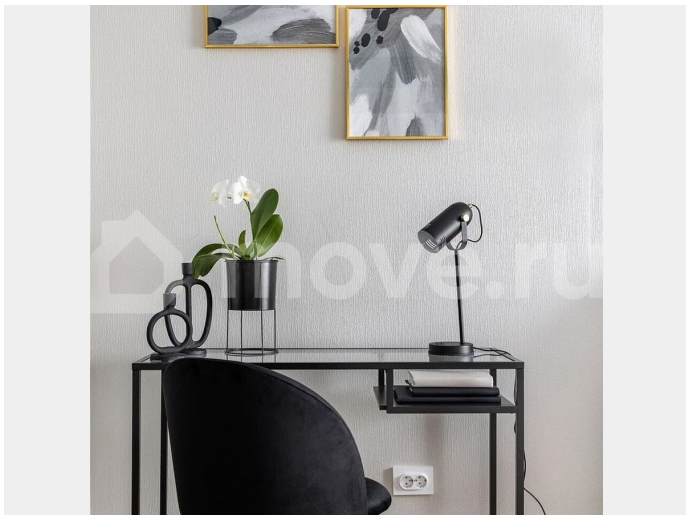
## Описание

Продается квартира-студия 23,3 м<sup>2</sup> по адресу: Невский проспект, 134Б. Формат, который одинаково хорошо подходит и для личного проживания, и как инвестиция — под посуточную или долгосрочную аренду в одной из самых востребованных локаций Санкт-Петербурга. О квартире — Дизайн: современный минимализм с «дорогими» акцентами — светло-серые стены, белая мебель, графичные чёрные детали и глубокий изумрудный цвет в текстиле/изголовье. — Зонирование: жилая

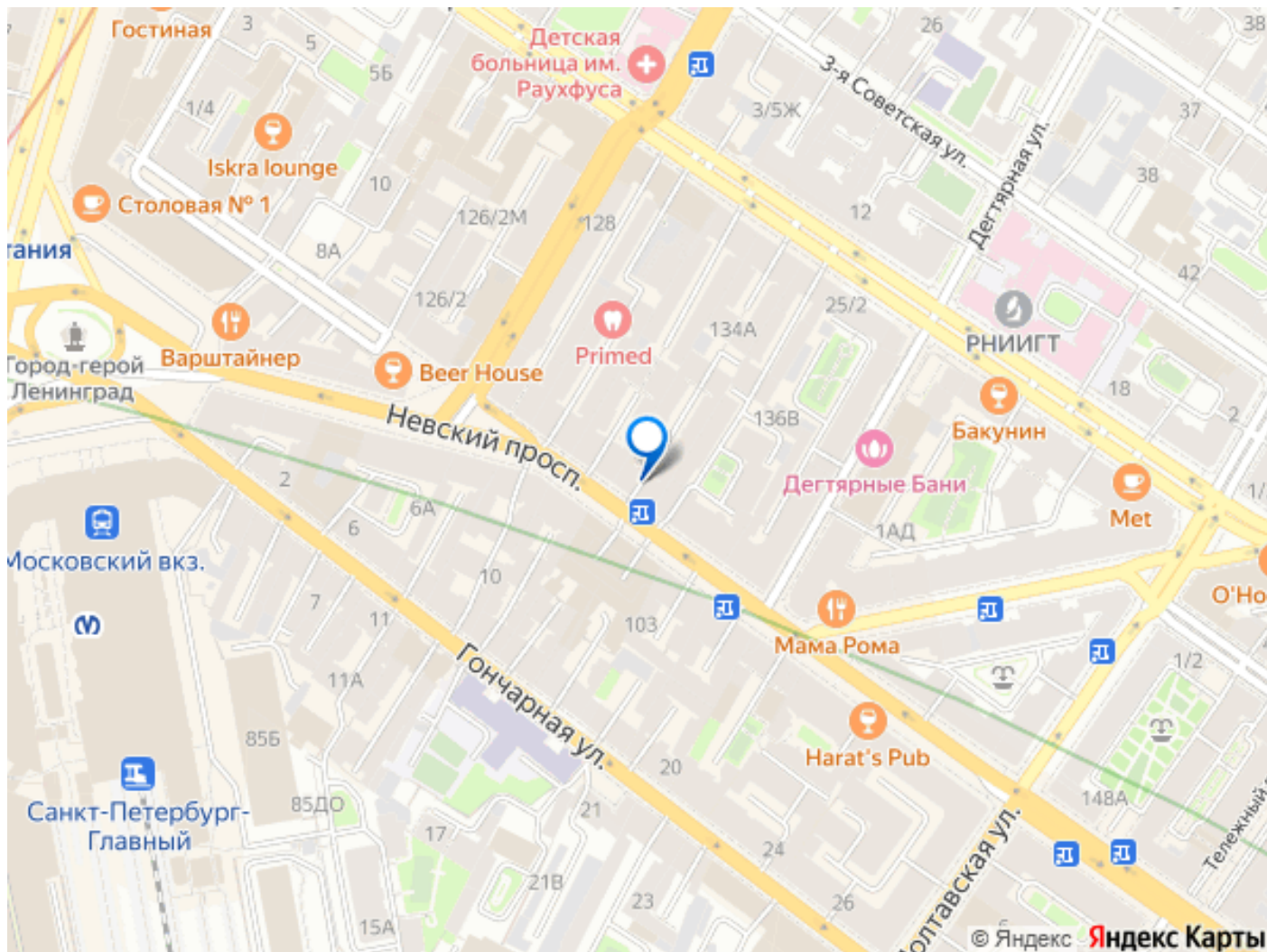
для заметок



зона и кухня визуально разделены  
напольными покрытиями — в кухне  
керамогранит под мрамор, в комнате —  
покрытие под дерево. — Кухня: белый  
лаконичный гарнитур (верх/низ), варочная  
панель, чёрная мойка и чёрный смеситель,  
чайник; аккуратный фартук в светлом тоне.  
— Обеденная зона: круглый стол и 2 мягких  
серых стула — уютно для завтраков и работы.  
— Спальное место: двуспальная кровать с  
высоким мягким изумрудным изголовьем,  
комплект светлого постельного белья и серое  
стёганое покрывало. — Техника и свет:  
настенный ТВ, потолочная люстра с  
шаровыми плафонами; бра с латунным  
оттенком, настольная лампа на рабочем  
столе. — Рабочее место/консоль: стол со  
стеклянной столешницей на чёрном  
металлическом каркасе + кресло. — Санузел:  
выполнен в едином стиле —  
крупноформатный керамогранит под белый  
мрамор, душевая со стеклянным  
ограждением и чёрным профилем, чёрная  
сантехника, подвесной унитаз с  
инсталляцией, подвесная тумба с раковиной-  
чашей, круглое зеркало с подсветкой, чёрный  
полотенцесушитель, точечные светильники.  
Локация Невский проспект, 134Б — это жизнь  
на главной магистрали города: — В пешей  
доступности/рядом по транспорту —  
ключевые точки центра, кафе, магазины,  
сервисы, все «под рукой». — Отличная  
транспортная связность: удобно до метро и  
вокзала (район площади Александра  
Невского), быстро в центр и на выезд. — Для  
инвестора — сильная локация: Невский  
стабильно востребован у арендаторов  
круглый год (как посуточно, так и в долгую).  
Сделка Один собственник, прямая продажа,  
документы готовы, быстрый выход на сделку.







Move.ru - вся недвижимость России