

🕒 Создано: 17.02.2026 в 01:38

🔄 Обновлено: 15.04.2026 в 01:44

Санкт-Петербург, Планерная ул, 97к1

6 300 000 ₺

Санкт-Петербург, Планерная ул, 97к1

Улица

[улица Планерная](#)

Квартира

Общая площадь

23.3 м²

Этаж

11/12

Детали объекта

Тип сделки

Продам

Раздел

[Квартиры](#)

Описание

Арт. 127886364 Здравствуйте! Меня зовут Марина. Предлагаю вашему вниманию прекрасную видовую студию с качественным ремонтом в современном доме от надежного застройщика РСТИ. Квартира с потрясающим видом на Юнтоловский заказник и Лахта Центр+ к цене. О квартире: Площадь: 23,3 м? Качественный ремонт с использованием современных материалов: стильная отделка стен, современная плитка и ламинат Просторная кухня с встроенным гарнитуром, варочной панелью и вытяжкой (без мягкой

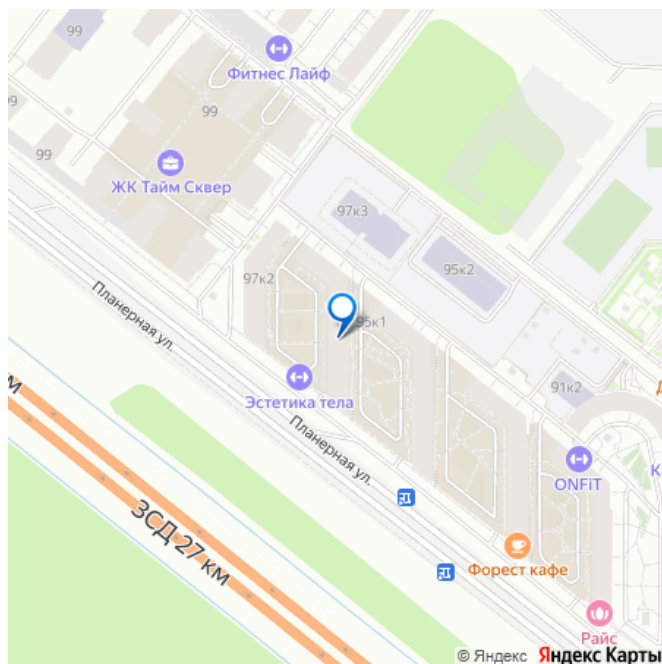
<https://spb.move.ru/objects/9290035995>

Нетцель Марина, Запстрой

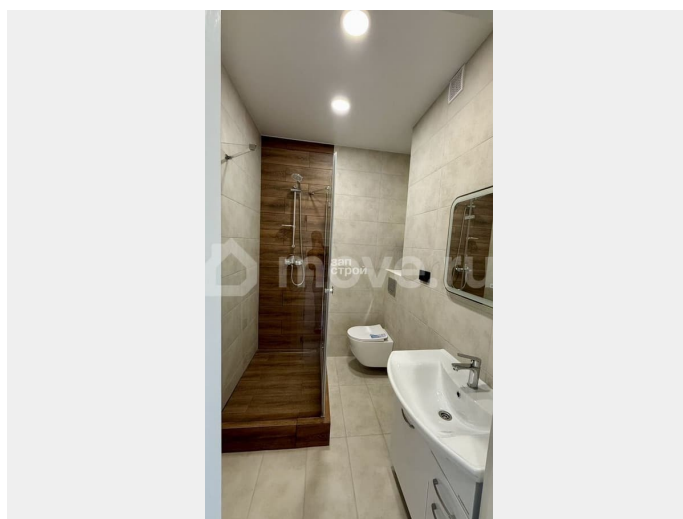
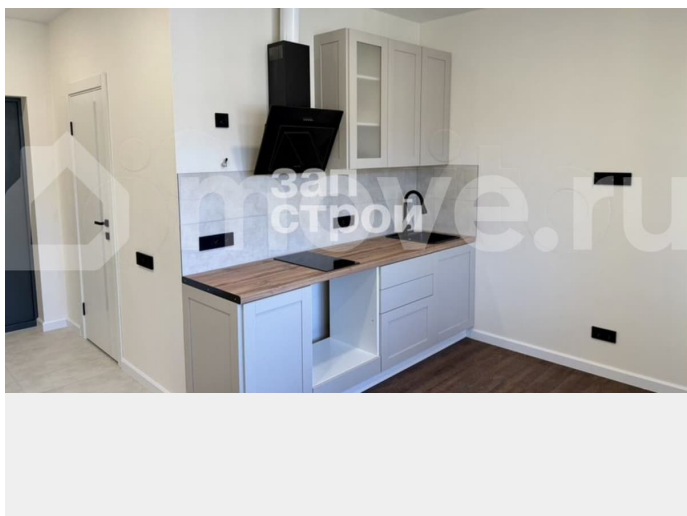
Недвижимость

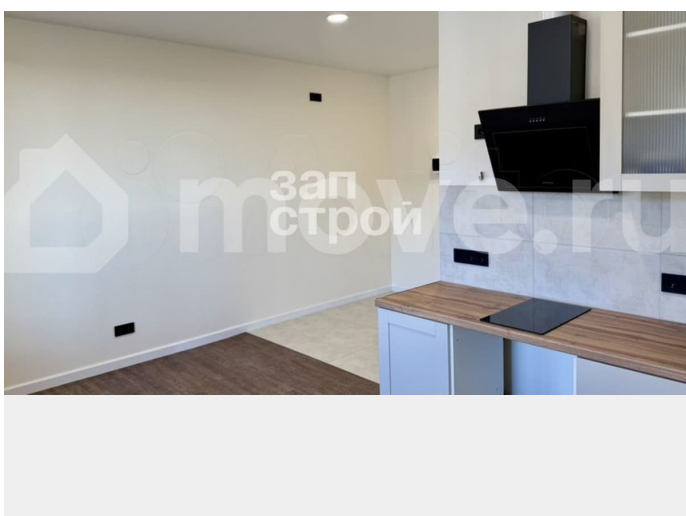
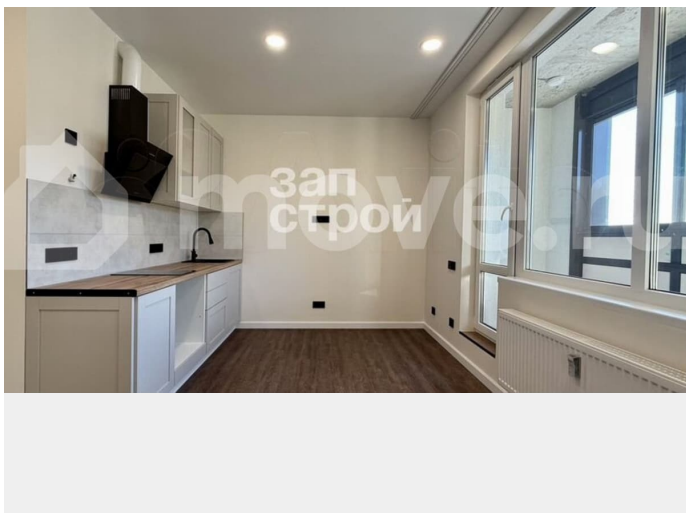
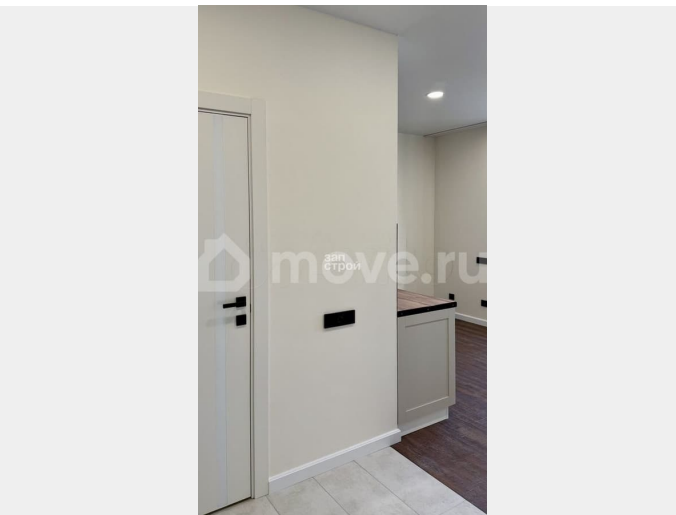
89251234567

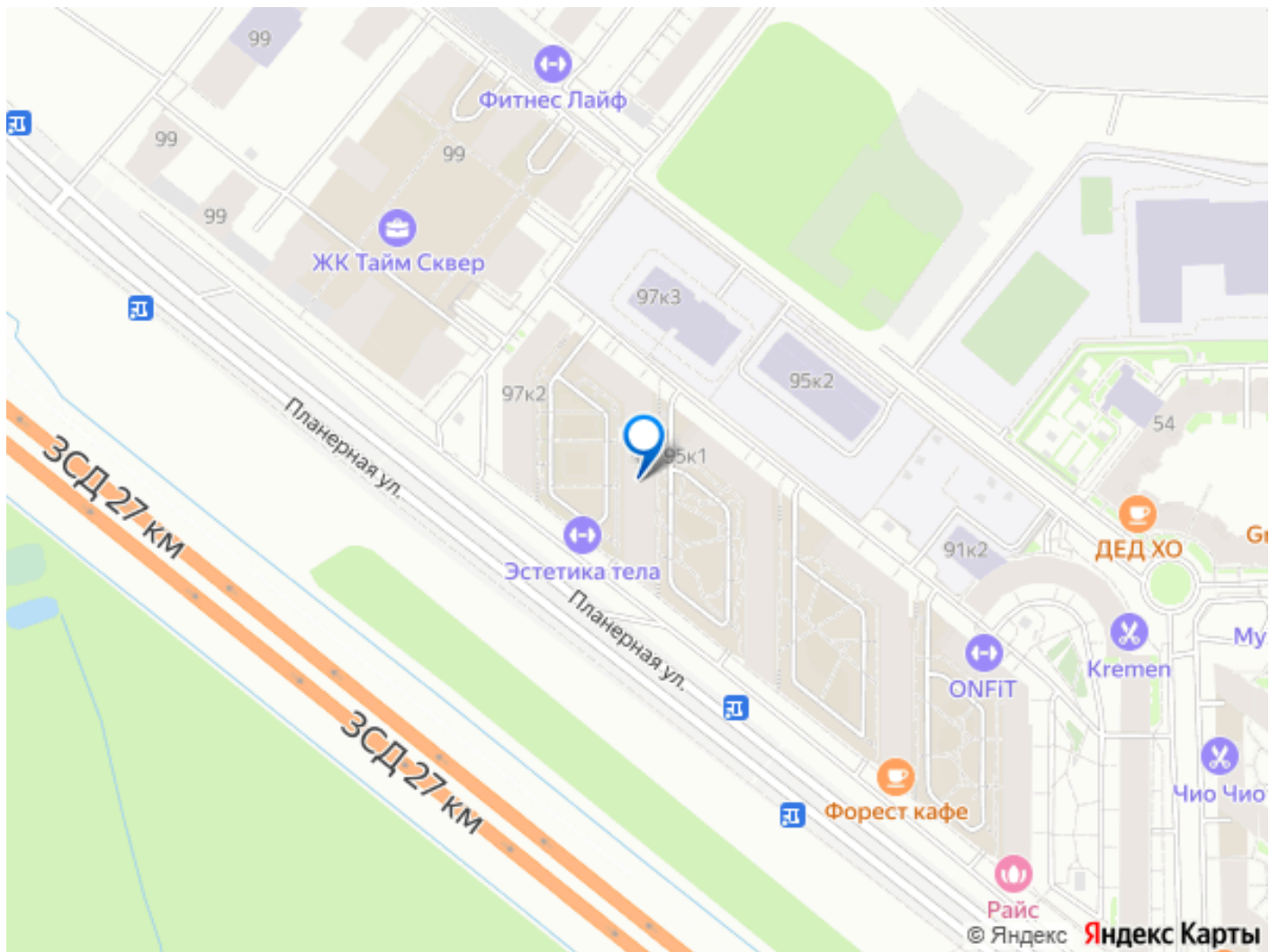
для заметок



мебели) Лоджия с теплым полом — отличное место для отдыха круглый год Всё новое, никто не жил, квартира готова к заселению О доме: Застройщик: РСТИ Год сдачи: 2024
Закрытый двор, территория без машин
Детские и спортивные площадки, рядом Юнтоловский лесопарк — идеально для прогулок
Транспортная доступность: До метро Комендантский проспект — 10-15 минут на автобусе Удобный выезд на ЗСД и КАД
Юридическая информация: Один взрослый собственник Полная стоимость в договоре Прямая продажа, никто не прописан в квартире Возможна покупка через ипотеку. Продается в связи с переездом в другой город и сменой места жительства. Ремонт выполнялся под себя с учетом всех индивидуальных предпочтений.
Дополнительно: Бесплатное одобрение ипотеки для клиентов нашей компании. Если ваша квартира еще не продана — с удовольствием возьму её в продажу и проведу сделку с сопровождением юриста нашей компании. Если этот вариант вам подходит, звоните прямо сейчас — согласуем просмотр. Уверена, что вам понравится!







Move.ru - вся недвижимость России