

Создано: 24.11.2025 в 18:31

Обновлено: 26.12.2025 в 11:21

Санкт-Петербург, Львовская улица, 9

7 000 000 ₽

Санкт-Петербург, Львовская улица, 9

Округ

[СПБ, Красногвардейский район](#)

Улица

[улица Львовская](#)

Квартира

Высота потолков

2.65 м

Площадь кухни

5 м²

Общая площадь

23.4 м²

Этаж

14/16

Детали объекта

Тип сделки

Продам

Раздел

[Квартиры](#)

Ремонт

косметический

Квартира в новостройке

да

Покупка в ипотеку

да

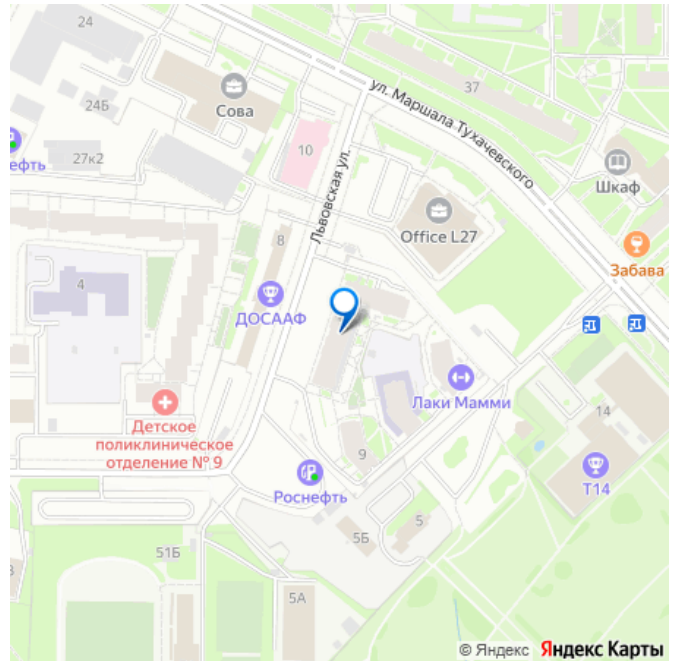
<https://spb.move.ru/objects/9286843731>

Анна Валерьевна Вышкова, Этажи

Санкт-Петербург

79819006735

для заметок



Описание

Уважаемые покупатели, предлагаем к покупке светлую теплую студию в престижном ЖК «Дом на Львовской».

КВАРТИРА: Квартира не требует никаких вложений, выполнен качественный ремонт и установлена бытовая техника и мебель.

Можно сразу заехать и жить или сдать квартиру не менее чем за 40 тыс.руб.!

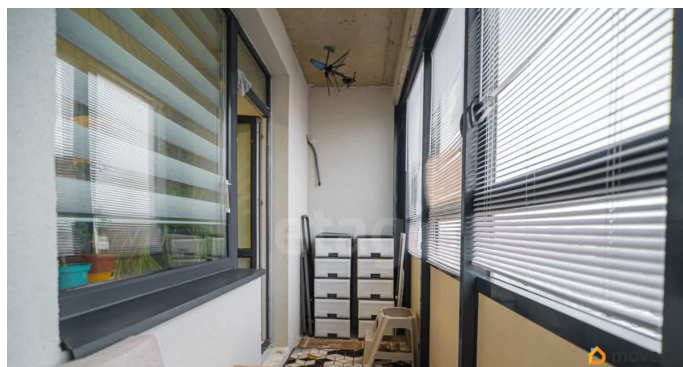
Квартира расположена на 14-м этаже, имеет потрясающий вид на город, Смольный собор.

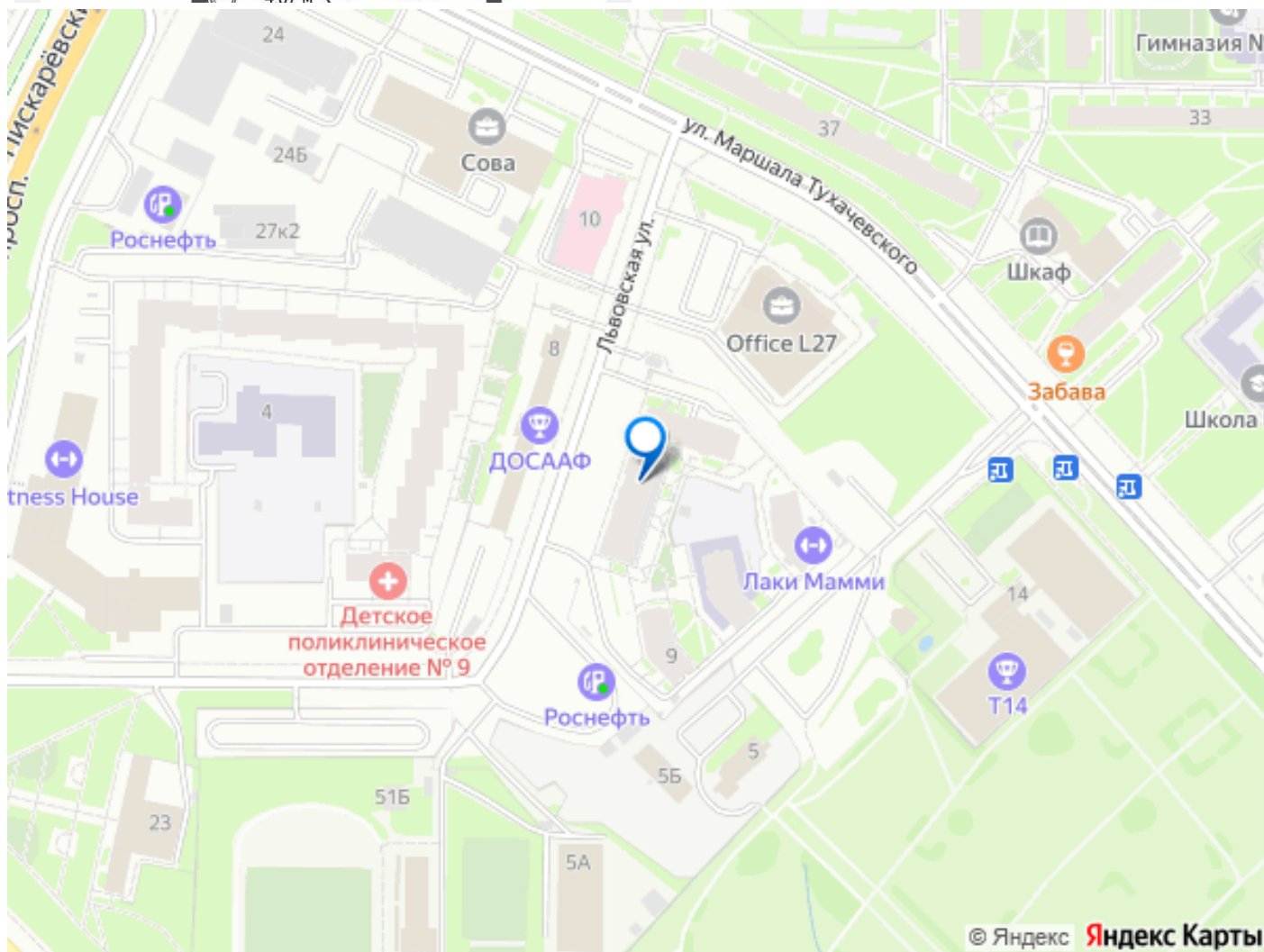
При желании вместе с квартирой вы можете приобрести парковочное место на подземной парковке всего за 800 тыс.!. Обычная стоимость места дороже на 400 тыс.!. **ДОМ:**

Монолитный дом, 2021 года постройки, повышенного комфорт-класса. В ЖК предусмотрена закрытая придомовая территория, просторная парадная с консьержем, колясочная, подземный паркинг, двор без машин. На территории ЖК расположен детский сад. **ИНФРАСТРУКТУРА:**

Развитая инфраструктура: в шаговой доступности Перекрёсток, Магнит, Дикси, детские сады, школы 180, 664, спортивная школа, школа искусств, теннисные корты, Fitness House, кафе и рестораны. В шаговой доступности ухоженный Полюстровский парк с прудами, скамейками, детскими площадками, можно кататься летом на велосипеде, зимой - на ватрушках. Также рядом находятся Любашинский сад, сад Нева, парк Академика Сахарова. Район очень зеленый. **РАСПОЛОЖЕНИЕ:** Дом расположен в тихом месте, одновременно - в полностью развитой локации. Рядом находятся остановки общественного транспорта, что позволяет за 15 минут доехать до станции

метро «Лесная». До набережной Невы 20 минут пешком. 15 мин на автомобиле до центра города. О СДЕЛКЕ: Один взрослый собственник, полная стоимость в договоре, зарегистрированных нет. Маткапитал или кредитные средства не использовались. Записывайтесь на просмотр и приобретайте качественный уровень жизни! Код пользователя: 167400 Номер в базе: 10407594





Move.ru - вся недвижимость России