

Создано: 17.02.2026 в 01:38

Обновлено: 18.02.2026 в 01:55

Санкт-Петербург, наб. Октябрьская, корп.  
1.1

**10 600 000 ₽**

Санкт-Петербург, наб. Октябрьская, корп. 1.1

Улица

[набережная Октябрьская](#)

## Квартира

Общая площадь

23.5 м<sup>2</sup>

Этаж

17/17

## Детали объекта

Тип сделки

Продам

Раздел

[Квартиры](#)

Ремонт

с отделкой

Квартира в новостройке

да

## Описание

Продается уютная студия в жилом комплексе «Setl Ривьера» в активно развивающемся Невском районе. До метро можно добраться на транспорте всего за 10 минут. Открытая терраса! Завтракайте или занимайтесь спортом на свежем воздухе! Уникальная,


<https://spb.move.ru/objects/9290036272>

**Петербургская Недвижимость.**

**Переуступки, Риелтор**

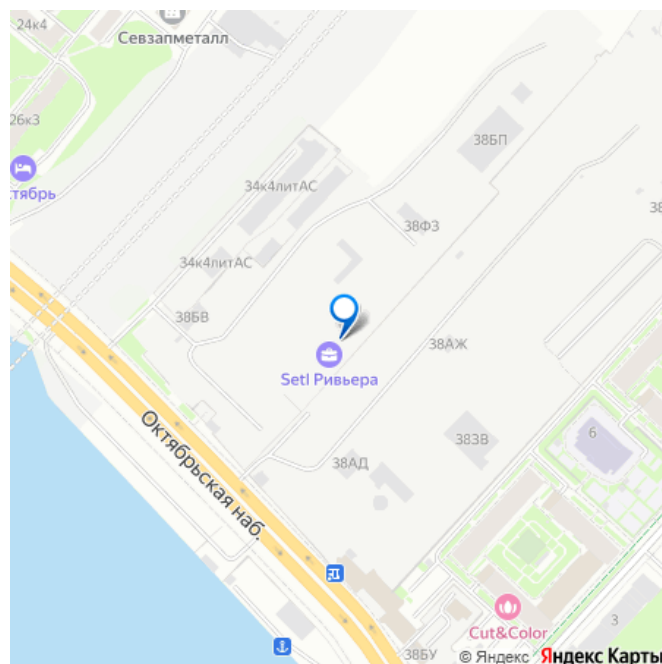
**89251234567**

для заметок

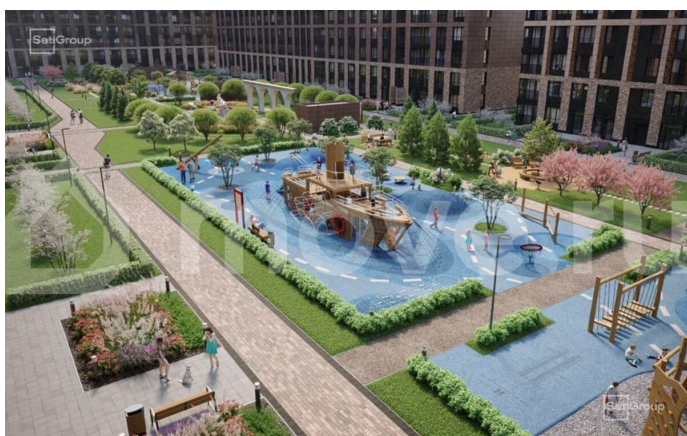
 **Петербургская Недвижимость**

Корпус 1.1 Секция 6

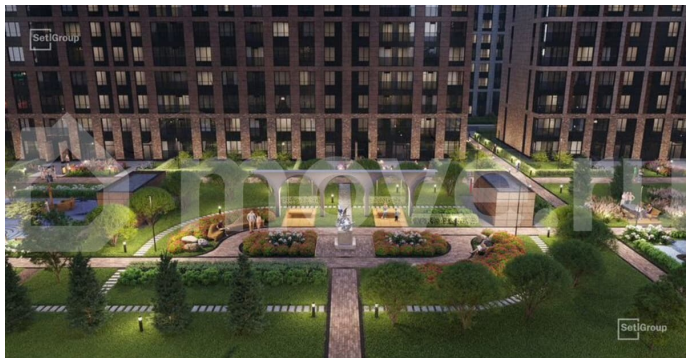
Этаж: 17 из 17    № Квартиры: 943    Паркинг: Да    Метро: Пр.Большевиков



функциональная европланировка,  
просторная прихожая 3.69 м?. Общая  
площадь студии - 23.53 м?, жилая - 16.33 м?,  
высота потолка 3.04 м. Квартира продается с  
отделкой «Норд Лайн светлый плюс». Что  
особенного в ЖК «Setl Ривьера»? • Первая  
береговая линия Невы. 5 км до центра  
Петербурга • «Активити парк» - пространство  
для занятий спортом и отдыха. «Ривьера  
парк» с променадом и панорамной ротондой  
• Масштабные дворы 10 000 кв.м. с  
авторским ландшафтным дизайном •  
Двухуровневые единые входные группы •  
Видовые квартиры с террасами, каминами и  
саунами Сэтл Ривьера, Сетл Ривьера, Ривьера







**Петербургская Недвижимость**

**Студия, 23.53м²**

- Кол-во комнат: 1
- Этаж: 17 из 17
- Общая площадь: 23.53м²
- Жилая площадь: 16.33м²
- Срок сдачи: 1 квартал 2028

Уникальные преимущества: Квартира с террасой

Терраса	6.06
С	16.33
	23.53
Тип 1С	25.35

Additional room areas: 3.51, 3.69, 16.33

