

🕒 Создано: 10.04.2026 в 14:28

🔄 Обновлено: 13.04.2026 в 16:29

**Юлия Свиридова, АДРЕСАТ**

**79812601539**

**Санкт-Петербург, Яхтенная улица, 34**

**7 770 000 ₹**

Санкт-Петербург, Яхтенная улица, 34

Округ

[СПБ, Приморский район](#)

Улица

[улица Яхтенная](#)

### Квартира

Высота потолков

2.8 м

Жилая площадь

15 м<sup>2</sup>

Общая площадь

23.5 м<sup>2</sup>

Этаж

16/25

### Детали объекта

Тип сделки

Продам

Раздел

[Квартиры](#)

Тип балкона

лоджия

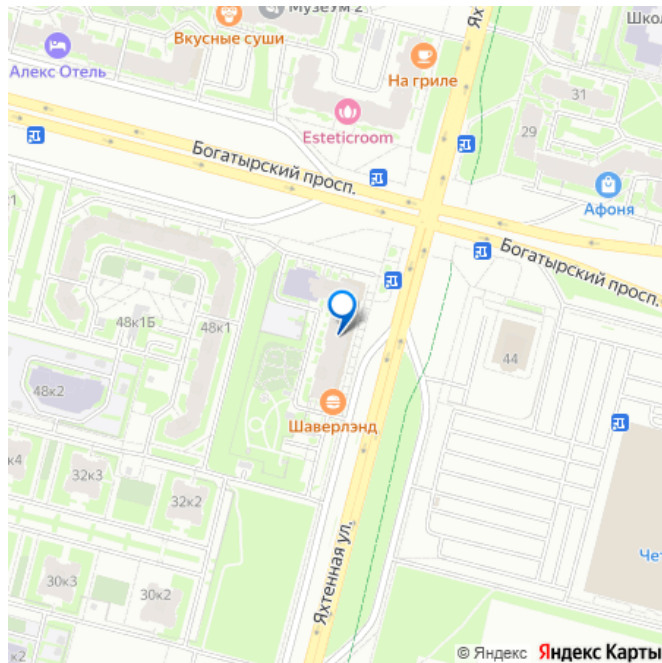
Тип санузла

совмещенный

Ремонт

косметический

для заметок



Квартира в новостройке

да

Год сдачи

2 квартал 2019 г.

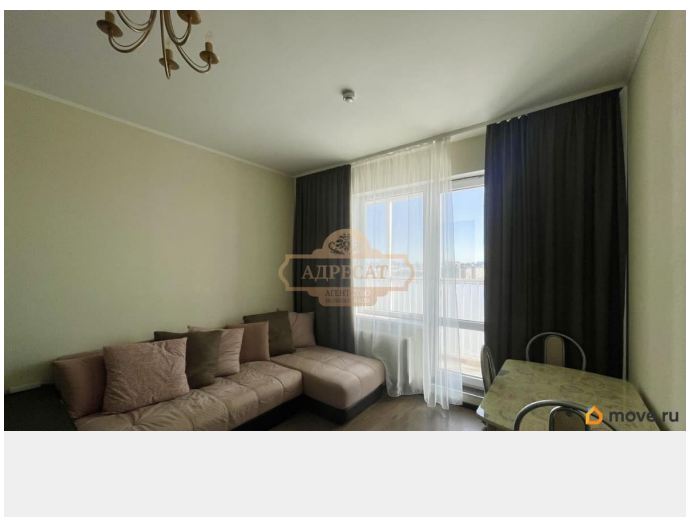
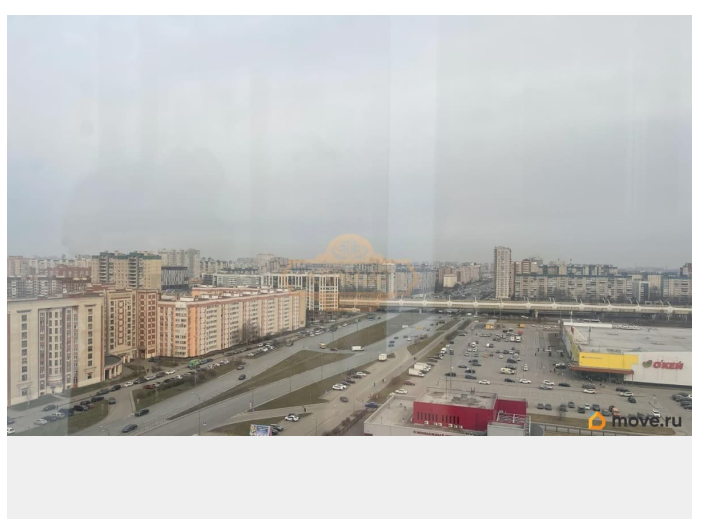
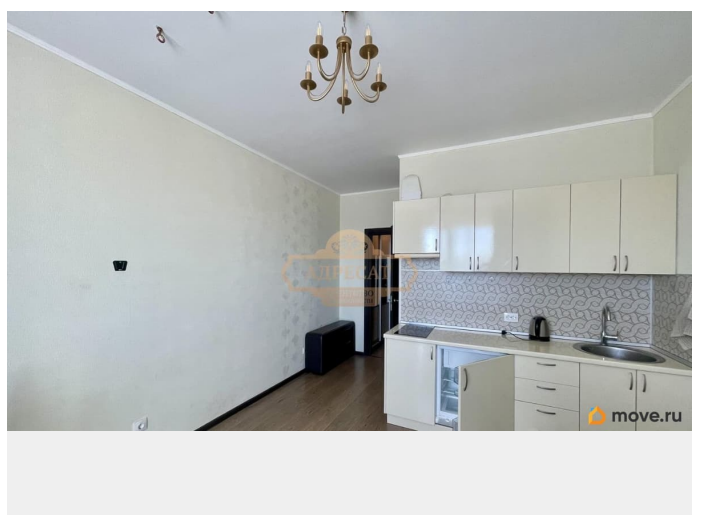
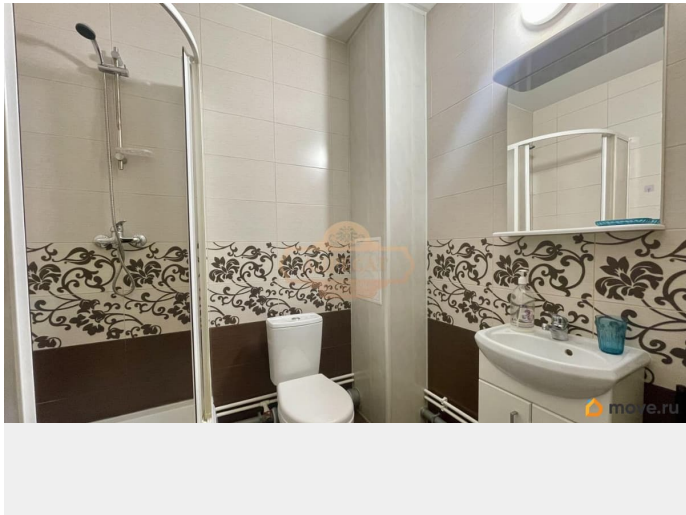
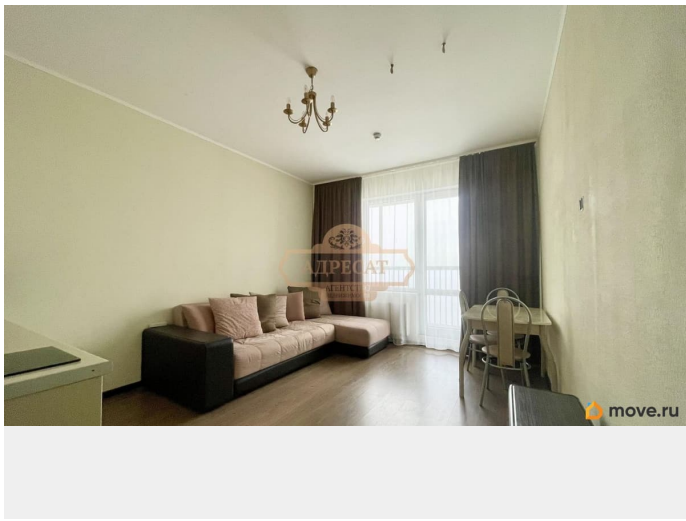
Покупка в ипотеку

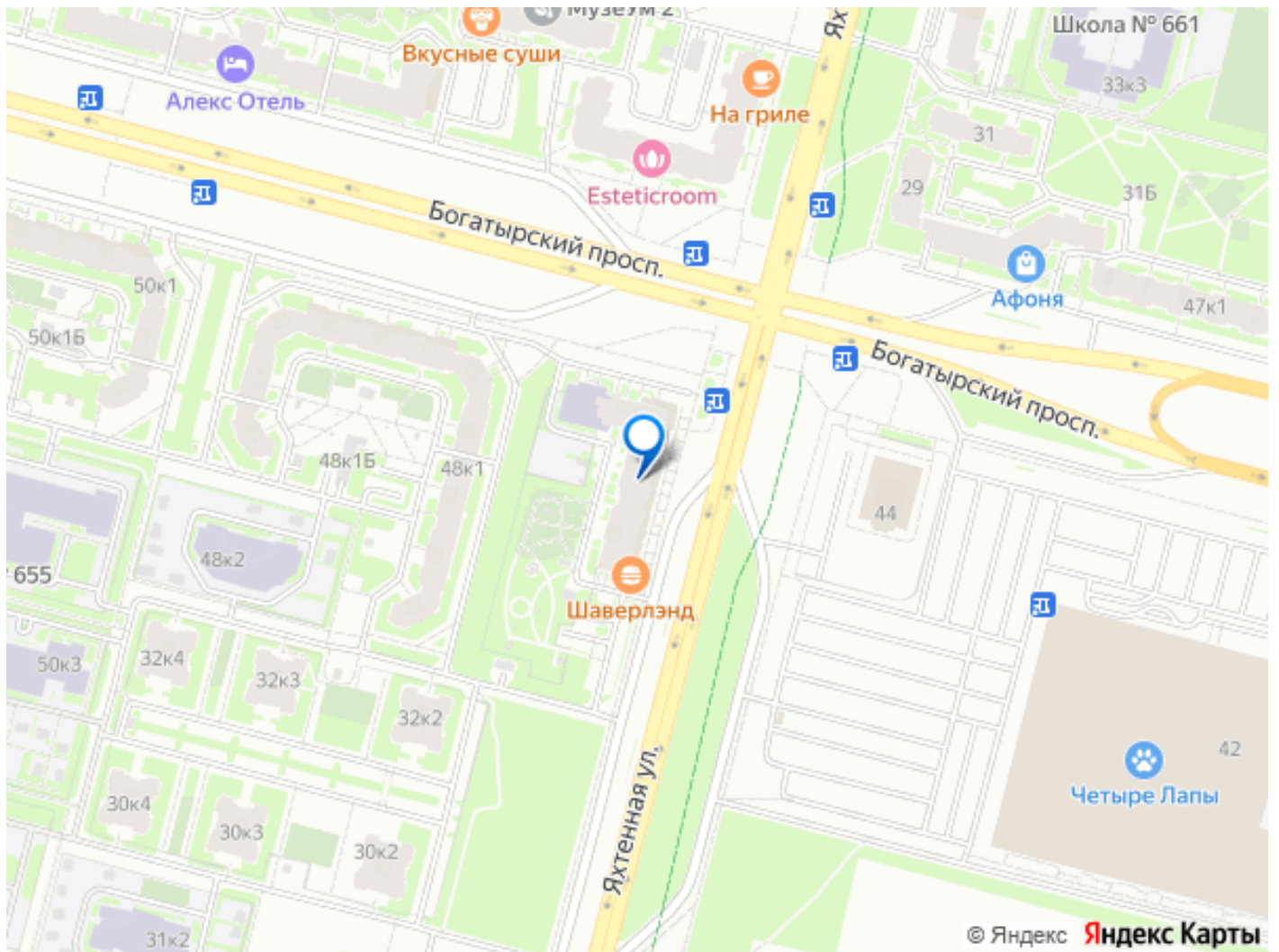
да

возможна ипотека, парковка

## Описание

id:10237. Приморский район, метро «Старая Деревня», метро «Беговая», улица Яхтенная, дом 34. В прямой продаже светлая студия на 16-ом этаже 25-ти этажного дома ЖК «МореОкеан». Полная стоимость в договоре. Один взрослый собственник. Есть небольшое обременение банка ВТБ. Общая площадь квартиры 23,5 кв.м. Очень удачная планировка: Почти квадратная комната 19 кв.м с выходом на просторную застекленную в пол лоджию с видом на город. Санузел совмещенный. Ремонт выполнен в шоколадных тонах. Студия полностью укомплектована «Под Ключ». Идеальный вариант для проживания или сдачи в аренду. ЖК «МореОкеан» имеет закрытую охраняемую территорию. Сквозные парадные ( вход с улицы и со двора). Дом находится в современном районе с развитой инфраструктурой. Пешая доступность до Зенит арены, Финского залива, Юнтоловского заказника. В 2028 году открывается рядом метро Богатырский пр, до него 800 м и 7 минут шагом. Остановка общественного транспорта около дома. Удобная транспортная развязка. Быстрый выезд в центр города и на ЗСД. Материнский капитал не использовался. Никто не прописан. Быстрый выход на сделку.





Move.ru - вся недвижимость России