

Санкт-Петербург, б-р Головнина, 10

7 221 000 ₽

Санкт-Петербург, б-р Головнина, 10

Квартира

Общая площадь

23.5 м²

Этаж

6/20

Детали объекта

Тип сделки

Продам

Раздел

[Квартиры](#)

Описание

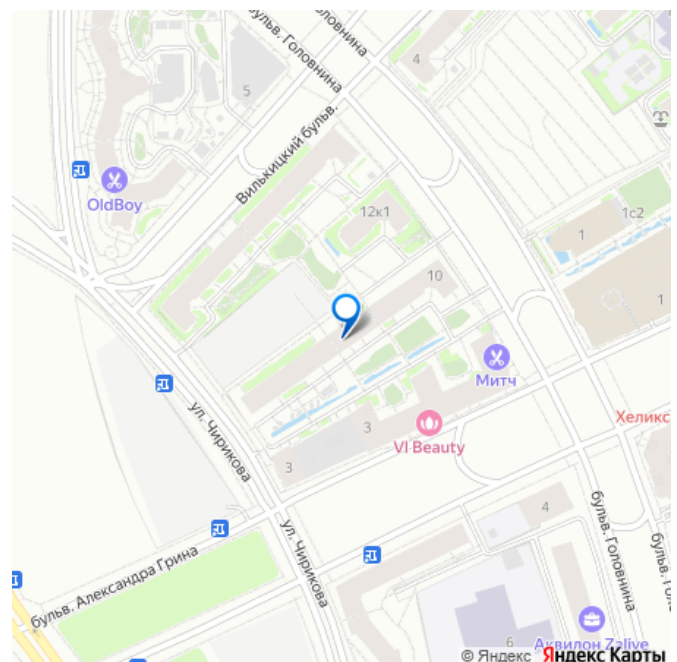
Студия с ремонтом и мебелью на Васильевском острове! Идеальный вариант для молодых семей, студентов и тех, кто ищет комфортное жилье. **ОСНОВНЫЕ ПРЕИМУЩЕСТВА:** Полноценная студия, не апартаменты! Готова к проживанию: заезжай и живи! Площадь: 23,5 м² - по выписке из ЕГРН, БЕЗ учёта лоджии! Комната - 15,5 м² Прихожая - 3,5 м² Совмещённый сан. узел - 4,5 м² Лоджия - 5,7 м² Современный ремонт: светлые тона, продуманная планировка
Удобная кухня: полностью оборудована для комфортного проживания Вместительная лоджия: панорамное остекление, идеальна для отдыха или рабочего кабинета

<https://spb.move.ru/objects/9290036541>

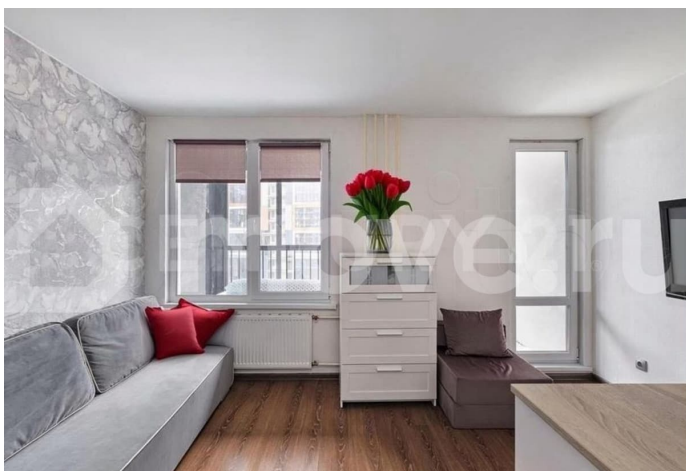
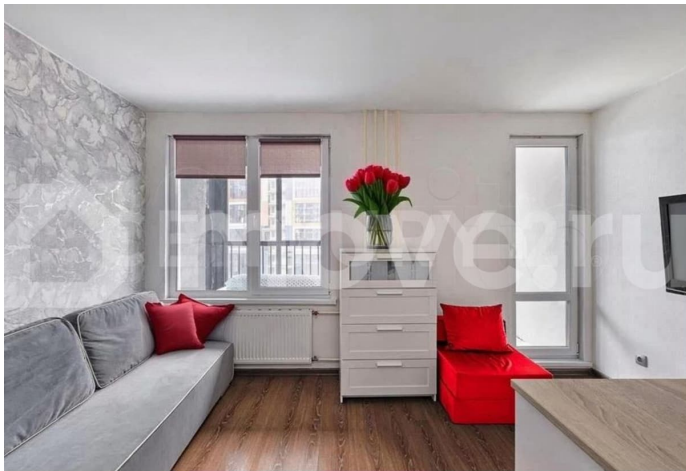
**Лариса, AN CENTURY21 Capital
Petersburg**

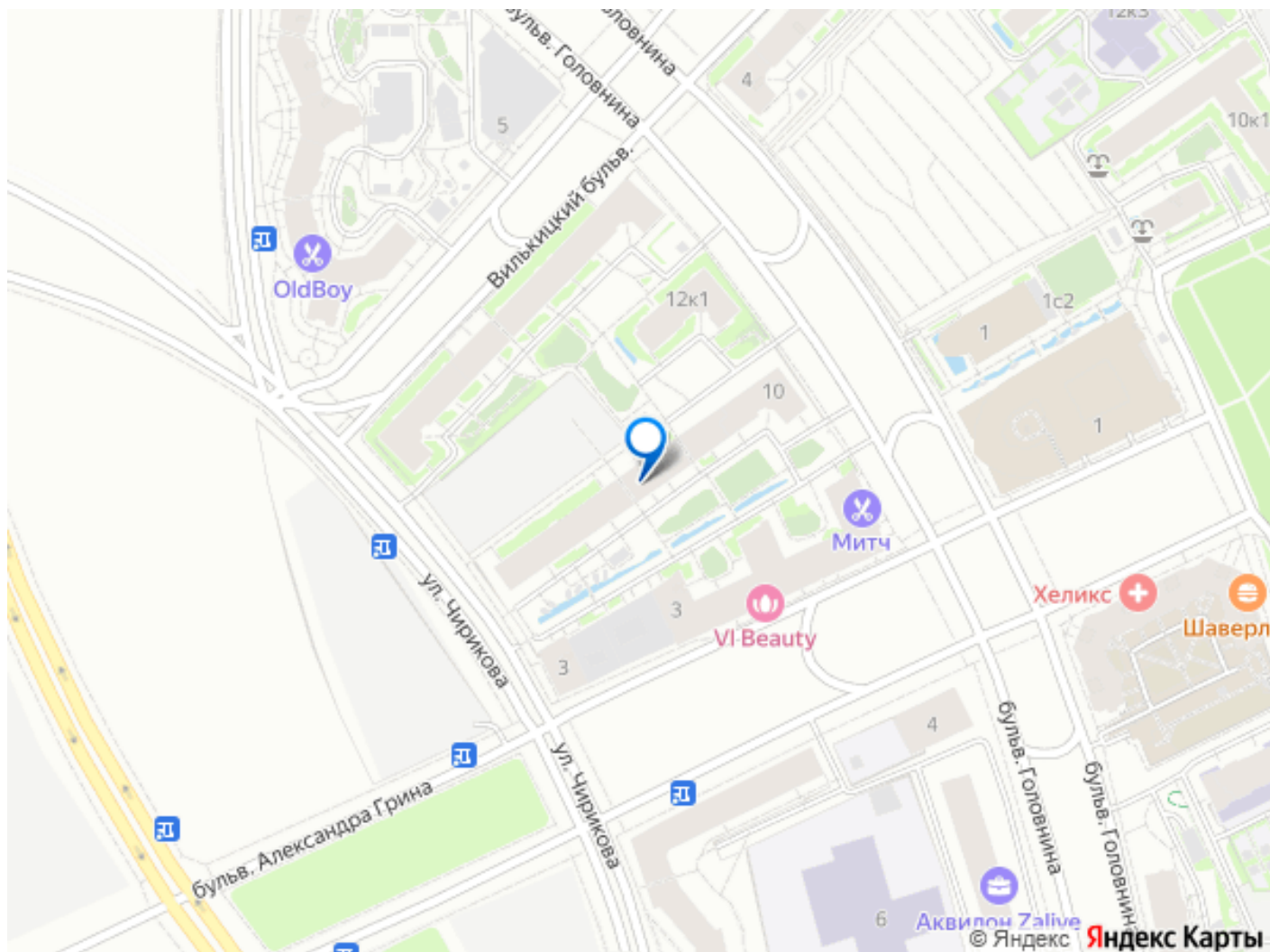
89251234567

для заметок



Качественное остекление: создает
комфортный микроклимат Соседи:
интеллигентные и дружелюбные Низкие
коммунальные платежи: подходит как для
проживания, так и для аренды с быстрой
окупаемостью Закрытая территория:
безопасность и комфорт Парковка: аренда в
соседнем доме, бесплатные места в шаговой
доступности Экологически чистый район:
лучший вид на Финский залив, свежий
морской воздух ИНФРАСТРУКТУРА:
Развивающийся микрорайон: в проекте
строительство небоскребов Сбер-Сити, метро
и ТРК Развлечения: ресторан авторской
кухни, детские площадки, кинотеатр, кафе,
гриль-беседки Образование: 2 школы и 6
детских садов, множество развивающих
студий Транспорт: 5 минут до метро
Приморская, 2 станции до Невского
проспекта, удобный выезд на ЗСД, 30 минут
до аэропорта ДОКУМЕНТЫ: Один взрослый
собственник, полная стоимость в договоре
Прямая продажа, без обременений, быстрый
выход на сделку Поможем с ипотекой на
выгодных условиях Инвестиция: готовый
бизнес-план, доход от 50 тыс. руб. в месяц в
подарок! Звоните сегодня! Завтра квартира
может быть продана! Ответственность
агентства Century21 Capital Petersburg
застрахована на сумму 100 млн. рублей, что
обеспечивает максимальную безопасность
сделки. Арт. 128982796





Move.ru - вся недвижимость России