

Создано: 06.12.2025 в 11:41

Обновлено: 16.02.2026 в 11:52

**Санкт-Петербург, Полюстровский  
проспект, 87**

**10 500 000 ₽**

Санкт-Петербург, Полюстровский проспект, 87

Округ

[СПБ, Калининский район](#)

Улица

[проспект Полюстровский](#)

## Квартира

Высота потолков

2.75 м

Жилая площадь

15.3 м<sup>2</sup>

Площадь кухни

3 м<sup>2</sup>

Общая площадь

23.64 м<sup>2</sup>

Этаж

6/13

## Детали объекта

Тип сделки

Продам

Раздел

[Квартиры](#)

Тип балкона

лоджия

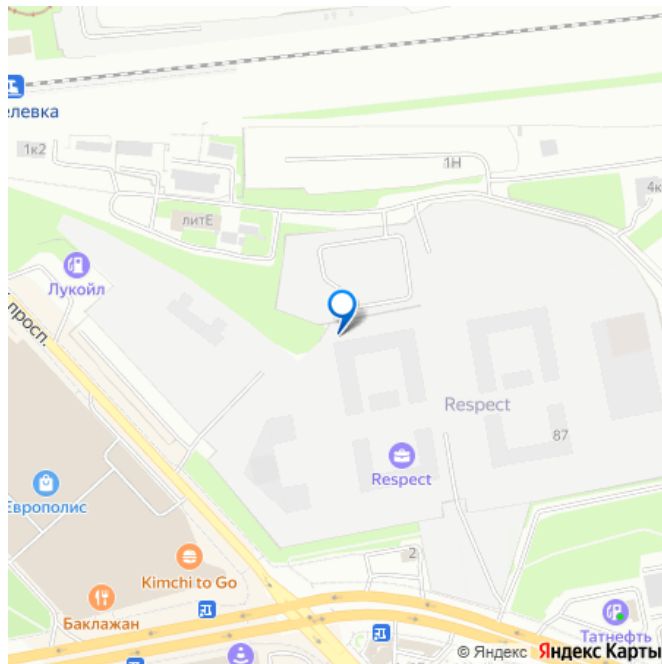
Тип санузла

<https://spb.move.ru/objects/9290134326>

**Марина Фоминцева, Владис Аврора**

**79111792654**

для заметок



совмещенный

Вид из окна

во двор

Ремонт

с отделкой

Квартира в новостройке

да

Год сдачи

1 квартал 2026 г.

Покупка в ипотеку

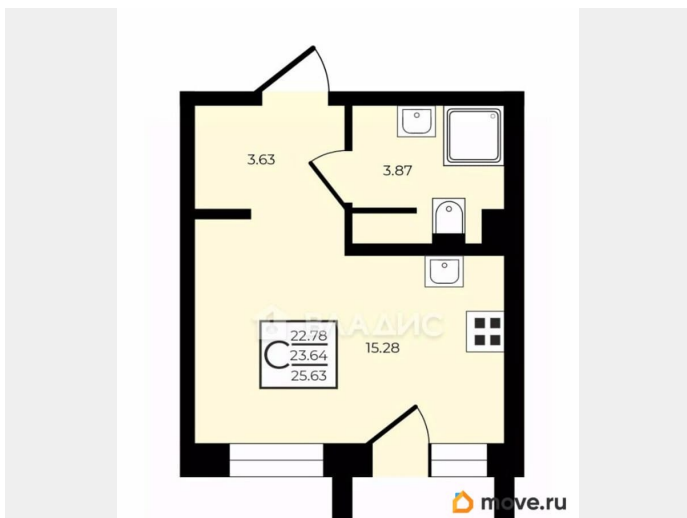
да

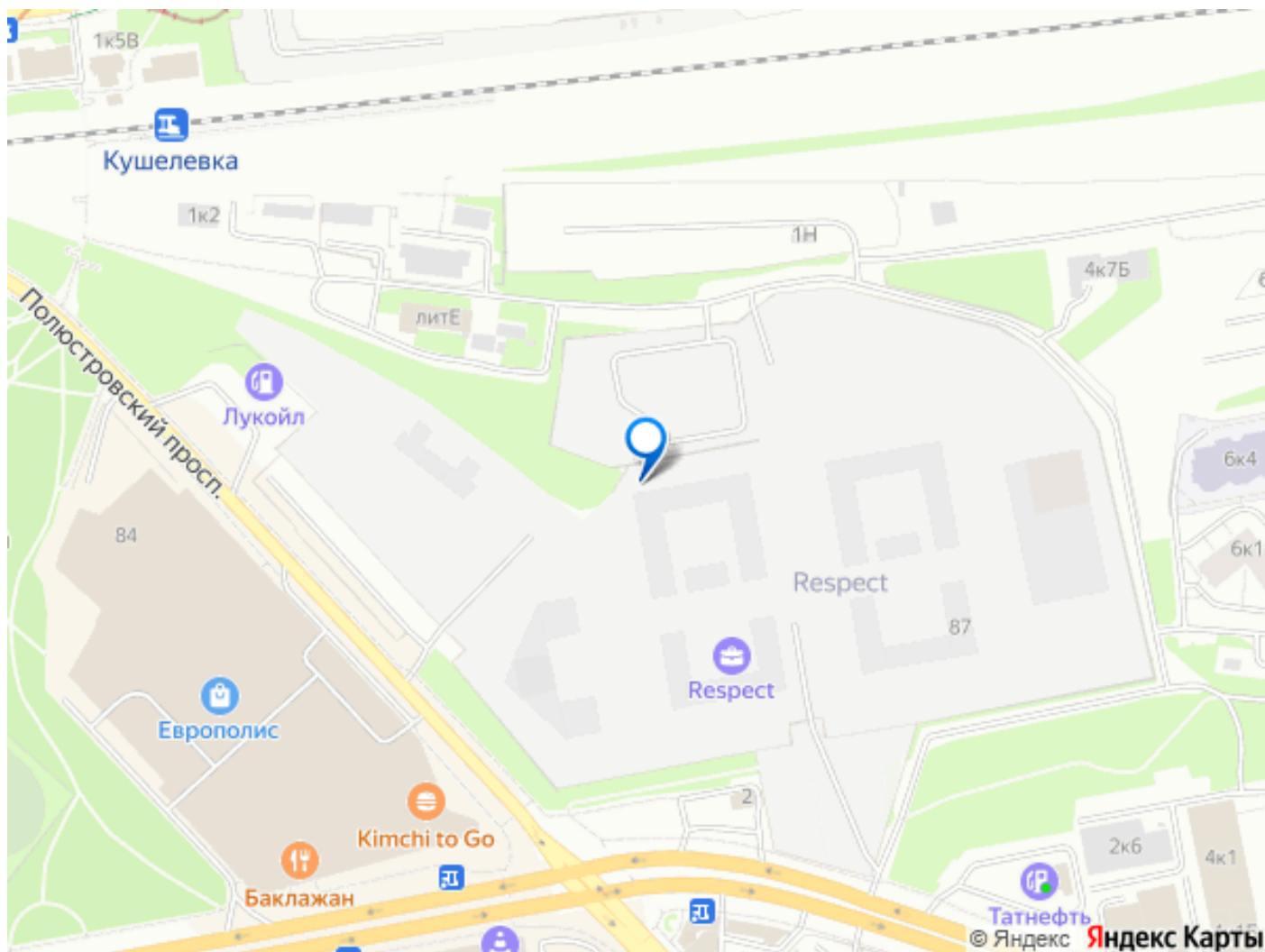
возможна ипотека

## Описание

Код объекта: 1956457. Ключи в июне 2026 года 10 минут пешком до м Лесная Заезжай и живи! О КВАРТИРЕ + Общая площадь - 23,64 кв м + Жилая площадь - 15,28 кв м + Кухня - 3 кв м + Санузел - 3,37 кв м + Лоджия - 2,85 кв м + Чистовая отделка под завоз мебели О ДОМЕ + ЖК «RESPECT» от застройщика ПСК + Технология кирпич-монолит - отличная тепло- и звукоизоляция + Панорамное остекление + Двор без машин + Закрытая территория + Подземный паркинг, бесшумные лифты, колясочные. + Зеленые дворы + Разновозрастные детские площадки и лаундж зоны + Собственная котельная О РАЙОНЕ + ТЦ Европолис в 5 минутах ходьбы + На территории ЖК будет реализован Детский сад и школа + В 10 минутной пешей доступности парки и скверы + 10 минут пешком до м Лесная + 10 минут пешком до жд станции Кушелевка + 15 мин на авто до КАД О СДЕЛКЕ 1 взрослый собственник МСК не использовали Ипотека Банк Дом РФ

Звоните - ответу на все вопросы





Move.ru - вся недвижимость России