

Создано: 22.09.2025 в 16:41

Обновлено: 05.12.2025 в 21:15

Санкт-Петербург, Дальневосточный
проспект, 23

7 600 000 ₽

Санкт-Петербург, Дальневосточный проспект, 23

Округ

[СПб, Невский район](#)

Улица

[проспект Дальневосточный](#)

Квартира

Высота потолков

2.77 м

Жилая площадь

17.8 м²

Общая площадь

23.6 м²

Этаж

13/15

Детали объекта

Тип сделки

Продам

Раздел

[Квартиры](#)

Тип балкона

лоджия

Тип санузла

совмещенный

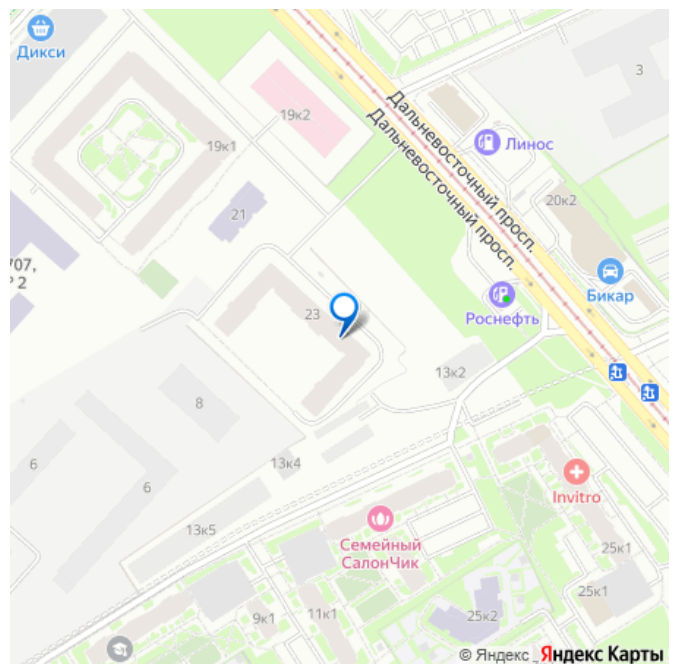
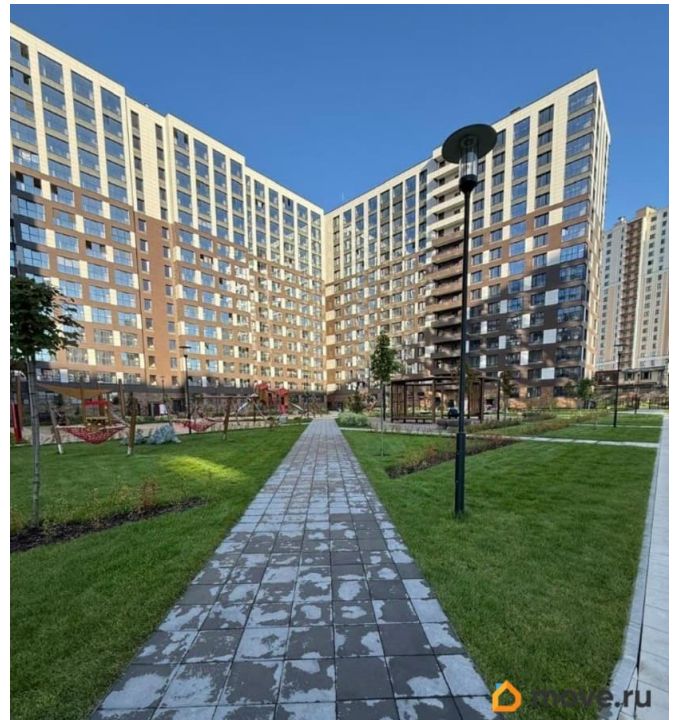
Вид из окна

<https://spb.move.ru/objects/9285128488>

ПРОквартирыСПб, ПРОквартирыСПб

79119558602

для заметок



на улицу

Ремонт

евро

Квартира в новостройке

да

Год сдачи

4 квартал 2024 г.

Покупка в ипотеку

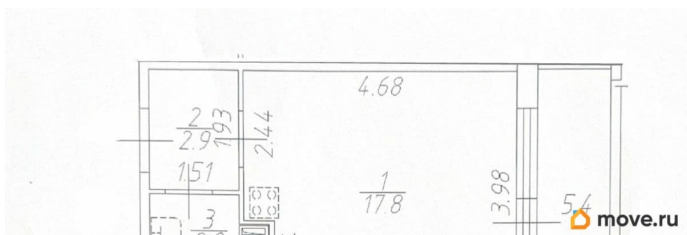
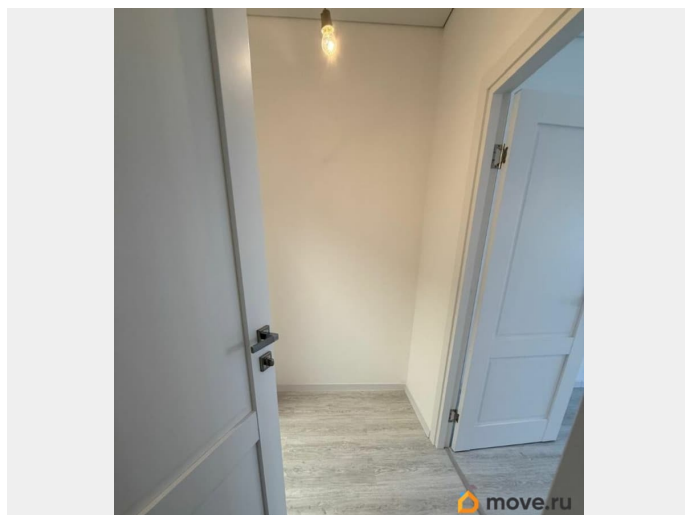
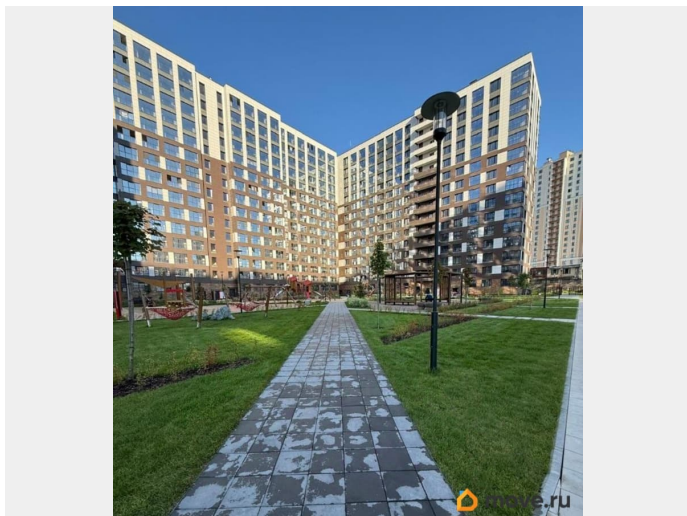
да

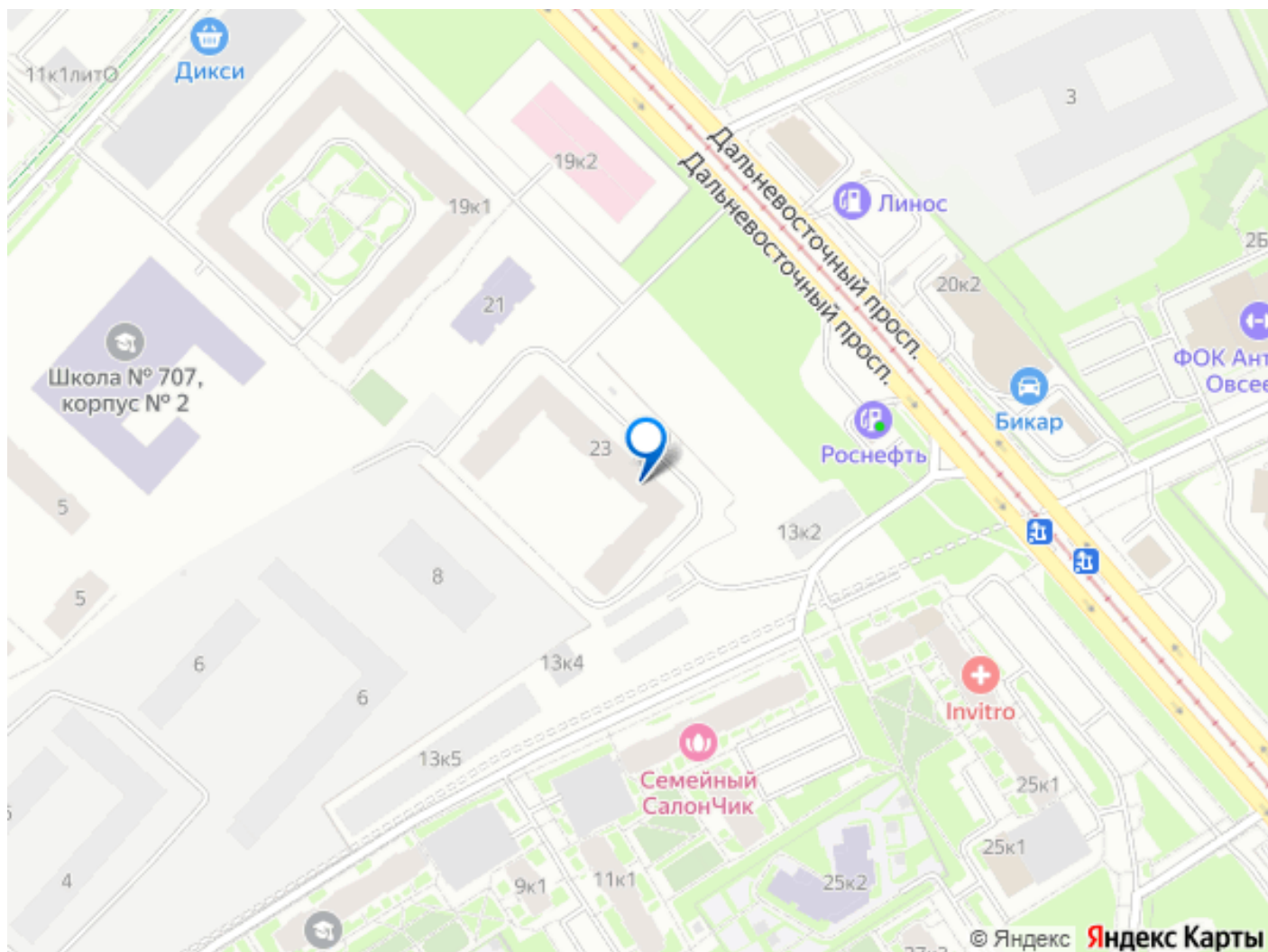
возможна ипотека, лифт, парковка

Описание

Продаётся студия с панорамным остеклением. Окна выходят на восток — утреннее солнце и естественный свет наполняют квартиру весь день. Перед домом — детский сад и открытое пространство: ничто не перекроет вид и не съест свет. Внутри — ремонт без компромиссов: • кварц-виниловый ламинат, который не боится влаги и каблуков; • обои под покраску — цвет стен легко выбрать под свой стиль; • белоснежные натяжные потолки. Санузел в крупной плитке белый/серый мрамор, тёплый пол, вся сантехника установлена. Балкон застеклён, на полу керамогранит, есть розетка — можно сделать мини-кабинет или уютную зону отдыха. ЖК Пульс Премьер: • закрытый зелёный двор без машин, детские площадки Setl Kids; • умный планшет-домофон: подача показаний и связь с управляющей компанией — одним касанием; • до набережной Невы — 5 минут пешком, до центра — 10 минут на машине, КАД — 15 минут; • рядом торговые центры, парки, детские сады и школы — всё для комфортной жизни в шаговой доступности. 13-й из 15 этажей — над

городским шумом и с рассветами только для вас. Один взрослый собственник. Удобная транспортная доступность: до метро можно дойти пешком, у дома — автобусная остановка.





Move.ru - вся недвижимость России