

Создано: 05.02.2026 в 00:50

Обновлено: 05.02.2026 в 17:16

Санкт-Петербург, Дальневосточный  
проспект, 23

7 550 000 ₽

Санкт-Петербург, Дальневосточный проспект, 23

Округ

[СПб, Невский район](#)

Улица

[проспект Дальневосточный](#)

## Квартира

Высота потолков

2.8 м

Жилая площадь

16.6 м<sup>2</sup>

Площадь кухни

2 м<sup>2</sup>

Общая площадь

23.6 м<sup>2</sup>

Этаж

13/15

## Детали объекта

Тип сделки

Продам

Раздел

[Квартиры](#)

Тип балкона

лоджия

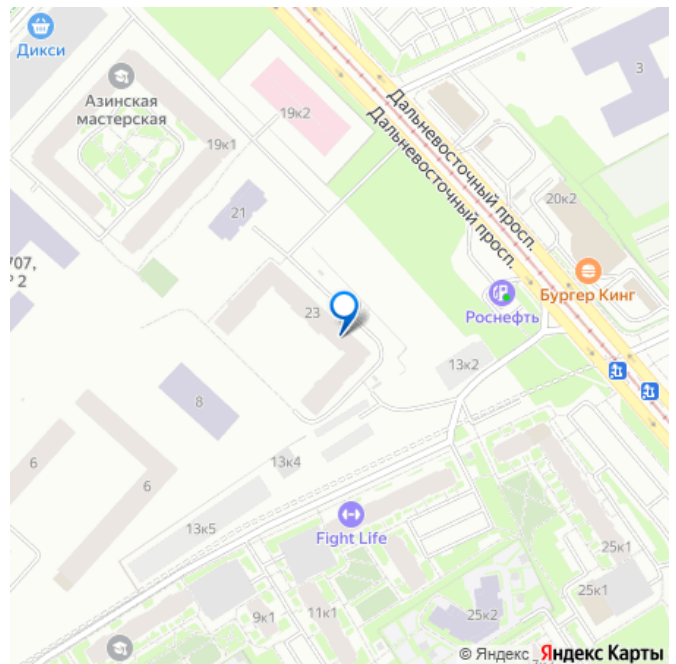
Тип санузла

<https://spb.move.ru/objects/9288939400>

Татьяна Васильева, Русский Фонд  
Недвижимости

79811128248

для заметок



совмещенный

Вид из окна

во двор

Ремонт

евро

Квартира в новостройке

да

Год сдачи

4 квартал 2024 г.

Покупка в ипотеку

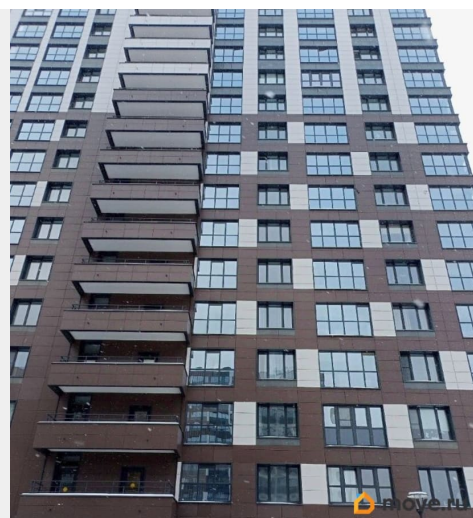
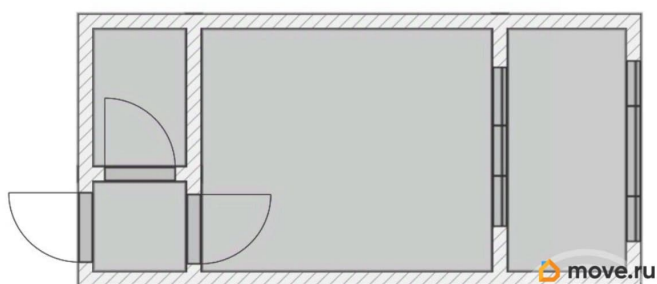
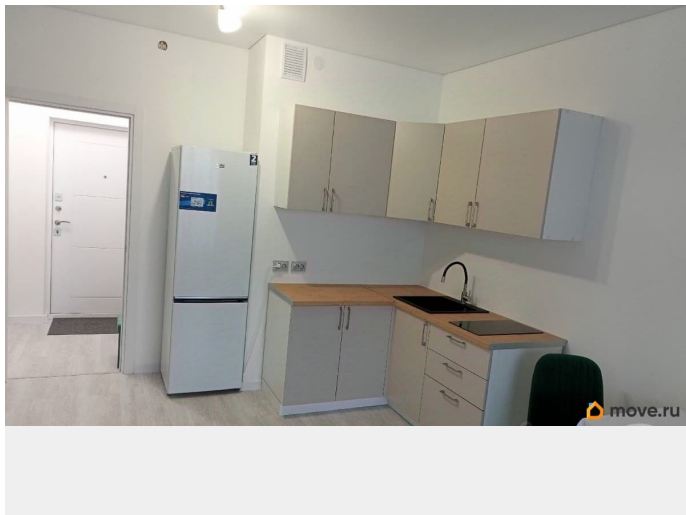
да

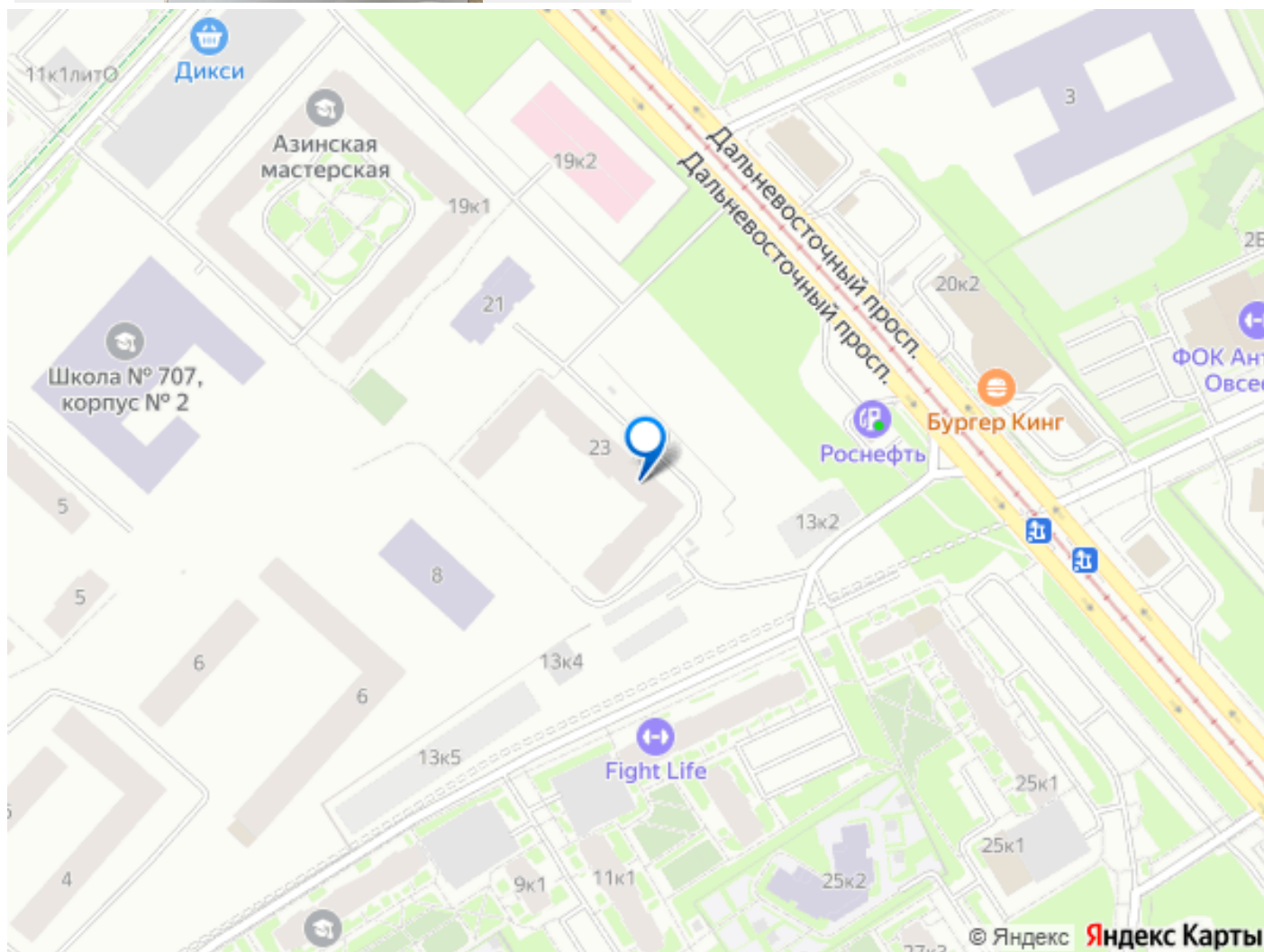
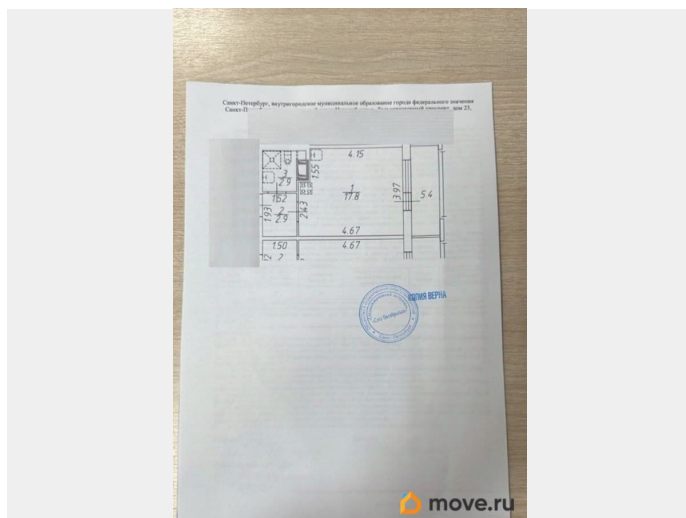
возможна ипотека, лифт

## Описание

343284 Продается отличная студия с хорошим ремонтом и мебелью в современном ЖК «Pulse Premier» в Невском районе, Дальневосточный пр. Дом 23. Ст. Метро ул Дыбенко. Квартира расположена на 13 этаже 15 этажного, монолитно-кирпичного дома 2025 года постройки. Общая площадь: 23,6 м? Жилая зона: 17,8 м? Высота потолков 2,8. Лоджия 5,4 кв.м. .Высокие потолки, панорамные окна 20 минут пешком до метро Улица Дыбенко Рядом с домом — парк и набережная для прогулок вдоль Невы. Инфраструктура рядом: — ТЦ Невский, Лента, ОКей, Максидом — Школы, детские сады, Морская техническая академия имени адмирала Д.Н. Сенявина, Азинская мастерская - Школа искусств, поликлиники — Кафе, фитнес-клубы, салоны красоты — Удобный выезд на КАД и в центр города. До набережной Невы — 5 минут пешком, до центра — 10 минут на машине, КАД — 5 км.Прямая продажа, один взрослый

собственник, квартира в ипотеке сбербанка.





Move.ru - вся недвижимость России