

🕒 Создано: 13.02.2026 в 16:05

🔄 Обновлено: 17.04.2026 в 16:04

**Санкт-Петербург, Железнодорожный
проспект, 14к1**

10 500 000 ₺

Санкт-Петербург, Железнодорожный проспект, 14к1

Округ

[СПБ, Невский район](#)

Улица

[Железнодорожный переулок](#)

Квартира

Высота потолков

2.75 м

Жилая площадь

18.6 м²

Общая площадь

23.6 м²

Этаж

10/14

Детали объекта

Тип сделки

Продам

Раздел

[Квартиры](#)

Тип балкона

лоджия

Тип санузла

совмещенный

Вид из окна

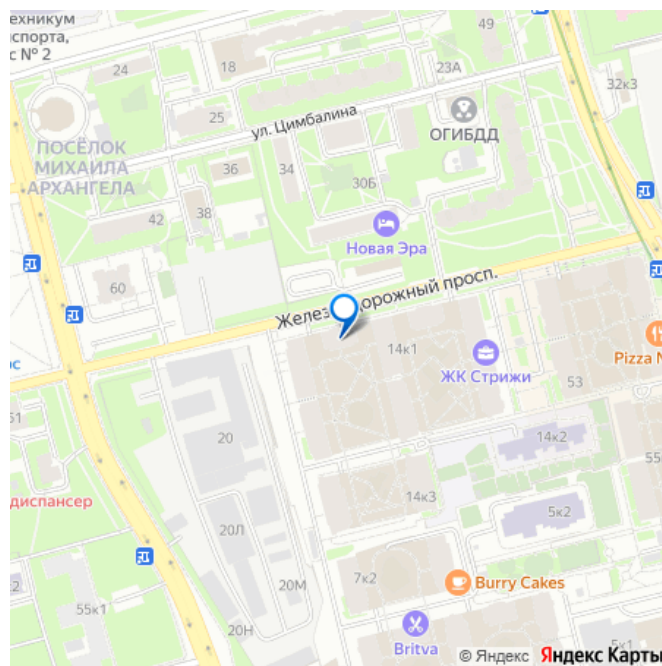
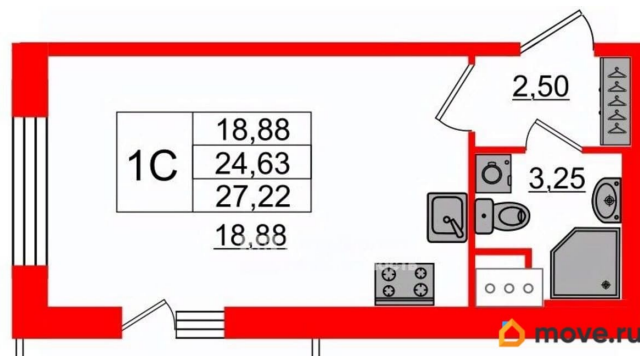
<https://spb.move.ru/objects/9289918793>

Елена Вохмина, Петербургская

Недвижимость

79817960848

для заметок



во двор

Ремонт

евро

Квартира в новостройке

да

Год сдачи

3 квартал 2021 г.

Покупка в ипотеку

да

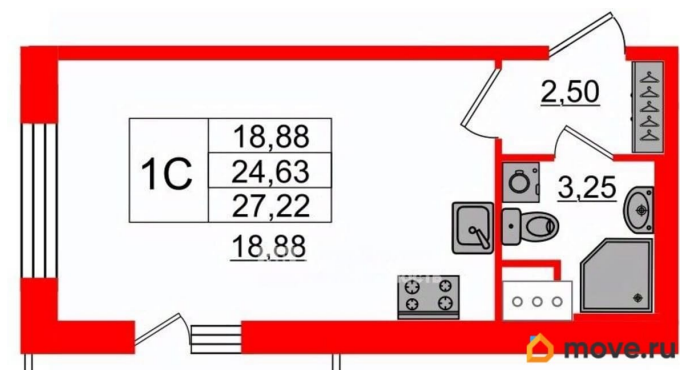
возможна ипотека, лифт

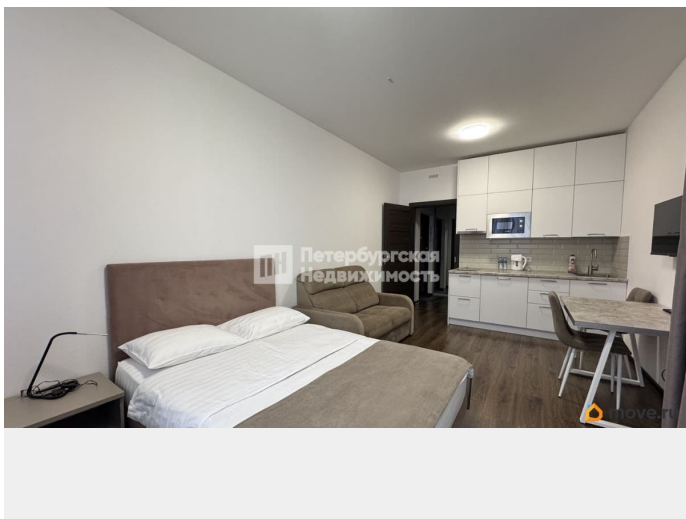
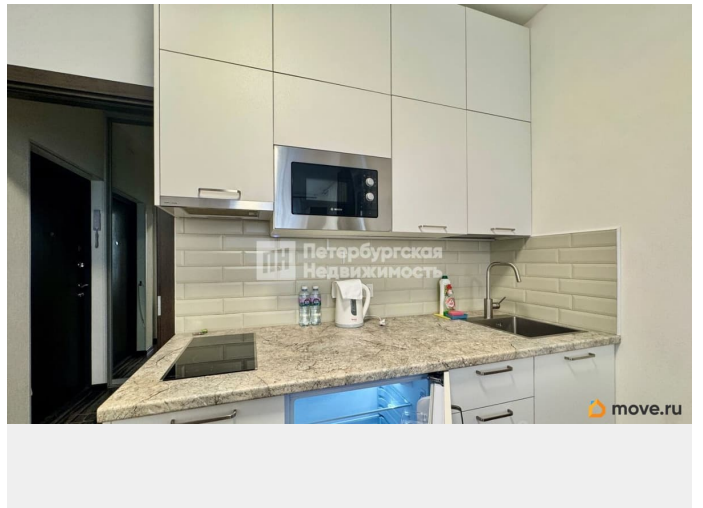
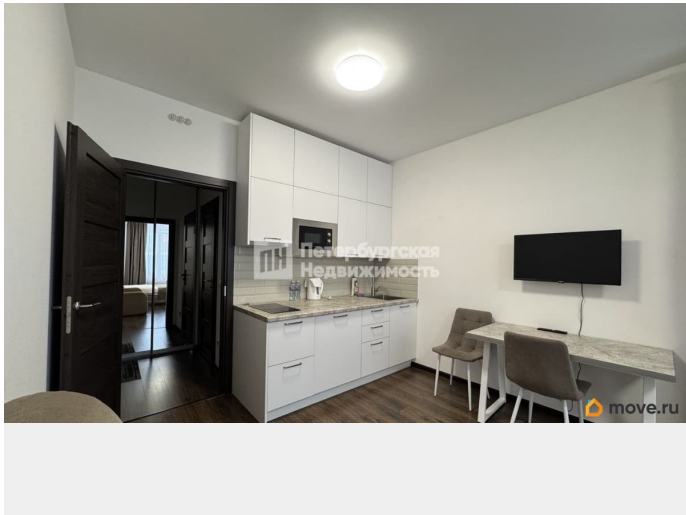
Описание

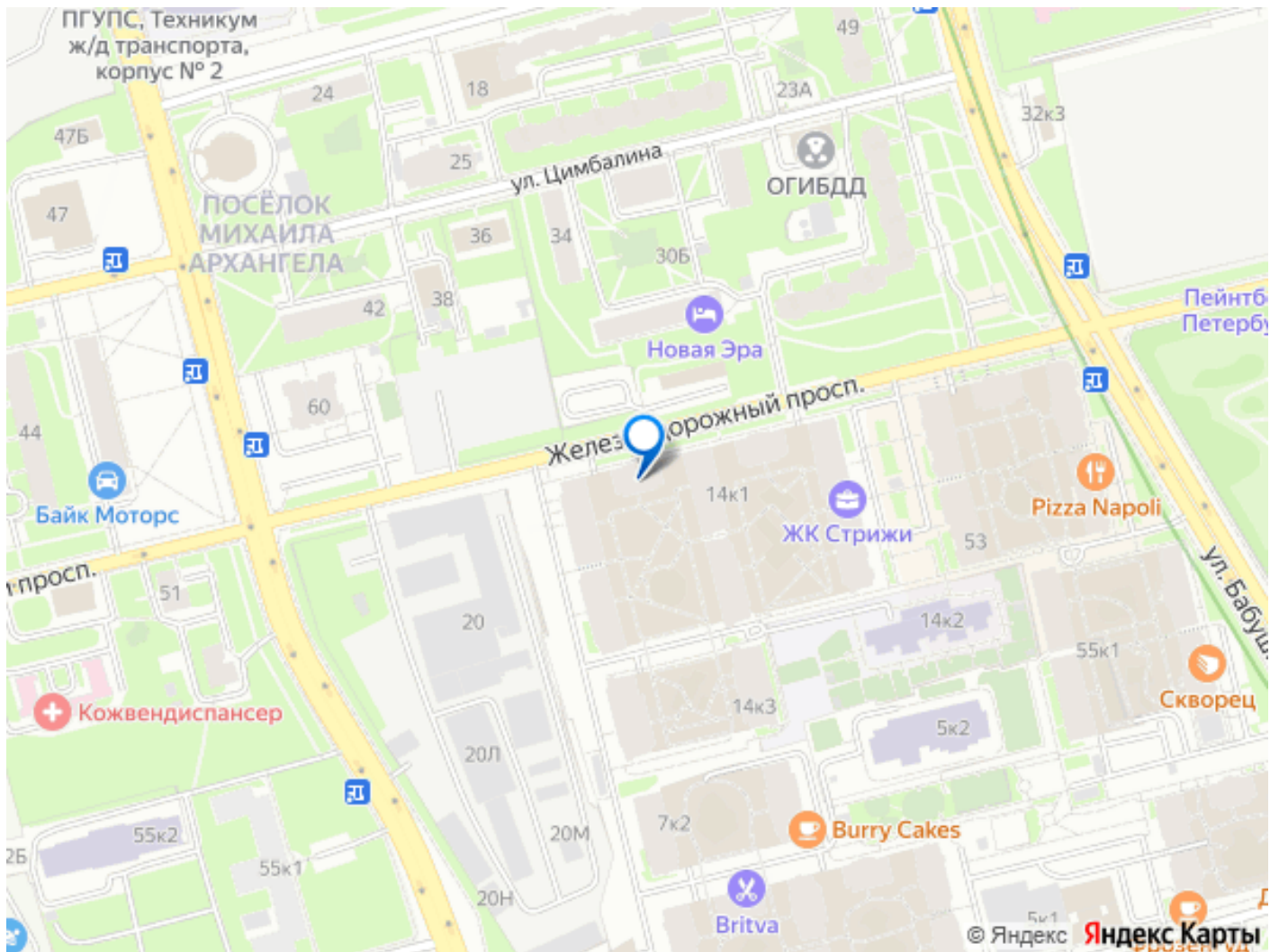
Номер объявления: 21307 - назовите его оператору. Предлагаю вам к приобретению с уникальной планировкой, светлую и уютную квартиру студию в ЖК«Стрижи в Невском». Жилой комплекс расположен в пешей доступности от станции метро Ломоносовская и находится у парка им. Бабушкина, в 500 метрах от берега Невы. Это самая зеленая часть данной локации. Близость к метро дает преимущество как для самостоятельного проживания, так и для сдачи в аренду. Монолитный дом 2021 года постройки с вентилируемыми фасадами. Самый надежный застройщик «Setl Group». Парящие дворы на стилобатах, расположенные на уровне 2 этажа, оснащены детскими и спортивными площадками. Закрытый двор, видеонаблюдение, подземный паркинг. В доме на первом этаже расположена коммерция (магазины, кафе, озон, WB, салоны красоты). О квартире: Большая комната правильной формы 18,88м2. В комнате 2 окна, что дает много света. В комнате установлена встроенная качественная кухня с техникой, распашной

шкаф, двухспальная кровать и компактный диван, который раскладывается. Так же есть обеденная зона и телевизор. Данная планировка уникальна своей лоджией, она имеет правильную форму с панорамным остеклением в пол, площадь лоджии 8,64м2. При желании из лоджии можно сделать комнату. Прихожая 2,5 м.2, В прихожей установлен встроенный до потолка зеркальный шкаф купе. Ванная 3,25 м.2, в ванной установлена душевая кабина, и стиральная машина автомат. Квартира чистая, в идеальном состоянии. Вся мебель и текстиль изготавливали по индивидуальному заказу. Все остается новому собственнику, квартира никаких вложений не требует, заезжай и живи. Прямая продажа. Один взрослый собственник. Без обременений. Полная стоимость в договоре.

Зарегистрированных нет. Все документы готовы к сделке. Помощь в одобрении ипотеки для покупателя, услуга бесплатная. Не упустите свой шанс стать собственником данной квартиры! Звоните, записывайтесь на просмотр! Покажем в удобное для вас время.







Move.ru - вся недвижимость России