

Создано: 21.10.2025 в 16:26

Обновлено: 28.01.2026 в 01:38

**Санкт-Петербург, 26-я Васильевского
острова линия, 1к1**

17 221 365 ₽

Санкт-Петербург, 26-я Васильевского острова линия, 1к1

Округ

[СПБ, Василеостровский район](#)

Квартира

Высота потолков

3 м

Жилая площадь

17 м²

Общая площадь

23.77 м²

Этаж

5/7

Детали объекта

Тип сделки

Продам

Раздел

[Квартиры](#)

Тип балкона

лоджия

Ремонт

с отделкой

Квартира в новостройке

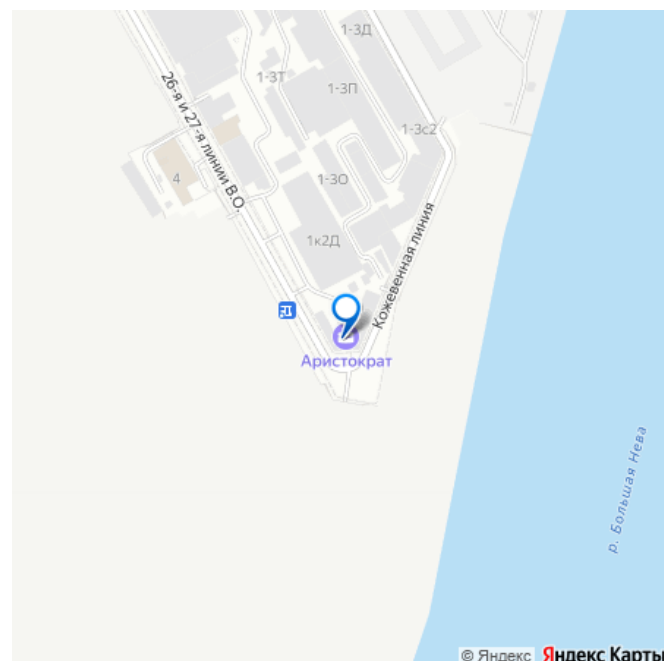
да

Год сдачи

<https://spb.move.ru/objects/9285910231>

**Петербургская Недвижимость,
Петербургская Недвижимость
79927013325**

для заметок



Покупка в ипотеку

да

возможна ипотека, лифт

Описание

Продается уютная студия от застройщика в жилом комплексе «Аристократ» в уютном Василеостровском районе. До метро можно добраться пешком всего за 10 минут.

Удобная, классическая, функциональная европланировка, просторная прихожая 3.33 м². Общая площадь студии - 23.77 м², жилая 17.04 м², высота потолка 3 м. Квартира продается с отделкой «NORD LINE BUSINESS».

Что особенного в ЖК «Аристократ»? •

Васильевский остров - историческая локация с современными культурными кластерами •

Индивидуальный облик каждого корпуса в единой архитектурной концепции • 7

парадных лобби с потолками до 7-ми метров

• Цветущие сады, зеленые гостиные,

фонтаны • Клуб резидентов «Аристократ»:

фитнес-клуб, коворкинг, гостиная с роялем,

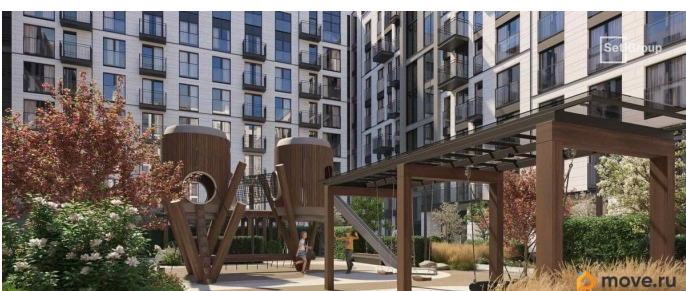
детский центр с кинотеатром •

Технологичная среда на территории, в доме и

в квартире • Премиальная отделка квартир -

Nord line business



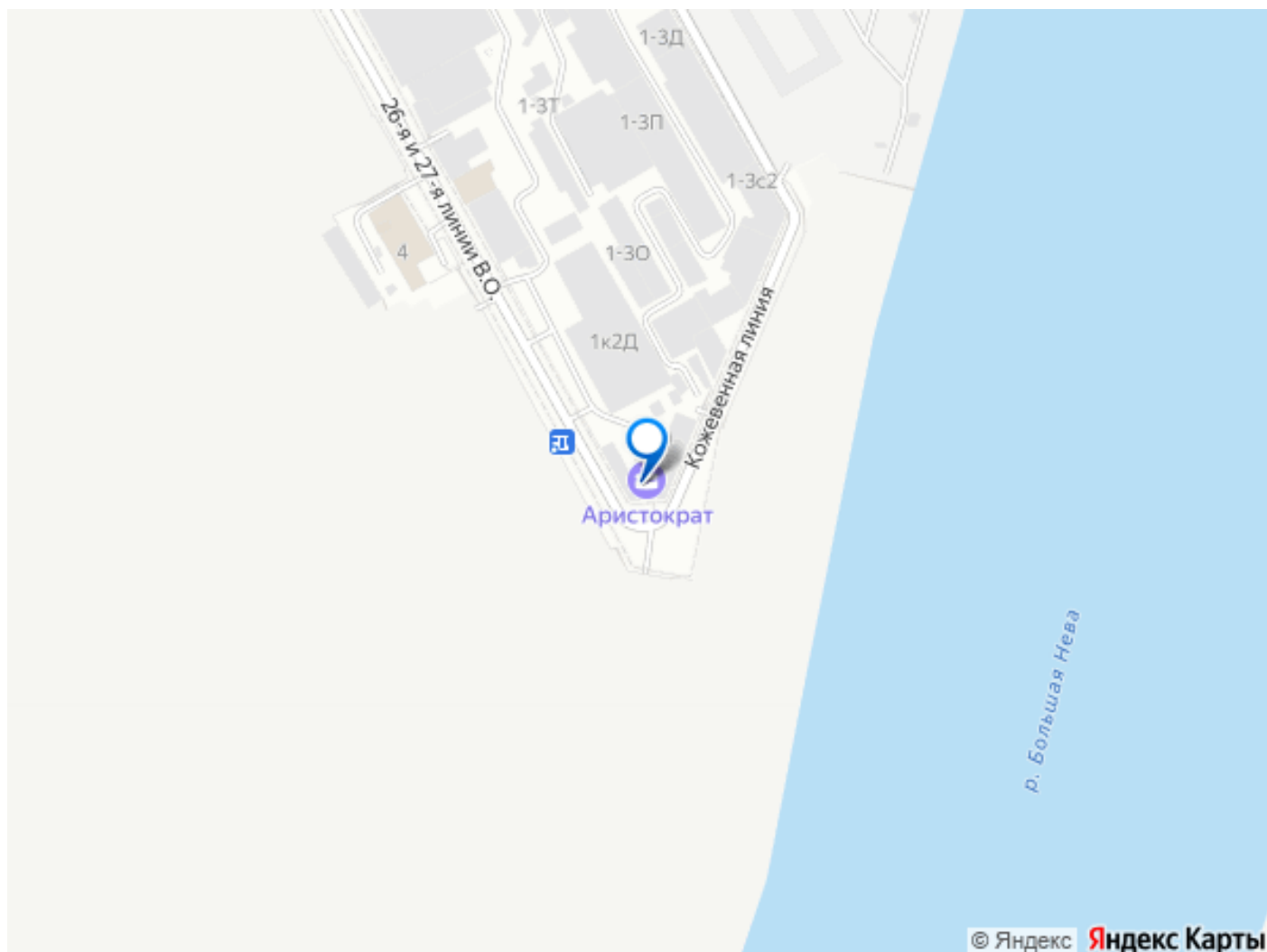


Петербургская
Недвижимость

Студия, 23.77м²

- Кол-во комнат 1
- Этаж 5 из 7
- Общая площадь 23.77м²
- Жилая площадь 17.04м²





Move.ru - вся недвижимость России