

🕒 Создано: 01.01.2026 в 01:55

🔄 Обновлено: 04.04.2026 в 21:56

**Санкт-Петербург, Полюстровский
проспект, 87к1**

13 022 372 ₺

Санкт-Петербург, Полюстровский проспект, 87к1

Округ

[СПБ, Калининский район](#)

Улица

[проспект Полюстровский](#)

Квартира

Высота потолков

2.7 м

Жилая площадь

10.2 м²

Площадь кухни

5 м²

Общая площадь

23.79 м²

Этаж

2/13

Детали объекта

Тип сделки

Продам

Раздел

[Квартиры](#)

Тип балкона

балкон

Тип санузла

<https://spb.move.ru/objects/9293118468>

**Петербургская Строительная
Компания, Петербургская
Строительная Компания**
79325028296

для заметок



совмещенный

Вид из окна

во двор

Ремонт

с отделкой

Квартира в новостройке

да

Год сдачи

1 квартал 2026 г.

Покупка в ипотеку

да

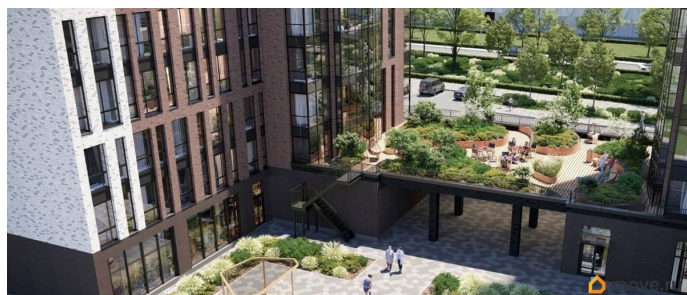
возможна ипотека, лифт

Описание

1-комн. квартира-студия от застройщика с отделкой в ЖК «RESPECT» на 2 этаже. Общая площадь: 23.79 кв.м., площадь гостиной 15.22 кв.м., из которых 5 кв.м. выделено под кухонную зону. Все окна выходят на одну сторону. В квартире один балкон, один совмещенный санузел. Высота потолков 2.7 м. Дом монолитный, многоподъездный, высотой 13 этажей. Квартира находится в 1-й секции в корпусе 2. На этаже 7 квартир. В подъезде 1 пассажирский и 1 грузовой лифт. Окончание строительства - 1 квартал 2026 года. Оформление сделки по договору долевого участия. В шаговой доступности от жилого комплекса находятся станции метро (расстояние по прямой): «Лесная» (800 м), «Площадь Мужества» (1.4 км), «Выборгская» (1.9 км), также недалеко от этого корпуса расположены станции метро: «Академическая», «Политехническая». Жилой квартал «RESPECT» строится на Полюстровском пр, 87, в одной из самых

востребованных локаций Петербурга. В 10 минутах пешком - метро «Лесная» и в 10 минутах на транспорте - Петроградская сторона. Высота домов от 7 до 13 этажей. Квартиры сдаются с отделкой white box и с чистовой отделкой. На территории Respect строится школа на 1125 учащихся и детский сад на 240 мест. Запроектированы собственная газовая котельная, закрытая территория, дворы без машин и подземные паркинги с лифтами. В проекте предусмотрены трапециевидные балконы или остекленные лоджии, которые, с одной стороны, исключают монотонность фасада, являясь декоративными элементами, с другой дополнительным функциональным пространством в квартирах. Цветовая гармония фасадов каждого дома раскрывает характер квартала. Коричневый цвет клинкерного кирпича со структурой водяных штрихов — цвет уюта и безопасности, сдержанности и надёжности. Вентилируемые фасады облицованы клинкерным кирпичом. Его высокая прочность позволяет давать 100 лет гарантии на этот материал. Водопоглощение клинкерного кирпича составляет менее 5%, за счет чего у него высокая теплопроводность и прочность. В квартале запроектированы внутренние закрытые территории дворов домов без доступа автомобилей и безбарьерная среда для велосипедистов и колясок. Предусмотрены IP-домофония с функцией дистанционного открывания калиток и парадных, а также дистанционный сбор показаний счетчиков и мобильное приложение для жителей. Для безопасности жителей квартала - круглосуточное видеонаблюдение и служба охраны. В каждой квартире предусмотрены внешние корзины для кондиционеров. Вся территория

квартала будет связана единой концепцией благоустройства, разработанной ландшафтным бюро L.BURO. На эксплуатируемой кровле на уровне первого этажа в домах 1 и 4 будут обустроены общественные видовые террасы. Это станет не только привлекательным местом с красивым видом, но и удобным, многофункциональным пространством. Дизайн парадных зон и входных групп - сочетание лаконичности отделки и декоративных элементов с текстурами из натурального камня и дерева с приглушенной подсветкой теплым светом. Во входных группах расположены гостевые зоны с м

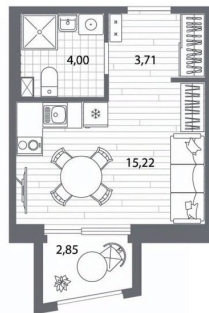




RESPECT

Студия
23,79 м²

- С отделкой
 - Линейная планировка
- Передача ключей
в 1 кв. 2026 г.



Корпус №2/2 Этаж 2/12 23,79 м² Выб move.ru

