

Создано: 20.09.2025 в 00:51

Обновлено: 04.01.2026 в 17:10

Санкт-Петербург, Октябрьская  
набережная, 126к3

4 730 000 ₽

Санкт-Петербург, Октябрьская набережная, 126к3

Округ

[СПБ, Невский район](#)

## Квартира

Высота потолков

2.7 м

Жилая площадь

14 м<sup>2</sup>

Площадь кухни

4 м<sup>2</sup>

Общая площадь

23.7 м<sup>2</sup>

Этаж

11/19

## Детали объекта

Тип сделки

Продам

Раздел

[Квартиры](#)

Тип балкона

балкон

Тип санузла

совмещенный

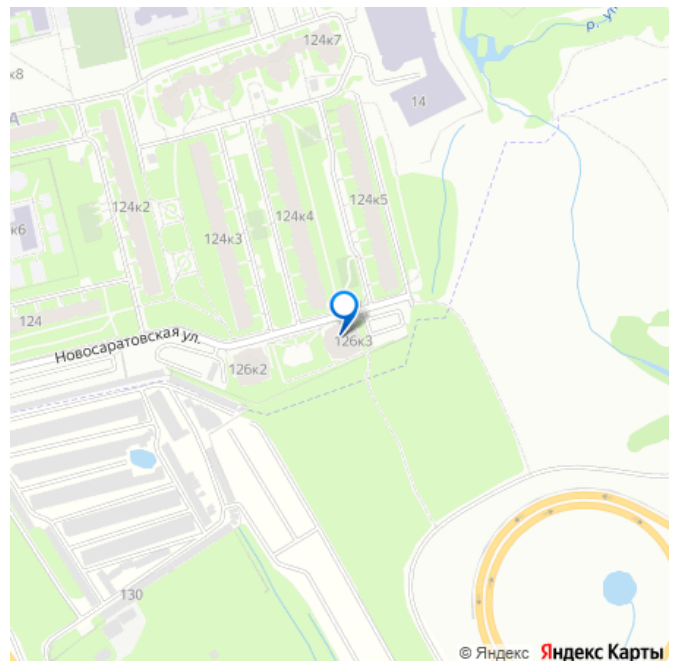
Вид из окна

<https://spb.move.ru/objects/9285067213>

Светлана Курбанова, Светлана  
Курбанова

79119811524

для заметок



во двор

Ремонт

евро

Квартира в новостройке

да

Год сдачи

2 квартал 2010 г.

Покупка в ипотеку

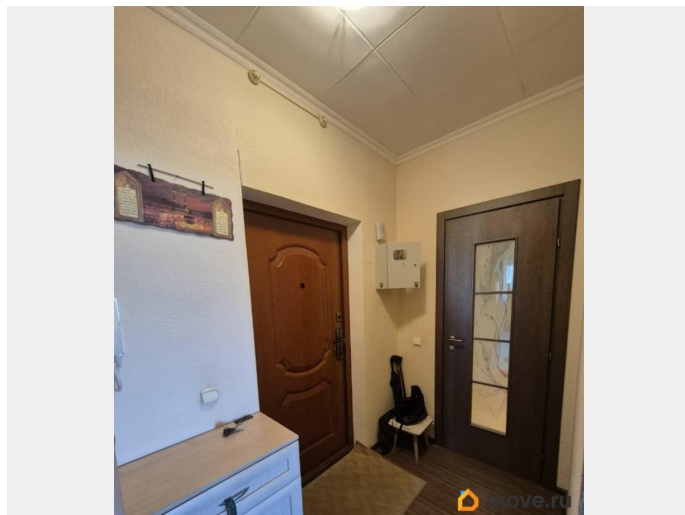
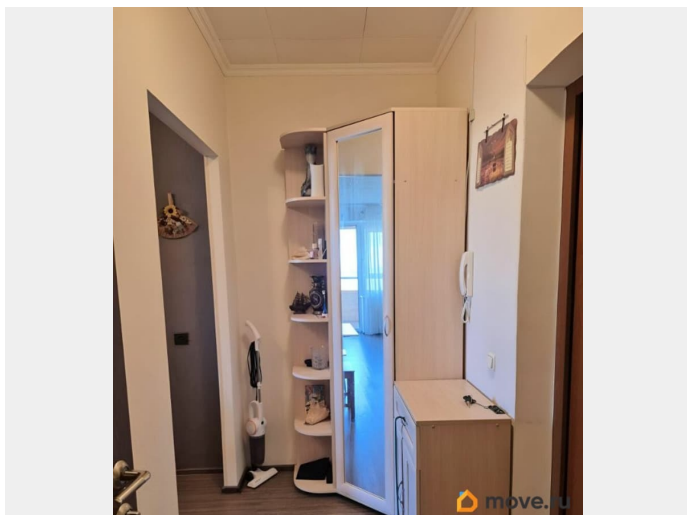
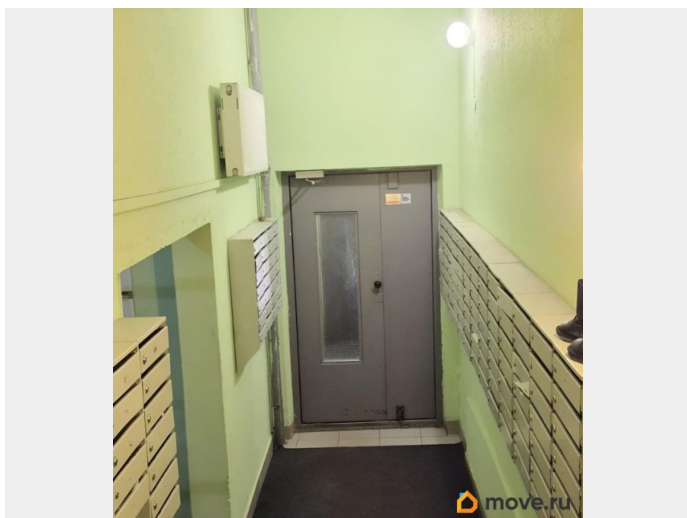
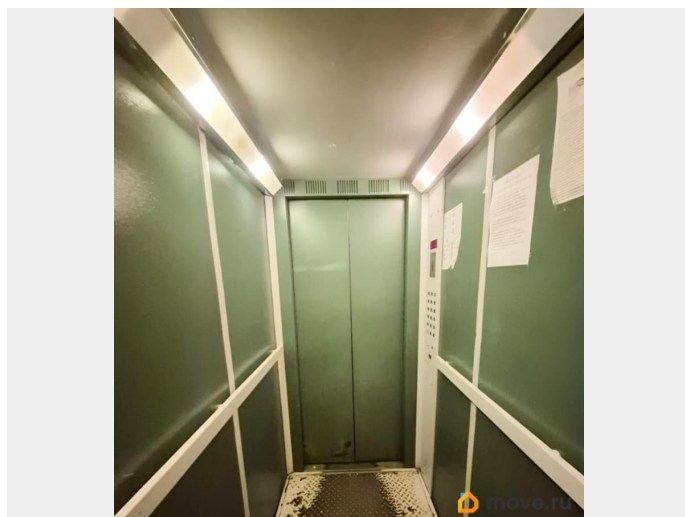
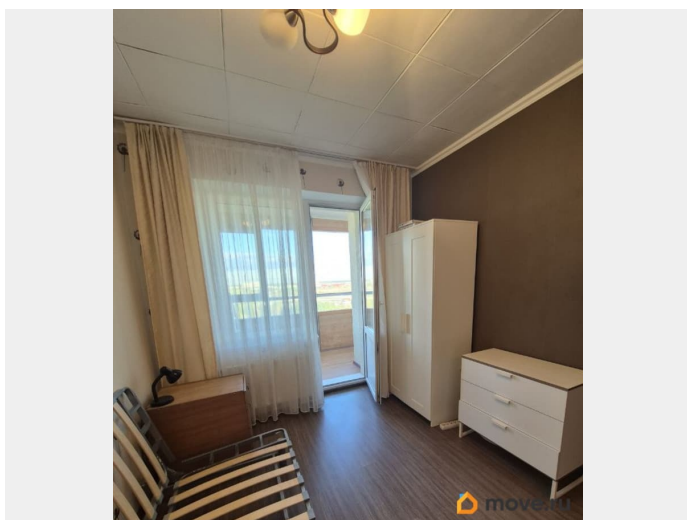
да

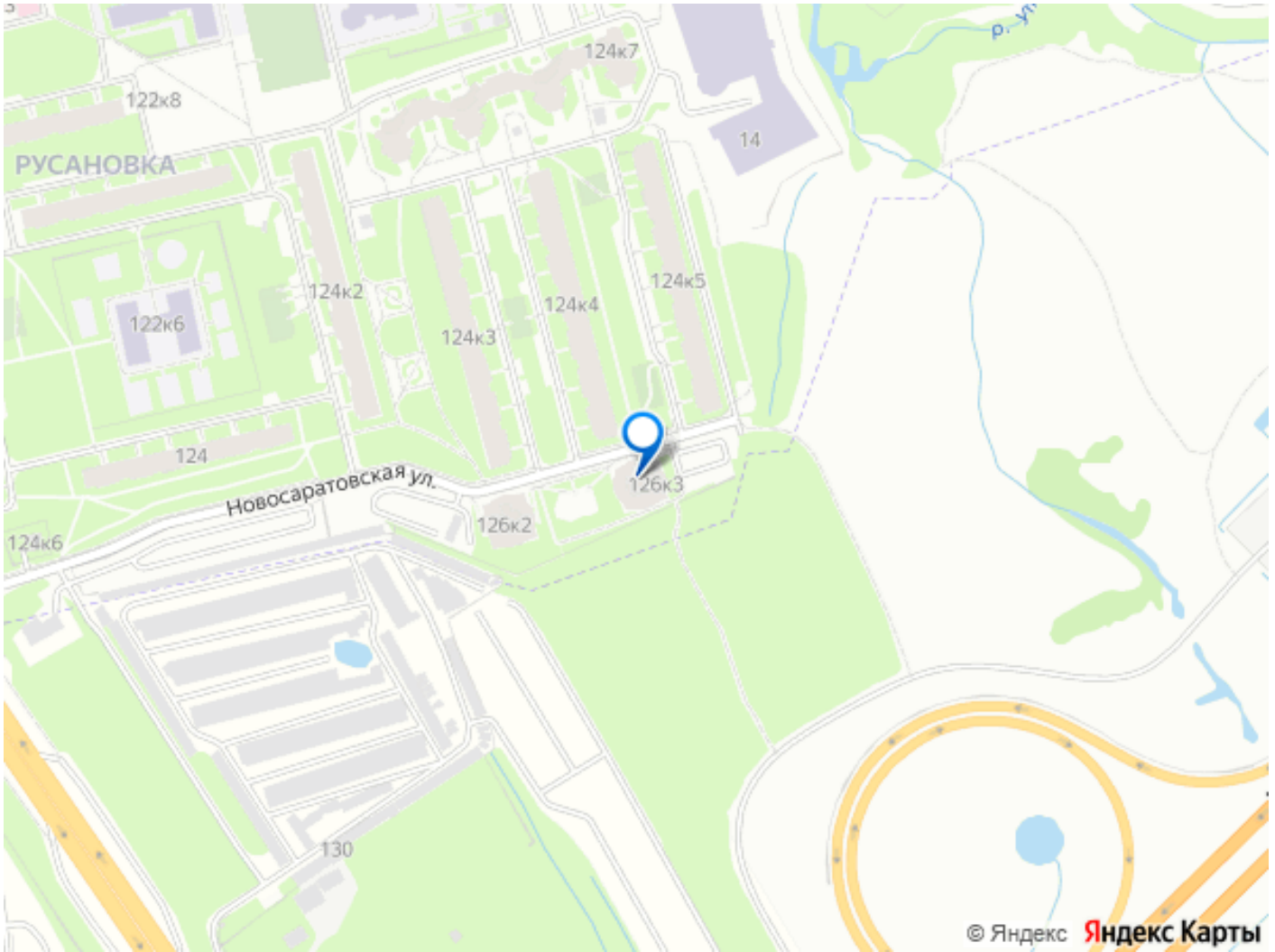
возможна ипотека, лифт, парковка

## Описание

Продаётся квартира- студия в Санкт-Петербурге в Невском районе на Октябрьской набережной, дом 126, корпус 3 , общей площадью : 23.7м², из которых жилая площадь 13 м², а кухня — 5 кв.м., коридор - 3кв.м. Квартира расположена на 11-ом этаже кирпичного дома, построенного в 2010 году, и идеально подойдет как для проживания, так и для сдачи в аренду. Квартира удачной планировки:разделена на две зоны : жилую и кухню . Совмещенный санузел,в котором установлена душевая кабина. Квартира чистая, теплая .В квартире есть остекленный большой балкон, из которого открывается прекрасный вид. Окна выходят в благоустроенный двор. Дом под управлением ТСЖ» Ривер Хаус», поэтому парадная всегда чистая и без запахов, диспетчер круглосуточно.. Приличные соседи. В шаговой доступности расположены продуктовые магазины, Рядом есть детские сады, школы . Зеленая зона есть парковка закрытая ,только для жителей дома. Рядом выезд на КАД . Всего 30 минут на машине до центра Санкт-Петербурга! Рядом остановка

общественного транспорта. Всего в 20 минутах транспортом можно доехать до двух станций метро - Ломоносовская и « улица Дыбенко ». Квартира принадлежит одному взрослому собственнику , обременений нет. Подходит для ипотеки. В собственности с 2025 года.. Звоните, ответу на дополнительные вопросы , договоримся о просмотре.





Move.ru - вся недвижимость России