

Создано: 29.05.2025 в 10:48

Обновлено: 12.01.2026 в 14:29

Агент

79812615026

Санкт-Петербург, Уральская улица, 21к2

9 100 000 ₽

Санкт-Петербург, Уральская улица, 21к2

Округ

[СПБ, Василеостровский район](#)

Улица

[улица Уральская](#)

Квартира

Высота потолков

2.9 м

Жилая площадь

18.1 м²

Общая площадь

23.7 м²

Этаж

12/14

Детали объекта

Тип сделки

Продам

Раздел

[Квартиры](#)

Тип балкона

лоджия

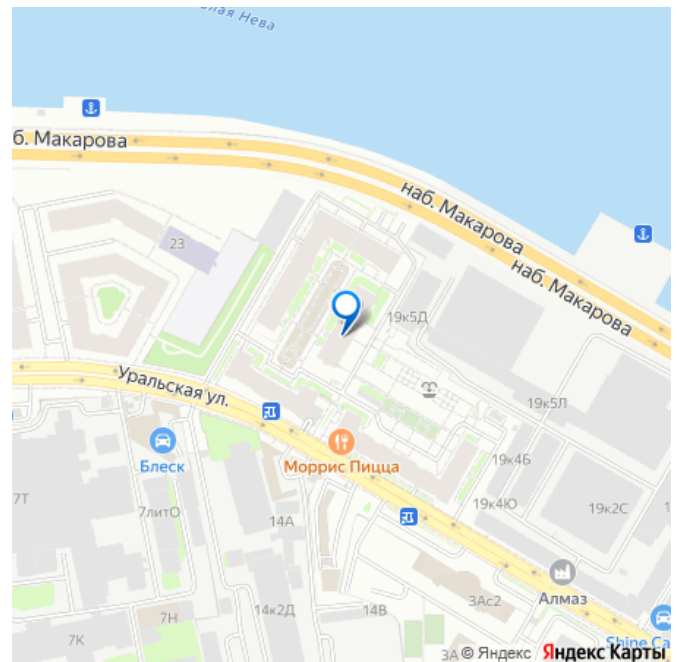
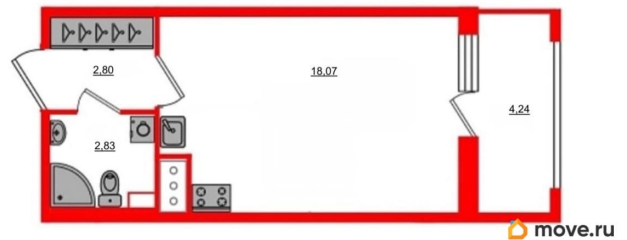
Тип санузла

совмещенный

Вид из окна

во двор

для заметок



Ремонт

косметический

Квартира в новостройке

да

Год сдачи

2 квартал 2021 г.

Покупка в ипотеку

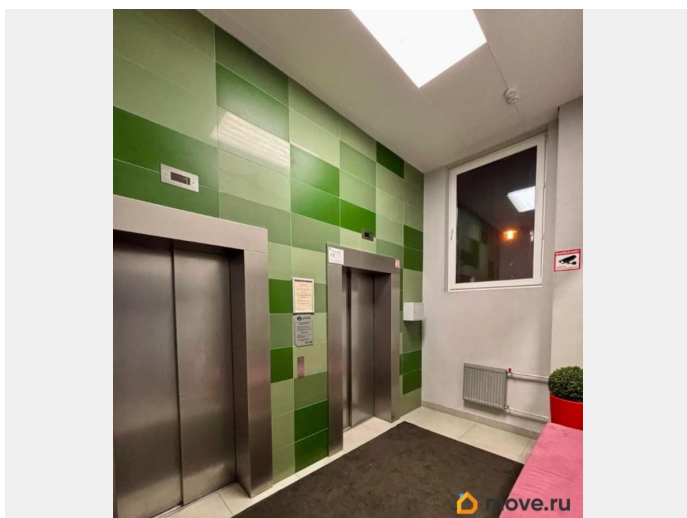
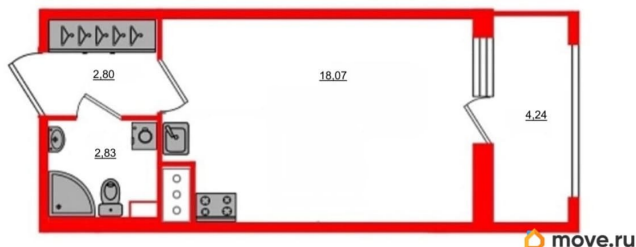
да

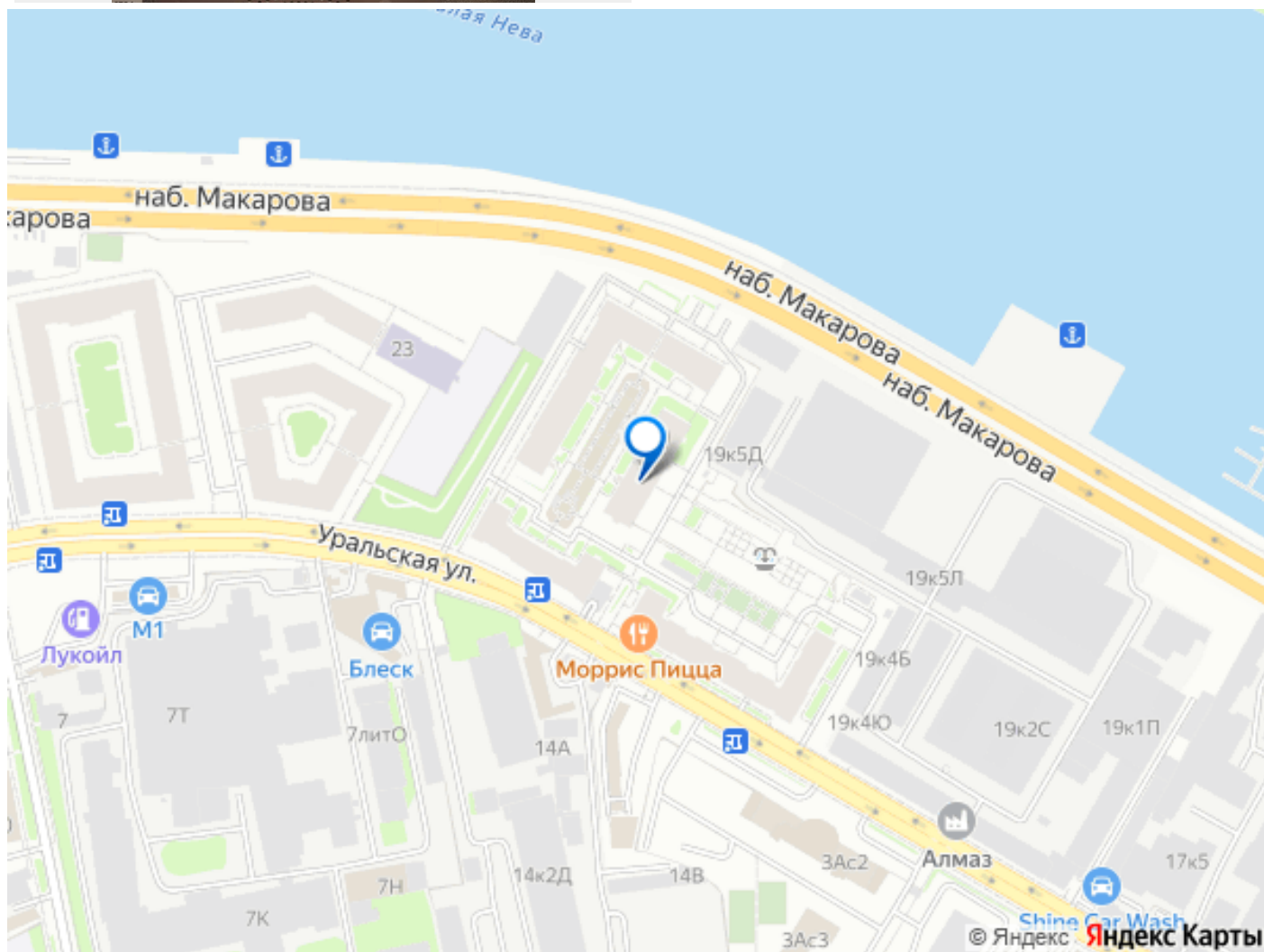
возможна ипотека, лифт, парковка

Описание

Прямая продажа! Срочно! ЖК «Эмеральд на Малой Неве» - Санкт-Петербург, Уральская ул., 21к2. Возможна продажа ПАРКИНГА, принадлежащего собственнику квартиры. Квартира расположена на последнем, 12-м этаже дома, что обеспечивает отличные виды из окна на многие достопримечательности города. В охраняемом дворе фонтан, детская, спортивная площадки. Парадная и лифты - под видеонаблюдением. Входная группа содержится в чистоте. Ремонт от застройщика, состояние идеальное. Высота потолков — 2.9 метра. Окна выходят во двор, включая дальнюю перспективу на город. Планировка студии позволяет максимально эффективно использовать пространство. на лоджии обустроено уютное место для отдыха. Управляющая компания содержит дом и закрытую, охраняемую территорию в хорошем состоянии. Есть пассажирский и грузовой лифты, что удобно для перевозки крупногабаритных вещей. Для автомобилистов предусмотрена подземная парковка. Есть пандус для удобства перемещения. В шаговой доступности от дома — школы, детские сады, магазины, что

делает расположение особенно удобным для семей. До станции метро «Приморская» можно пройти пешком за 21 минуту, что позволяет быстро добраться до центра города. Документы готовы к сделке, обременений нет. Возможна покупка в ипотеку.





Move.ru - вся недвижимость России