

Создано: 21.01.2026 в 20:11

Обновлено: 12.02.2026 в 11:57

**Санкт-Петербург, Октябрьская
набережная, Корпус 1.1**

9 900 059 ₽

Санкт-Петербург, Октябрьская набережная, Корпус 1.1

Округ

[СПБ, Невский район](#)

Квартира

Высота потолков

2.77 м

Жилая площадь

15.8 м²

Общая площадь

23.7 м²

Этаж

7/12

Детали объекта

Тип сделки

Продам

Раздел

[Квартиры](#)

Тип балкона

лоджия

Ремонт

с отделкой

Квартира в новостройке


да

Год сдачи

<https://spb.move.ru/objects/9288154621>

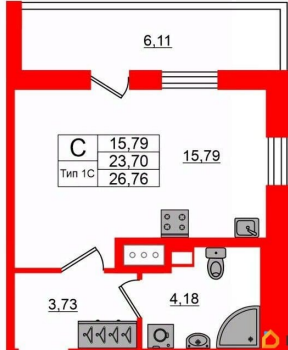
**Петербургская Недвижимость,
Петербургская Недвижимость
79675650457**

для заметок



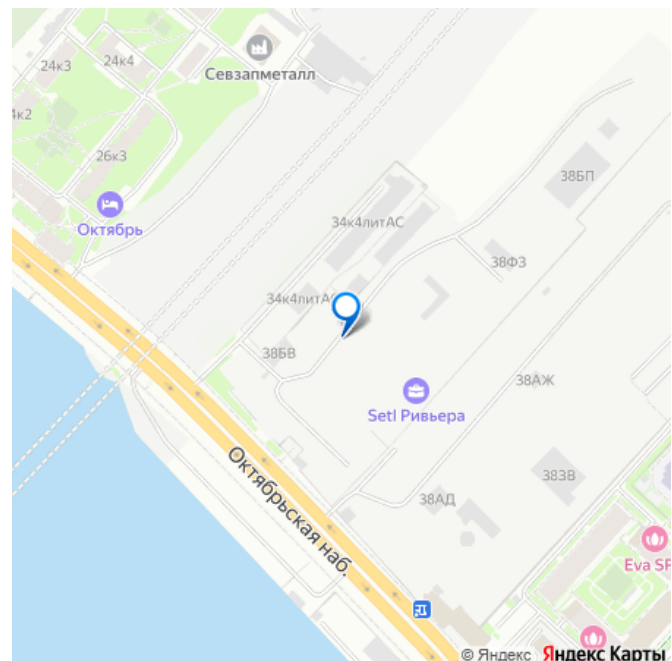
Студия, 23.7м²

- Кол-во комнат: 1
- Этаж: 7 из 12
- Общая площадь: 23.7м²
- Жилая площадь: 15.79м²



6.11, 15.79, 3.73, 4.18

С 15.79, 23.70, 26.76
Тип 1С



1 квартал 2028 г.

Покупка в ипотеку

да

возможна ипотека, лифт

Описание

Продается уютная студия от застройщика в жилом комплексе «Setl Ривьера» в активно развивающемся Невском районе. До метро можно добраться на транспорте всего за 10 минут. Удобная, классическая, функциональная европланировка, просторная прихожая 3.73 м?. Общая площадь студии - 23.7 м?, жилая 15.79 м?, высота потолка 2.77 м. Квартира продается с отделкой «Норд Лайн светлый плюс». Что особенного в ЖК «Setl Ривьера»? • Первая береговая линия Невы. 5 км до центра Петербурга • «Активити парк» - пространство для занятий спортом и отдыха. «Ривьера парк» с променадом и панорамной ротондой • Масштабные дворы 10 000 кв.м. с авторским ландшафтным дизайном • Двухуровневые единые входные группы • Видовые квартиры с террасами, каминами и саунами

Питербургская Недвижимость



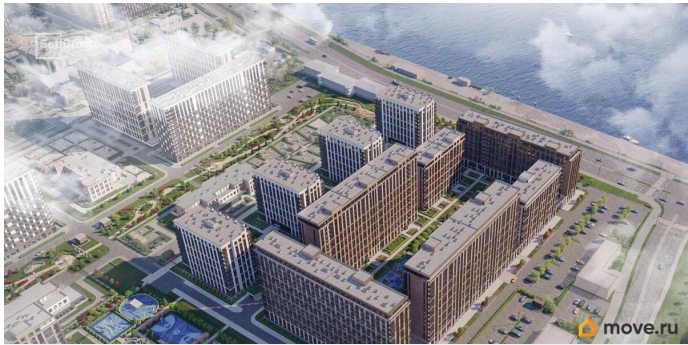
Студия, 23.7м²

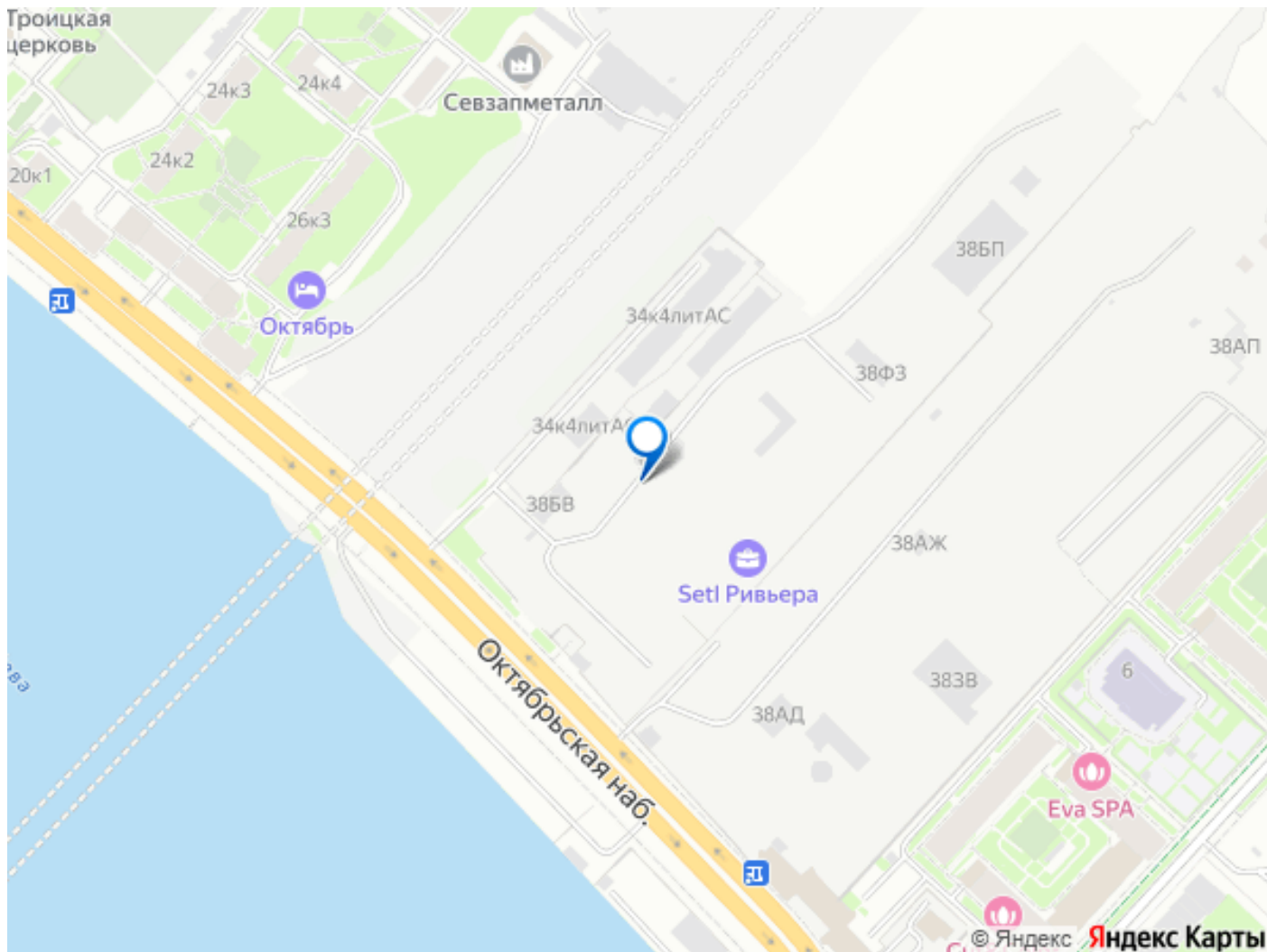
- Кол-во комнат 1
- Этаж 7 из 12
- Общая площадь 23.7м²
- Жилая площадь 15.79м²



move.ru







Move.ru - вся недвижимость России