

🕒 Создано: 06.04.2026 в 20:19

🔄 Обновлено: 06.04.2026 в 20:38

**Санкт-Петербург, Октябрьская
набережная, Корпус 1.1**

9 900 059 ₹

Санкт-Петербург, Октябрьская набережная, Корпус 1.1

Округ

[СПБ, Невский район](#)

Квартира

Высота потолков

2.77 м

Жилая площадь

15.8 м²

Общая площадь

23.7 м²

Этаж

6/12

Детали объекта

Тип сделки

Продам

Раздел

[Квартиры](#)

Тип балкона

лоджия

Ремонт

с отделкой

Квартира в новостройке


да

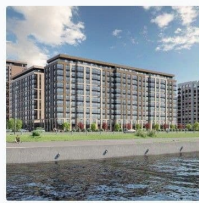
Год сдачи

<https://spb.move.ru/objects/9293382926>

**Петербургская Недвижимость,
Петербургская Недвижимость
79675650457**

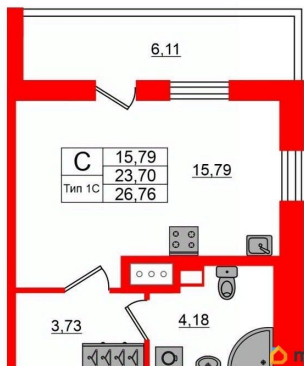
для заметок



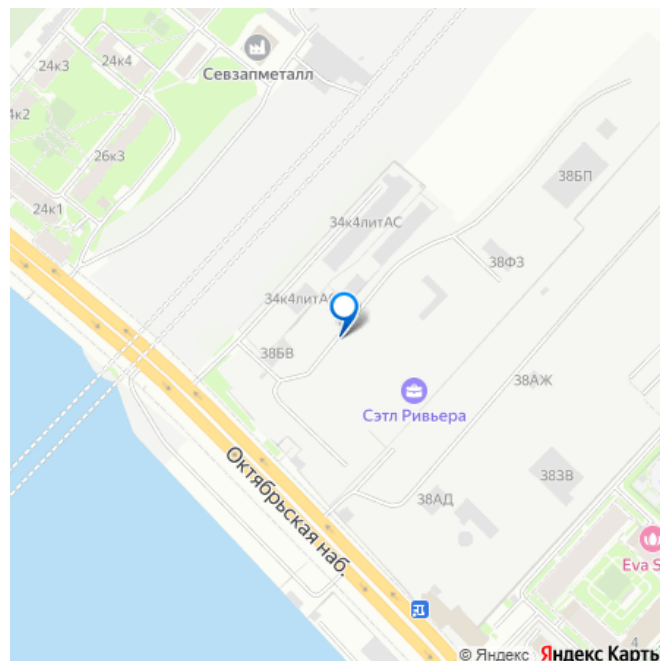


Студия, 23.7м²

- Кол-во комнат: 1
- Этаж: 6 из 12
- Общая площадь: 23.7м²
- Жилая площадь: 15.79м²



move.ru



Покупка в ипотеку


да

возможна ипотека, лифт

Описание

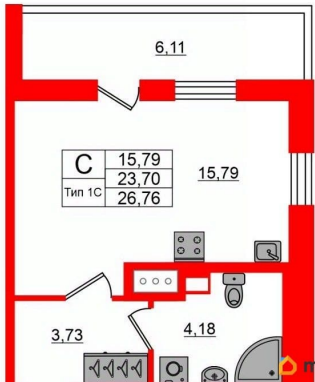
Продается уютная студия от застройщика в жилом комплексе «Сэтл Ривьера» в активно развивающемся Невском районе. До метро можно добраться на транспорте всего за 10 минут. Удобная, классическая, функциональная европланировка, просторная прихожая 3.73 м?. Общая площадь студии - 23.7 м?, жилая 15.79 м?, высота потолка 2.77 м. Квартира продается с отделкой «Норд Лайн серый плюс». Что особенного в ЖК «Сэтл Ривьера»? • Первая береговая линия Невы. 5 км до центра Петербурга • «Активити парк» - пространство для занятий спортом и отдыха. «Ривьера парк» с променадом и панорамной ротондой • Масштабные дворы 10 000 кв.м. с авторским ландшафтным дизайном • Двухуровневые единые входные группы • Видовые квартиры с террасами, каминами и саунами

Петербургская Недвижимость



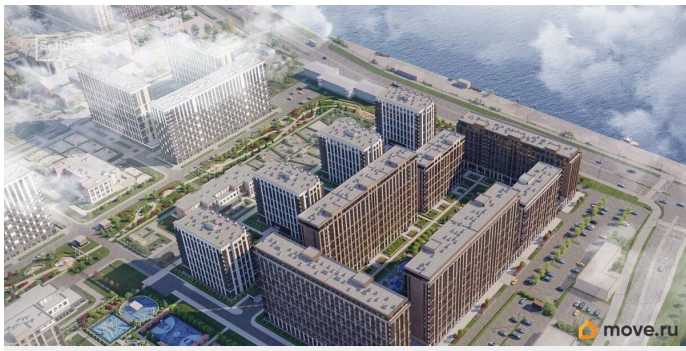
Студия, 23.7м²

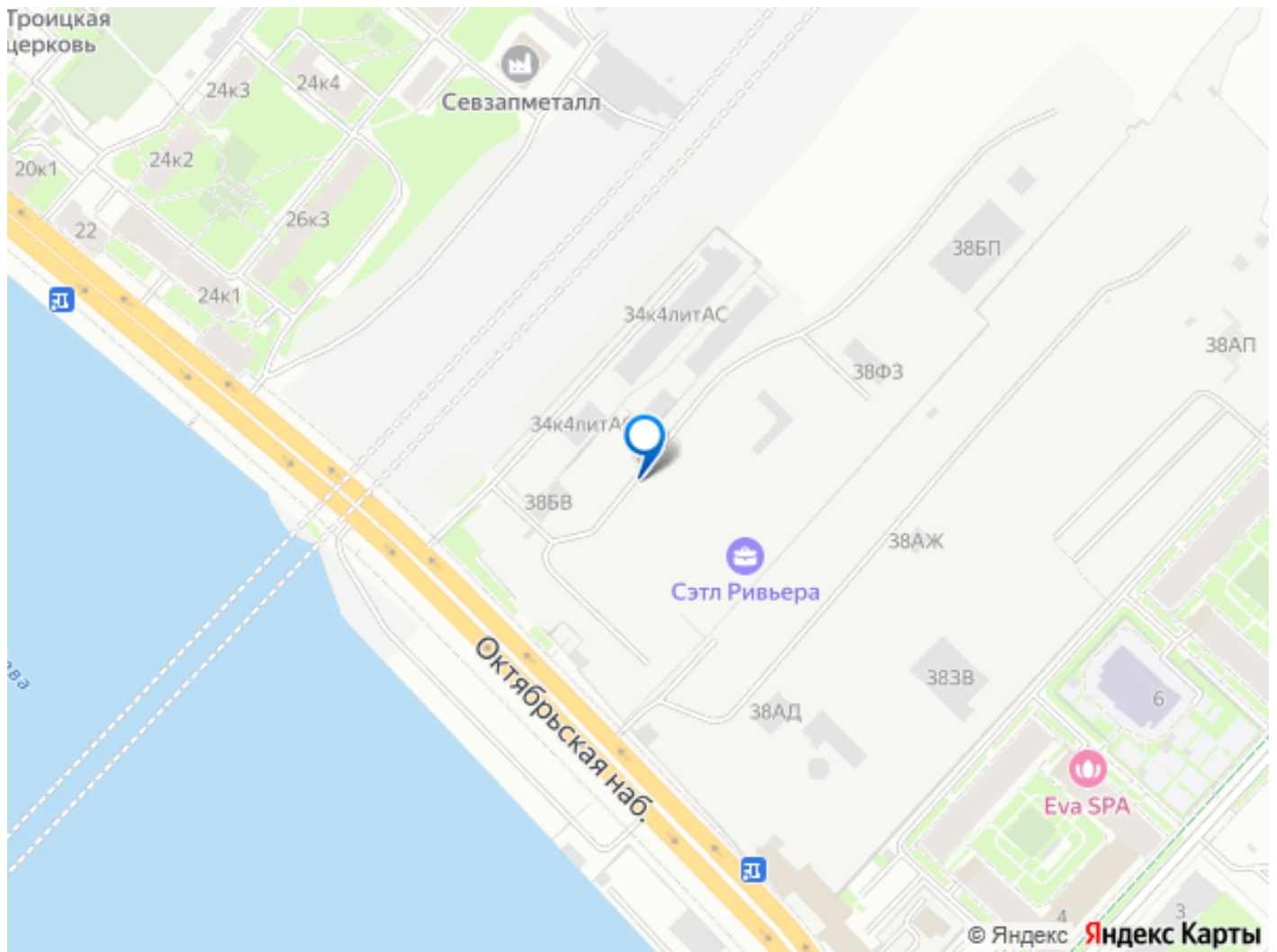
- Кол-во комнат 1
- Этаж 6 из 12
- Общая площадь 23.7м²
- Жилая площадь 15.79м²



move.ru







Move.ru - вся недвижимость России