

🕒 Создано: 09.04.2026 в 14:31

Обновлено: 09.04.2026 в 13:56

Сергей Салтыков, Адвекс

79117271637

Санкт-Петербург, Союзный проспект, 4

7 100 000 ₺

Санкт-Петербург, Союзный проспект, 4

Округ

[СПБ, Невский район](#)

Улица

[проспект Союзный](#)

Квартира

Жилая площадь

18.1 м²

Общая площадь

23.7 м²

Этаж

6/16

Детали объекта

Тип сделки

Продам

Раздел

[Квартиры](#)

Тип балкона

ЛОДЖИЯ

Квартира в новостройке

да

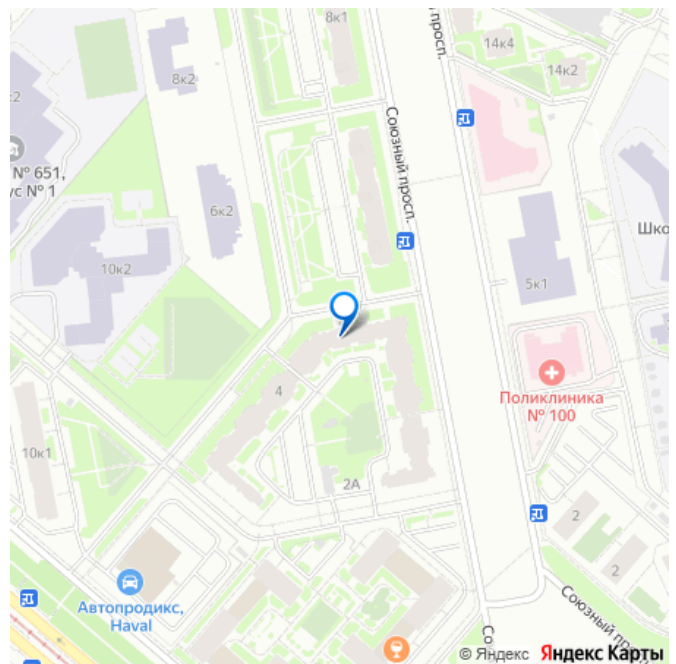
Год сдачи

4 квартал 2014 г.

Покупка в ипотеку

да

для заметок



Описание

ID: 1916785 Здравствуйте, рад предложить к продаже теплую, уютную и светлую квартиру-студию в современном доме 2014 года постройки в Санкт-Петербурге.

Квартира расположена на удобном 6 этаже и отлично подойдёт, как для собственного проживания, так и для сдачи в аренду.

Жилой комплекс Rio (Рио) — современный, монолитно-кирпичный дом комфорт-класса, возведенный девелопером Setl City. Дом отличается яркой разноцветной отделкой фасадов и увеличенными оконными проемами. Общая площадь квартиры — 23,7.

Плюс лоджия 4,3 м². Высота потолков 2,75 м, благодаря чему пространство ощущается более свободным и светлым. Можно сразу заехать и жить без дополнительных вложений. Холодильник, стиральная машина,

телевизор и если требуется мебель, все останется для Вас. Лоджия оборудована вместительным шкафом, также можно разместить мини спорт зал. Окна выходят на Лондон- Молл. Напротив дома две новые

поликлиники, детская и взрослая. Парковка всегда есть, много парковочных мест. В доме есть подземный паркинг, можно арендовать место не очень дорого и на лифте спускаться прямо к своей машине. Парадная

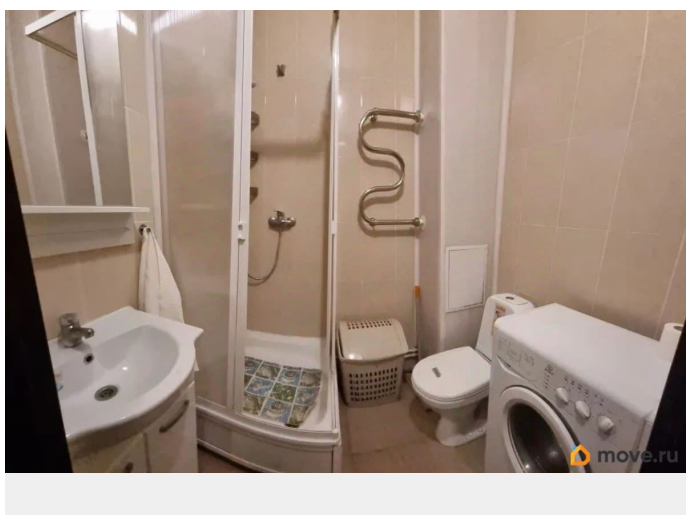
оборудована местами хранения колясок и велосипедов. Дом современный, ухоженный, оборудован двумя лифтами, грузовой конечно тоже есть. Прекрасная управляющая

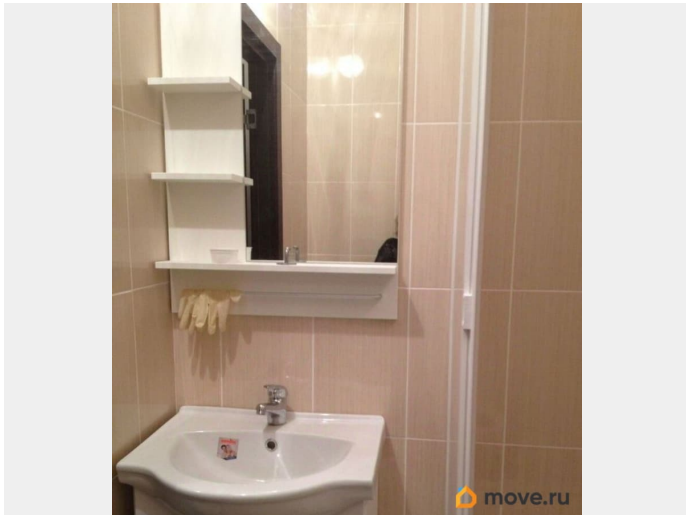
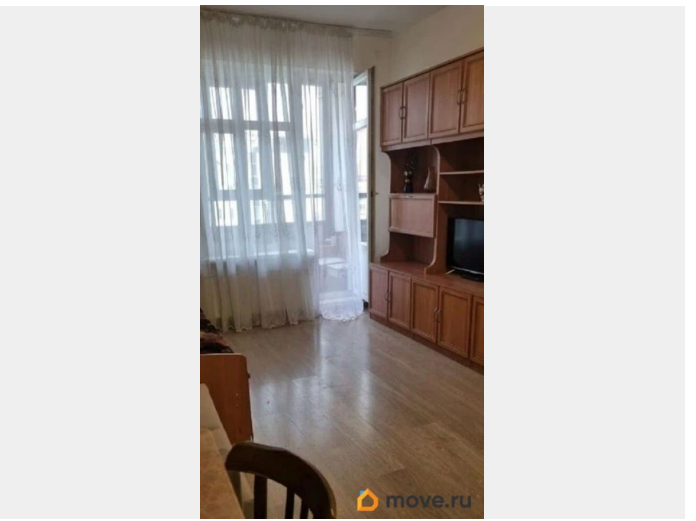
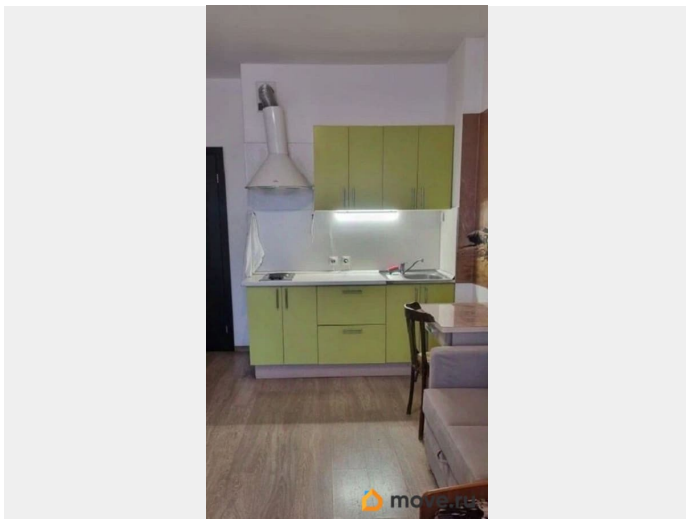
компания. Во дворе есть великолепная детская площадка и благоустроенная придомовая территория. В соседней парадной жилконтора и бухгалтерия.

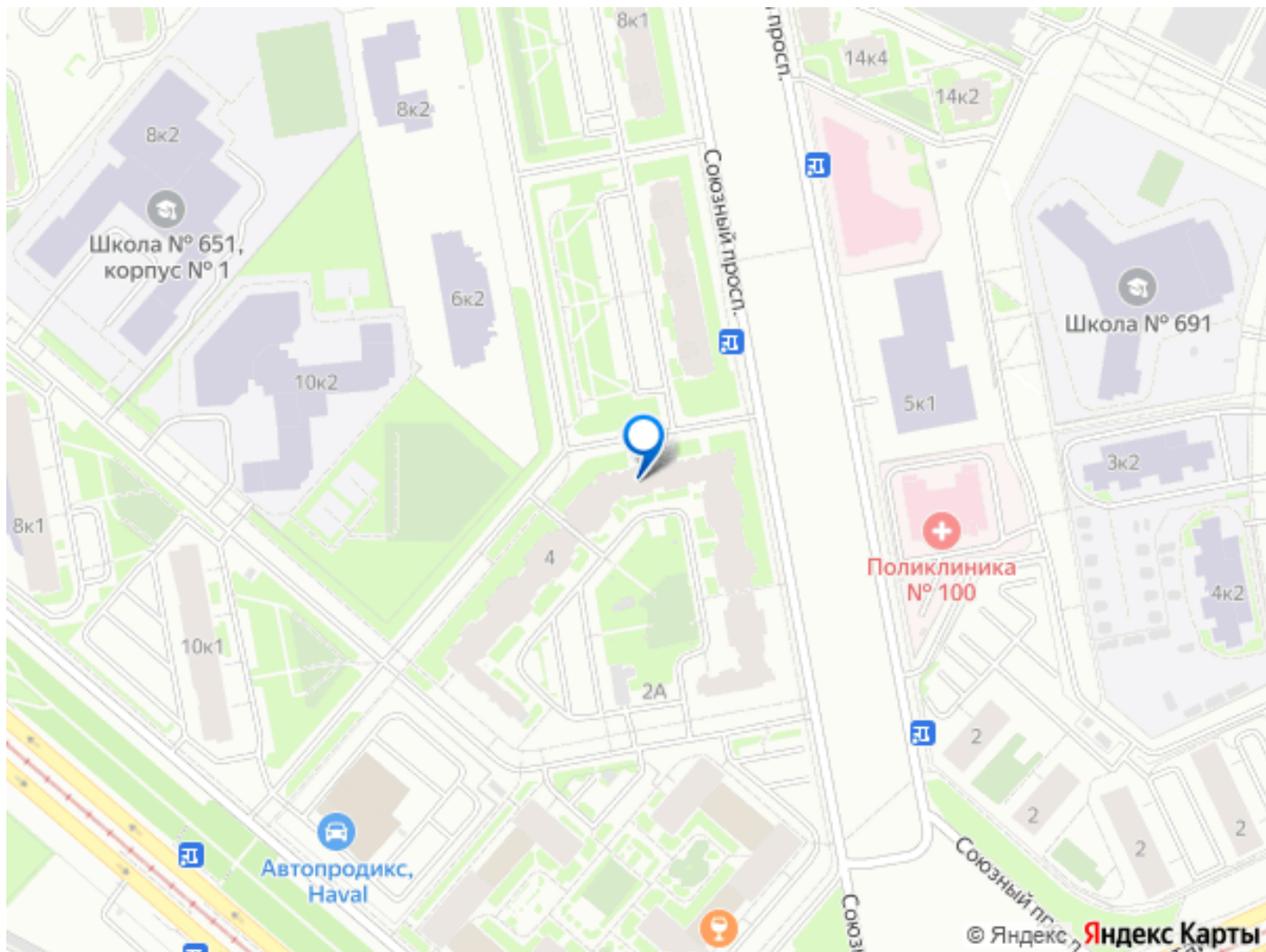
Локация более чем удачная: в шаговой

доступности находятся все популярные сетевые магазины, аптека, пекарни, ветаптека, торговый центр Лондон-Молл, Лемана-Про и все необходимые сервисы для комфортной жизни. До станции метро — Проспект Большевиков две остановки на трамвае или 10 минут пешком. Напротив дома автобусная и трамвайная остановка. Рядом исторический центр, всего 20 мин на общественном транспорте до Невского проспекта. Для автомобилистов удобный и быстрый выезд на КАД. Строится новая развязка, широтная магистраль, которая свяжет юго-запад с севером города.

Юридическая информация: два взрослых собственника (супруги), квартира без обременений, никто не зарегистрирован, полная стоимость в договоре. Объект подходит под ипотеку, материнский капитал и государственные жилищные сертификаты. Помогу с одобрением и реализацией Ваших мечт. Квартира полностью готова к продаже и ждёт своего нового владельца. **ЗВОНИТЕ ПРЯМО СЕЙЧАС И Я С УДОВОЛЬСТВИЕМ ПОКАЖУ И РАССКАЖУ ВСЁ О ДОМЕ И КВАРТИРЕ.**







Move.ru - вся недвижимость России