

Создано: 25.09.2025 в 12:30

Обновлено: 05.02.2026 в 13:35

Санкт-Петербург, дорога Торфяная, 17к4

**7 699 999 ₽**

Санкт-Петербург, дорога Торфяная, 17к4

Округ

[СПБ, Приморский район](#)

## Квартира

Высота потолков

2.8 м

Жилая площадь

13.8 м<sup>2</sup>

Площадь кухни

5 м<sup>2</sup>

Общая площадь

23.8 м<sup>2</sup>

Этаж

8/13

## Детали объекта

Тип сделки

Продам

Раздел

[Квартиры](#)

Тип балкона

лоджия

Тип санузла

совмещенный

Вид из окна

во двор

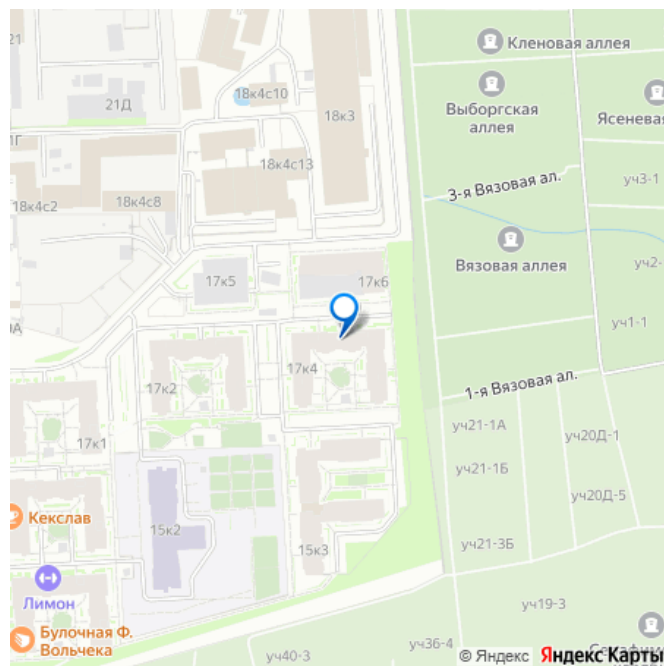
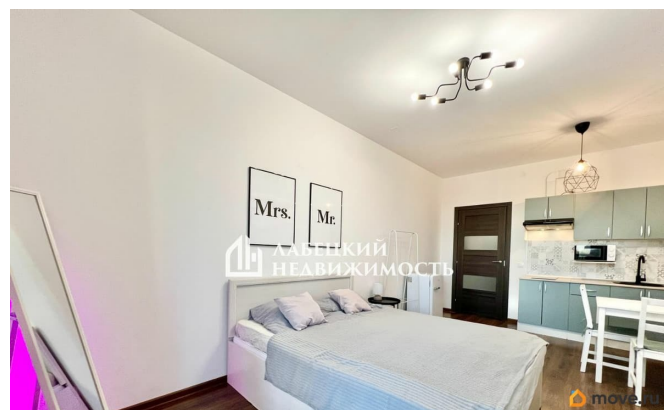
<https://spb.move.ru/objects/9285248417>

Ильнур Ахметшин, Лабецкий

Недвижимость

**79893575787**

для заметок



Ремонт

евро

Квартира в новостройке

да

Год сдачи

4 квартал 2020 г.

Покупка в ипотеку

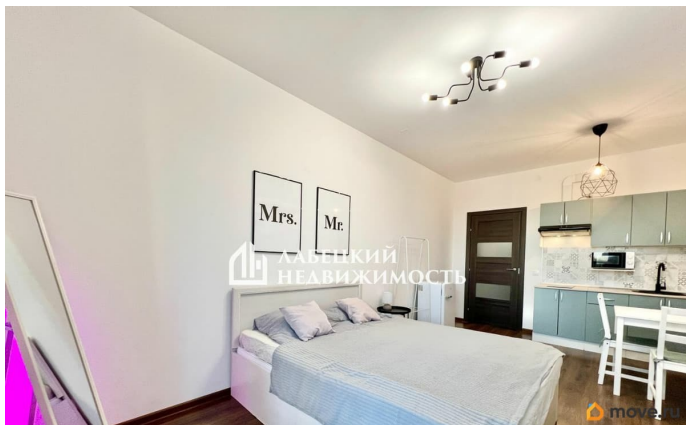
да

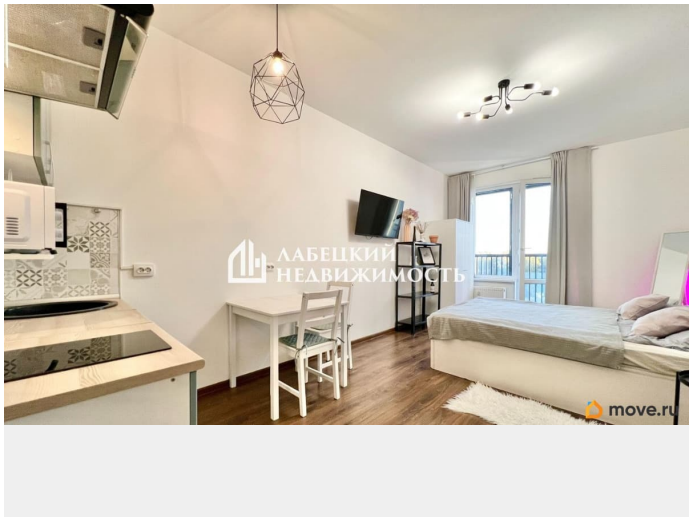
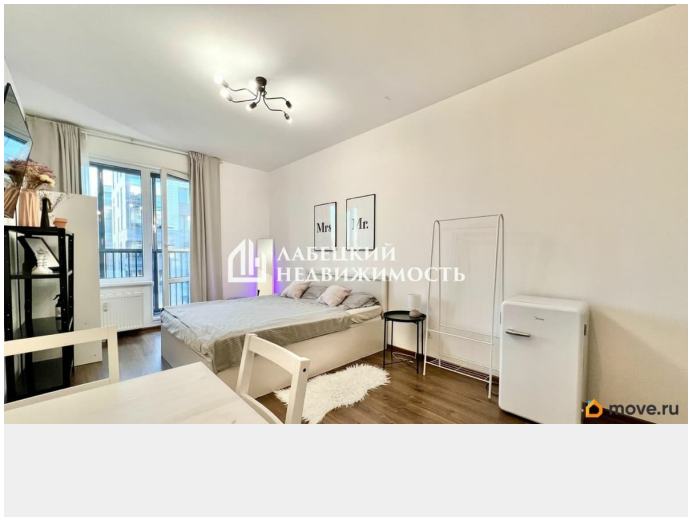
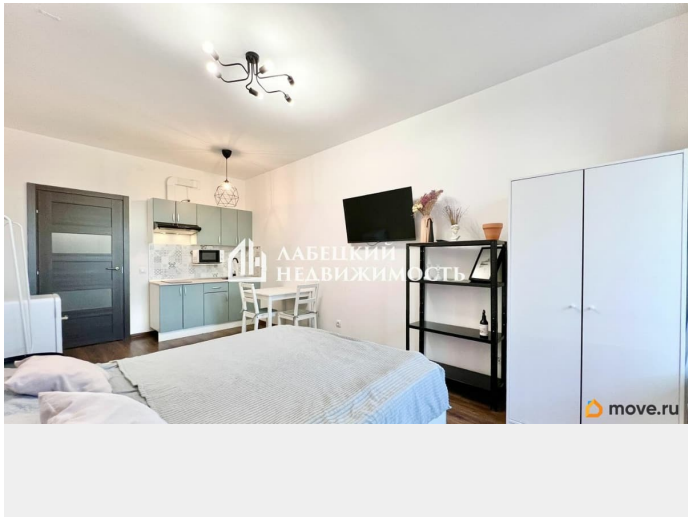
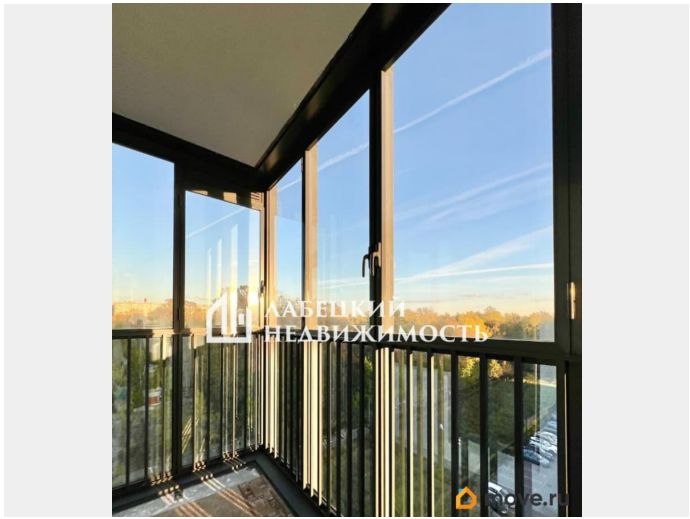
возможна ипотека, лифт, парковка

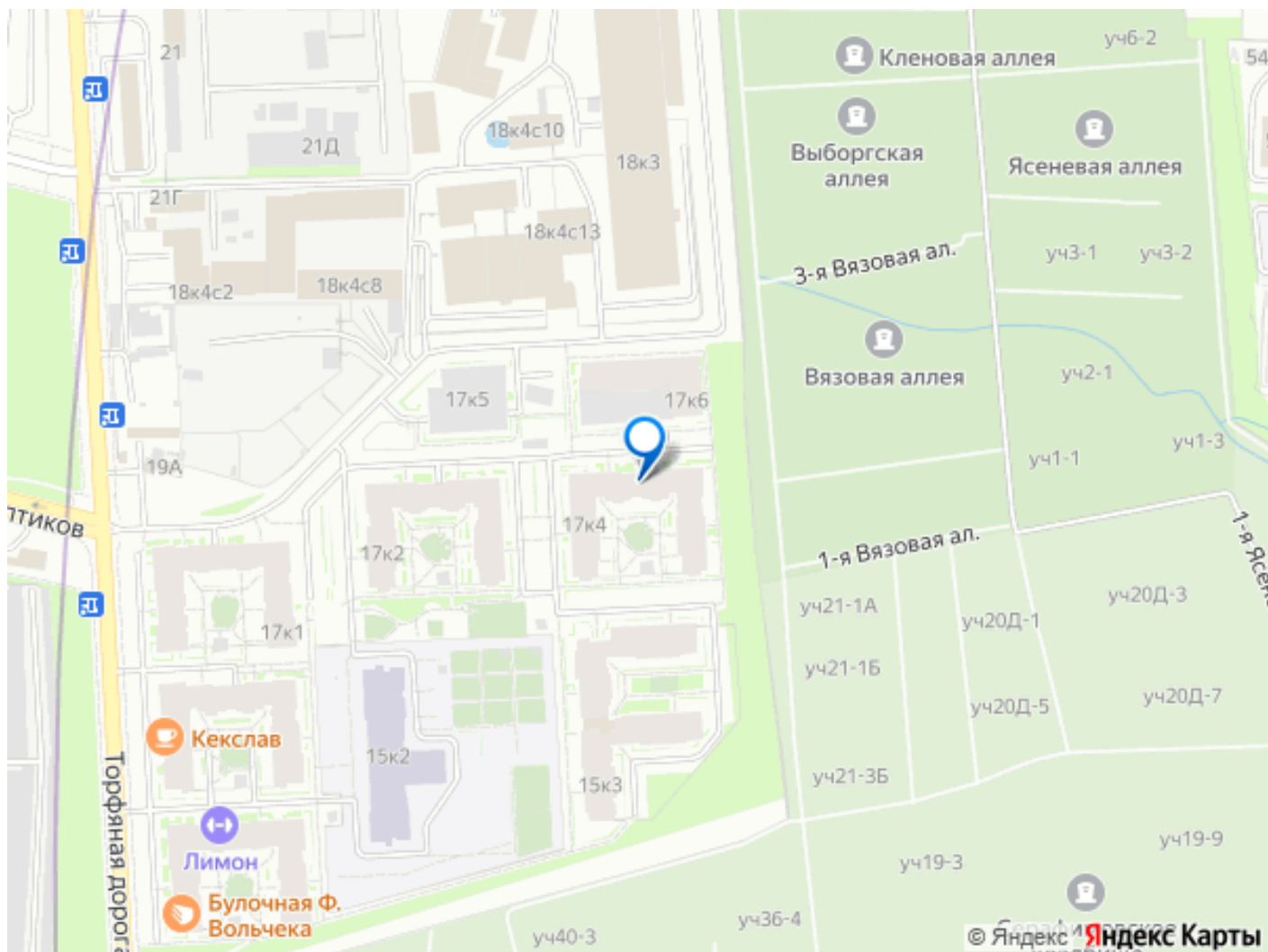
## Описание

Добрый день! Продаем УЮТНУЮ и СВЕТЛУЮ студию в ЖК высокого комфорт-класса от надежного застройщика SetlGroup. Кстати, если ВЫ СЕЙЧАС ПРОДАЕТЕ свою недвижимость, то мы можем СРАЗУ КУПИТЬ ЕЁ или ОБМЕНЯТЬ! Безопасно и с удовольствием юридически сопроводим Вашу сделку, деятельность нашего агентства застрахована на 20 000 000 р. Будем рады покупкам с нами и у нас!) Фотографии и описание СООТВЕТСТВУЮТ ДЕЙСТВИТЕЛЬНОСТИ! ! Продажа без комиссии ! ПРО ДОКУМЕНТЫ: Мой клиент ЕДИНСТВЕННЫЙ СОБСТВЕННИК. БЕЗ ПЕРЕПЛАНИРОВКИ и БЕЗ ОБРЕМЕНЕНИЙ, поэтому готовы СРАЗУ ВЫХОДИТЬ НА СДЕЛКУ. Мы в ПРЯМОЙ продаже. ПОКАЖЕМ все документы. Собственник будет присутствовать на подписании. Под ИПОТЕКУ подходим, в случае необходимости, БЕСПЛАТНО ПОМОЖЕМ Вам с одобрением. ПРО КВАРТИРУ: СВЕТЛАЯ и очень УЮТНАЯ квартира-студия. Удобная планировка ПРЯМОУГОЛЬНОЙ формы, позволяющая зонировать пространство и воплощать в жизнь ЛЮБЫЕ ДИЗАЙНЕРСКИЕ решения. Из

ПРОСТОРНОЙ комнаты выход на  
ПРОСТОРНУЮ застекленную лоджию с  
окнами в пол. Обращаем внимание, что  
общая площадь квартиры указана без учета  
площади балкона, фактически метраж  
квартиры больше! ПРО ДОМ И  
ИНФРАСТРУКТУРУ: Закрытый, охраняемый  
двор, периметр которого оснащен системой  
видеонаблюдения, с ландшафтным дизайном,  
детской и спортивной площадками, зоны  
отдыха. Подземный паркинг, в который  
можно спуститься на лифте, а также  
наземный паркинг. В пешей доступности все  
необходимые объекты инфраструктуры:  
школа, детский сад, поликлиника, магазины  
и аптеки, фитнес залы, ТРК Гулливер,  
множество кафе и ресторанов. До метро  
«Старая деревня» - 10 минут пешком. ТОРГ  
УМЕСТЕН, но после просмотра) БЕСПЛАТНО  
КОНСУЛЬТИРУЕМ по сделке. Звоните!  
Добавляйте объявление В ИЗБРАННОЕ, чтоб  
не потерять.







Move.ru - вся недвижимость России