

Создано: 27.08.2025 в 11:16

Обновлено: 31.12.2025 в 10:28

<https://spb.move.ru/objects/9286635543>

**Алла Иванова, Невский простор**

**79817323342**

**Санкт-Петербург, улица Катерников, 7**

**7 000 000 ₽**

Санкт-Петербург, улица Катерников, 7

Округ

[СПБ, Красносельский район](#)

Улица

[улица Катерников](#)

## Квартира

Высота потолков

2.7 м

Жилая площадь

15.8 м<sup>2</sup>

Площадь кухни

3 м<sup>2</sup>

Общая площадь

23.8 м<sup>2</sup>

Этаж

7/20

## Детали объекта

Тип сделки

Продам

Раздел

[Квартиры](#)

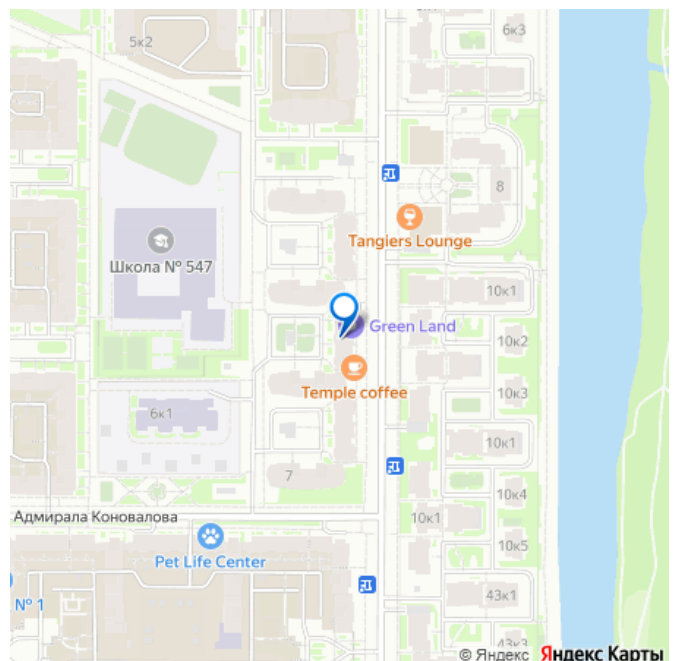
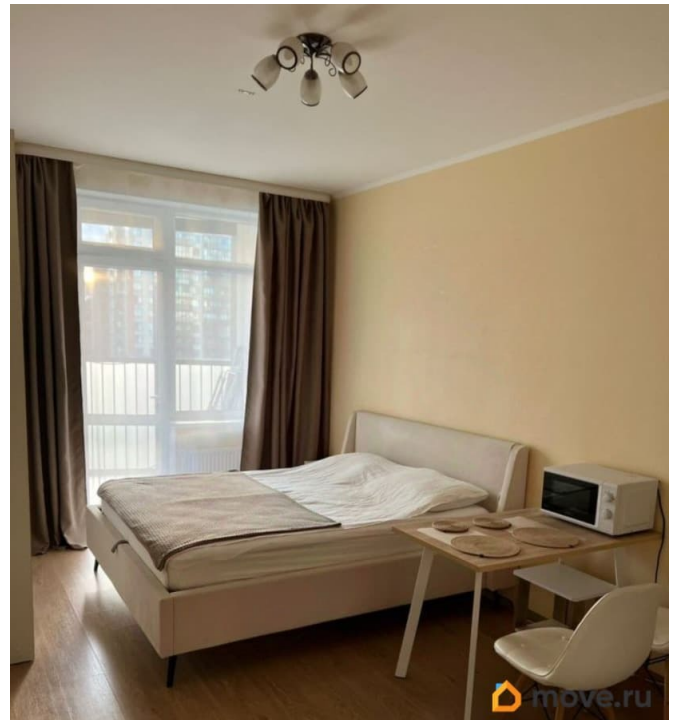
Тип балкона

лоджия

Тип санузла

совмещенный

для заметок



Вид из окна

во двор

Ремонт

евро

Квартира в новостройке

да

Год сдачи

3 квартал 2016 г.

Покупка в ипотеку

да

возможна ипотека, лифт, парковка

## Описание

Арт. 114853289 Профессиональный:

Идеальная квартира-студия в ЖК «Море»:

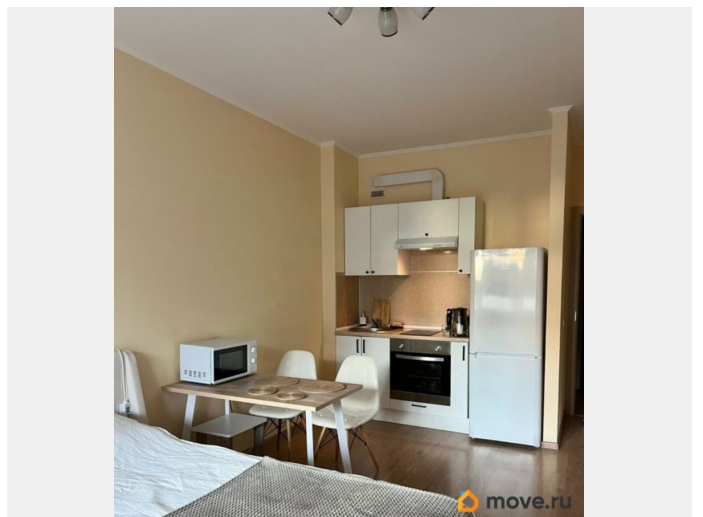
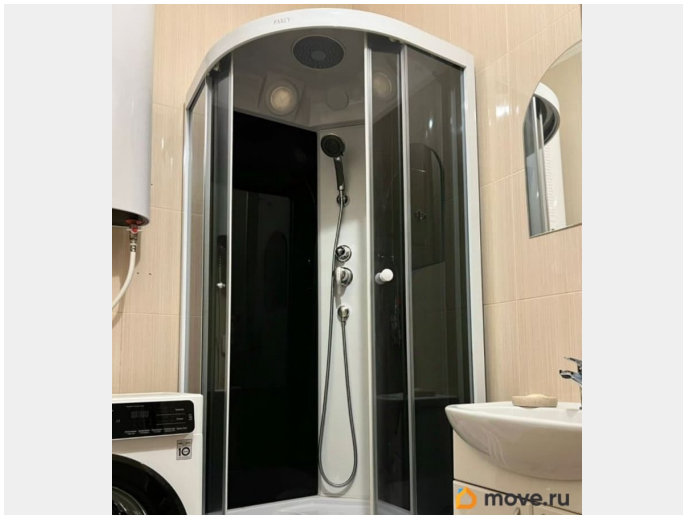
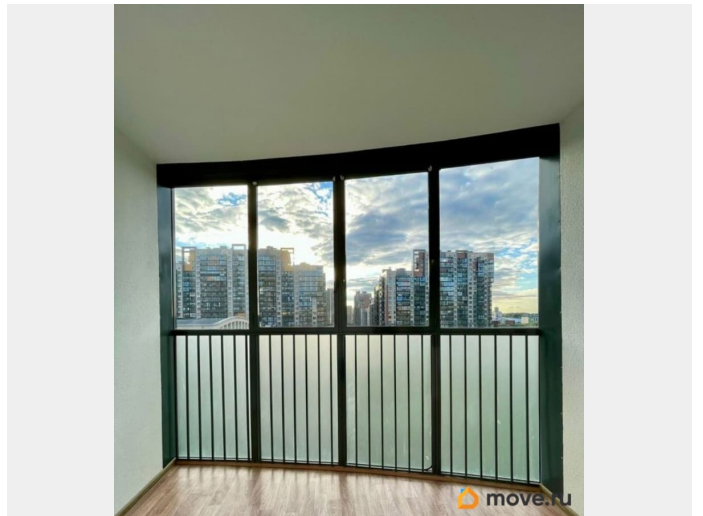
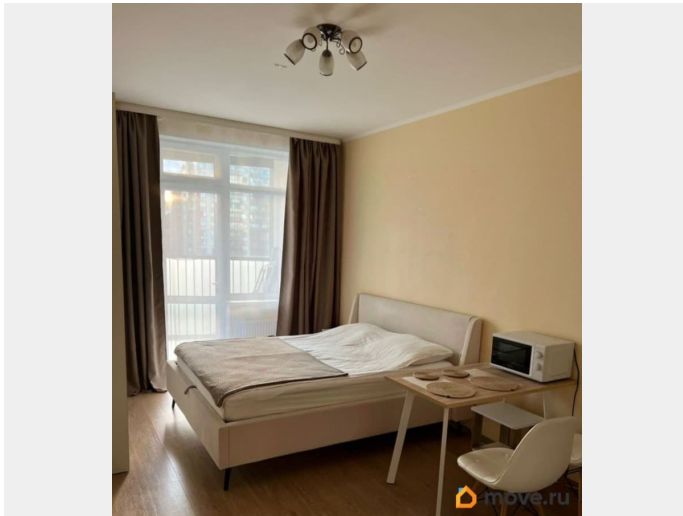
Ваш шанс на комфортную жизнь у Финского залива Если вы ищете уютное жилье в престижном районе Санкт-Петербурга, то эта квартира-студия в жилом комплексе «Море» станет для вас настоящим открытием.

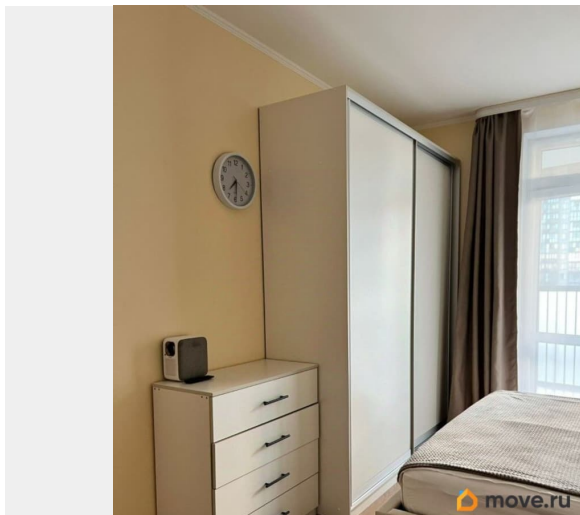
Современные технологии строительства, развитая инфраструктура и уникальное расположение делают предложение особенно привлекательным. Жилой комплекс «Море» — это современное здание, построенное по кирпично-монолитной технологии. Его фасады выполнены из керамогранита, что обеспечивает не только эстетическую привлекательность, но и долговечность конструкции. В доме установлены скоростные малошумные лифты, которые гарантируют удобство и комфорт для жителей. Закрытая дворовая территория с системой видеонаблюдения и контролем доступа обеспечивает безопасность проживания. Кроме того, предусмотрены наземный и подземный

паркинг, что избавит вас от проблем с парковкой. Эта квартира-студия — идеальный вариант для тех, кто ценит уют и функциональность. Эргономичная планировка позволяет максимально эффективно использовать пространство. Окна квартиры выходят в сторону Финского залива — вы сможете наслаждаться живописными видами и свежим морским воздухом каждый день. В квартире выполнен качественный ремонт. Просторная застекленная лоджия может стать отличным местом для отдыха или работы в любое время года. Коллекторная разводка отопления обеспечивает равномерное распределение тепла, создавая комфортную атмосферу в холодное время. Жилой комплекс расположен в микрорайоне «Балтийская Жемчужина» — одном из самых благоустроенных и интересных районов Санкт-Петербурга. Здесь есть всё необходимое для комфортной жизни: школы, детские сады, медицинские центры и торговый центр «Жемчужная Плаза». Любители активного отдыха оценят близость пляжей Финского залива и прогулочных зон вдоль Матисова и Дудергофского каналов. Район окружён пятью парками, включая Южно-Приморский парк и парк «Александрино», что делает его идеальным местом для прогулок на свежем воздухе. Транспортная доступность также на высоте: выезды на КАД и ЗСД находятся всего в 10 минутах езды, а до станций метро «Ленинский проспект» и «Проспект Ветеранов» можно добраться за 25 минут. Квартира имеет юридически чистую историю — один взрослый собственник, полная цена в договоре, материнский капитал не использовался. Все документы готовы к сделке. Если вы хотите узнать больше или записаться на просмотр, звоните прямо

сейчас! Эта квартира-студия может стать  
вашим новым домом уже сегодня! \*\*\*\*\*

Почему нужно работать с агентством  
недвижимости «Невский Простор»? Услуги  
сертифицированы Российской Гильдией  
Риэлторов (РГР). Профессиональная  
ответственность застрахована. СПАО  
«ИНГОССТРАХ» вернёт до 10 млн. руб. в  
случае утраты права собственности.  
Бесплатное юридическое сопровождение  
сделки. Помощь в одобрении ипотеки.





АГЕНТСТВО НЕДВИЖИМОСТИ  
**НЕВСКИЙ ПРОСТОР**

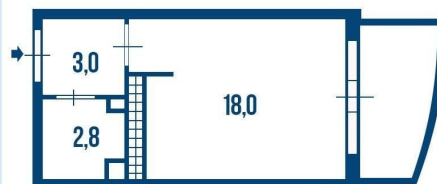
КОМНАТ  
студия

ЭТАЖ  
7/20

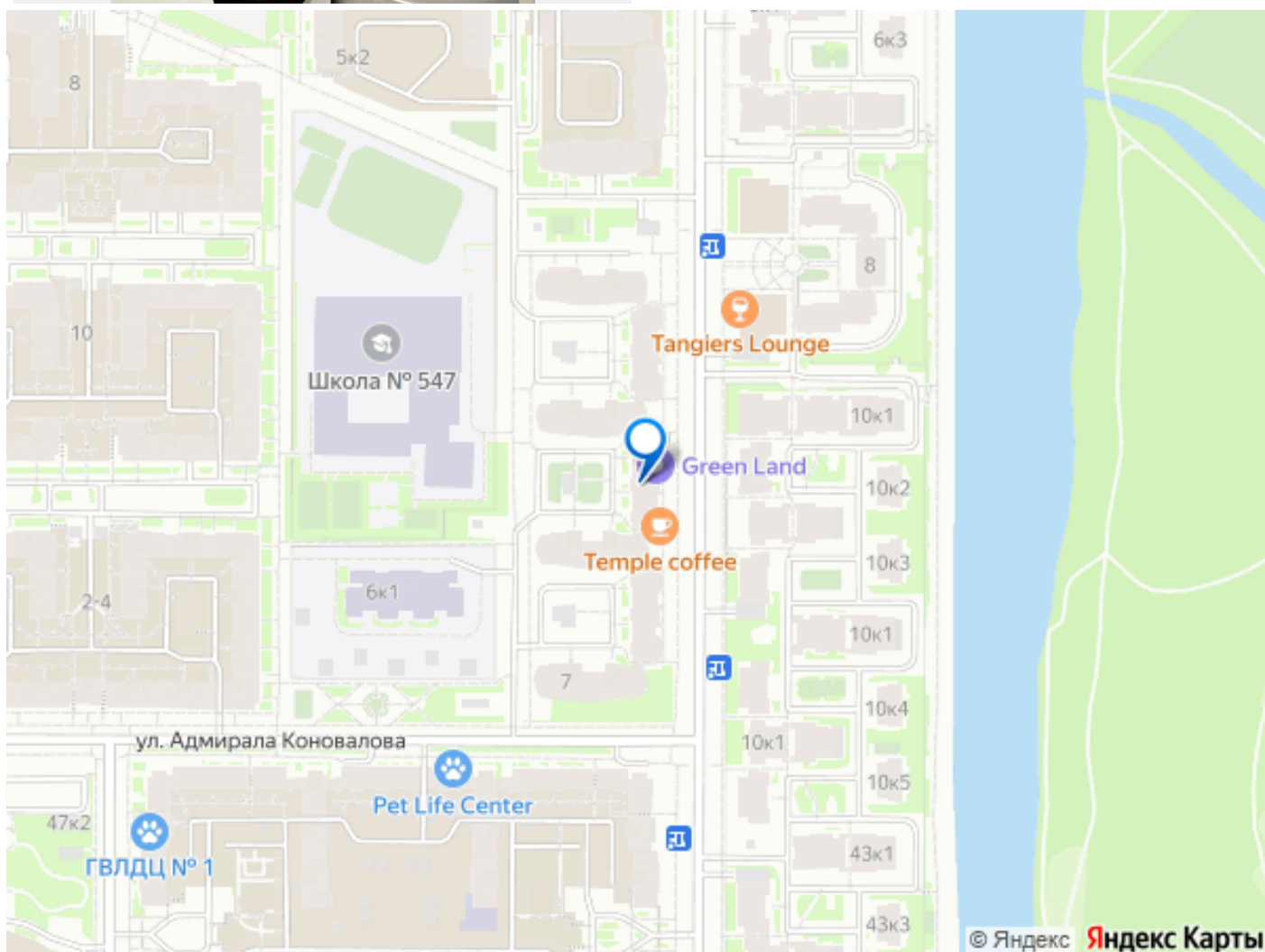
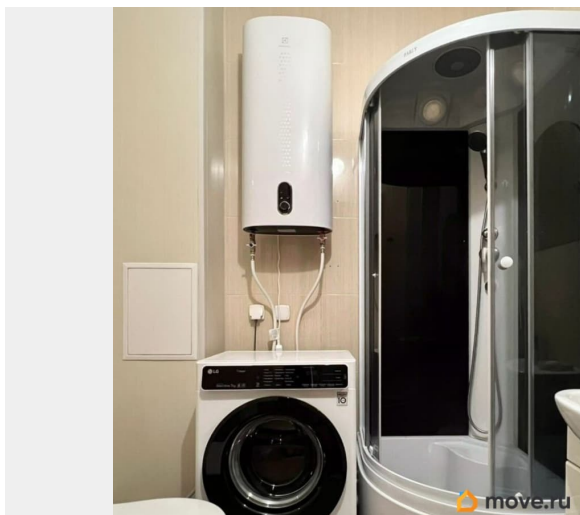
ОБЩАЯ ПЛОЩАДЬ  
23,8 м<sup>2</sup>

ЖИЛАЯ ПЛОЩАДЬ  
18,0 м<sup>2</sup>

Актуальная планировка  
Санкт-Петербург, Красносельский р-н, ул. Катерников, д 7  
Метро: Проспект Ветеранов 26 мин Автобус: Автово 35 мин



move.ru



© Яндекс Яндекс Карты

